

Программный комплекс для расчета удаленных междуфазных замыканий на линиях 6-10(35) кВ

Романюк Ф.А., Новаш И.В., Румянцев В.Ю., Бобко Н.Н., Устимович В.А.
Белорусский национальный технический университет

Разработанный программный комплекс для исследования режимов линий 6-10(35) кВ с односторонним питанием состоит из головного расчетного модуля, файла исходных данных, файла результатов и программы оболочки, позволяющей проводить вычислительный эксперимент. Программа оболочка позволяет осуществлять редактирование и ввод исходных данных к расчету, выполнять расчет исследуемого режима и выводить результаты расчета во внешний файл результатов и в виде графиков на экран монитора (рис. 1).

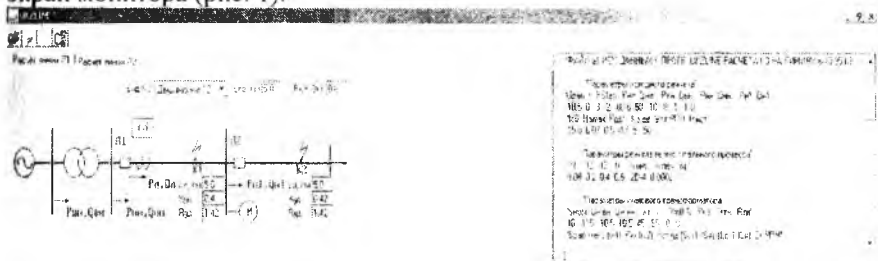


Рисунок 1. Диалоговое окно программного комплекса

Для линий, непосредственно присоединенных к шинам НН и линий удаленных от шин НН понизительной подстанции, рассчитываются входные сигналы токовой защиты от междуфазных КЗ.

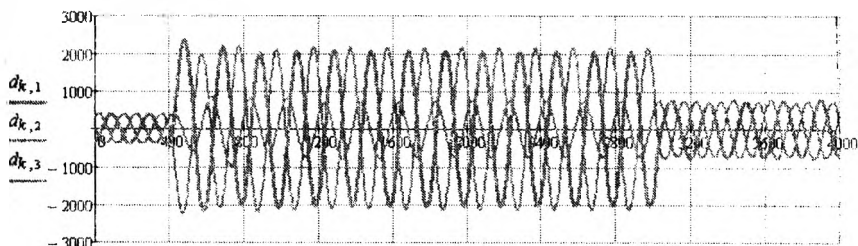


Рис. 2. Результаты расчетов двухфазного замыкания

Выполнены контрольные расчеты для всех предусмотренных режимов, подтвердившие отсутствие ошибок в алгоритме и программных блоках. Для анализа получаемых расчетных данных, которые записываются во внешний файл результатов «ТОК1_ТТ», разработана программа в среде MathCad «ANREZ» (рис.2).