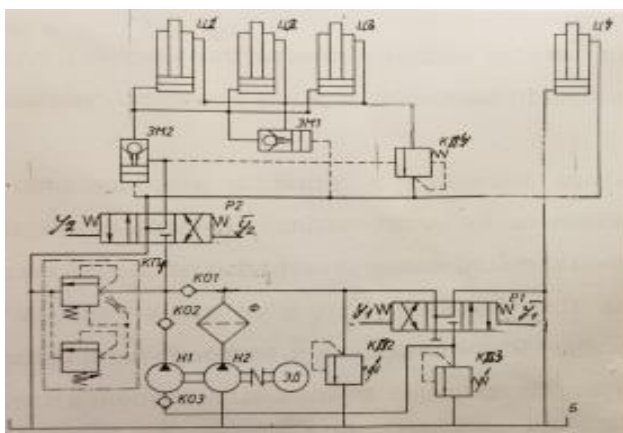


ОБЕСПЕЧЕНИЕ ЦИКЛА «БЫСТРЫЙ ПОДВОД-РАБОЧИЙ ХОД ГИДРОПРИВОДА ПРЕССА»

студент гр. 101051-14 Ажар М.Д.

Научный руководитель – канд. техн. наук, доц. Кишкевич П.Н.

Принципиальная схема гидропривода (ГП) пресса представлена на рисунке. Насосная установка ГП содержит два насоса Н1, Н2 высокого и низкого давления. Подпитка линии всасывания Н1 осуществляется Н2 соответствующим переключением Р1.



Быстрый подвод стола осуществляется Ц1...Ц3 обе полости которых с помощью 3М1 могут сообщаться между собой и совместной подачей рабочей жидкости (РЖ) от двух насосов. В режиме прессования происходит переключение работы цилиндров с помощью Р1 и Р2 и КП4 на подачу РЖ от Н1 в бесштоковые полости Ц1...Ц3. Быстрый отвод стола осуществляется Ц4. В нейтральном положении Р1 и Р2 обеспечивается разгрузка Н1 и Н2, а линии управления 3М1, 3М2 и КП4 сообщаются со сливом. При подаче сигналов u_1 и u_2 обеспечивается подача РЖ Н1 и Н2 в Ц1...Ц3 и в линию управления КП4, что позволяет осуществить быстрый подъем стола. Прессование осуществляется Н1 при подаче сигналов u_1 и u_2 на Р1 и Р2..При подаче сигнала u_2 на Р2 происходит быстрое опускание стола.