

электродвигателя 10 к ходовой гайке связанной с вилкой 1, происходит возвратно-поступательное движение последней, что приводит к сгибанию и разгибанию ноги пациента в тазобедренном суставе.

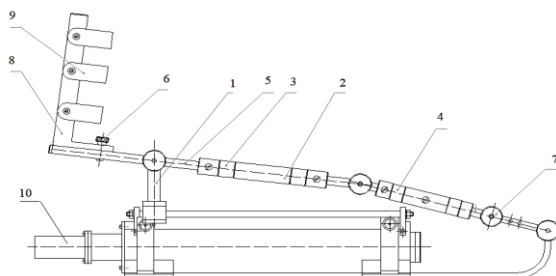


Рис. 1. Устройство для разработки нижних конечностей

Таким образом, созданное устройство позволяют больному самому изменять угол разработки контрактуры в довольно широком диапазоне (от 0 до 90°), не прибегая к помощи медицинского персонала.

Литература

1. Качесов, В.А. Основы интенсивной реабилитации. Травма позвоночника и спинного мозга / В.А. Качесов // Кн.1. – М.: 2002. – 126 с.

УДК 647.258:614.885

ПРОБЛЕМЫ УХОДА ЗА ПОЖИЛЫМИ ЛЮДЬМИ И ИХ ДИАГНОСТИКИ

Студент гр. 11307117 Шаков И. А.

Кандидат техн. наук, доцент Зайцева Е. Г.

Белорусский национальный технический университет

В данной работе рассмотрены проблемы, с которыми сталкиваются каждый день люди преклонного возраста или инвалиды. Соответственно актуальным является вопрос ухода за больными или пожилыми людьми. На сегодняшний день этот вопрос очень актуален, так как людей, которым нужен уход и лечение, очень много. Для того, чтобы правильно сформулировать требования к уходу за больными, нужно узнать перечень определенных нужд и норм для человека преклонного возраста.

Большинство больных людей преклонного возраста мучается с такими проблемами, как перемещение куда-либо, плохое зрение, поэтому они стараются на ощупь найти то, что им надо. Это отнимает у них большое количество сил. Развитие техники и медицины позволяет эту проблему решить путем автоматизации сделать жизнь людей преклонного возраста и инвалидов комфортнее.

Во-первых, необходимо обратить внимание на образ жизни человека и понять, чем он занимается, чтобы учесть все нужные варианты. Немаловажно отметить три фактора, которые надо учесть при создании какого-либо приспособления для помощи, лечения или ухода за больным. Нужно обратить внимание на диагностический фактор для возможности постоянного мониторинга здоровья и потребностей организма человека. Необходим правильный распорядок дня и правильный рацион приема только здоровой пищи в нужном количестве. Необходимо наладить связь между людьми для просмотра состояния здоровья больного. Вторым ключевым аспектом является физиологический. В нем необходимо проанализировать потребности человека для полного комфорта и выполнения каких-то определенных им задач. И последним важным аспектом является психологический. В нем содержится вся концепция общения с окружающим миром, также о том, в каком человек настроении и как он повлияет на состояние своего организма.

Стоит также вопрос о решении проблемы ухода за пожилым человеком с помощью социального работника. Не каждый может себе такое позволить, и к тому же больному человеку неудобно, когда за ним постоянно присматривают. Поэтому решение вышеуказанных проблем посредством создания соответствующей системы выведут геронтологическую медицину на новый уровень, где каждый пожилой человек будет чувствовать себя комфортно.

УДК 621

МЕТОДЫ И СРЕДСТВА ИСПЫТАНИЙ ЗУБНЫХ БОРОВ

Магистрант гр. 1-38-80-01 Шатило Т. П.

Кандидат техн. наук Монич С. Г.

Белорусский национальный технический университет

На рисунке 1 приведена фотография устройства для измерения радиального биения боров и алмазных головок, разработанного на кафедре «Конструирование и производство приборов» БНТУ.

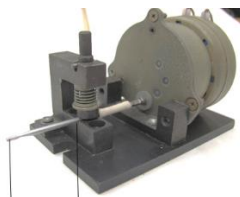


Рис. 1. Устройство для измерения радиального биения

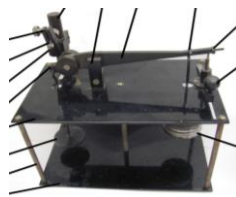


Рис. 2. Устройство для испытания прочности шейки бора

Для измерения радиального биения в данном случае, в отличие от стандартной методики, будет применяться бесконтактный метод, основанный