

## РАЗРАБОТКА СХЕМЫ ОРГАНИЗАЦИИ РЕГУЛИРУЕМОГО ДВИЖЕНИЯ НА ПЕШЕХОДНОМ ПЕРЕХОДЕ

студенты гр. 101151-14 Рыжих А.С., гр. 101151-15 Карпук М.С.

*Научный руководитель – магистр техн. наук Коржова А.В.*

На основании выполненных исследований НИЦ ДД БНТУ условий движения, анализа аварийности и возможных конфликтов выполнен расчет светофорных циклов, временных уставок и иных параметров светофорного цикла, в том числе и переходных интервалов, обеспечивающих безопасную передачу права на движение конфликтующих транспортных и пешеходных потоков, а также разработаны логические условия и алгоритмы работы объекта с устанавливаемым периферийным оборудованием и выполнена их алгоритмизация (рис. 1).

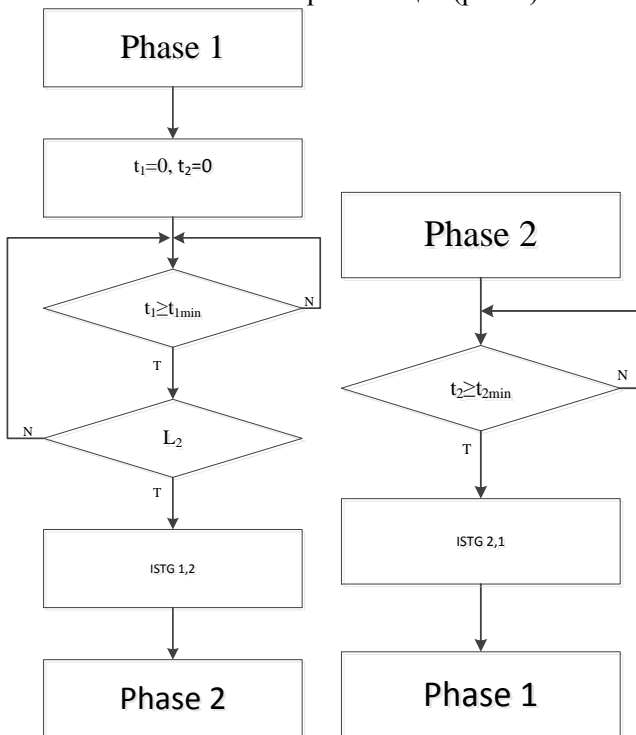


Рисунок 1 – Алгоритмы управления на объекте