

СТРОИТЕЛЬСТВО СОЦИАЛЬНЫХ ОБЪЕКТОВ НА КРЫШАХ СОВЕТСКИХ ВЫСОТОК

Медведев Леонтий Юрьевич, магистр, ассистент
кафедры «Геотехника и строительная механика» строительного факультета
Белорусского национального технического университета.

Целью данной статьи является предложение строительства социальных объектов на крышах зданий, построенных в СССР, проекты которых изначально предусматривали похожее строительство.

Ключевые слова. Строительство, стекло, моделирование, конструкции, здания, сооружения, витамин D, солнечные ванны, бассейн, растения, зелёная крыша, здоровье.

В Беларуси количество солнечных дней варьируется от 20 до 35 в году, в связи с этим, у большинства жителей республики наблюдается D-гиповитаминоз (у 73,7 % женщин и 61,7 % мужчин - по данным исследований), а это значит, что есть необходимость в принятии естественных солнечных ванн во время не летних периодов года.

Как ни странно во времена советского союза были примеры, когда в летнее время на крышах советских высоток организовывались сады на крышах, и принятие солнечных ванн. Таким примером могут послужить высотки напротив Национальной библиотеки Республики Беларусь, спроектированных заслуженным архитектором БССР, академиком Белорусской академии архитектуры Сыроевым Георгием Васильевичем в 70е года прошлого века.

Для данного проекта можно использовать кварцевое стекло, которое практически не имеет светопоглощения, что наиболее подходит для внешнего периметра социального объекта. Таким образом солнечный свет будет почти полностью проходить не задерживаясь стекломатериалом.

Используя нейросеть Leonardo.ai по созданию изображений, используя данные «промты» на английском языке: View from a rectangular filled swimming pool, lined with blue tiles, around which there are white sun loungers, behind which grow beautiful European summer plants, the entire room is covered with a rectangular thin dome of transparent glass, through which clouds and bright sun are visible, которые в переводе означает «Вид из прямоугольного наполненного бассейна, облицованного голубой плиткой около которого стоят белые шезлонги, за которыми растут красивые европейские летние растения, всё помещение накрыто прямоугольным тонким куполом из прозрачного стекла, через которого видны облака и яркое солнце» было создано изображение почти полностью удовлетворяющее задуманному социальному объекту (рисунок 1).

На рисунках 2 и 3 представлена концепция зданий с визуализированными социальными объектами на крышах зданий, смоделированные с использованием программы 3D моделирования Blender.



Рис. 1. Общая концепция социального объекта

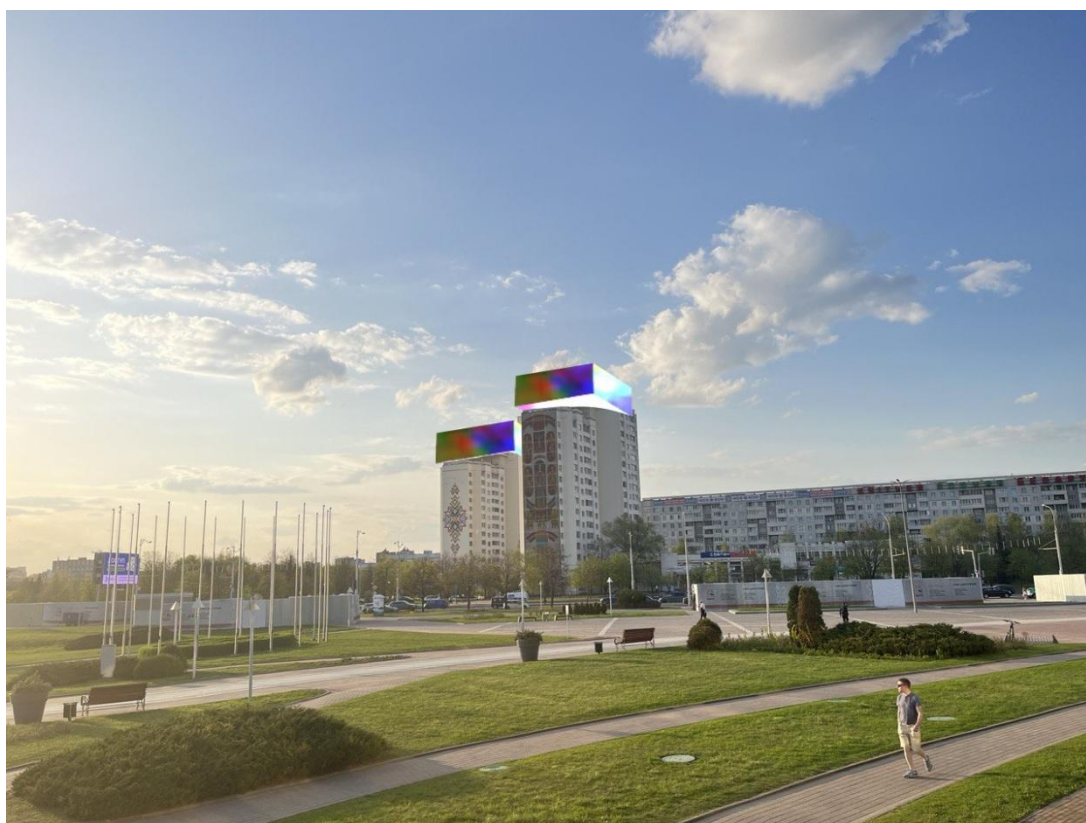


Рис. 2. Общий вид зданий на проспекте

*будет отличаться ввиду прозрачности стекла, и его меньшей толщины, и нюансов конструкции



Рис. 3. Общий вид итоговых зданий на проспекте
*будет отличаться ввиду прозрачности стекла, и его меньшей толщины, и нюансов конструкции

СПИСОК ИСПОЛЬЗОВАННЫХ ИСТОЧНИКОВ

1. МЕДИЦИНСКИЙ ЦЕНТР «ГОРИЗОНТ» [Электронный ресурс]. – Режим доступа: horizont-med.by/novosti/vrach-jendokrinolog-o-deficite-vitamina-d-u-detej-i-vzroslyh – Дата доступа: 30.04.2025;
2. beurer здоровье и благополучие [Электронный ресурс]. – Режим доступа: <https://beurer-belarus.by/reviews/akademiya-zdorovya-beurer/v-belarusi-slishkom-malo-solnechnykh-dney-kak-s-etim-borotsya-s-pomoshchyu-neobychnogo-svetilnika> – Дата доступа: 30.04.2025.
3. Стекольная компания «Приоргласс» [Электронный ресурс]. – Режим доступа: priorglass.ru/stat-i/kvartsevoe-steklo-svoystva-primenenie-i-osobennosti/ – Дата доступа: 30.04.2025.