

МНОГОФУНКЦИОНАЛЬНЫЙ КОМПЛЕКС В ЛАШКУТЕ (РОССИЯ)

*Старцев Демид Николаевич, студент 4-го курса
кафедры «Мосты и тоннели»*

*Белорусский национальный технический университет, г. Минск
(Научный руководитель – Яковлев А.А., старший преподаватель)*

Комплекс между Лашкутой и Нижним Чегемом проходит через гору Урхуюк, соединяет два населенных пункта в Кабардино-Балкарской Республике России. Преимуществами такого комплекса являются:

1. Улучшение безопасности: в тоннеле уменьшается риск столкновений с природными препятствиями. Также тоннель может быть менее подвержен погодным условиям, таким как снегопады или сильные дожди.
2. Сокращение времени в пути: комплекс значительно уменьшает расстояние между двумя точками, избегая извилистых и труднопроходимых маршрутов. Это особенно важно для грузовых перевозок и пассажирского транспорта.
3. Круглогодичное использование: обеспечивает надежное соединение между регионами вне зависимости от сезона, что особенно важно в зимний период.

Эти преимущества способствуют улучшения жизни местного населения и развития региона в целом.



Рисунок 1 – План местности

Длина этого тоннеля составляет 30 километров. Максимальный уклон трассы не превышает 3 ‰ (Рисунок 2). Максимально допустимая скорость движения в тоннеле составляет 100 км/ч.

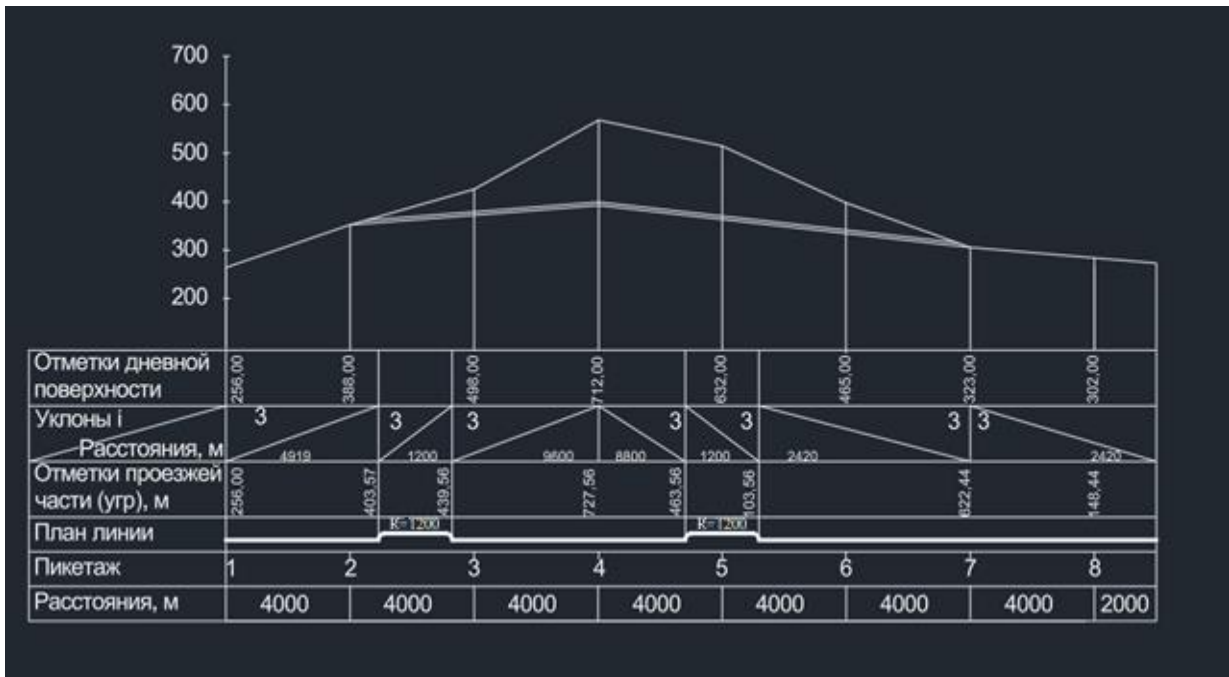


Рисунок 2 – Продольный профиль

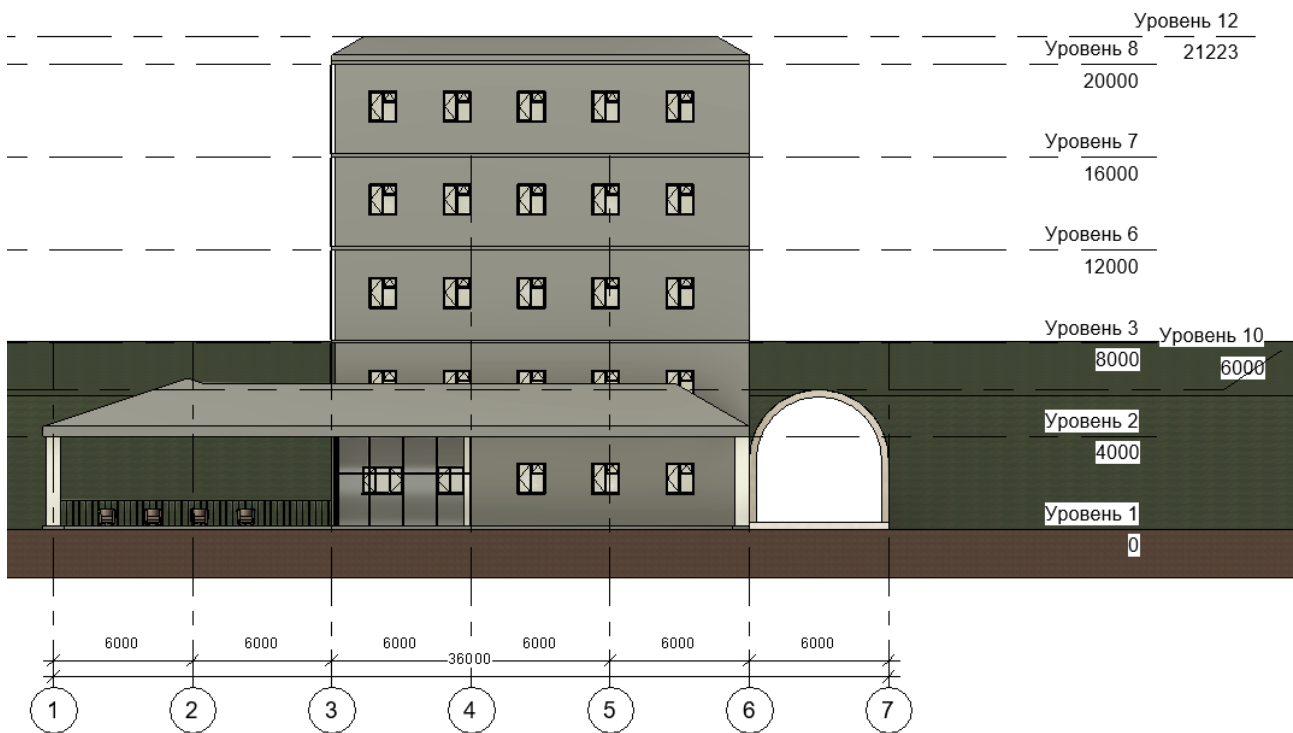


Рисунок 3 – Фасад в осях 1-7 по оси А

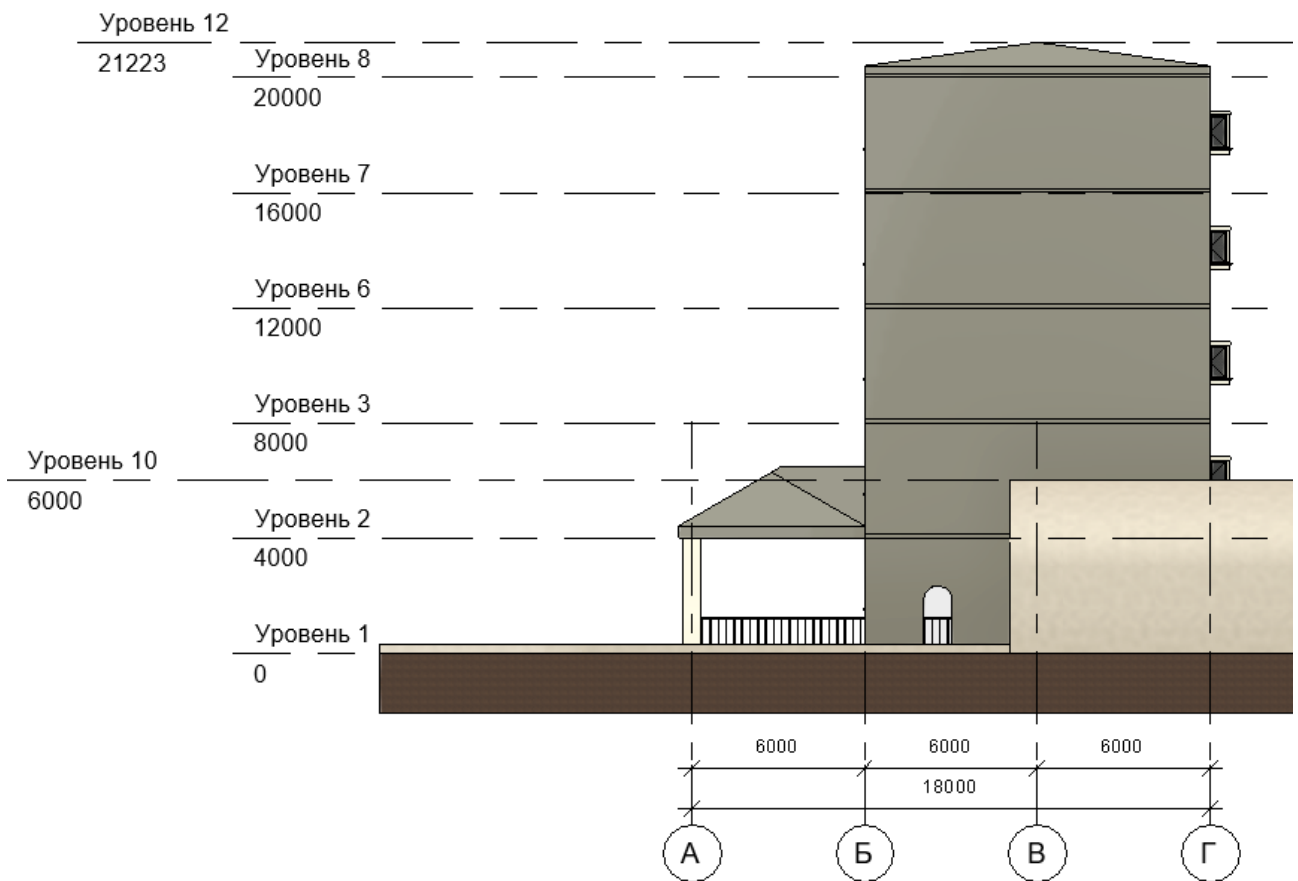


Рисунок 4 – Фасад по осям А-Г в оси 1

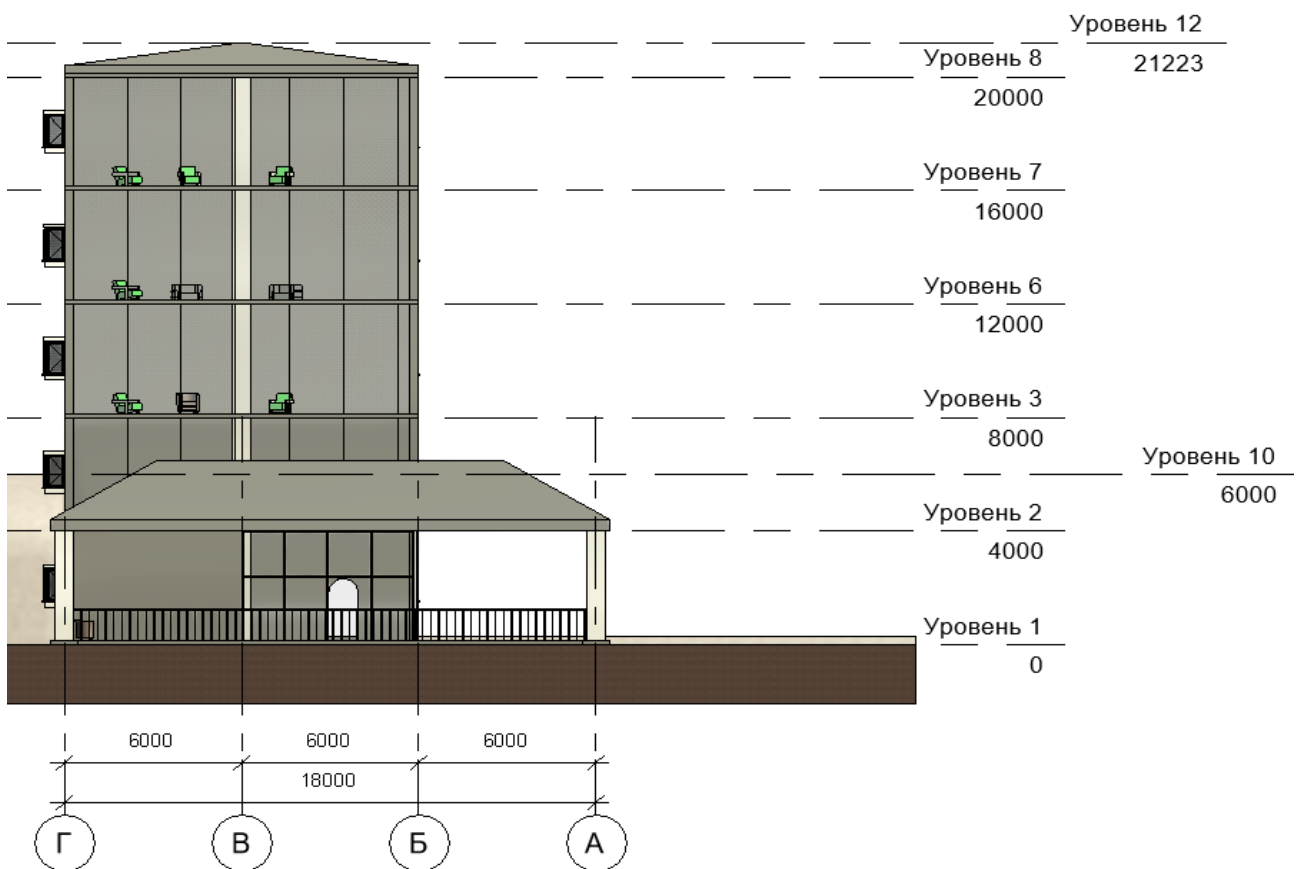


Рисунок 5 – Фасад по осям Г-А в оси 7

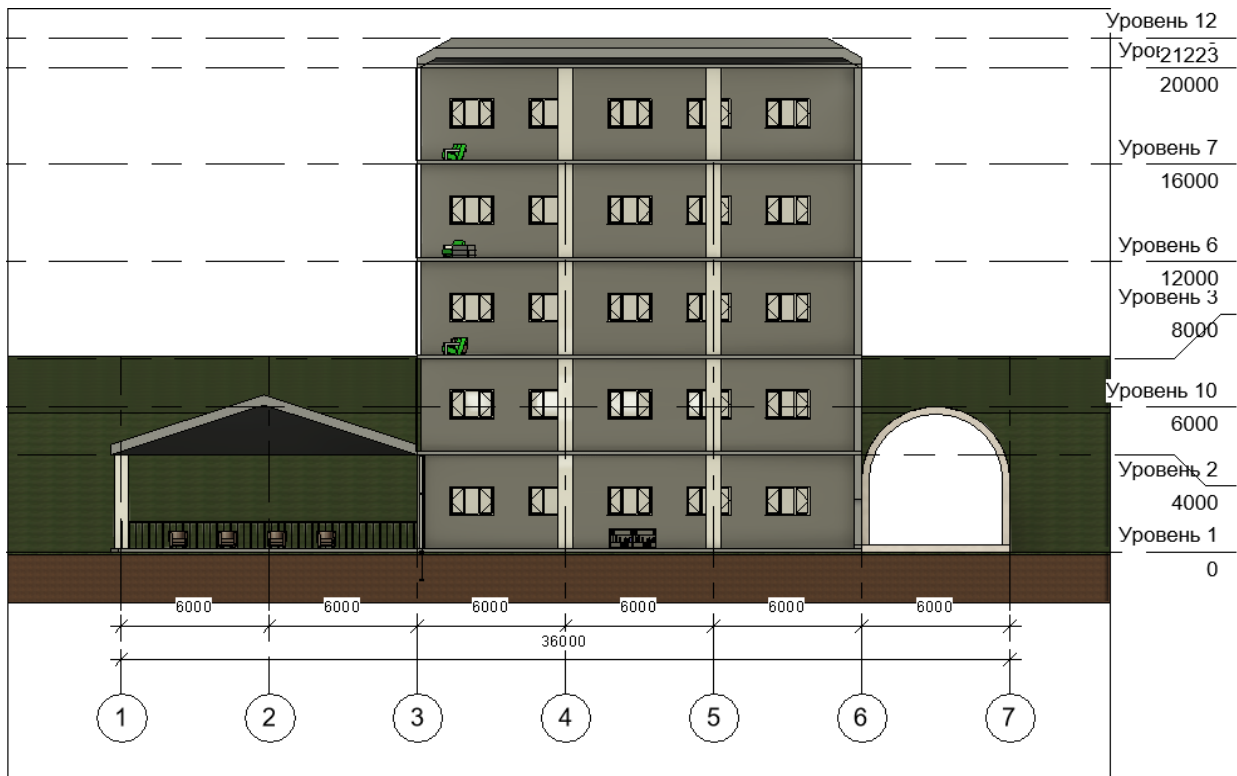


Рисунок 6 – Разрез 1-1

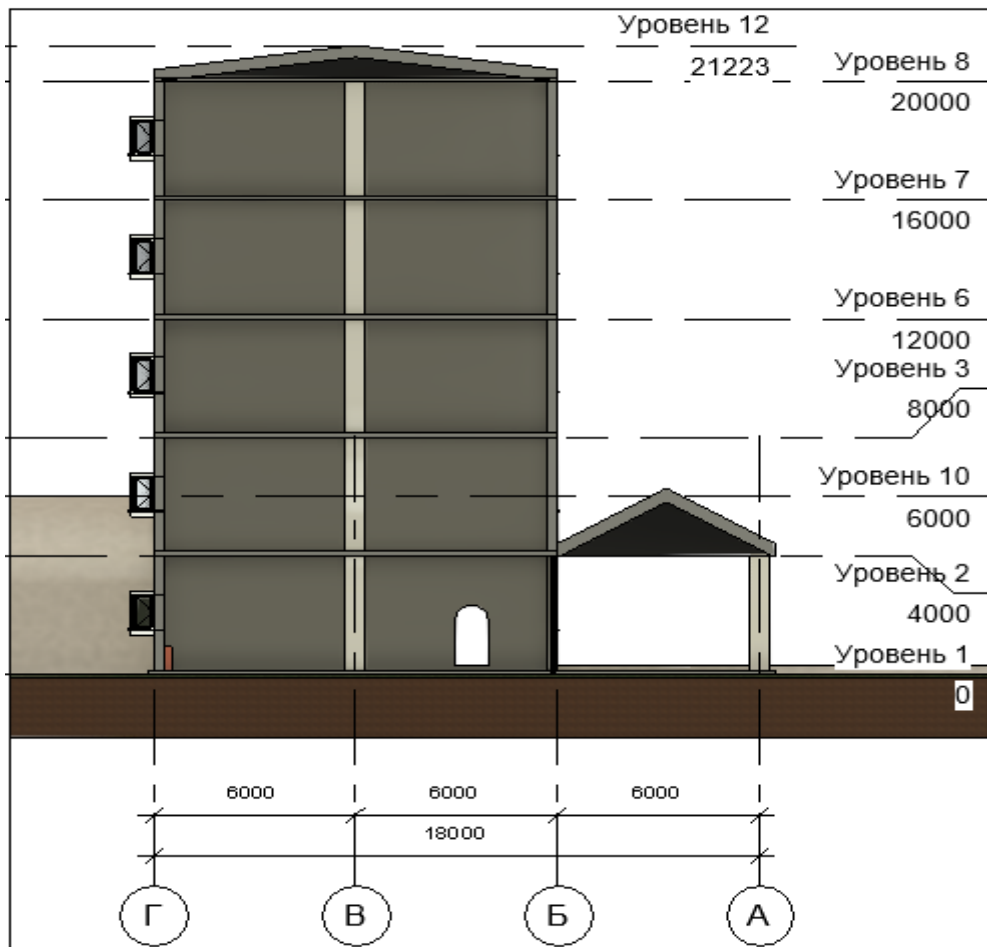


Рисунок 7 – Разрез 2-2

