

ПРОЕКТ АВТОДОРОЖНОГО ТОННЕЛЯ СОВМЕЩЕННОГО С МНОГОФУНКЦИОНАЛЬНЫМ В РОССИИ (ПРИГОРОДНЫЙ – МЕССАЖАЙ)

*Киселевич Никита Николаевич, студент 4-го курса
кафедры «Мосты и тоннели»*

*Белорусский национальный технический университет, г. Минск
(Научный руководитель – Яковлев А.А., старший преподаватель)*

Для уменьшения нагрузки на дороги в Краснодарском крае (Россия) был предложен автомобильный тоннель. Данный проект предусматривает строительство автодорожного тоннеля на участке трассы Пригородный – Мессажай в России (Рисунок 1)



Рисунок 1 – Трасса тоннеля

Этот проект строительства предусматривает прохождение тоннеля длиной ± 1.5 км. Уклон дороги не превышает 3 ‰ (Рисунок 2). Из-за ограниченной обзорности дороги, максимально допустимая скорость в тоннеле не должна быть больше 90 км/ч.

Тоннель будет совмещен с многофункциональным комплексом, чтобы улучшить транспортную инфраструктуру и сделать регион более экономически развитым. Он ускорит транспортное сообщение, улучшит логистику, создаст рабочие места и повысит комфорт и безопасность дорожного движения, одновременно снижая нагрузку на экологию.

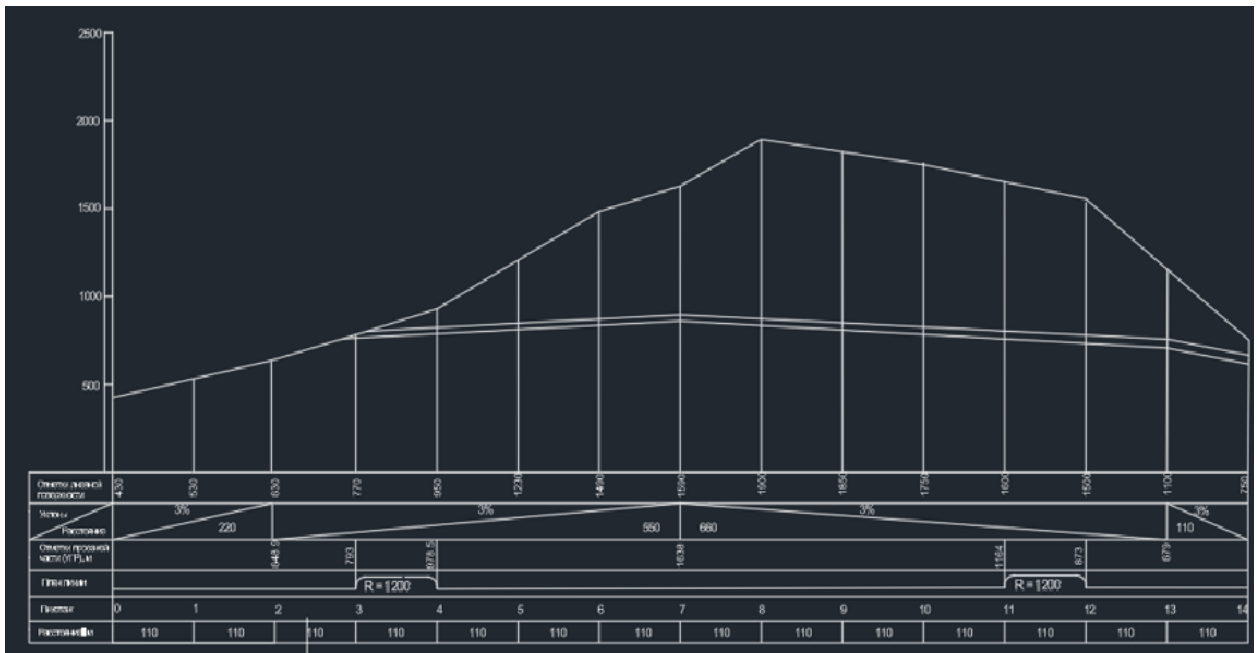


Рисунок 2 – Продольный профиль

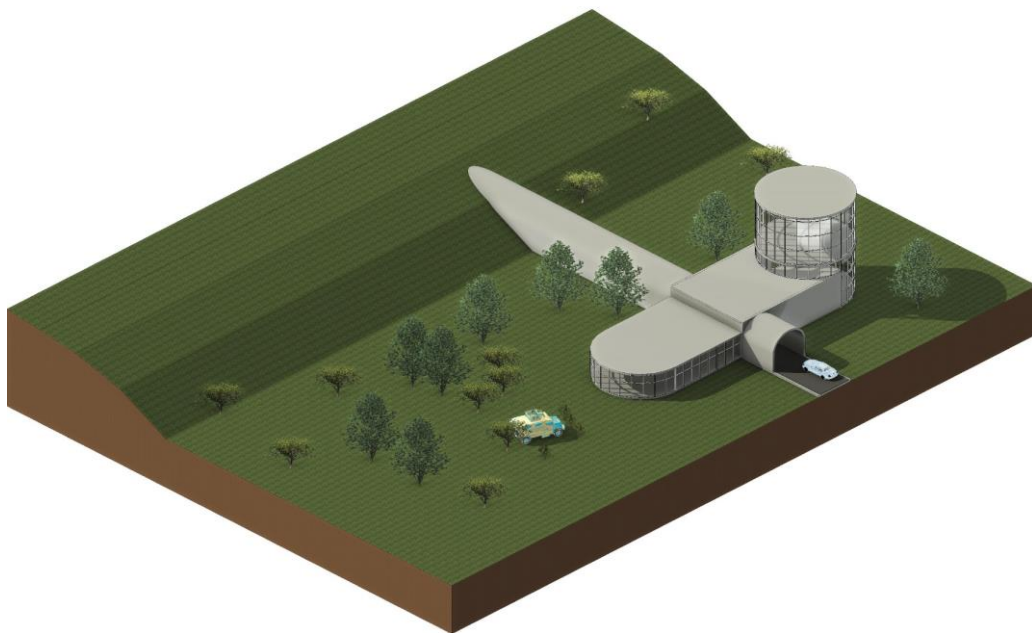


Рисунок 3 – Общий вид сооружения



Рисунок 4 – Фасад в осях 4-1 по оси Б



Рисунок 5 – Фасад А-Б по оси 1

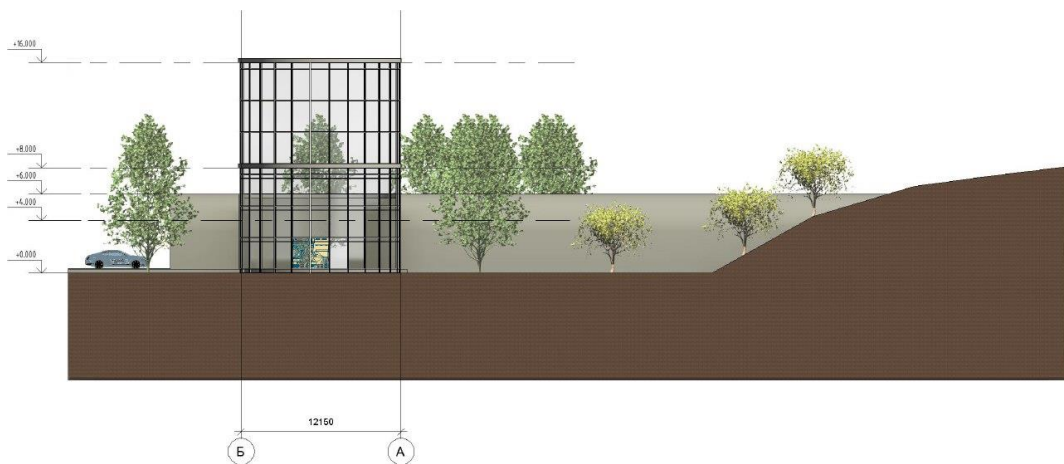


Рисунок 6 – Фасад Б-А по оси 4



Рисунок 7 – Разрез 1-1

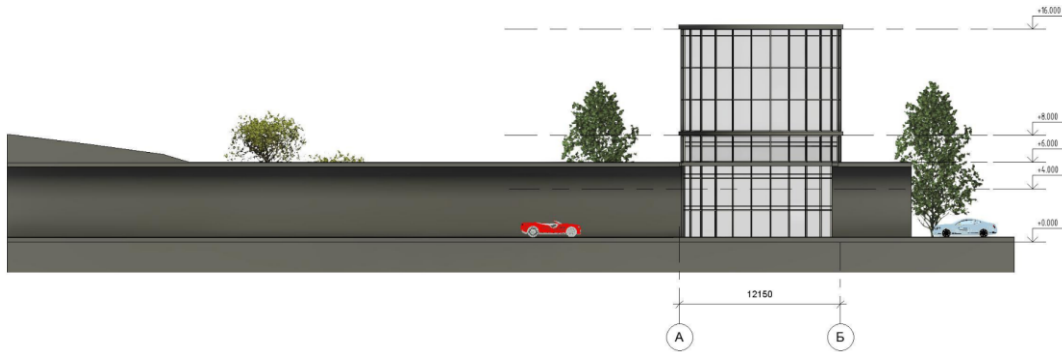


Рисунок 8 – Разрез 2-2

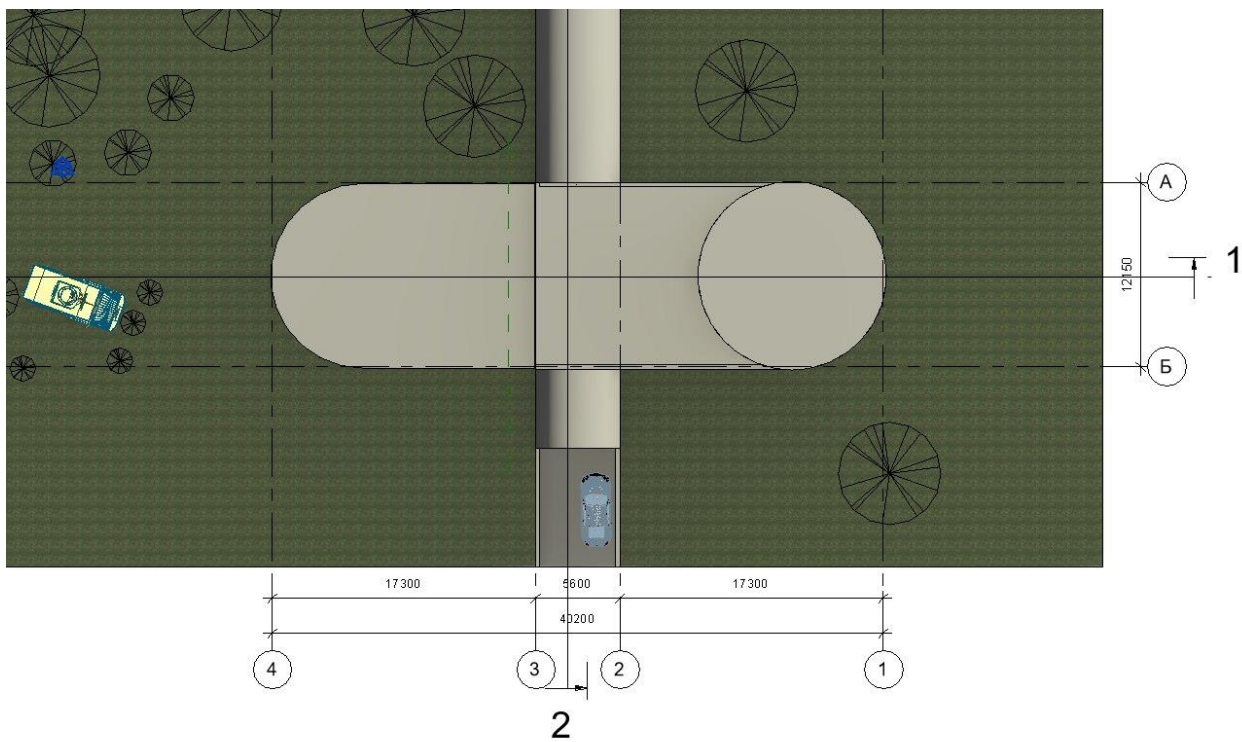


Рисунок 9 – План в осях А-Б, 4-1 на отм. 0.000

Литература

1. Маковский Л.В. «Проектирование автодорожных и городских тоннелей». М., Транспорт, 1993 г.
2. Волков В.А., Наумов С.Н., Пирожкова А.Н., «Тоннели и метрополитены»