

АВТОМОБИЛЬНЫЙ ТОННЕЛЬ В ХИНТЕРШТОДЕРЕ (АВСТРИЯ)

*Дорощёнок Никита Сергеевич, студент 4-го курса
кафедры «Мосты и тоннели»*

*Белорусский национальный технический университет, г. Минск
(Научный руководитель – Яковлев А.А., старший преподаватель)*

Автомобильный тоннель через гору Гроссер Приль находится в городе Хинтерштодер, Австрия. Гора Гроссер Приль является одним из значительных географических препятствий в этом районе. Проложить тоннель через эту гору может быть необходимо для улучшения транспортной инфраструктуры, сокращения времени путешествия и повышения безопасности движения. Тоннель также может способствовать развитию региональной экономики, улучшению доступности удалённых районов и снижению негативного воздействия транспортного потока на окружающую среду. Это крупномасштабное инженерное строение требует серьёзного проектирования, финансирования и строительства, но может принести значительные выгоды для общества и региона в целом.

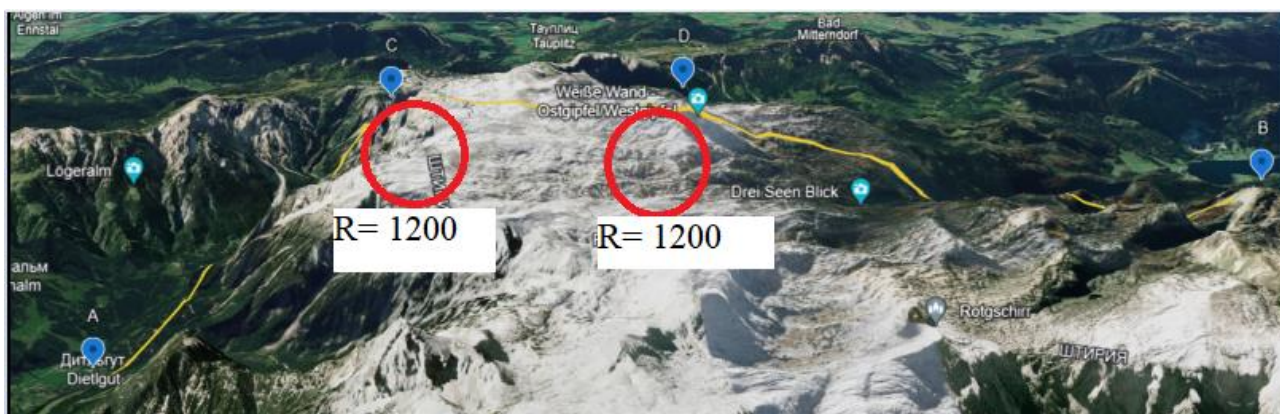


Рисунок 1 – Трасса тоннеля

Проект строительства заключается в строительстве тоннеля протяжённость которого составляет 14 км. Уклон дороги не превышает 15 % (Рис. 2). Из-за ограниченного пространства скорость движения в тоннеле составляет до 70 км/ч, наличия крутых поворотов радиусом 1200 метров и ограниченной видимости.

Автомобильный тоннель имеет 2 полосы движения

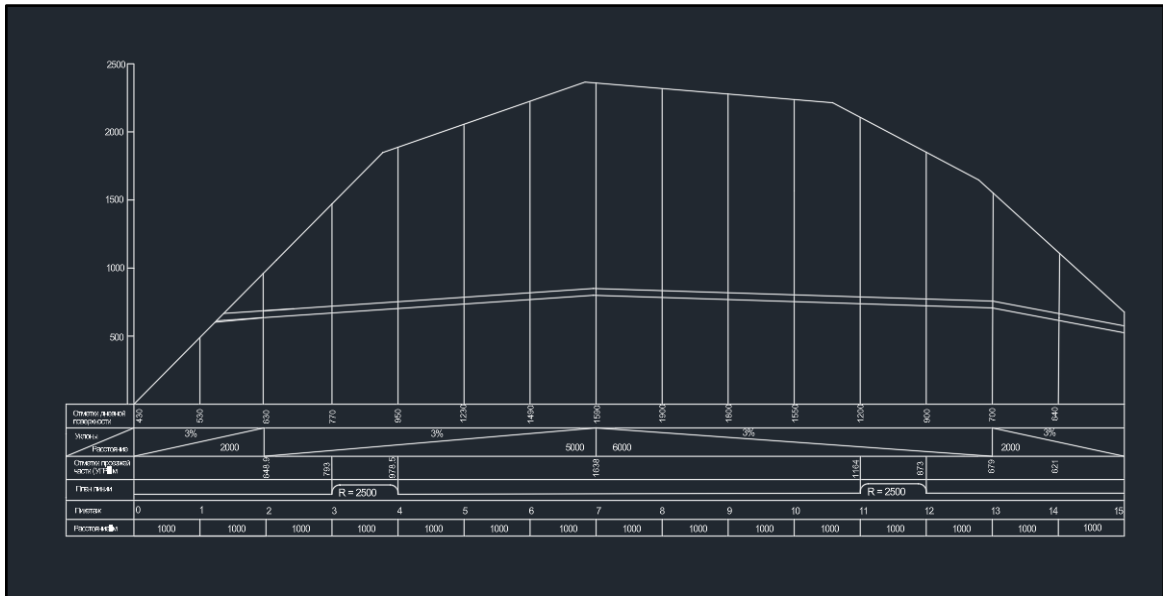


Рисунок 2 – Продольный профиль тоннеля

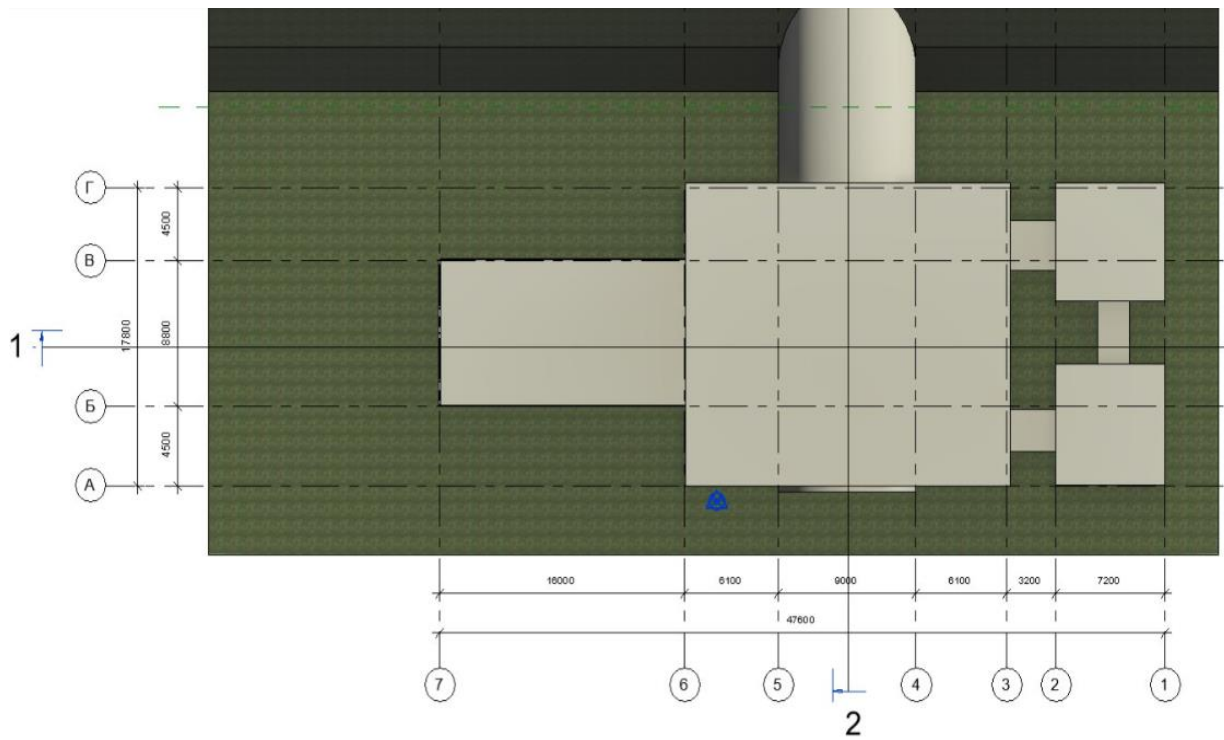


Рисунок 3 – План на отм 0.000

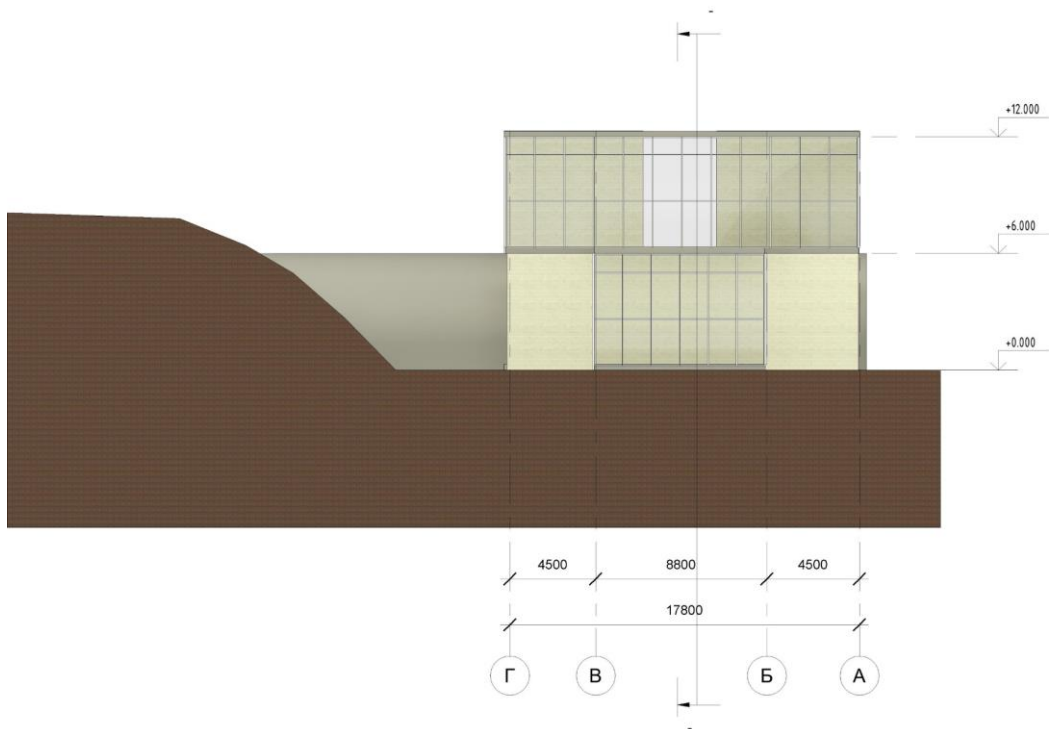


Рисунок 4 – Фасад в осях Г - А по оси 7

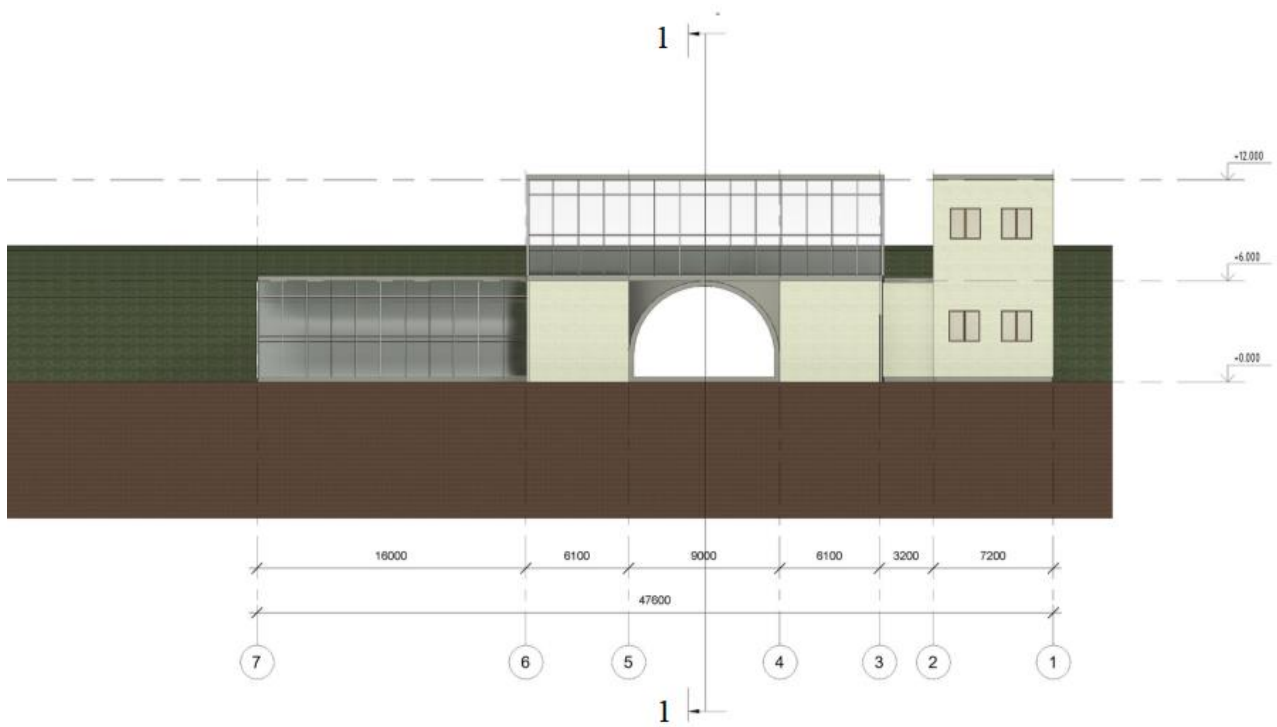


Рисунок 5 – Разрез 1-1

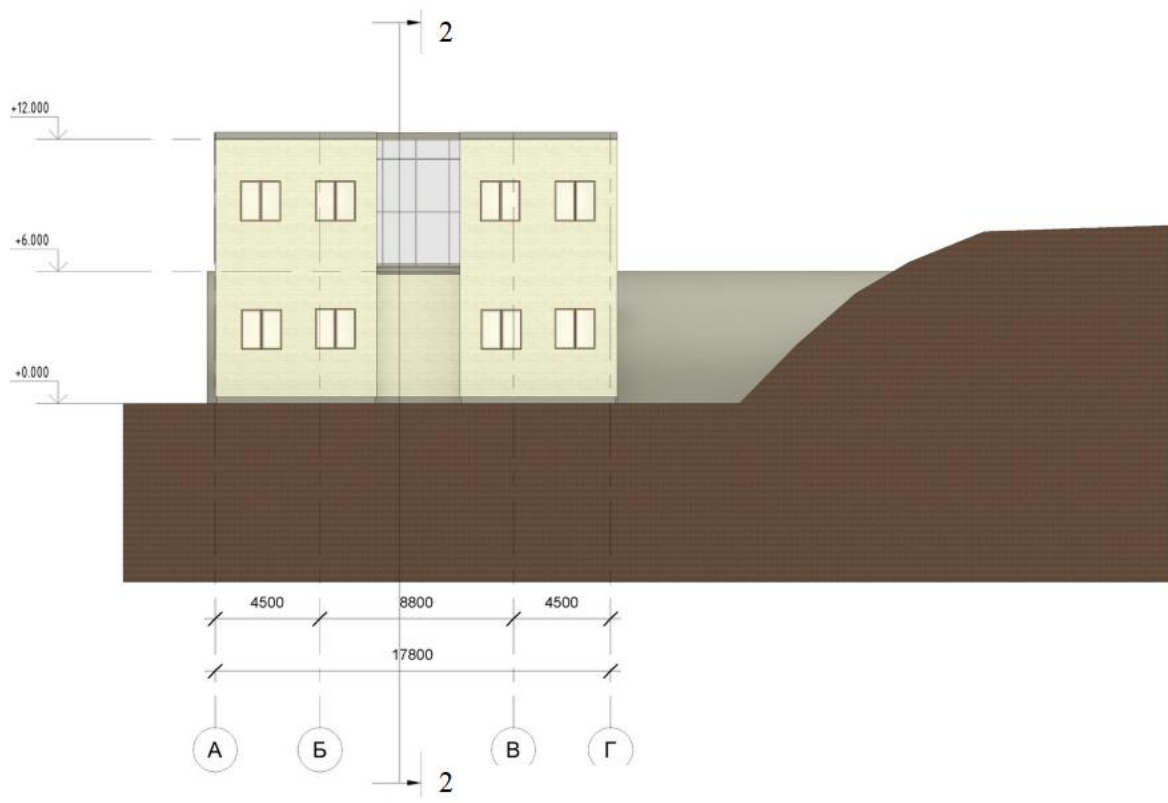


Рисунок 6 – Разрез 2-2

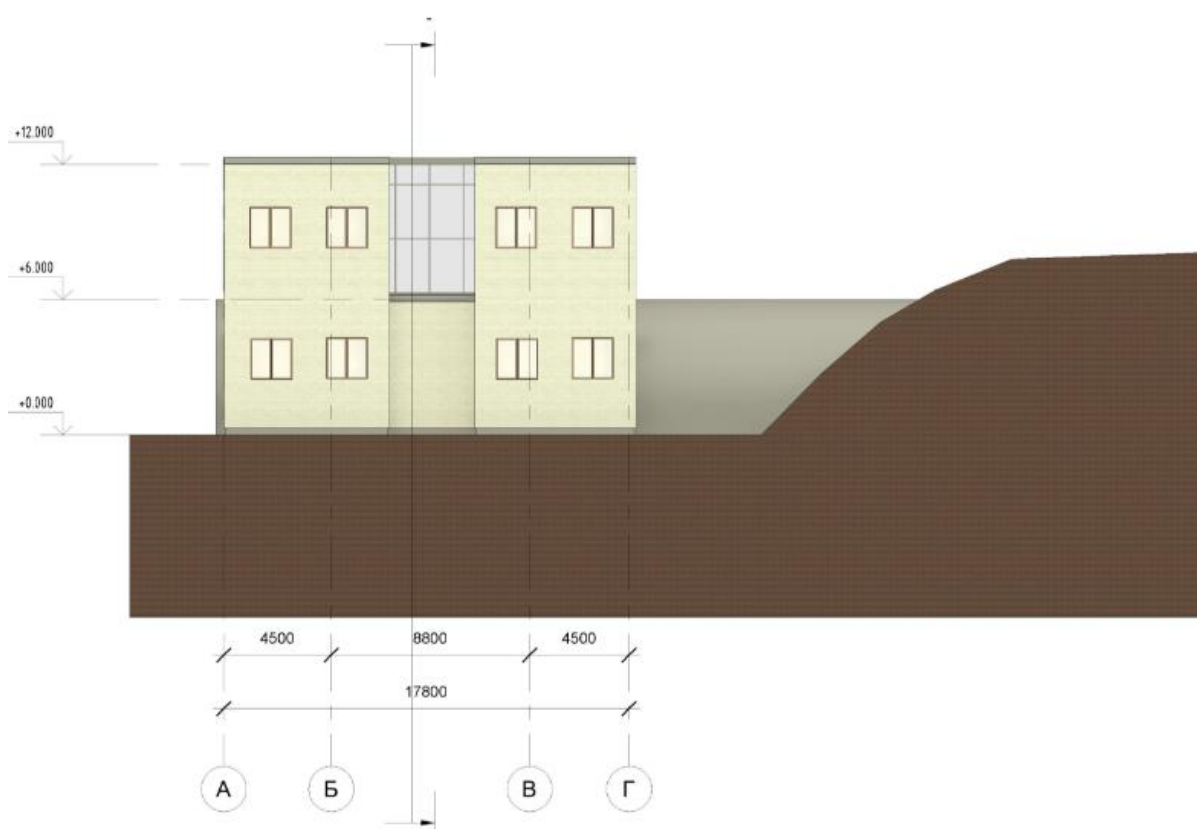


Рисунок 7 – Фасад в осях А - Г по оси 1

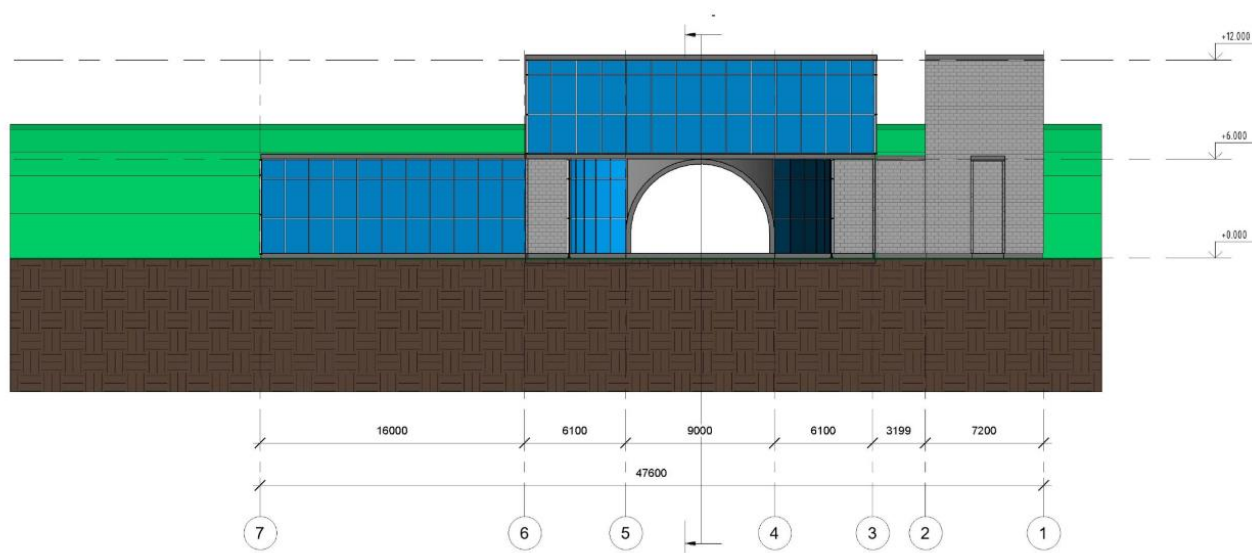


Рисунок 8 – Фасад в осях 7-1 по оси А

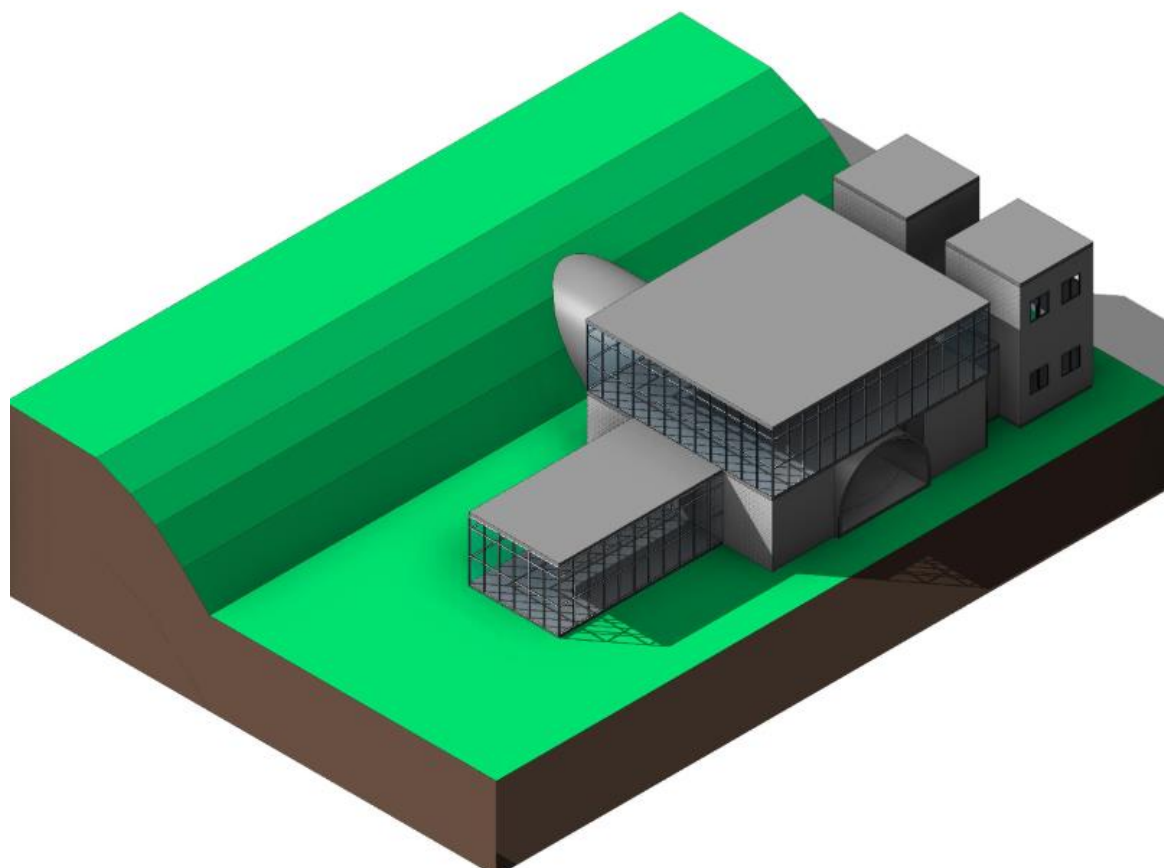


Рисунок 9 – Общий вид сооружения

Литература:

1. Маковский Л.В. «Проектирование автодорожных и городских тоннелей». М., Транспорт, 1993 г.