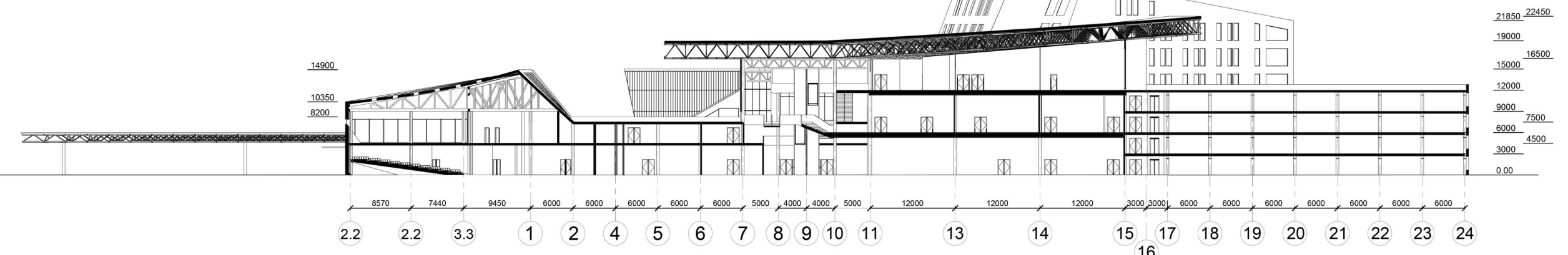
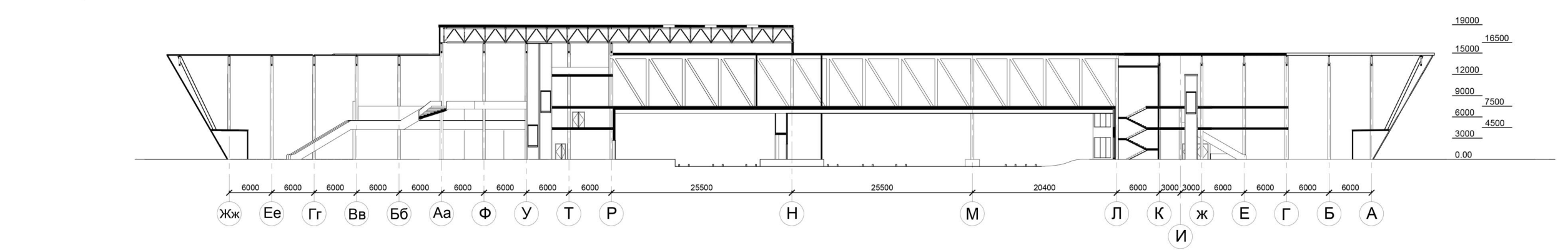


# Транспортно-пересадочный узел «Минск-Восточный»

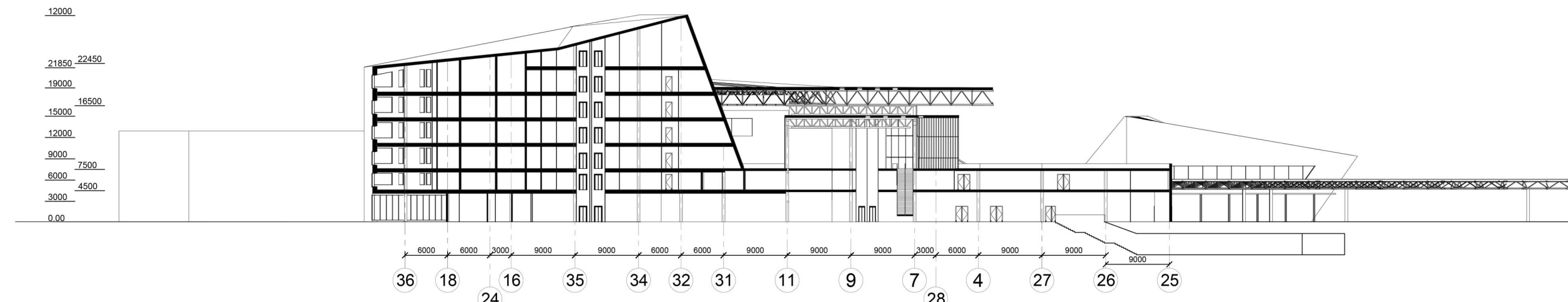
Разрез 1.1 М 1:500



Разрез 2.2 М 1:500



Разрез 3.3 М 1:500



Территория проектируемого участка в структуре города

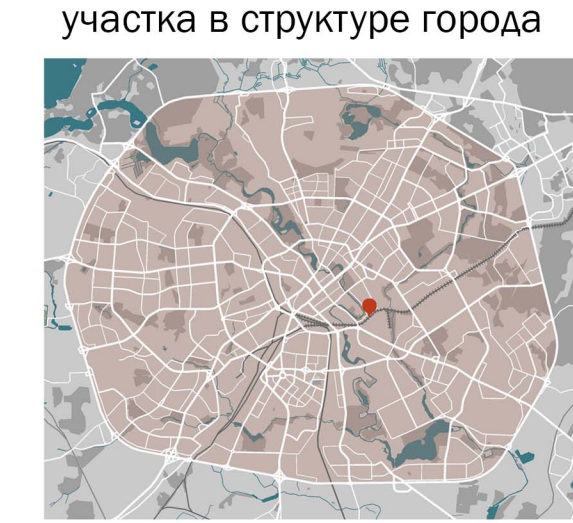
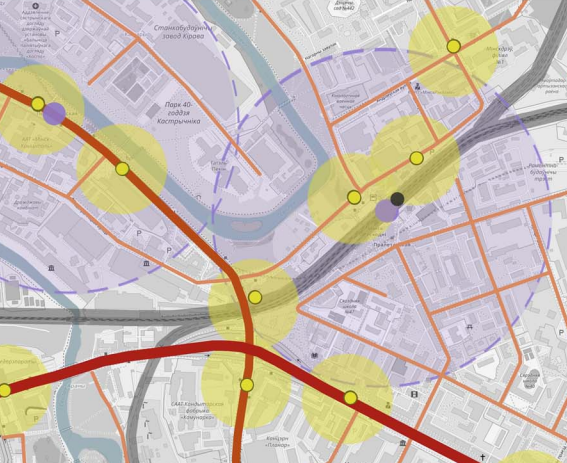
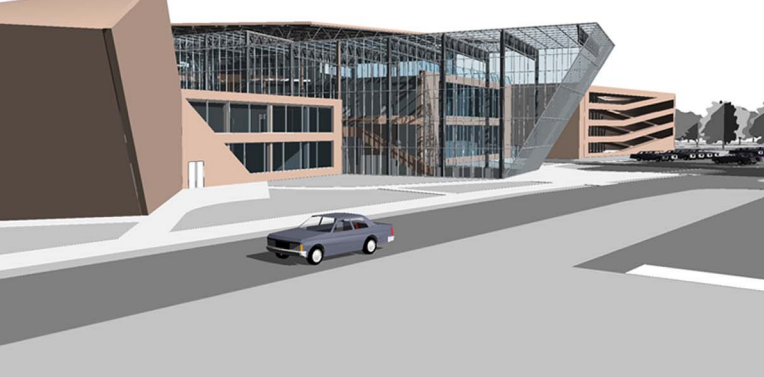
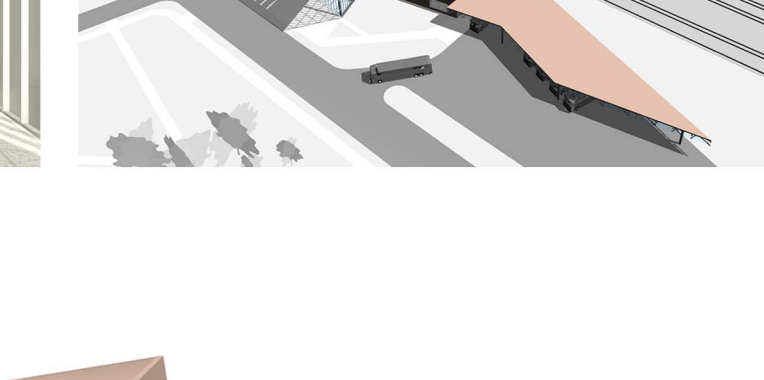
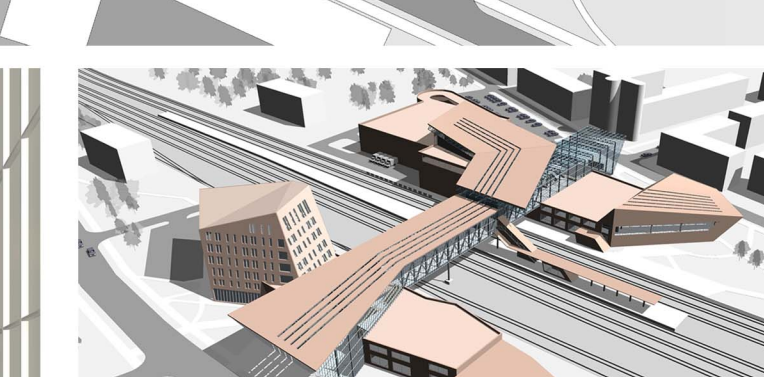
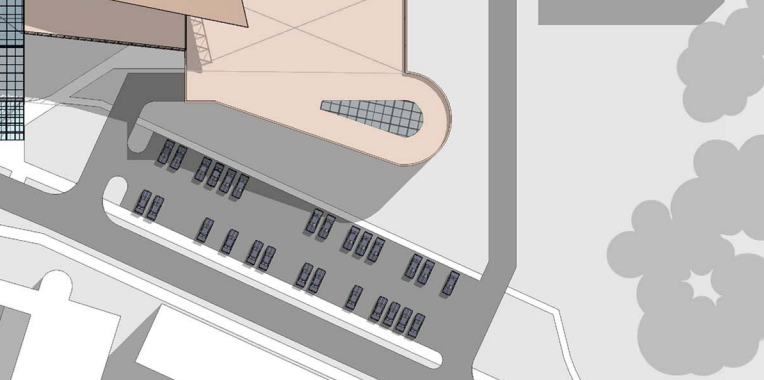
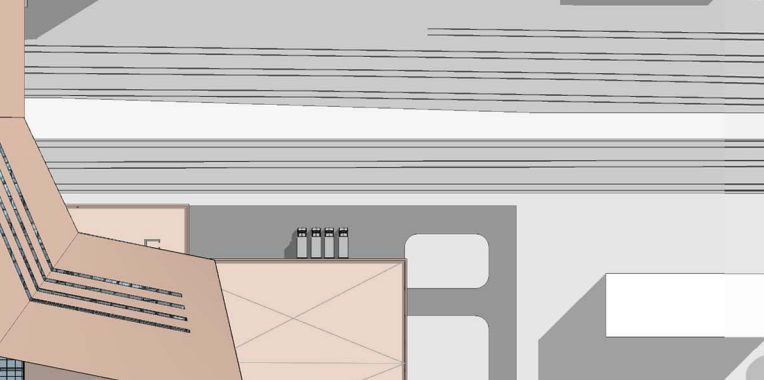
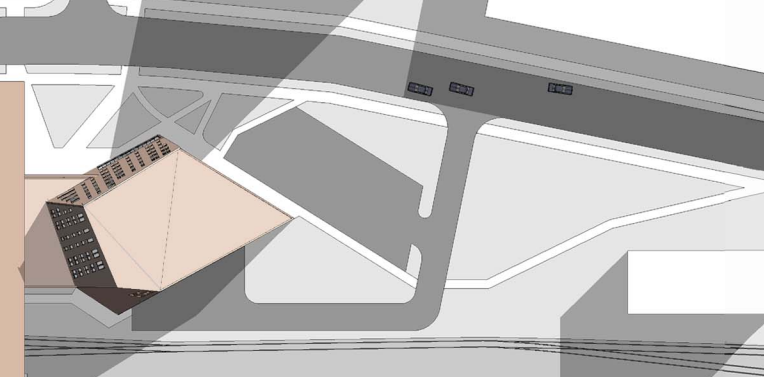
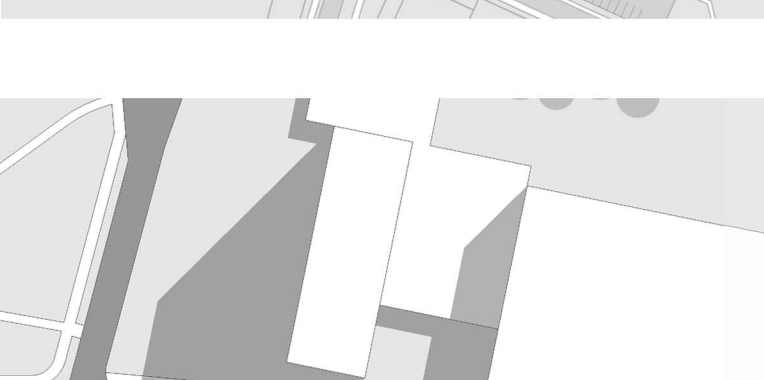
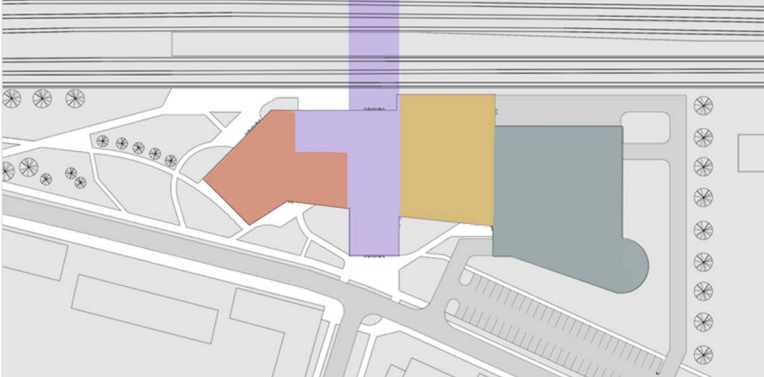
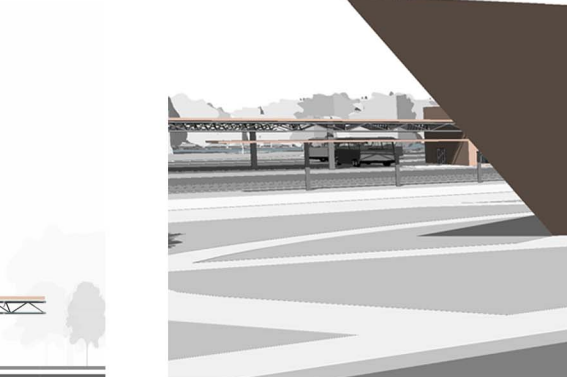
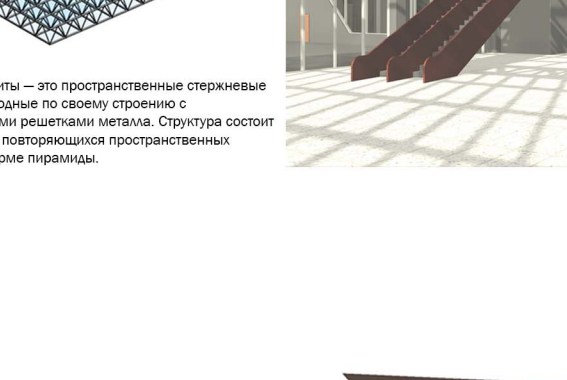
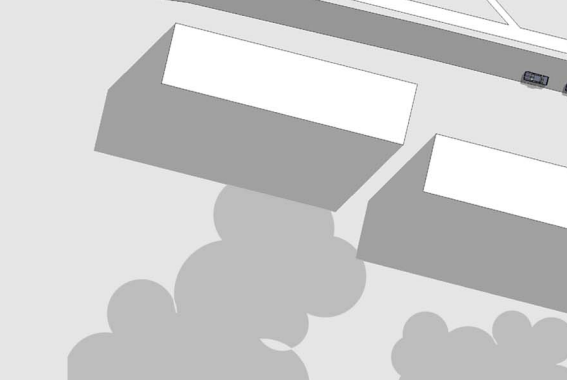
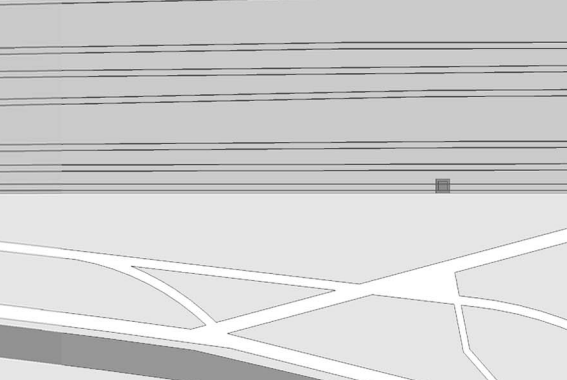
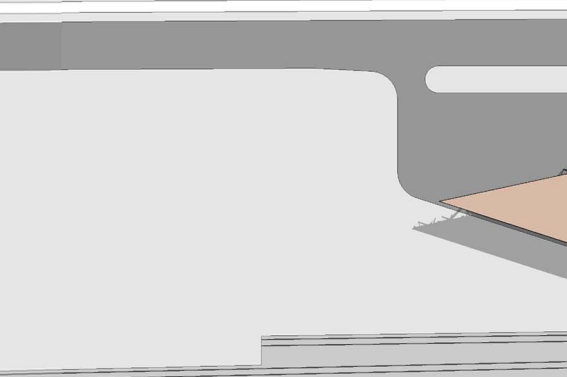
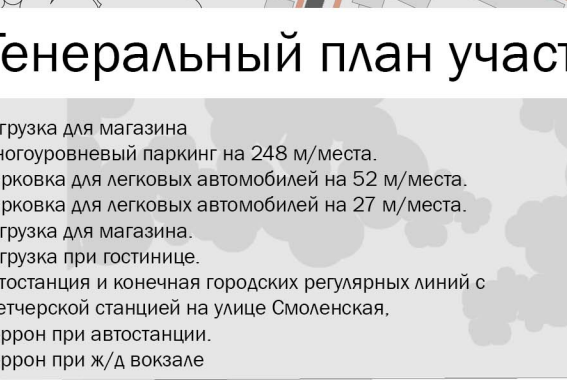
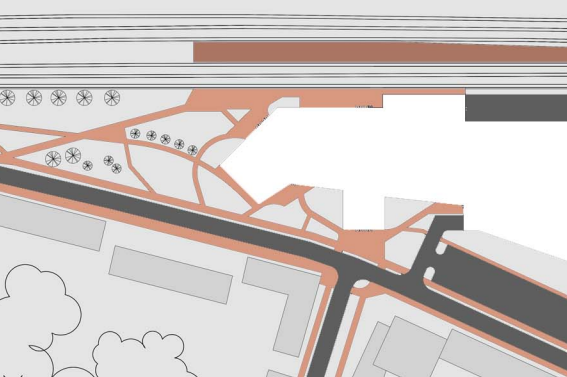
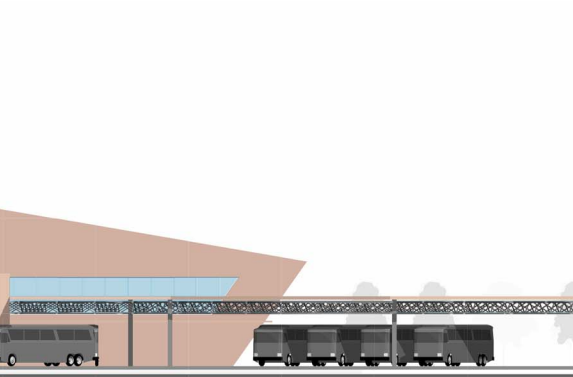
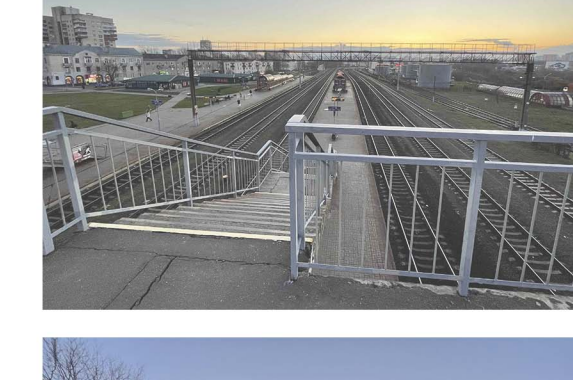
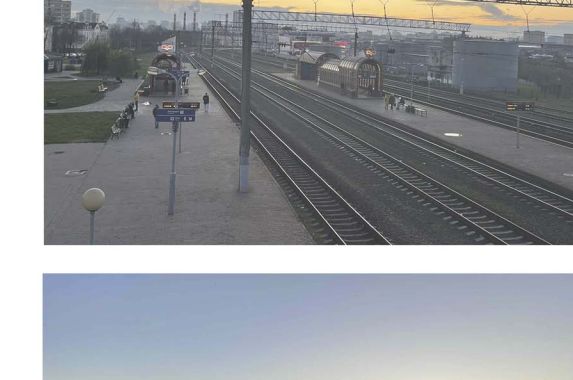
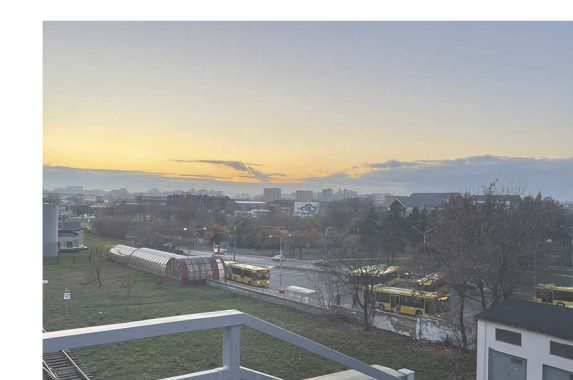
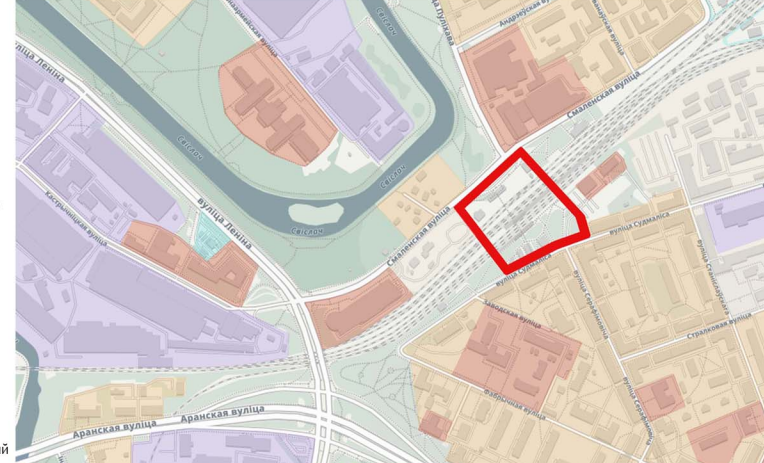


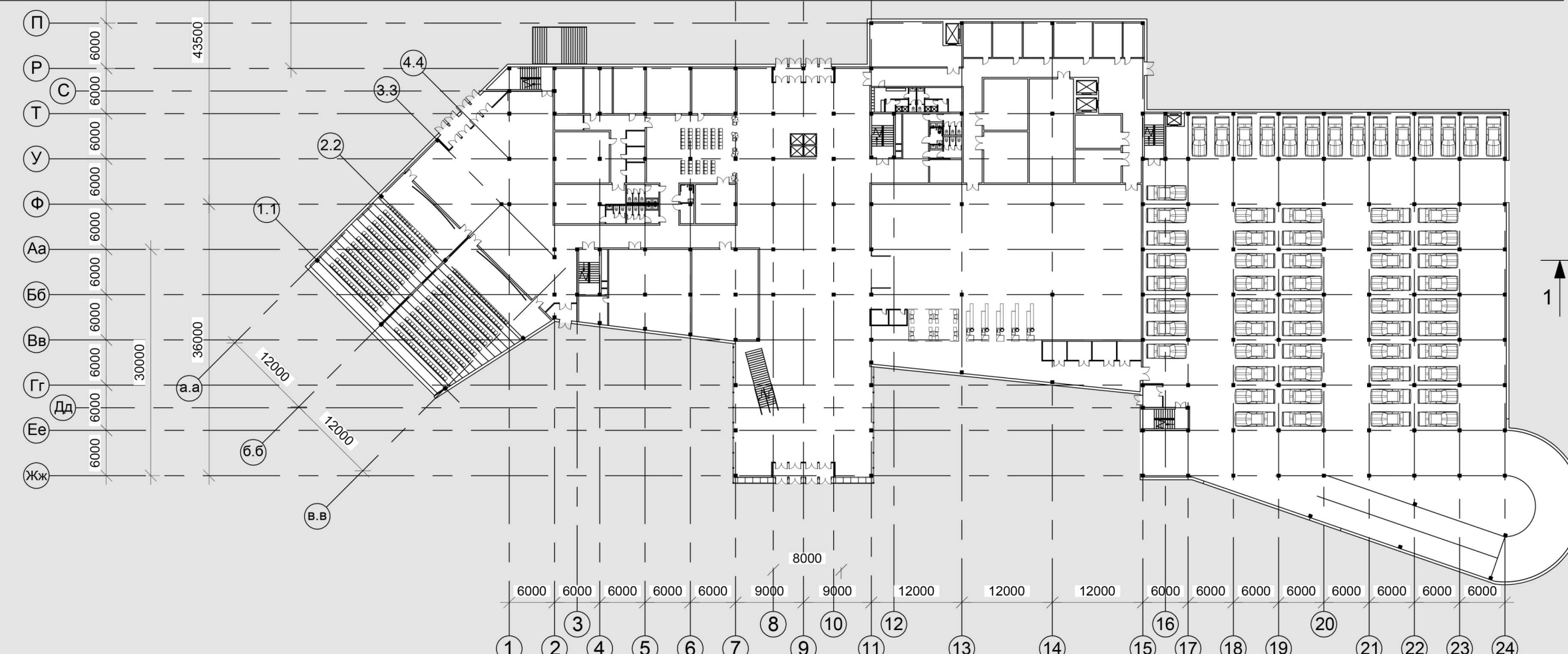
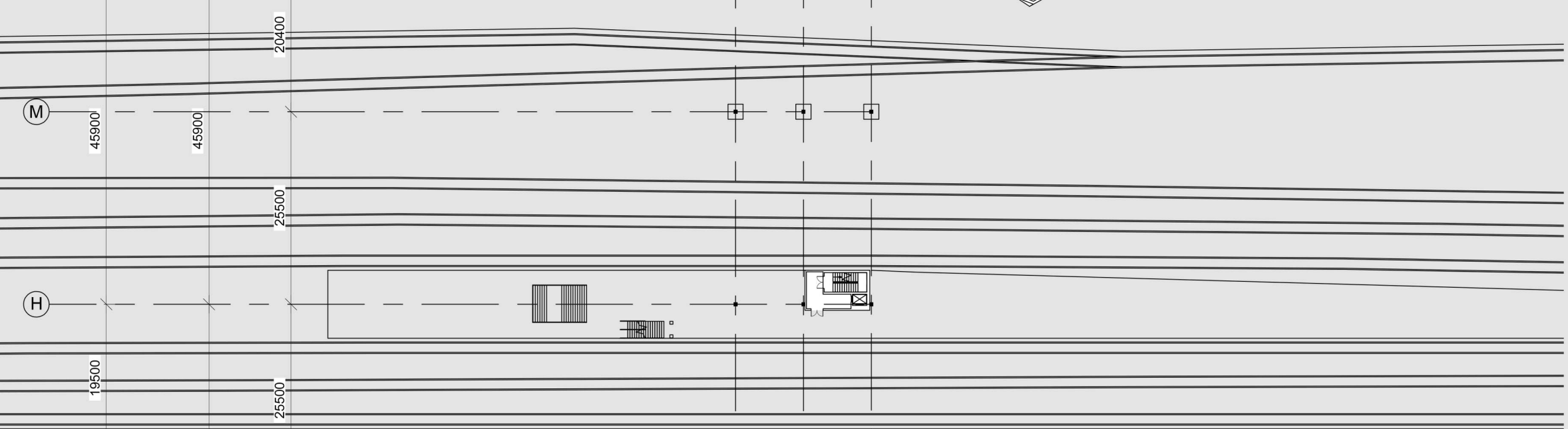
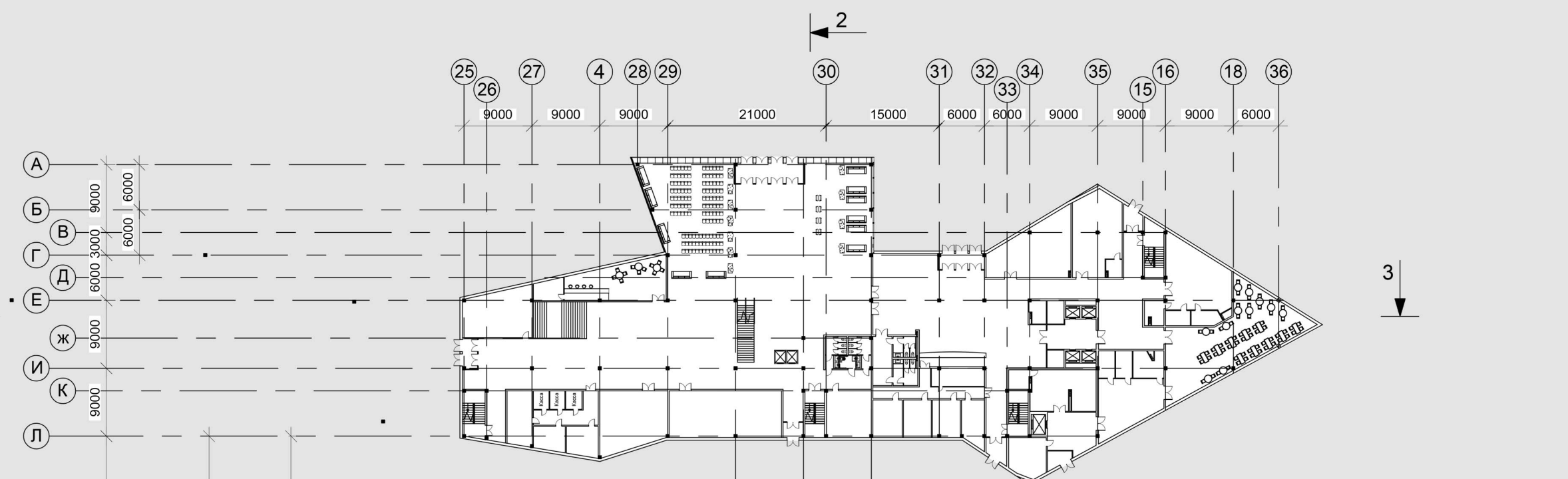
Схема транспортных связей



Функциональный план территории

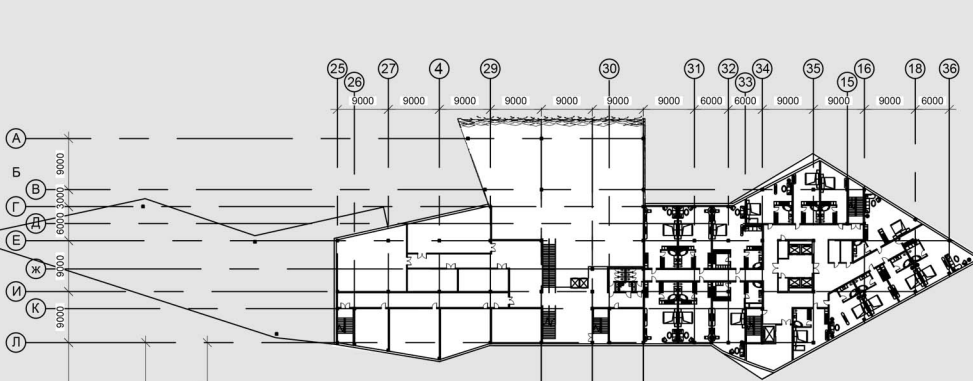


План первого этажа М 1:500

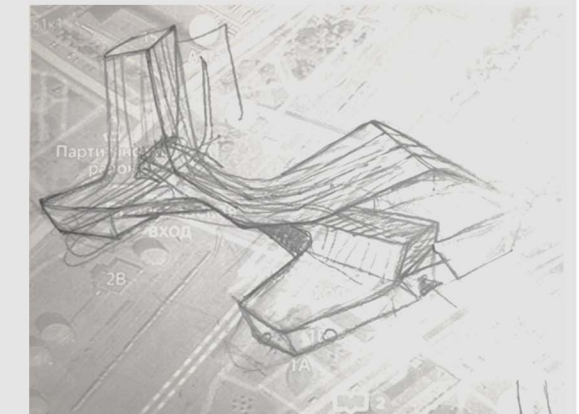


- 1. лифт
- 2. фойе
- 3. зал ожидания
- 4. камера для хранения багажа
- 5. мультит
- 6. комната матери и ребенка
- 7. С/У
- 8. С/У для инвалидов
- 9. административная канцелярия
- 10. кухня
- 11. зона инвентаря
- 12. комната отдыха персонала
- 13. помещение инвентаря
- 14. раздевалки
- 15. санузлы на 228 мест
- 16. санузлы на 254 места
- 17. кафе
- 18. многоуровневый паркинг
- 19. торговый киоск
- 20. зона загрузки
- 21. склад для товаров
- 22. холодильные камеры
- 23. административные помещения
- 24. раздевалки
- 25. рабочие помещения
- 26. фойе гостиницы
- 27. рестораны
- 28. зона загрузки для персонала
- 29. кухня
- 30. складские помещения для продуктов
- 31. холодильная камера
- 32. производственный цех
- 33. помещения персонала
- 34. помещения под торговлю
- 35. администрация гостиницы
- 36. помещения для багажа
- 37. комната отдыха персонала
- 38. подсобное помещение
- 39. производственные номера
- 40. клуб
- 41. помещение карнае
- 42. холл
- 43. детский развлекательный игровой центр
- 44. кафетерий
- 45. кафе
- 46. кухня при кафе
- 47. аптека
- 48. главный зал ожидания
- 49. галетный киоск
- 50. рестораны
- 51. кухня при ресторане
- 52. аудитория
- 53. помещения для мытья посуды
- 54. помещения для хранения спецодежды персонала
- 55. кладовки для продуктов
- 56. раздевалки для персонала
- 57. открытая терраса

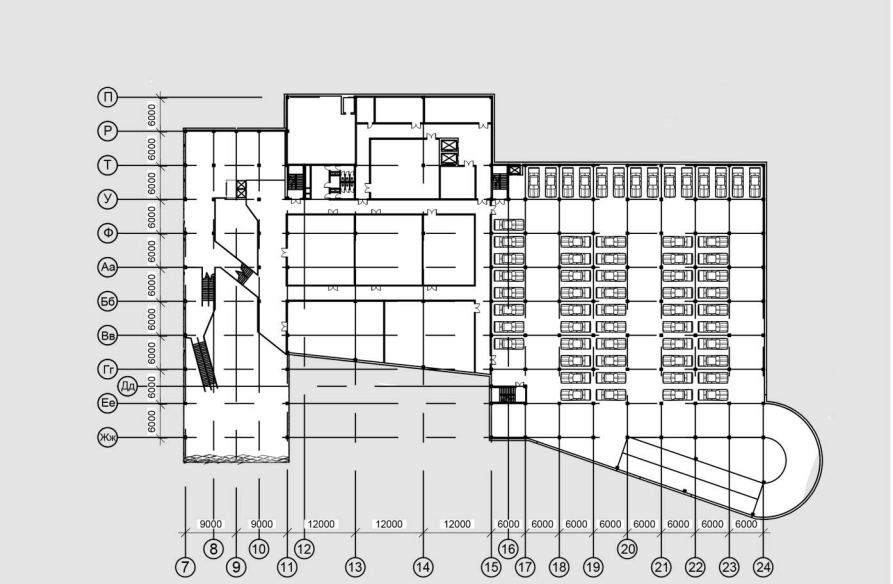
План на отметке 4500 М 1:1000



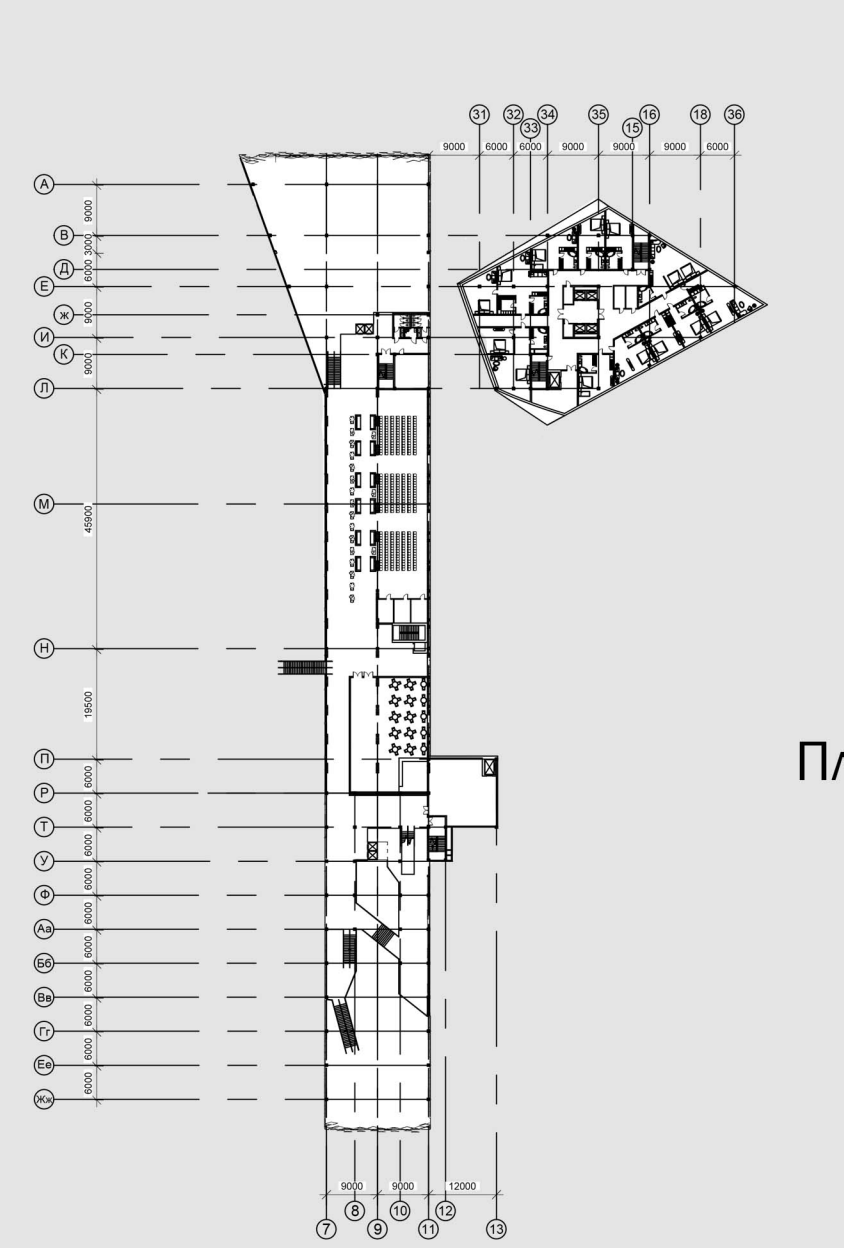
Первоначальный эскиз



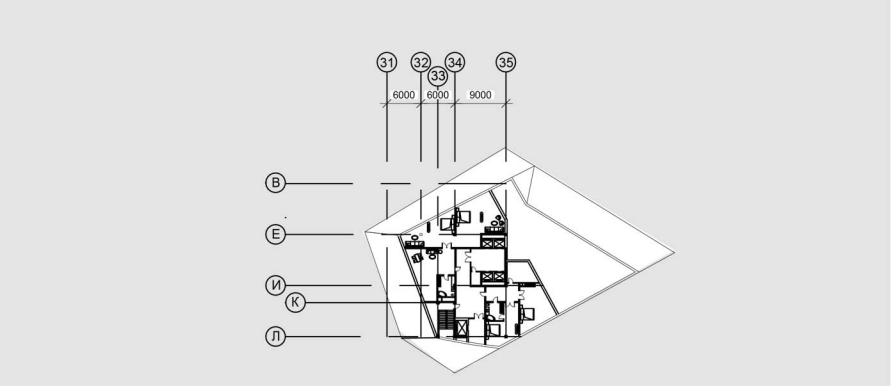
План на отметке 6000 М 1:1000



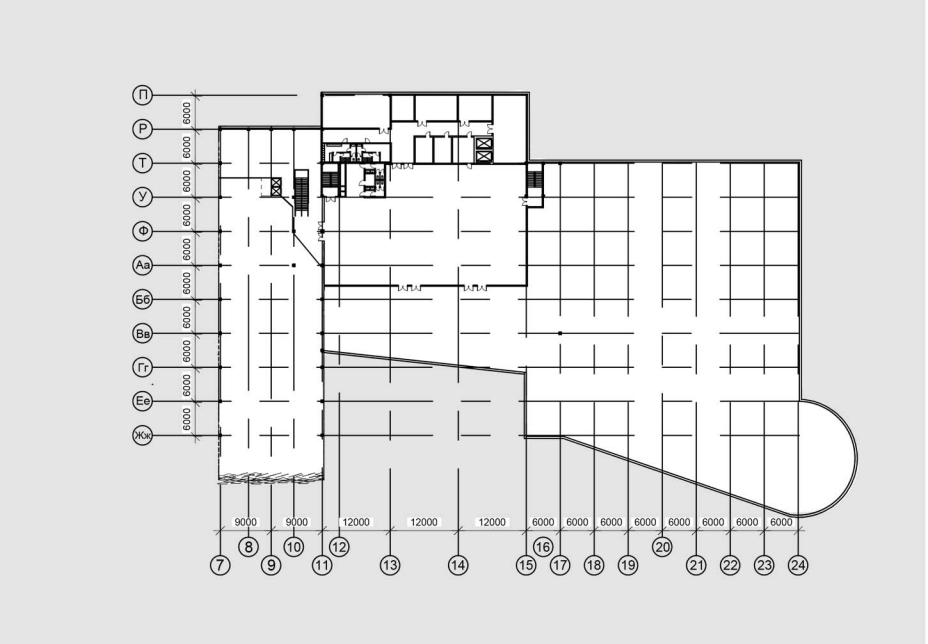
План на отметке 7500 М 1:1000



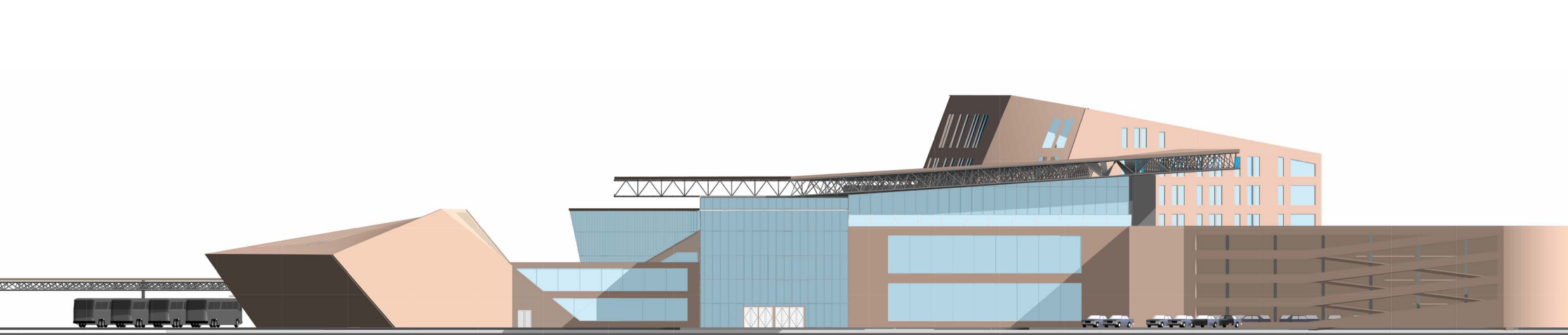
План верхнего этажа М 1:1000



План на отметке 12000 М 1:1000



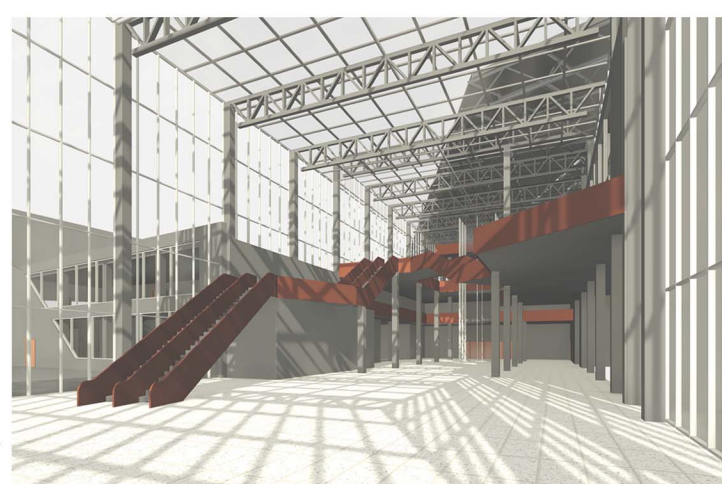
Главный фасад М 1:500



Задний фасад М 1:500



Фрагмент используемой в проекте структурной плиты



Транспортно-пересадочный узел «Минск-Восточный» в г. Минске

Архитектура производственных объектов

Волкова Екатерина Павловна

Ковальчук Ольга Иосифовна

Поставив перед собой задачу создать транспортно-пересадочный узел, я обратилась к одной из его основных задач. Объединение двух микрорайонов путем преодоления сложного участка пути. Я опиралась на насмотренность. В результате возник образ гор, больших камней, трудного пути. Преодоление которого благоприятно отразится на экономическом развитии прилегающих к нему территорий.