

ПЕРВЫЙ МОСТ ЧЕРЕЗ РЕКУ ЯНЦЗЫ

*Цыброва Алина Вячеславовна, студент 2-го курса
кафедры «Мосты и тоннели»*

*Белорусский национальный технический университет, г. Минск
(Научный руководитель – Ходяков В.А., старший преподаватель)*

Янцзы — самая большая и длинная река в Китае. Нанкинский мост — это первый постоянный двухъярусный мост через реку Янцзы, который был построен в период с 1955 по 1957 год. На то время это был один из крупнейших мостов Китая. Он соединяет Змеиный (в районе Учан) и Черепаший (в районе Ханьян) холмы.

Общая длина моста 1670 метров, речная часть моста 1155 метров. Мост состоит из двух уровней: первый уровень — железная дорога, второй — автомобильная дорога (Рис. 1). Он имеет пешеходный тротуар по обеим сторонам автодороги. Мост имеет 8 русловых опор, а каждое русловое пролётное имеет длину до 128 метров, через которые могут проходить теплоходы водоизмещением до 10 тысяч тонн.

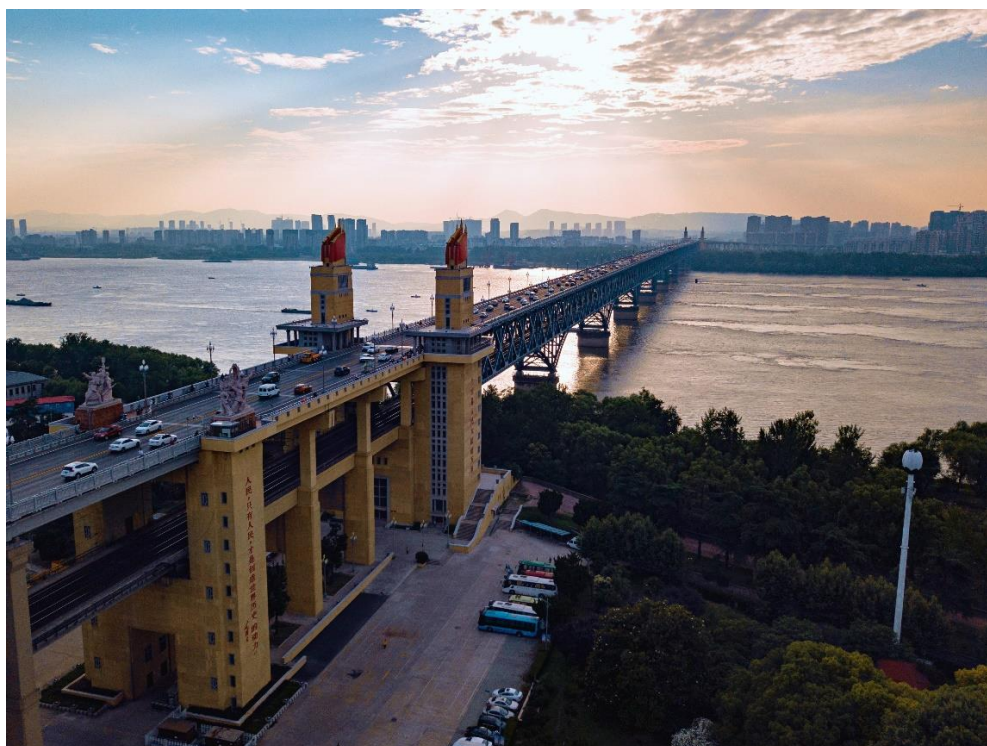


Рисунок 1 – Мост через реку Ухань, Янцзы

Проект моста разрабатывался китайскими специалистами в тесном сотрудничестве с советскими инженерами. Из-за природных особенностей выбранного места расположения данного моста, связанные с уровнем низких и высоких вод, был впервые разработан, использован и внедрён метод бескессонных фундаментов с использованием железобетонных свай-оболочек. Для этого изготовили и забили 62 км железобетонных свай-оболочек. При строительстве Уханьского моста впервые применили низкочастотный вибропогружатель, разработанный в Ленинграде в НИИ мостов.

С моста открывается красивый вид на город Ухань, а в тёмное время суток мост подсвечивается.

Литература:

1. Chinahottour: расчетный комплекс [Электронный ресурс]. – Режим доступа : <https://chinahottour.ru> – Дата доступа : 20.04.2024.
2. Vk.com: расчетный комплекс [Электронный ресурс]. – Режим доступа : <https://vk.com/muzeymostov> – Дата доступа : 20.04.2024.
3. Partnery.cn : расчетный комплекс [Электронный ресурс]. – Режим доступа : <https://russian.dbw.cn/system/2011/10/26/000415724.shtml> – Дата доступа : 20.04.2024.