

ВЛИЯНИЕ АВТОМОБИЛЬНОЙ ДОРОГИ НА СТАНЦИЮ МЕТРОПОЛИТЕНА

*Леган Александра Дмитриевна, студентка 4-го курса
кафедра «Мосты и тоннели»*

*Белорусский национальный технический университет, г. Минск
(Научный руководитель – Яковлев А.А., старший преподаватель)*

Целью работы является экспериментальный расчёт напряжений грунта от устройства станции метрополитена, расположенной в городе Гродно, под автомобильной дорогой на улице Суворова.

Над сооружением располагается четырёхполосная автомобильная дорога. По сторонам расположены здания. Станция залегает на глубине 7,0 метров.

Для выявления нагрузок в грунте использовался вычислительный комплекс SOFiSTiK.



Рисунок 1 – План трассы

Результаты и выводы по графическим схемам, представленным вычислительным комплексом SOFiSTiK:

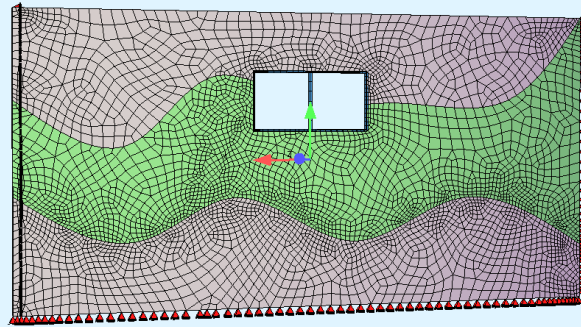


Рисунок 2 – Расчетная схема станции в объеме грунта

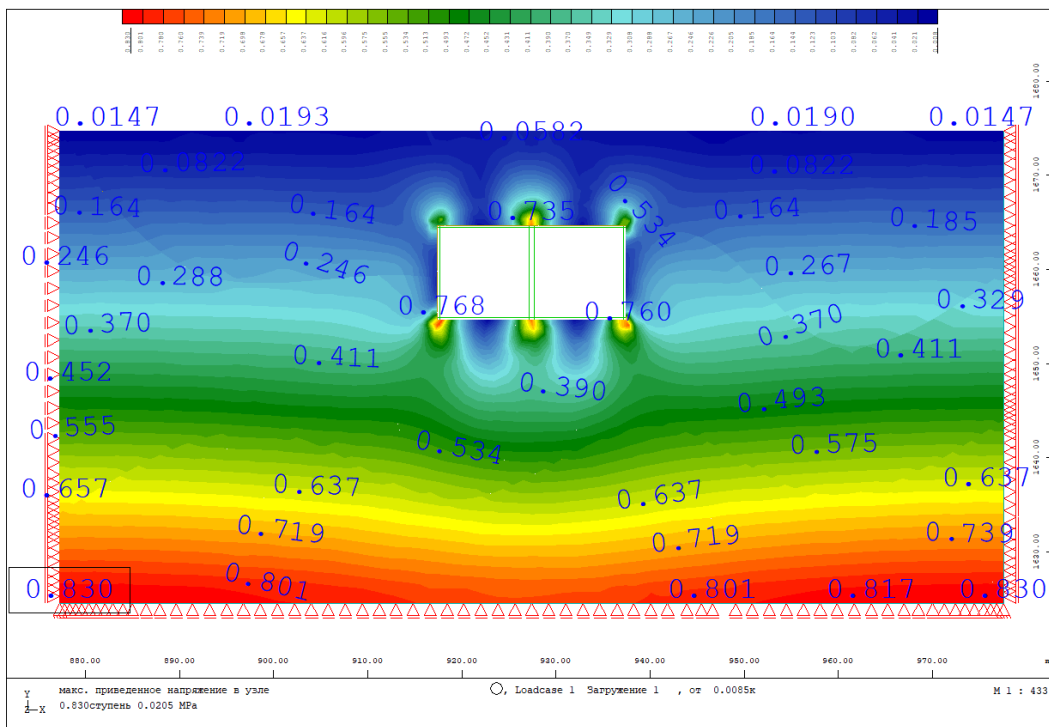


Рисунок 3 – Напряжения в грунте

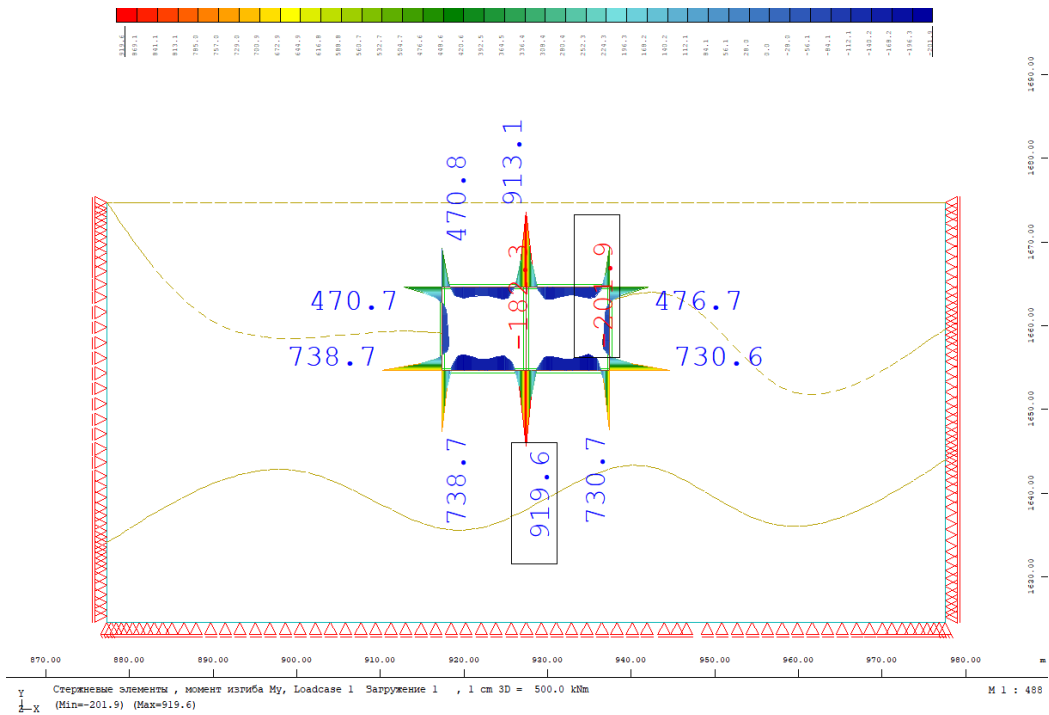


Рисунок 4 – Изгибающие моменты в элементах

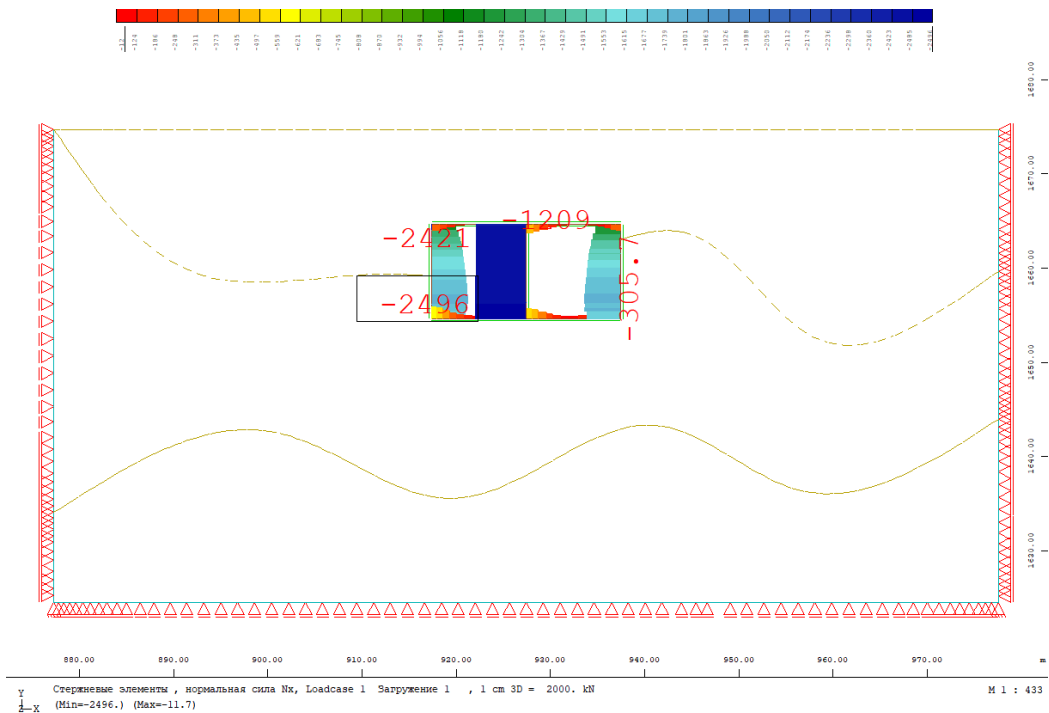


Рисунок 5 – Нормальные силы в элементах

Из графика (рисунок 3) стоит отметить концентрацию напряжений в узлах опирания станции о грунт. Также из данного графика видно, что автомобильная дорога не оказывает практически никакого влияния на залегающую под ней станцию метрополитена.

На основе расчётного комплекса SOFiSTiK можно сделать вывод о возможности устройства станции метро в данном месте.

Литература:

1. Кузьмицкий В. А. Методические указания к курсовому проекту по разделу «Расчет тоннельных обделок» курса «Проектирование и строительство тоннелей» для студентов специальности «Мосты и тоннели» Минск, 1982 г.
2. Храпов В. Г. и др. «Тоннели и метрополитены» М: транспорт, 1989 г.