

## АВТОДОРОЖНЫЙ ТОННЕЛЬ В США (МИЛЛЕР – ТЕРА)

*Жибко Николай Сергеевич, студент 3-го курса  
кафедры «Мосты и тоннели»*

*Белорусский национальный технический университет, г. Минск  
(Научный руководитель – Яковлев А.А., старший преподаватель;  
Ходяков В.А., старший преподаватель)*

Для уменьшения нагрузки на дороги в районе города Тера(Turah), штат Монтана, США был запроектирован автомобильный тоннель. Данный тоннель объединяет между собой города Миллер(Miller) и Тера(Turah). (Рис. 1)

Координаты:

Начало тоннеля, точка А – широта 46.890650; Долгота -113.785356.

Конец тоннеля, точка Б – широта 46.839851; Долгота -113.822715.

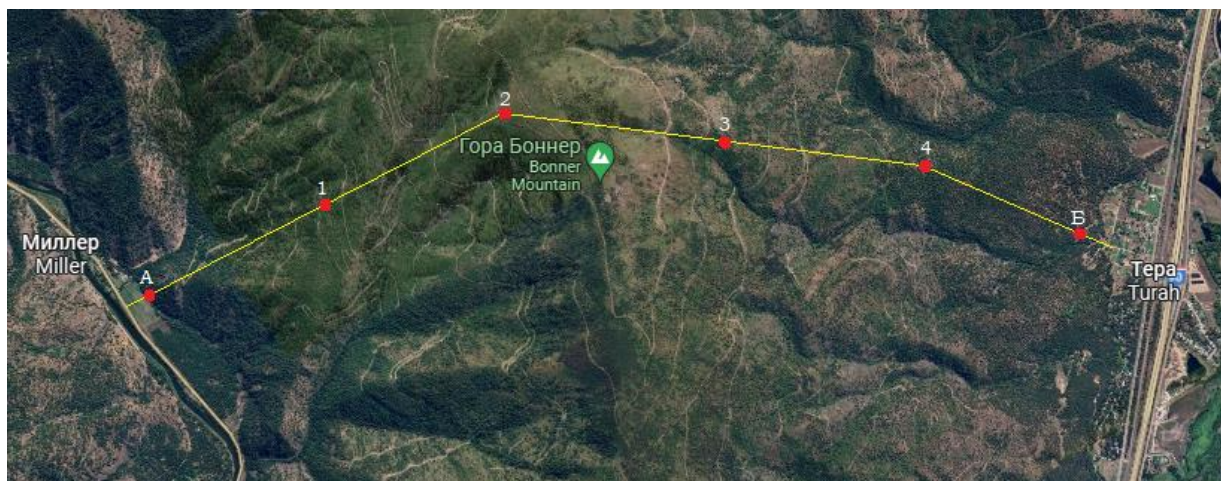


Рисунок 1 – План местности

Данный проект строительства предусматривает прохождение тоннеля длиной  $\pm 7.5$  км с двумя поворотами радиусами равные 250 метрам. Максимальный уклон трассы не превышает 15 ‰ (Рис. 2). Расчетная скорость движения в тоннеле должна составлять 60-90 км/ч, это связано с тем, что ширина тоннеля составляет 4 метра, а так же движение производится с ограниченной обзорностью дороги.

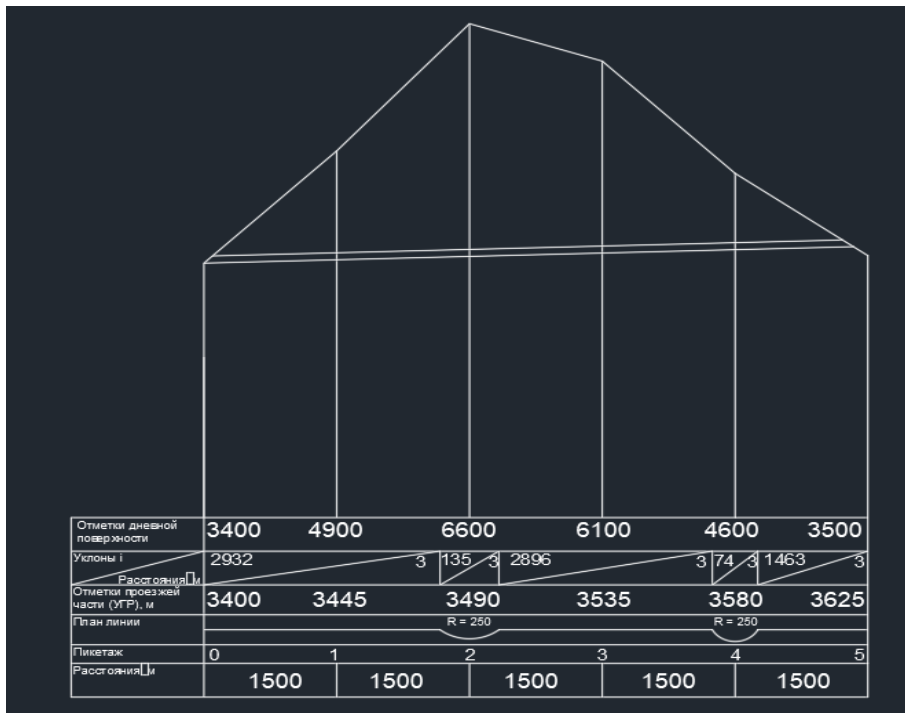


Рисунок 2 – Продольный профиль

Автомобильный тоннель имеет один ярус, а также имеет одну полосу движения с реверсивным направлением и категорией дороги – 4.

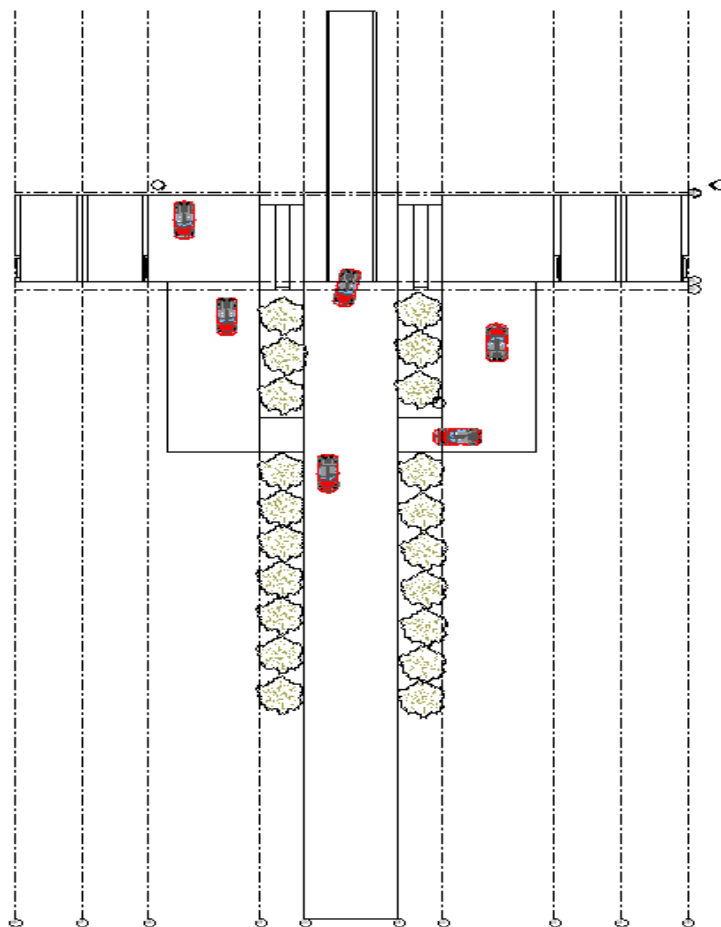


Рисунок 3 – Вид сверху

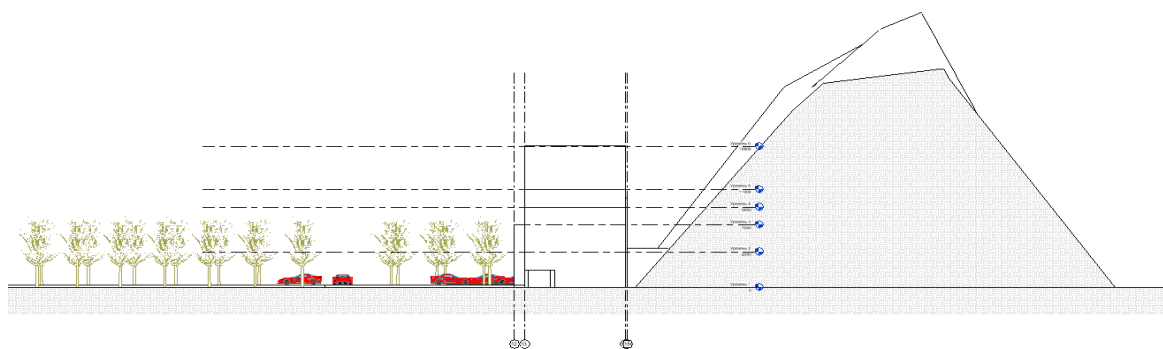


Рисунок 4 – Продольный профиль тоннеля



Рисунок 5 – Вид спереди

Рядом с порталом были спроектированы сооружения. (Рис. 6)



Рисунок 6 – Общий вид портала

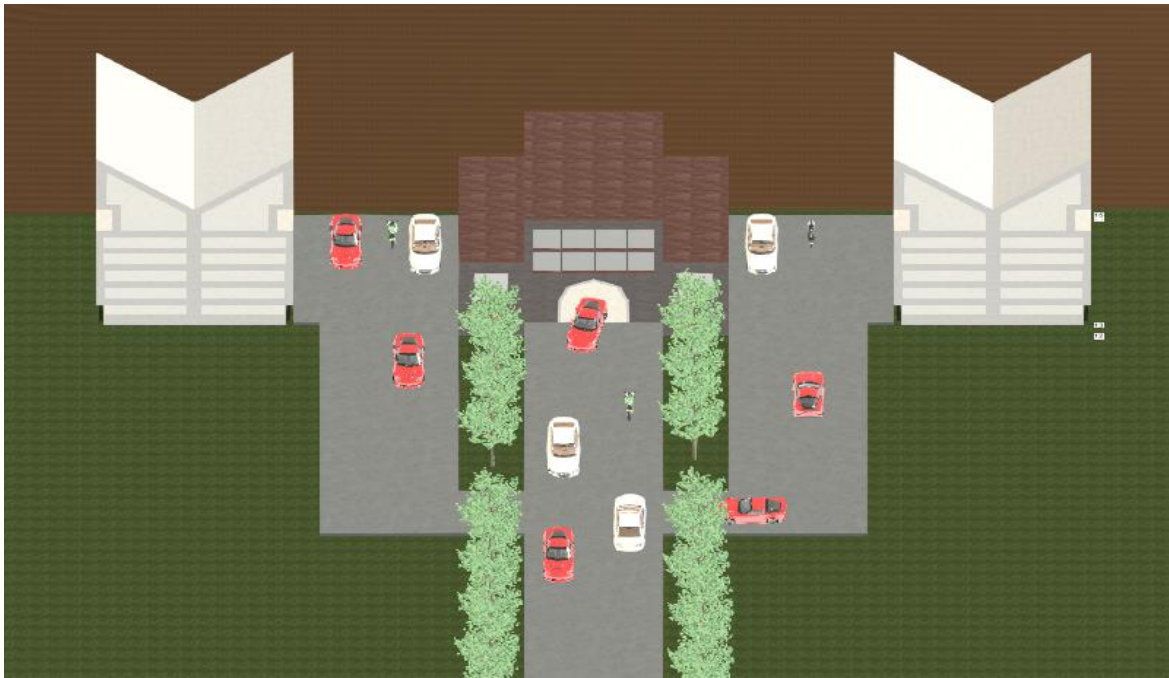


Рисунок 7 – Общий вид портала

Два офиса компании которые проводили проектировку данного тоннеля и здание, которое контролирует движение, реверсивность движения, а так же обслуживает сам тоннель.

#### Литература:

1. Маковский Л.В. «Проектирование автодорожных и городских тоннелей». М., Транспорт, 1993 г.