

## МНОГОФУНКЦИОНАЛЬНЫЙ КОМПЛЕКС В ШВЕЙЦАРИИ МЕЖДУ ГОРОДАМИ МЮРРЕН И БРИГ-ГЛИС

*Бушило Максим Евгеньевич, студент 4-го курса  
кафедры «Мосты и тоннели»*

*Белорусский национальный технический университет, г. Минск  
(Научный руководитель – Яковлев А.А., старший преподаватель)*

Проект представляет собой объёмно-планировочное решение комплекса, представляющего собой два и более сооружения различного функционального назначения. Первое сооружение представляет собой отель, адаптированный под существующий рельеф. Второе сооружение – это железнодорожный тоннель, который имеет длину 45 км и два поворота трассы с закруглениями по 2500 метров каждая.

Местоположение данного многофункционального комплекса выбрано в Швейцарии, между городами Мюррен и Бриг-Глис (Рис. 1).

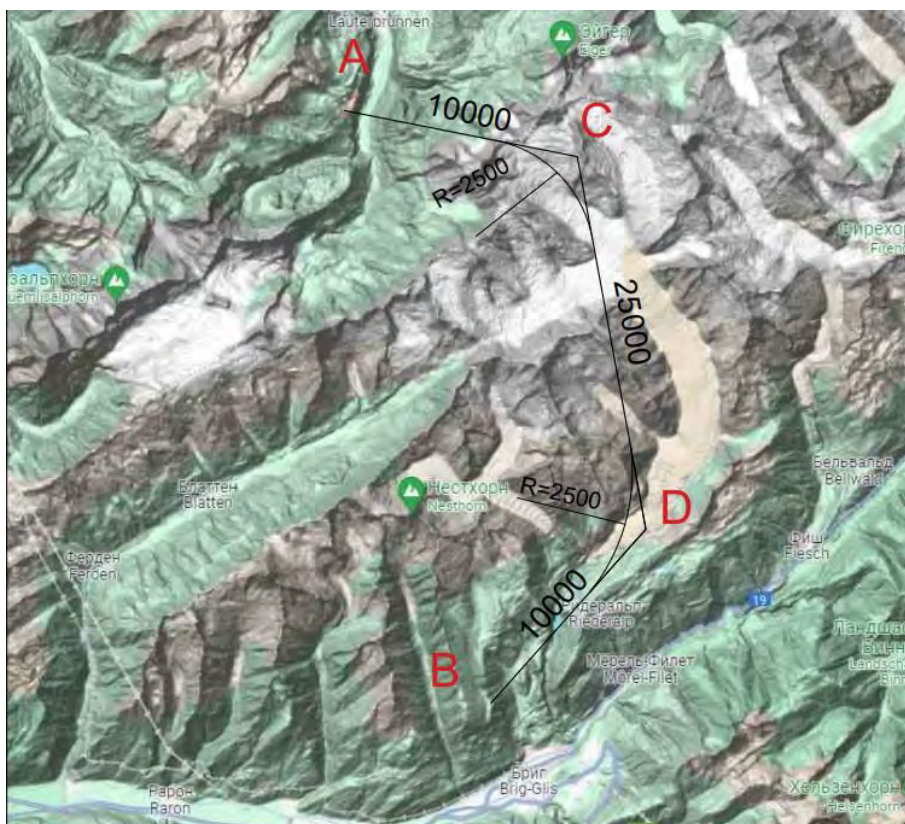


Рисунок 1 – Трассировка тоннеля

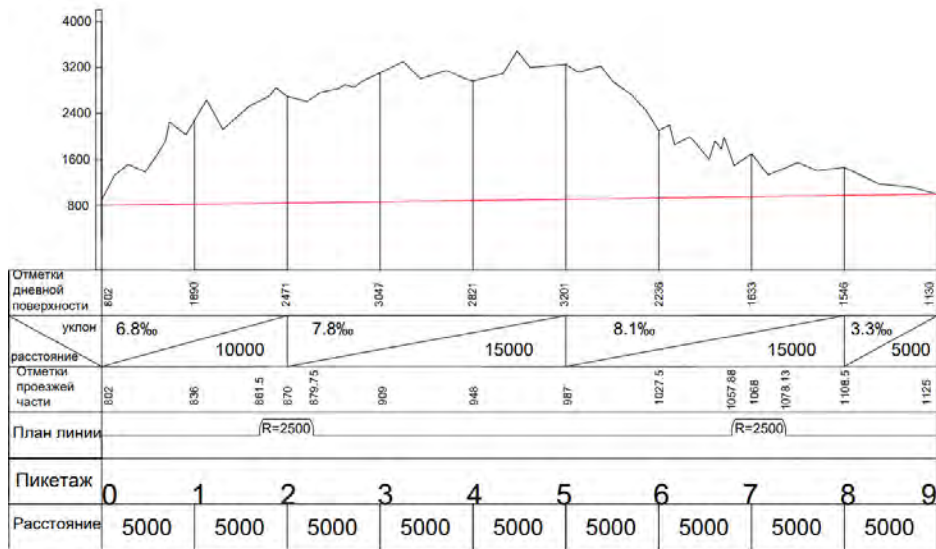


Рисунок 2 – Продольный профиль трассы



Рисунок 3 – Фасад в осях 1 – 8

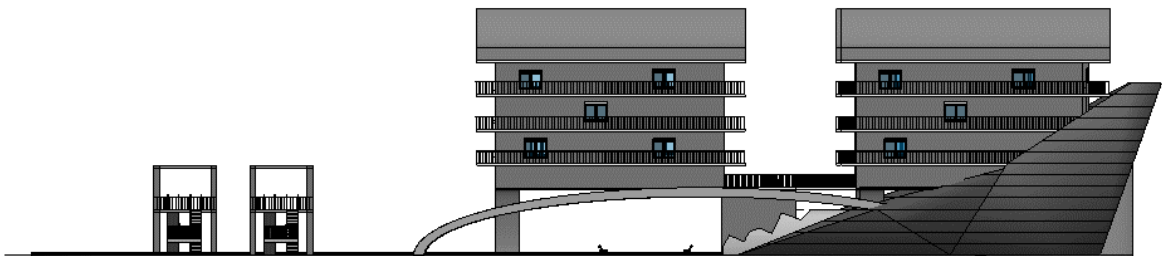


Рисунок 4 – Фасад в осях А – Д



Рисунок 5 – Общий вид

Данный проект многофункционального комплекса является ключевой конструкцией для городов Мюррен и Бриг-Глис, так как он является важным логистическим решением для эффективного обеспечения организации движения между данными городами. Помимо того, совмещение данных сооружений способствует повышению уровня туризма в городах Мюррен и Бриг-Глис, и их экономике.