

**ЖЕЛЕЗНОДОРОЖНЫЙ ТОННЕЛЬ, СОЕДИНЯЮЩИЙ ГОРОДА
МАХЧЕСК И ДЗИНАГА (РОССИЙСКАЯ ФЕДЕРАЦИЯ, РЕСПУБЛИКА
СЕВЕРНАЯ-ОСЕТИЯ)**

*Бондарев Андрей Романович, студент 4-го курса
кафедра «Мосты и тоннели»*

*Белорусский национальный технический университет, г. Минск
(Научный руководитель – Яковлев А.А., старший преподаватель)*

Проект по дисциплине «Тоннели и подземные сооружения» представляет собой проектирование портала железнодорожного тоннеля в Российской Федерации (Республика Северная Осетия-Алания). (Рис. 1).



Рисунок 1 – План трассы

Строительство данного подземного сооружения было решено с целью улучшения транспортного сообщения между отдаленными населенными пунктами.

Тоннель имеет протяженность 10 км с закруглениями по 2400 метров в углах поворота. (Рис. 2).

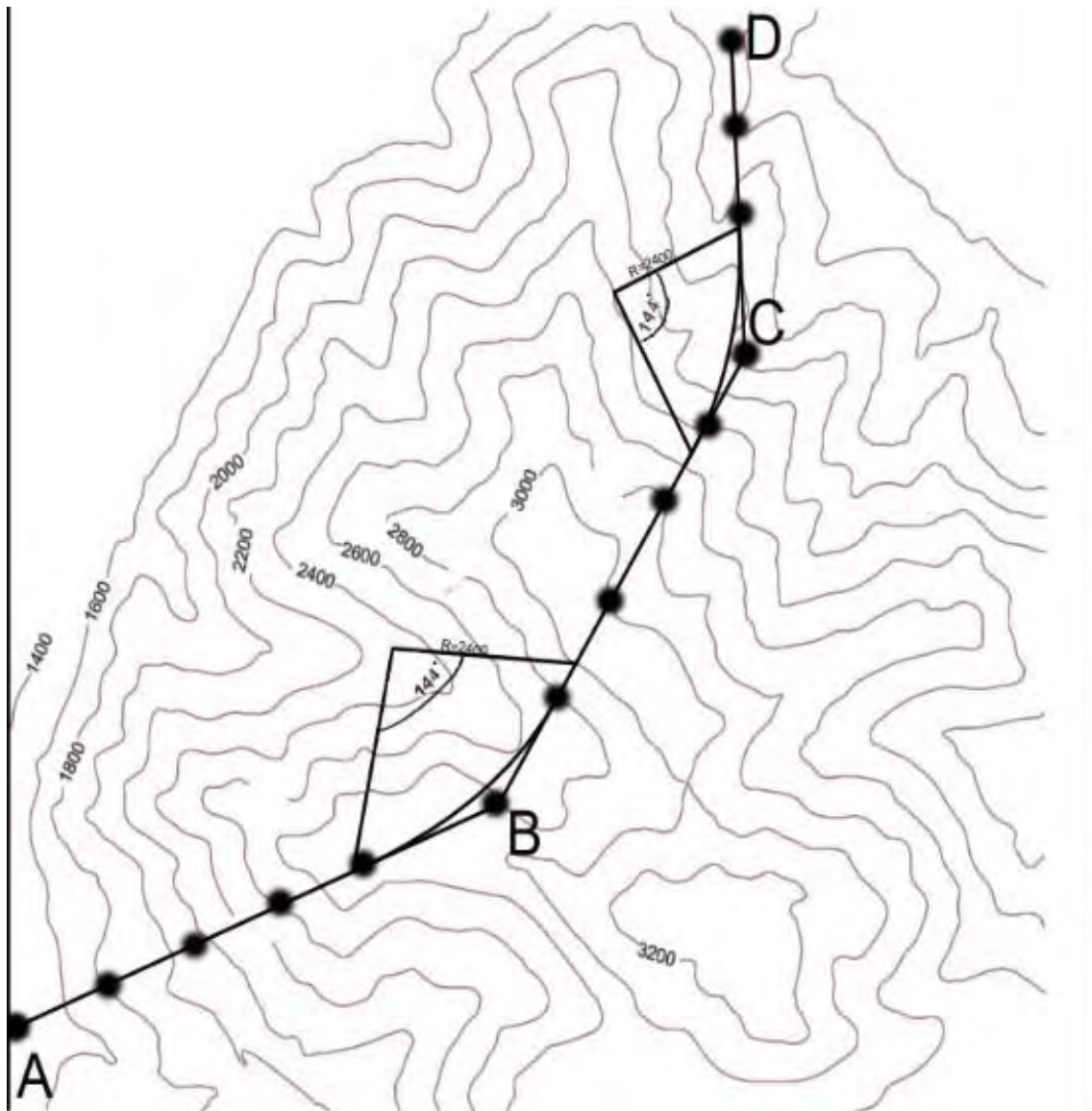


Рисунок 2 – Рельеф

Продольный профиль трассы, соединяющий города Махческ и Дзинага (Рис. 3).

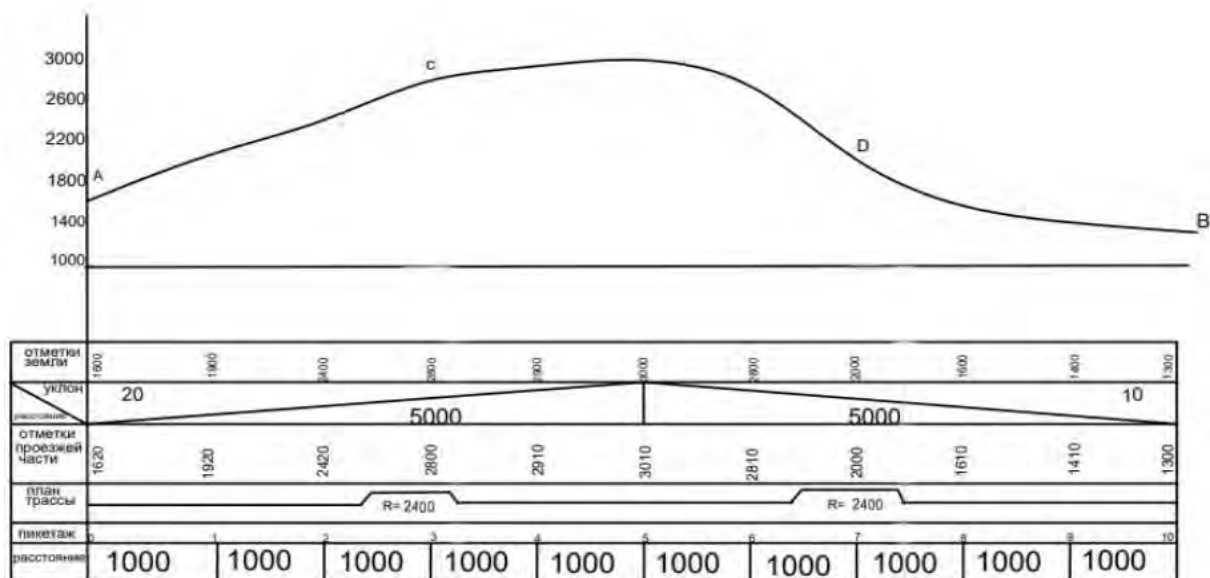


Рисунок 3 – Продольный профиль трассы

На въезде и выезде из тоннеля размещены порталы. Портал - это конструкция из камня или бетона, обрамляющая въезд в тоннель снаружи. Основная функция портала заключается в предотвращении обвала грунта и горной породы на дорожное покрытие. Для улучшения внешнего вида портал подвергается архитектурной обработке в соответствии с условиями местности и финансовыми возможностями. В данном проекте представлено архитектурное оформление отеля у въезда в тоннель со стороны города Дзинага. (Рис. 4 и 5).



Рисунок 4 – Фасад главного входа

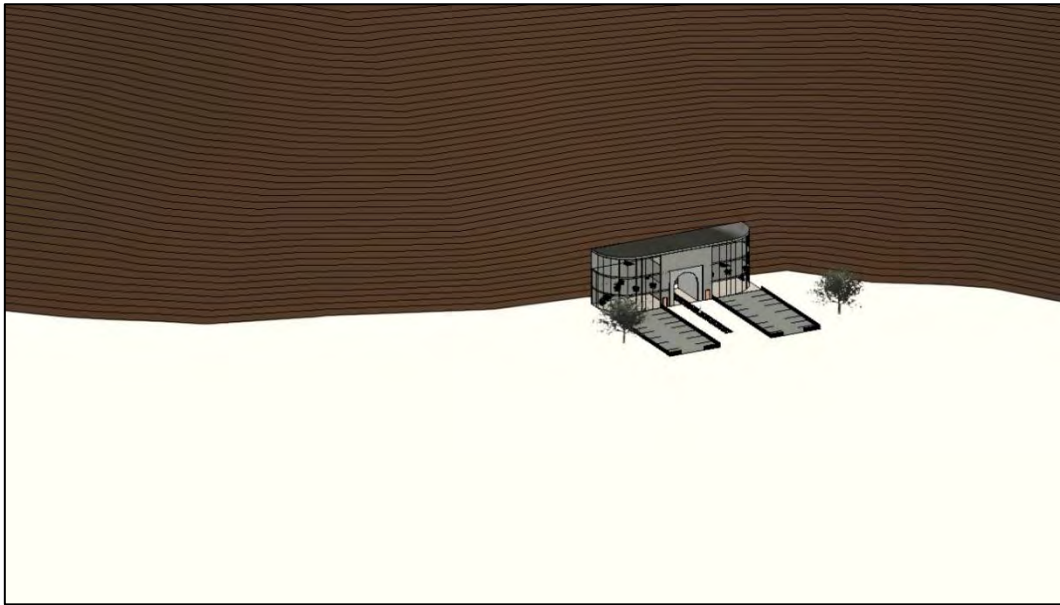


Рисунок 5 – Общий вид здания

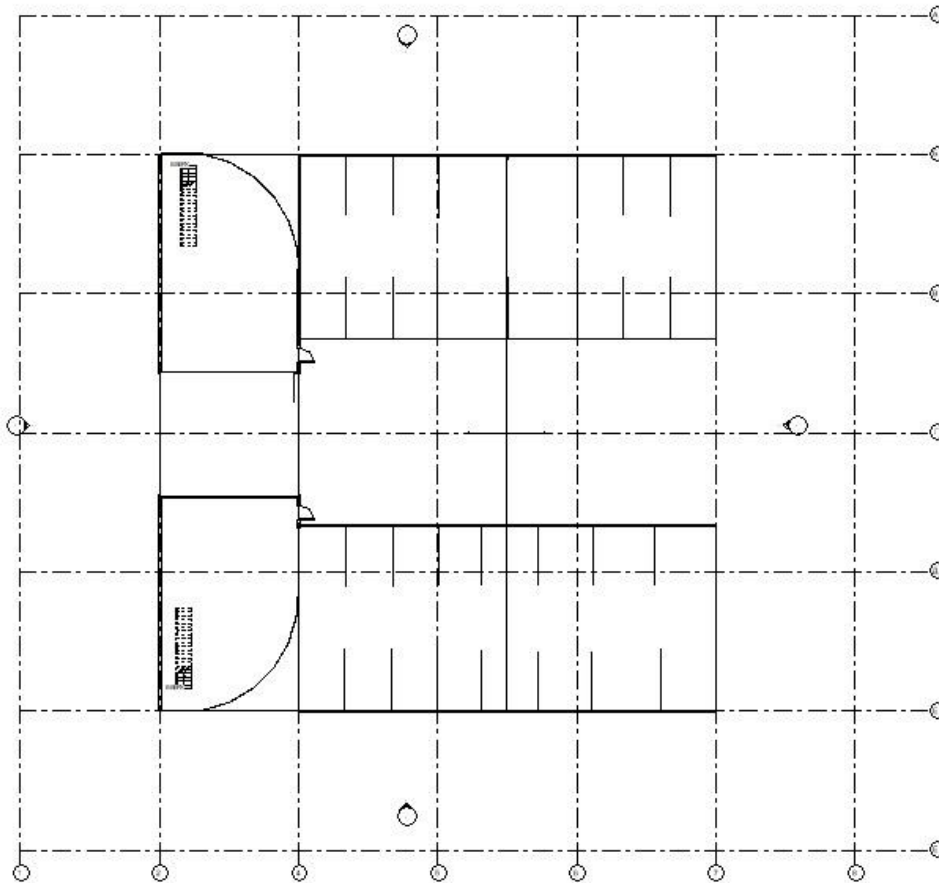


Рисунок 6 – План первого этажа

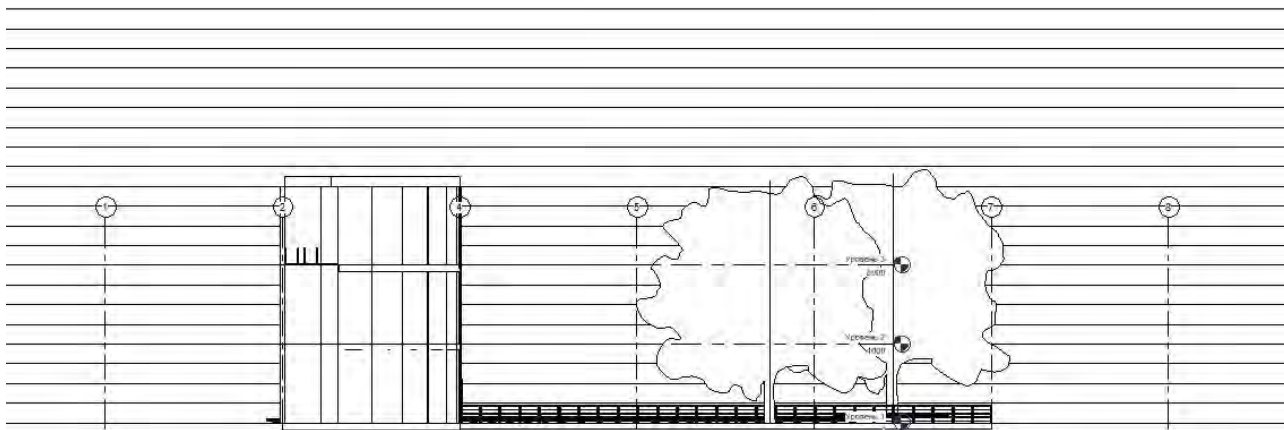


Рисунок 7 – Разрез

Представленный выше проект по строительству железнодорожного тоннеля между городами Махческ и Дзинага поможет улучшению инфраструктуры и транспортного сообщения региона. С помощью архитектурного решения улучшается вид портала, а также дает возможность увеличить приток туристов в данный район. В свою очередь это улучшит положение региона в экономическом плане.

Таким образом, для постройка такого сооружения потребует больших финансовых, ресурсных и трудовых затрат. Для руководителей строительства железнодорожного тоннеля между городами Махческ и Дзинага понадобятся обширные и точные знания в области строительства и проектирования. Это скажется на будущей эксплуатации здания на безопасном и практическом уровне. А также гармоничному внешнему виду здания внутри и снаружи.