

## НОВЫЕ ОБЩЕСТВЕННЫЕ ПРОСТРАНСТВА: «КАСКАД» В ЕРЕВАНЕ

Тадевосян В.Г.

*Научный руководитель - Вардеванян П.Г.*

Белорусский национальный технический университет,  
Минск, Беларусь

Архитектурно-монументальный комплекс Каскад был создан в 1970 году. Система ступенчатых переходов, фонтанов и клумб соединяет центр Еревана с парком Ахтанак. Он имеет пять уровней, на каждом из которых собраны работы всемирно известных скульпторов Линн Чедвик и Фернандо Ботеро, хачкары и барельефы (рис. 1).

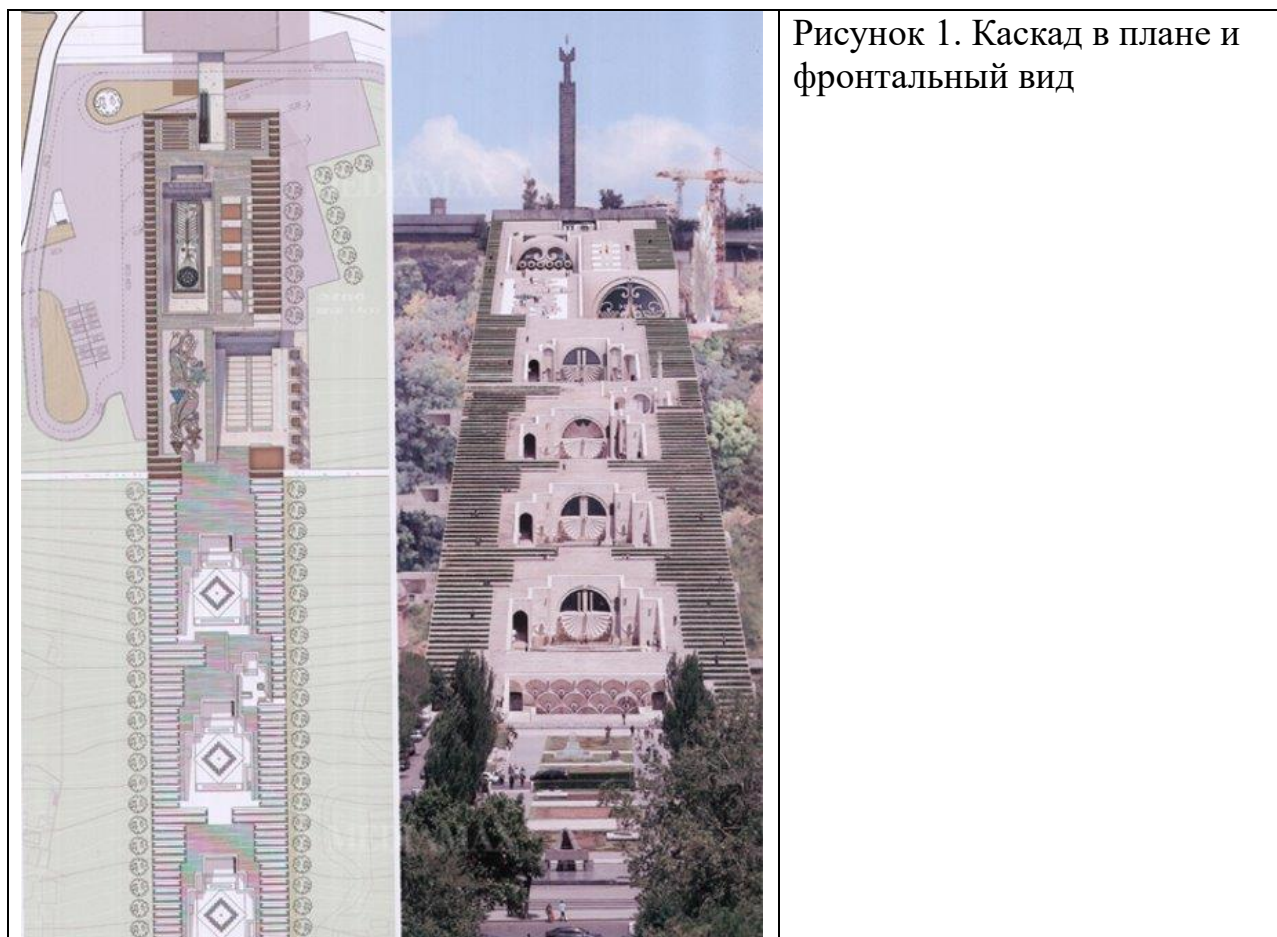


Рисунок 1. Каскад в плане и фронтальный вид

Первая идея строительства ереванского Каскада возникла еще в 1920-х годах, когда Александр Таманян занимался проектированием городов Армении. Этот известный архитектор и создатель современного облика Еревана, хотел связать будущий центр не только с культурными и административными учреждениями, но и с верхними жилыми районами

города. Самый знаменитый вид с Каскада открывается на библейскую гору Арарат (рис. 2).

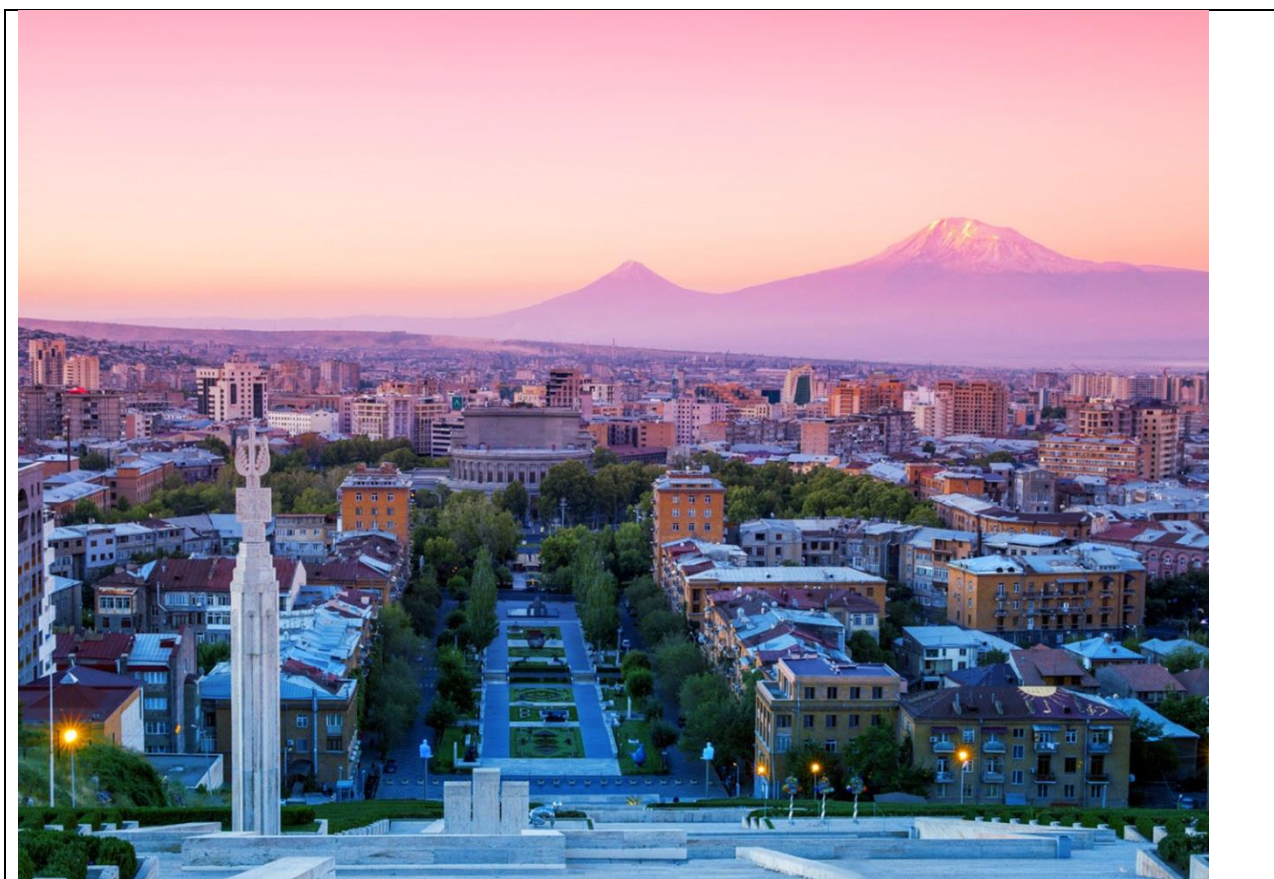


Рисунок 2. Вид с Каскада на центр Еревана и библейскую гору Арарат

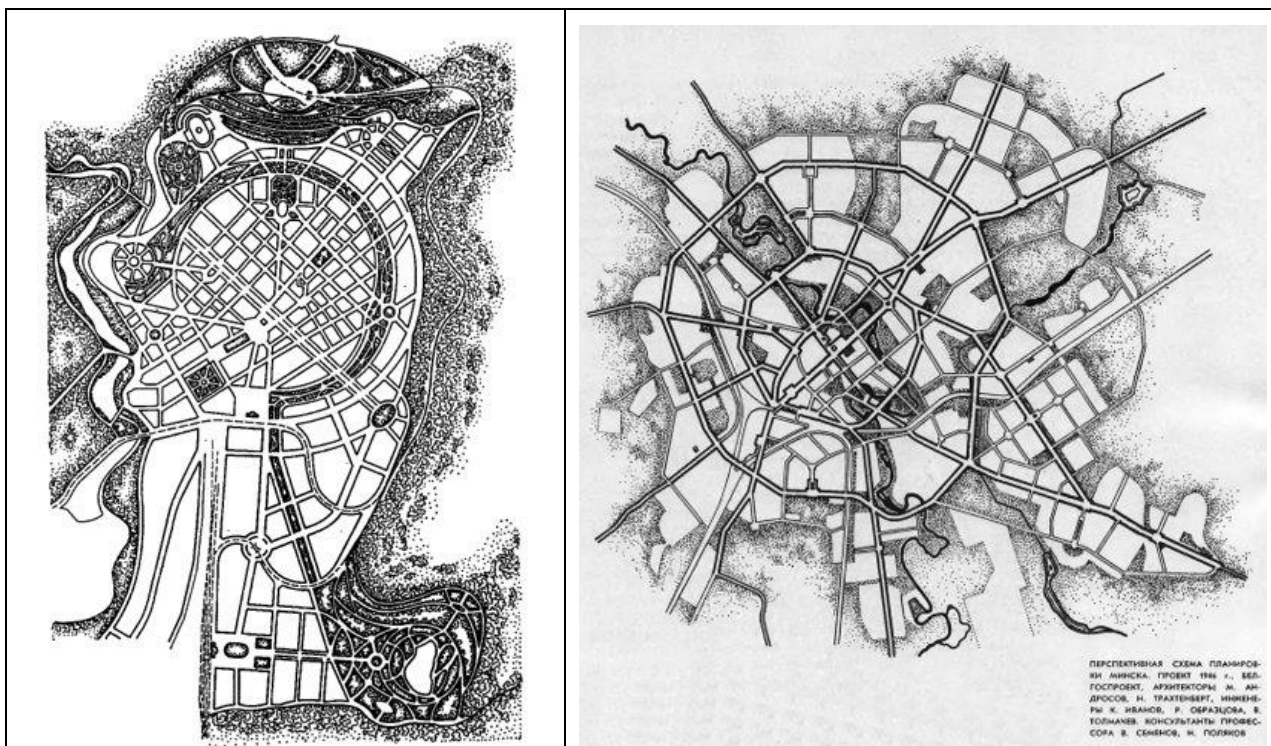
Скульптура А. Таманяна установлена перед Каскадом (рис. 3). На гранитном столе перед архитектором выбит генеральный план Еревана, которому 100 лет (рис. 4а).



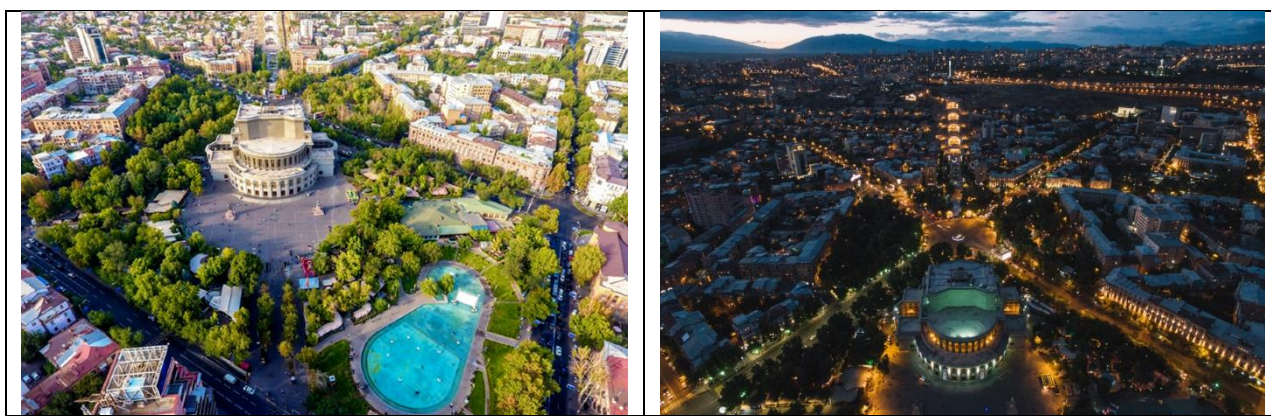
Рисунок 4. Скульптура А. Таманяна перед Каскадом

Если сравнить этот план с проектом В. Семенова для Минска (рис. 4б), то можно заметить – их объединяет идея создания природного каркаса. Эта идея XX века, известная в мире как ГОРОД-САД Эбинезера Говарда.

В Минске концепция города-сада реализована в виде водно-зеленой системы. А в Ереване она представляет собой систему бульваров, состоящую из кольца и радиусов и завершенную в XXI веке композицию таманьяновского плана строительством Северного проспекта (рис. 5).



а б  
Рисунок 4. Идея города-сада, воплощенная в генеральных планах: а – Еревана, б - Минска



а б  
Рисунок 5. Вид на Каскад с верхних этажей зданий Северного проспекта: а – днем; б - ночью

Говоря о Каскаде, подразумевают не только знаменитые лестницы, но и все общественное пространство комплекса. Главный объект – Центр современных искусств. Большинство монументальных произведений, собранных из разных точек мира, располагаются непосредственно у подножия сооружения и на открытых ярусах в свободном доступе (рис. 6).



Рисунок 6. Архитектурное оформление общественного пространства Каскад в Ереване (Армения)

План по строительству Каскада оставался в значительной степени забытым до конца 1970-х годов. Уже после смерти А. Таманяна проект возродил главный архитектор Еревана – Джим Торосян. Его концепция Каскада включала в себя только часть первоначального плана. К существующей планировке он добавил:

- монументальную внешнюю лестницу;
- длинную внутреннюю шахту, содержащую серию эскалаторов;
- сеть небольших выставочных залов, дворов и открытых садов.

В те годы, когда А. Таманян задумывал Каскад, он не упоминал, сколько ступенек там будет, но знал одно, – монумент точно будет выше тридцатиэтажного дома. Количество ступеней каскада 572; длина от основания до верхней площадки – 450 м, ширина – 50 м. Неожиданно оказалось, что данное сооружение используют для тренировок кардионагрузки. Между площадками, внутри Каскада есть подъемники, что делает его вертикальным транспортом, а также там находятся помещения для закрытых помещений, кафе, сувенирные магазины и пр.

Во внешнем архитектурном оформлении Каскада отражается древняя история Еревана (рис. 6). Во-первых, в украшениях фонтанов, различных статуй и обелисков содержатся орнаменты, которыми армяне издревле украшали свои храмы, жилища, оружие и одежду. Во-вторых, при строительстве были применены необычные и оригинальные архитектурные решения. Вот одно из них: вода на Каскаде падает из труб, образуя струями различные узоры, отсылающие к традиционным символам древнего государства Урарту. В-третьих, комплекс построен из белого травертина. Лишь запасы этого материала были достаточны для столь масштабной стройки. Кроме того, белый цвет очень хорошо гармонировал с зеленой территорией и небом. Особо следует отметить приемы озеленения садов. В их оформлении также используются древние орнаменты. Каждый год на клумбах создаются цветочные композиции – живые ковры.

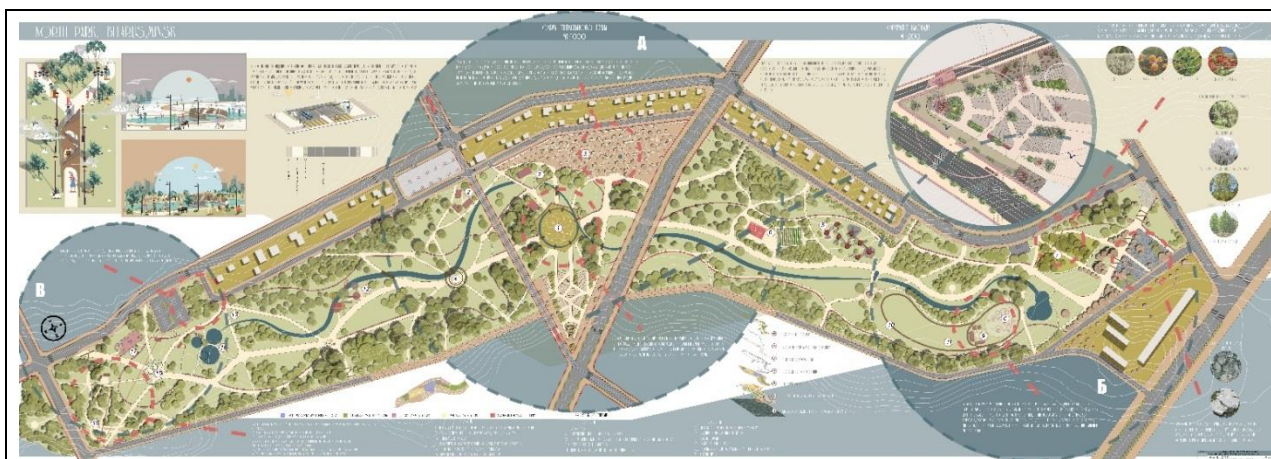
Критики не определились с признаками стиля, в котором выполнен Каскад. Одни находят в его архитектуре переключку со стилем арт-деко, другие – доказывают связь с армянским модернизмом 1960-1970 годов. В любом случае Каскад является ереванским ответом известным мировым достопримечательностям, как Эйфелева башня, Колизей и другие. Многие сравнивают каскад в Ереване с Вавилонской пирамидой, вершину которой венчает высокий обелиск. Комплекс является уникальным объектом и не встречается ни в одной стране мира. Когда Арташес Овсепян – автор памятника А. Таманяну говорил о трех камнях, на которые облокотился мэтр, то объяснил, что «левый камень – это старая архитектура, правый – новая, а великий архитектор перекидывает мост между этими двумя периодами и с его помощью создает новейшую архитектуру и творит нашу столицу».

Для меня Каскад в Ереване – это не просто архитектурное сооружение или туристическая достопримечательность. Это место, которое переплетает историю, культуру и современное искусство, символизирует дух народа и

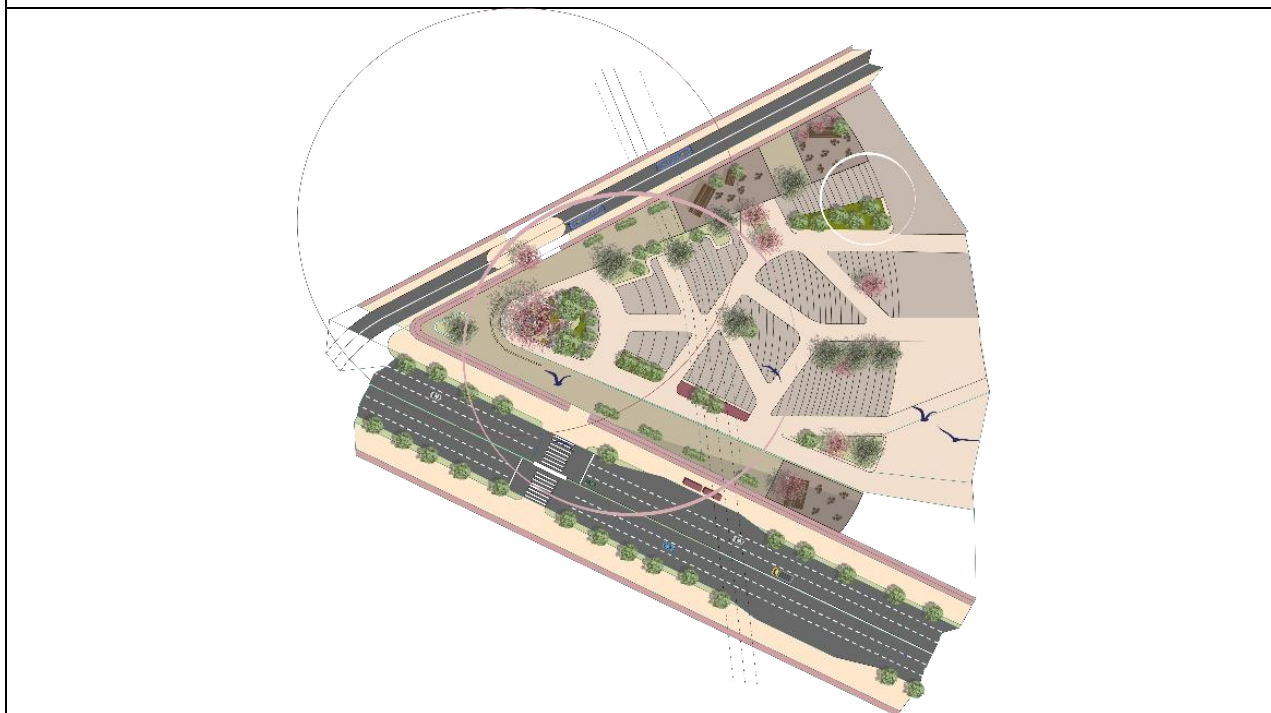
культурное разнообразие мира. Каскад служит напоминанием о важности и сохранении культурного наследия и является местом, о возможности продлить традиции в новых проектах.

Каскад вдохновил меня и коллегу Дегтяренко Д.М. на разработку спуска в ландшафтном парке, выполненного в рамках курсового проекта (рис. 7). В своем маленьком «Каскаде» мы использовали некоторые архитектурные приемы формирования общественного пространства, как в вереванском объекте:

- увязали его с осями природного каркаса,
- создали ряд выгодных точек обзора городского пейзажа,
- разделили лестницы цветочными клумбами,
- организовали в месте спуска экспозицию скульптур (рис 9).



а



б

Рисунок 7. Курсовой проект «Парк в Минске» (авторы: студенты Тадевосян В.Г., Дегтяренко Д.М., руководители: Протасова Ю.А., Вардеванян П.Г.): а – генеральный план; б – фрагмент спуск «Каскад»