

АВТОДОРОЖНЫЙ ТОННЕЛЬ В РАЙОНЕ ГОРОДОВ УХУМ И ДАСТАН (УЗБЕКИСТАН)

*Мун Артём Андреевич, студент 3-го курса
кафедры «Мосты и тоннели»*

*Белорусский национальный технический университет, г. Минск
(Научный руководитель – Яковлев А.А., старший преподаватель)*

Подземный тоннель помогает улучшить транспортную логистику региона, тем самым, этот тоннель, привлекает все больше инвестиций в эту область, так как предоставляет перевозчикам и туристам более выгодный и удобный маршрут.

Длина тоннеля составляет 8 км, длина угловых поворотов 3000м и 3500м а максимальный уклон всей проезжей части не более 20 помилей.

У тоннеля есть два портала, через которые осуществляется вход и выход. Каждый портал представляет собой особую архитектурную реализацию, созданную специально для этого тоннеля. Вход в портал создан по типу торгового центра, который включает в себя 2 этажа. На первом этаже, слева, находится парковка, как для посетителей, так и для рабочего персонала, а справа лаундж-зона, в которую так же входит и кухня. На втором этаже более просторно, там находится несколько премиальных бутиков, а так же курилка для рабочего персонала.



Рисунок 1 – План трассы

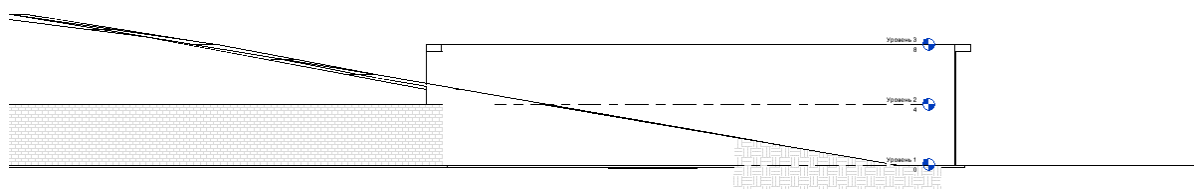


Рисунок 2 – Продольный профиль трассы.

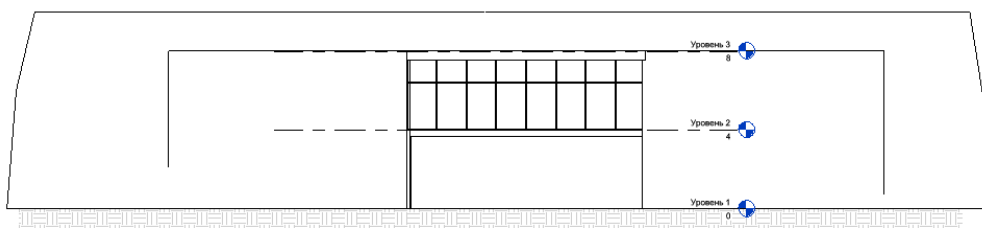


Рисунок 3 – Восточный фасад

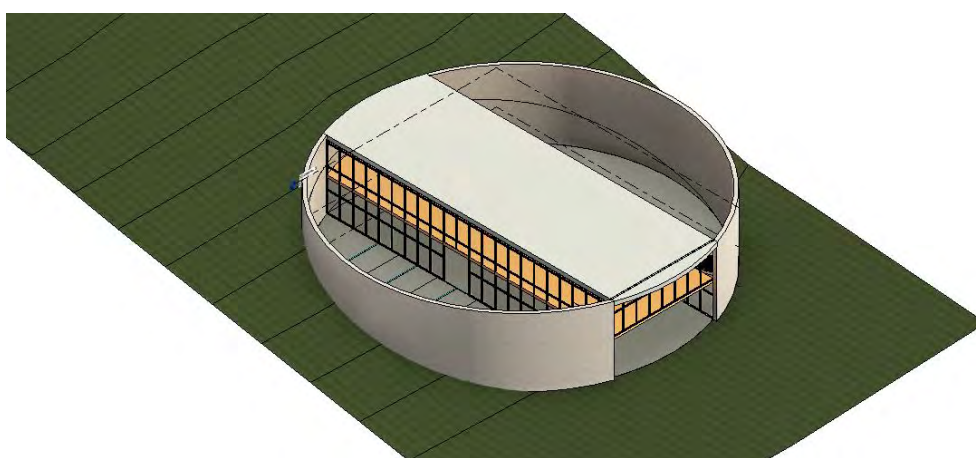


Рисунок 4 – Общий вид

Электромашины в строительстве.

Электромашины имеют огромный потенциал в сфере строительства. Постепенно эта структура берет все большие и большие обороты используется все в больших странах мира. Это показывает уровень развитости в строительстве.

Электрические экскаваторы:

Электрические экскаваторы становятся все более популярными, так как они работают лишь на аккумуляторах, создают меньше шума и не требуют топлива.

Электрические краны:

Благодаря, тому, что электрические краны полностью поддаются программированию, погрузка груза стала более точной, а так же этим процессом можно управлять дистанционно.

Электрические бетономешалки:

Электрические бетономешалки ввели свою лепту в строительстве. По сравнению с бензиновыми, электрические намного экологичнее и безопаснее.