

## **АВТОДОРОЖНЫЙ ТОННЕЛЬ, СОЕДИНЯЮЩИЙ ГОРОДА ПОПРАД И ХРАВОНИЦА (СЛОВАКИЯ)**

*Мисюль Егор Иванович, студент 3-го курса  
кафедры «Мосты и тоннели»*

*Белорусский национальный технический университет, г. Минск  
(Научный руководитель – Яковлев А.А., старший преподаватель)*

В рамках данной работы были выбраны два города Словакии- Попрад и Хравоница. Проанализировав их географическое местоположение, было принято решение по созданию автодорожного тоннеля для разгрузки автомобильного трафика в данном регионе.

Протяженность тоннеля составила 8,5 км.

Также было принято решение по созданию торгово-развлекательного центра, непосредственно совмещенного с тоннелем, который будет выполнять важную экономическую роль в данном проекте, а также улучшит эстетический вид самого тоннеля.

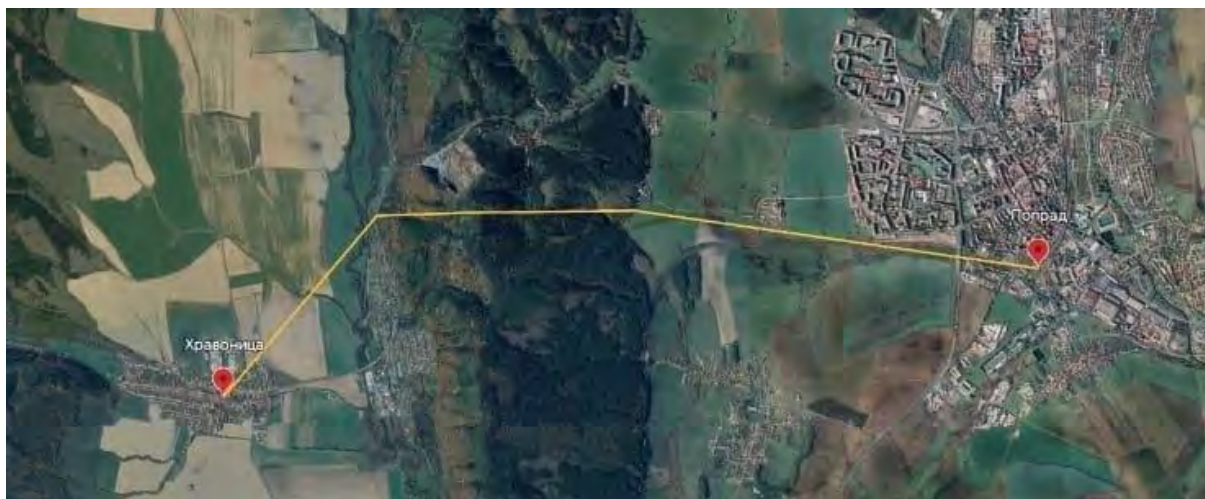


Рисунок 1 – План трассы

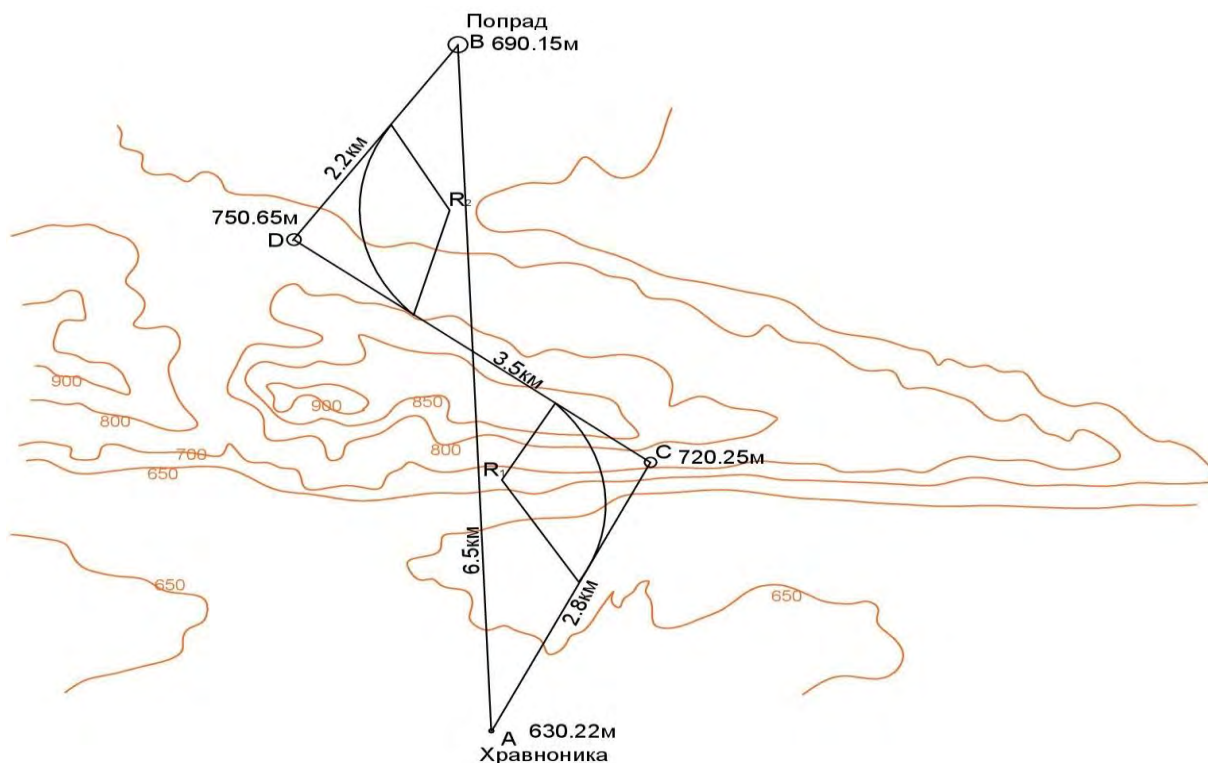


Рисунок 2 – План трассы

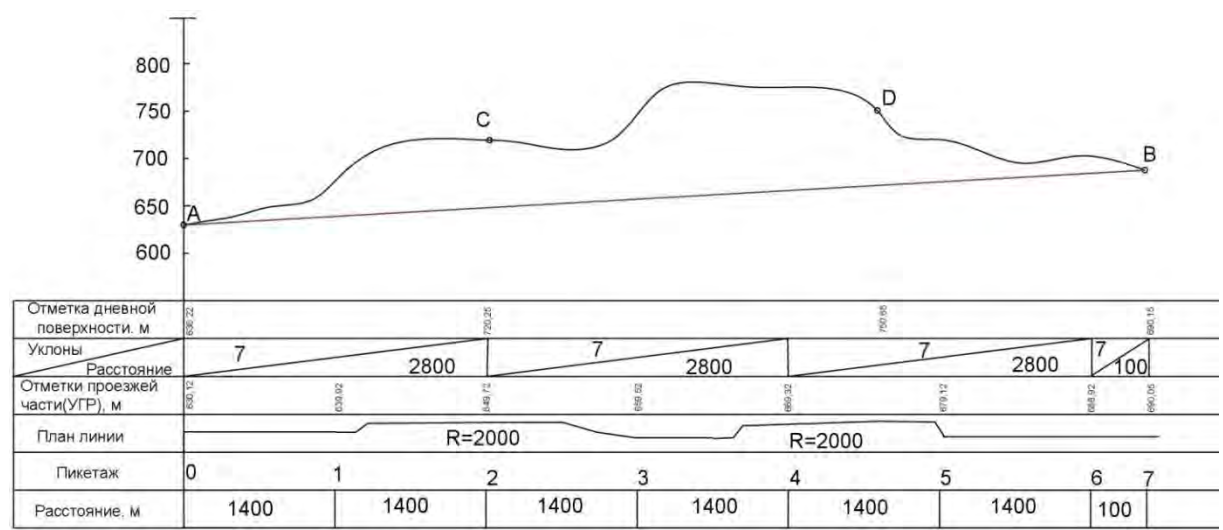


Рисунок 3 – План трассы



Рисунок 4 – Общий вид



Рисунок 5 – Общий вид

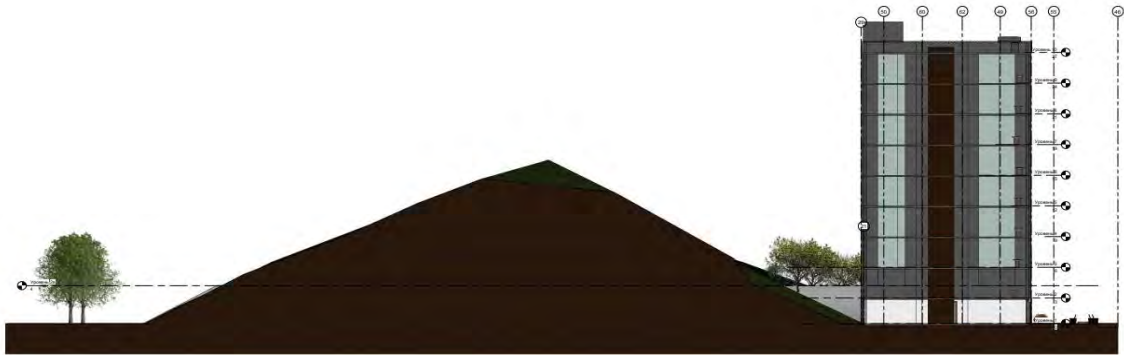


Рисунок 6 – Западный фасад

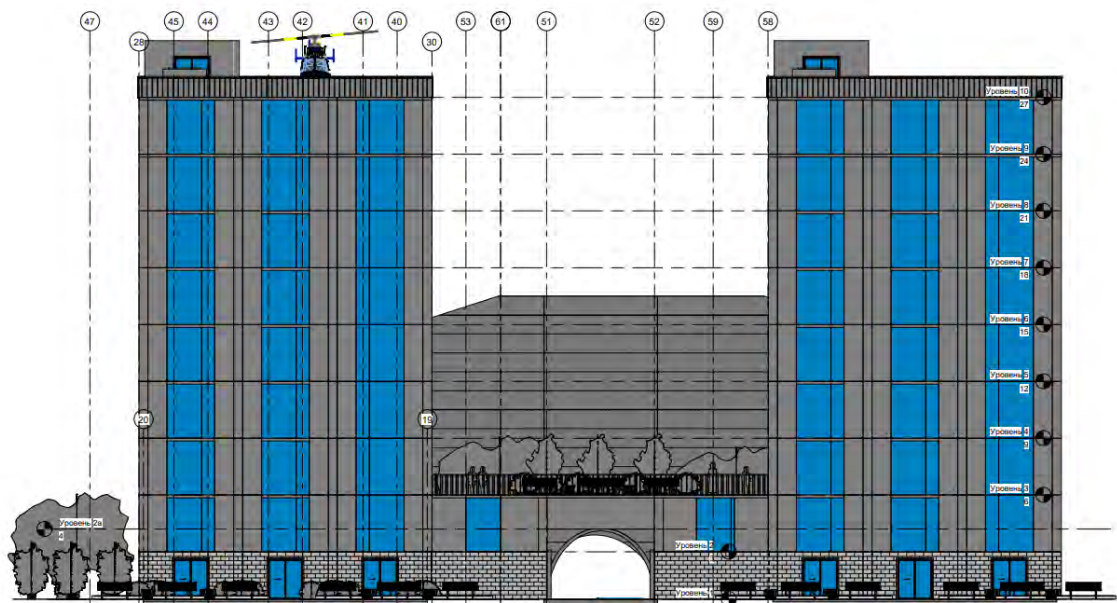


Рисунок 7 – Северный фасад

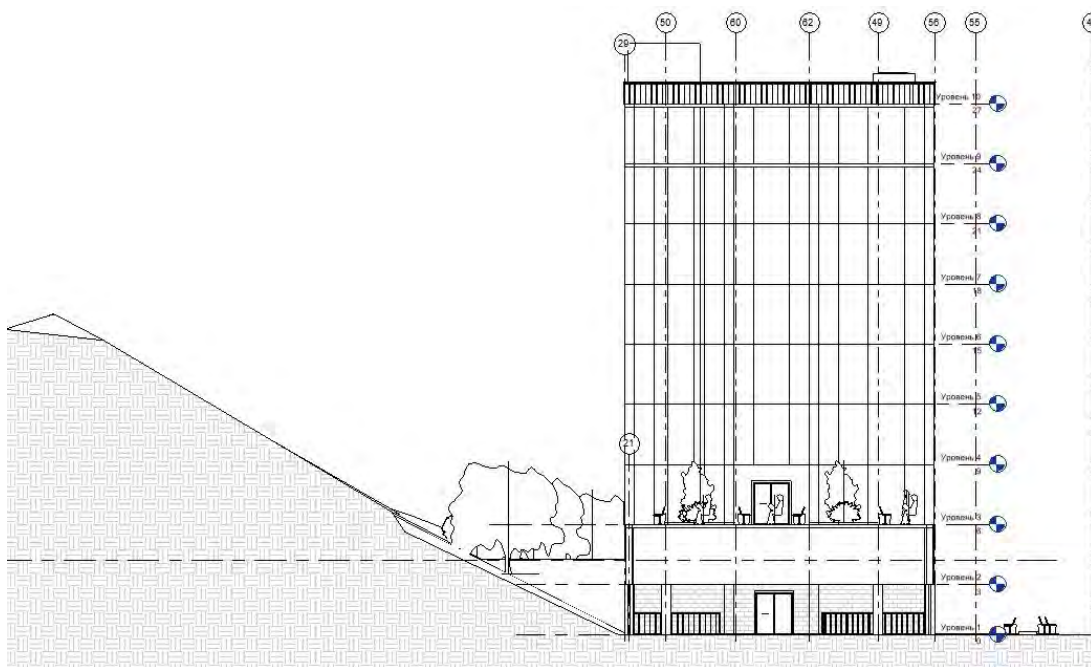


Рисунок 8 – Западный фасад в разрезе

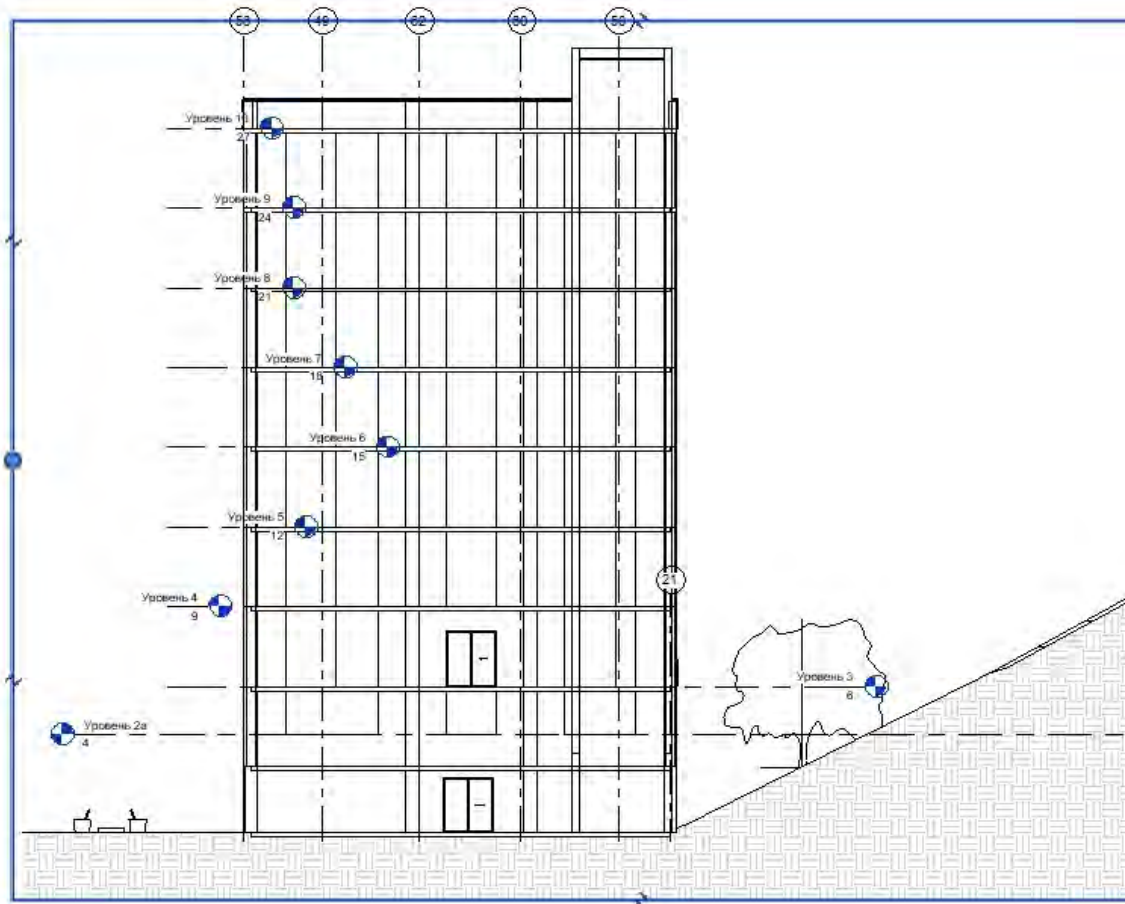


Рисунок 9 – Восточный фасад в разрезе

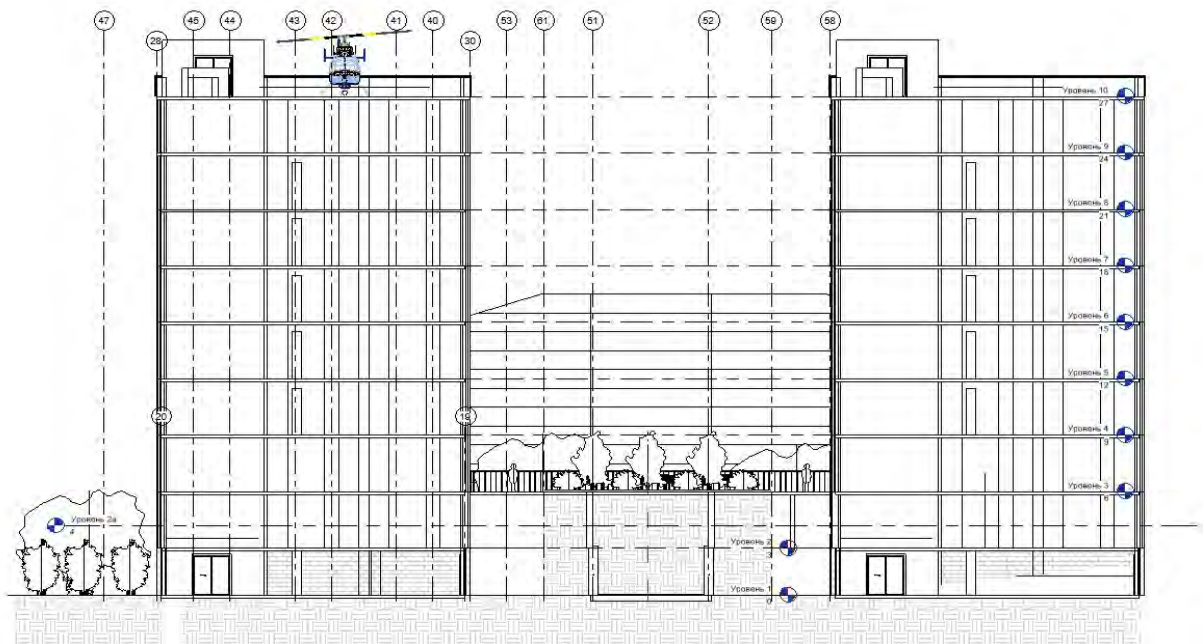


Рисунок 10 – Северный фасад в разрезе

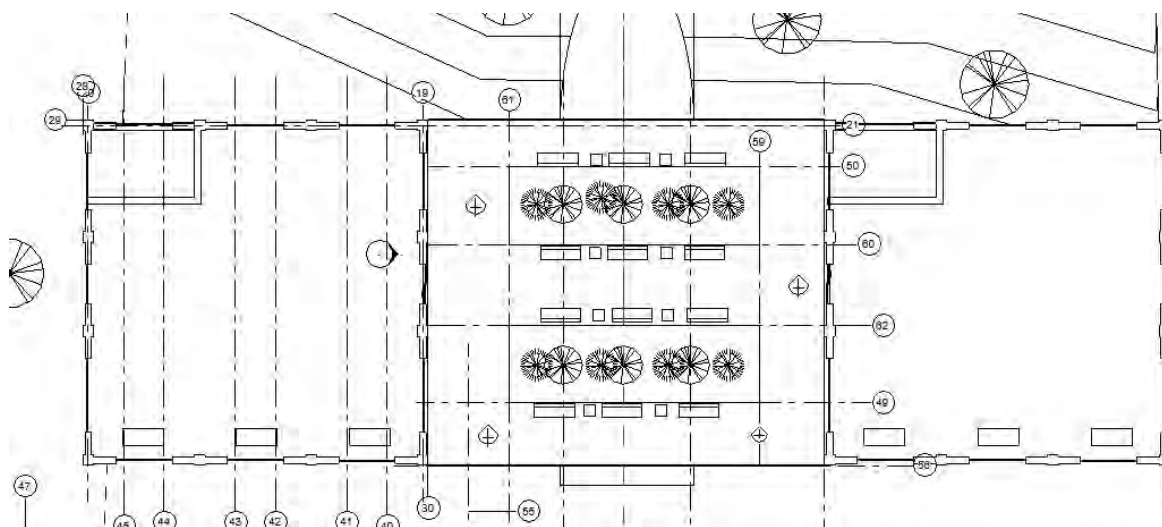


Рисунок 11 – План 1-5 этажей

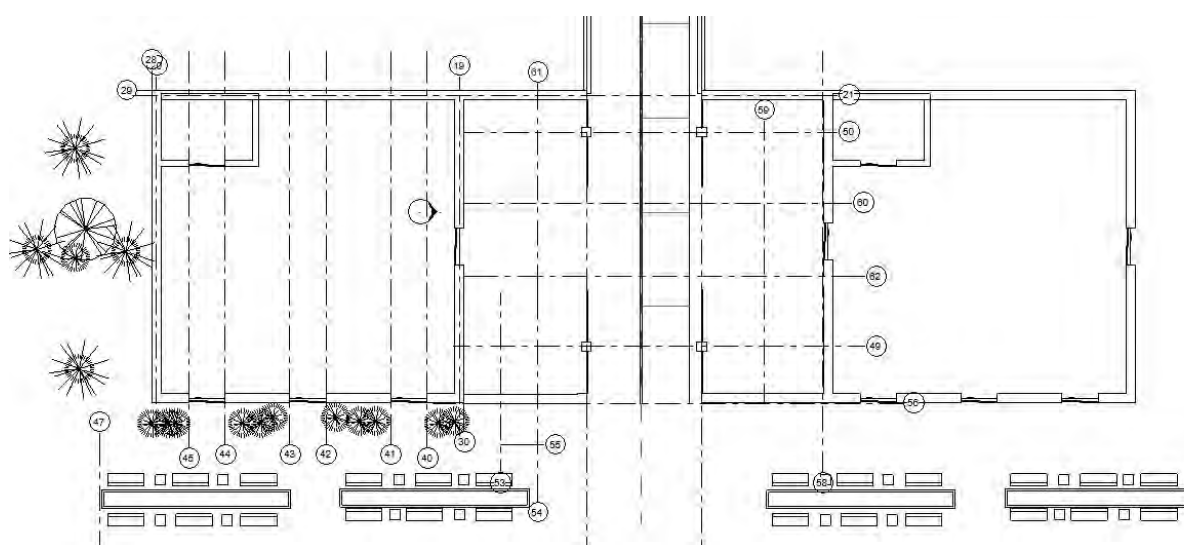


Рисунок 12 – План 5-8 этажей

Таким образом представленный выше проект по строительству автодорожного тоннеля между городами Попрад и Хравоница позволит значительно уменьшить количество транспортных пробок, сократить время на перемещение между данными городами, а также поспособствует повышению безопасности на дорогах и сокращению количества аварий. Данный автодорожный тоннель является наиболее эффективным решением для улучшения транспортной инфраструктуры в данном регионе. Инновационное решение в виде торгово-развлекательного центра, совмещенного с порталом не только предоставляет возможность увеличить приток туристов в данный район, что будет благоприятно сказываться на экономике проекта, но и значительно улучшит эстетический вид данного автодорожного тоннеля.