

АВТОМОБИЛЬНЫЙ ТОННЕЛЬ МЕЖДУ ПОСЁЛКАМИ САМАРТА И ЗУН-ХОЛБА

*Лавникович Никита Николаевич, студент 3-го курса
кафедры «Мосты и тоннели»*

*Белорусский национальный технический университет, г. Минск
(Научный руководитель – Яковлев А.А., старший преподаватель)*

Данный проект представляет собой детальное планировочное решение автомобильного тоннеля, соединяющего два поселения в России - Самарту и Зун-Холба, с общей протяженностью в 15.58 км и двумя кривыми с радиусом 2000 м каждая. (Рис. 2 - 3).

В рамках проекта также была разработана концепция многофункционального комплекса, включающего торговый центр и тоннельный портал (Рис. 4 – 13), который был адаптирован к существующему рельефу местности.



Рисунок 1 – План трассы

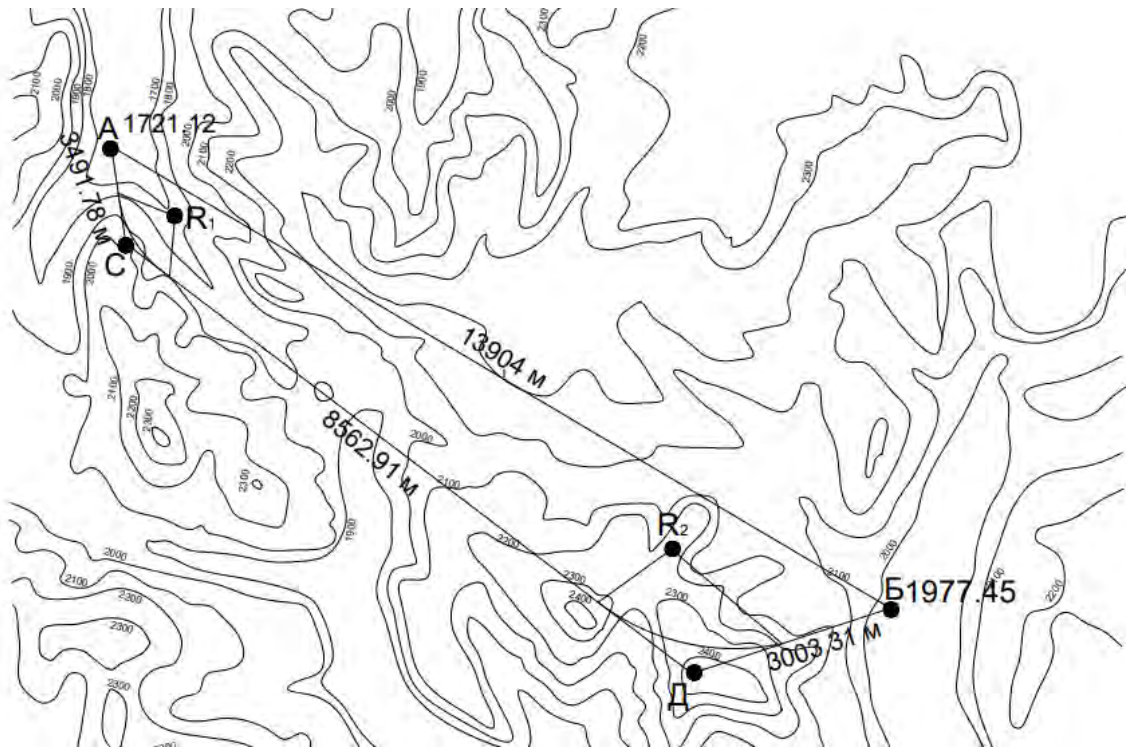


Рисунок 2 – Топографическая съемка

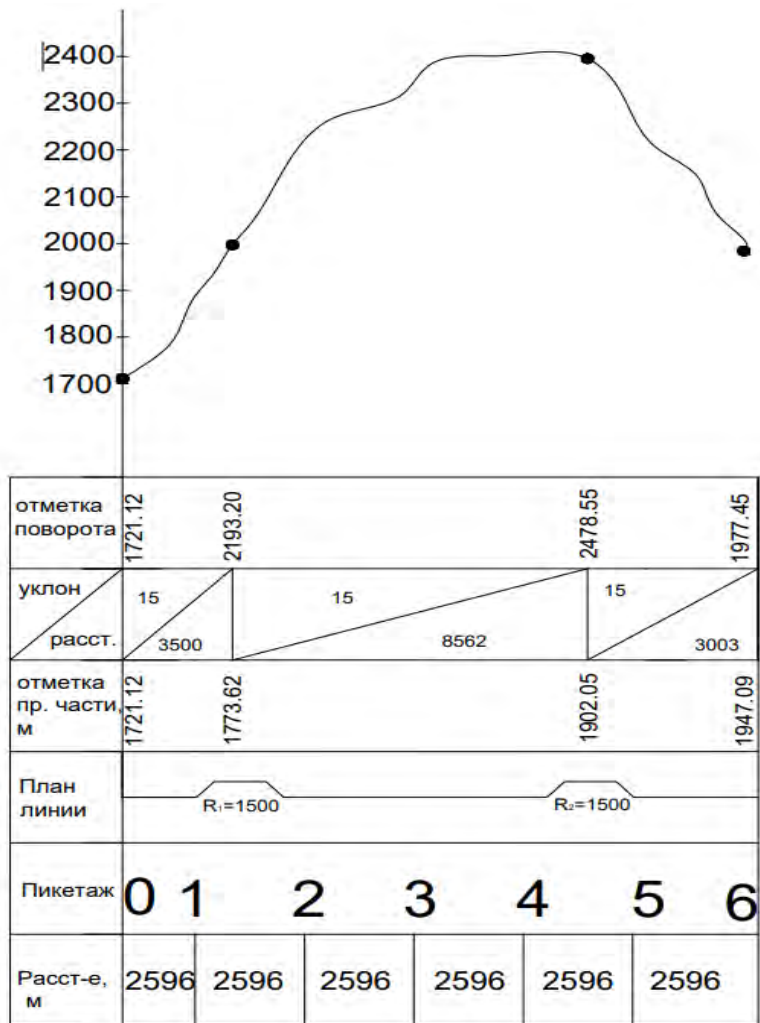


Рисунок 3 – Продольный профиль трассы

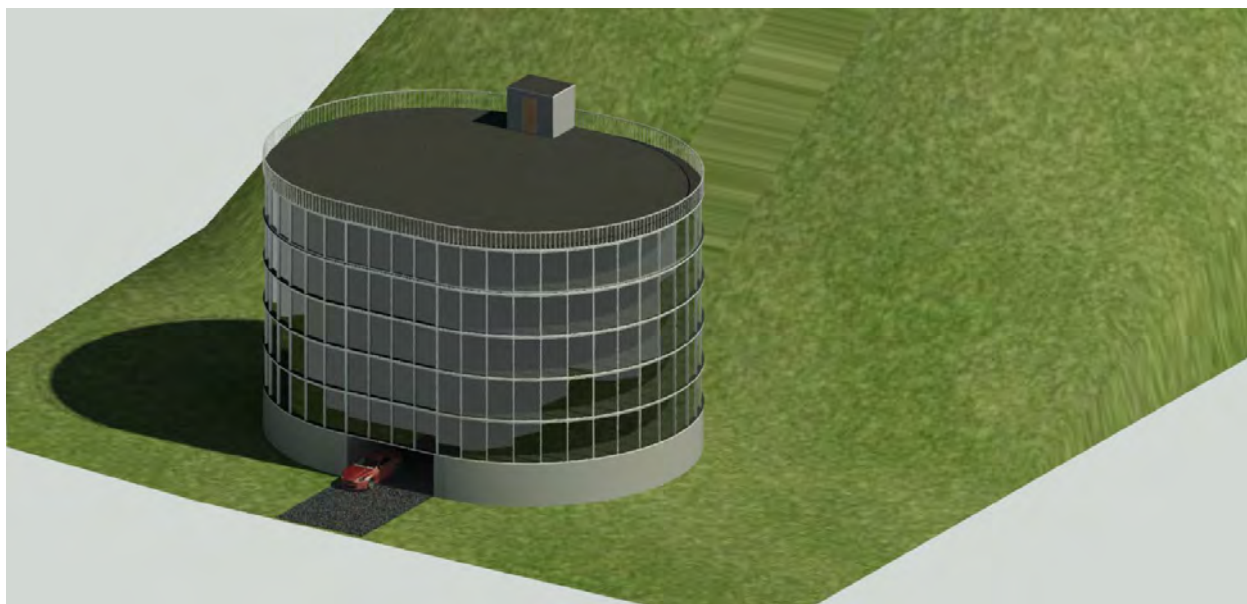


Рисунок 4 – Общий вид на вход в портал



Рисунок 5 – Западный фасад

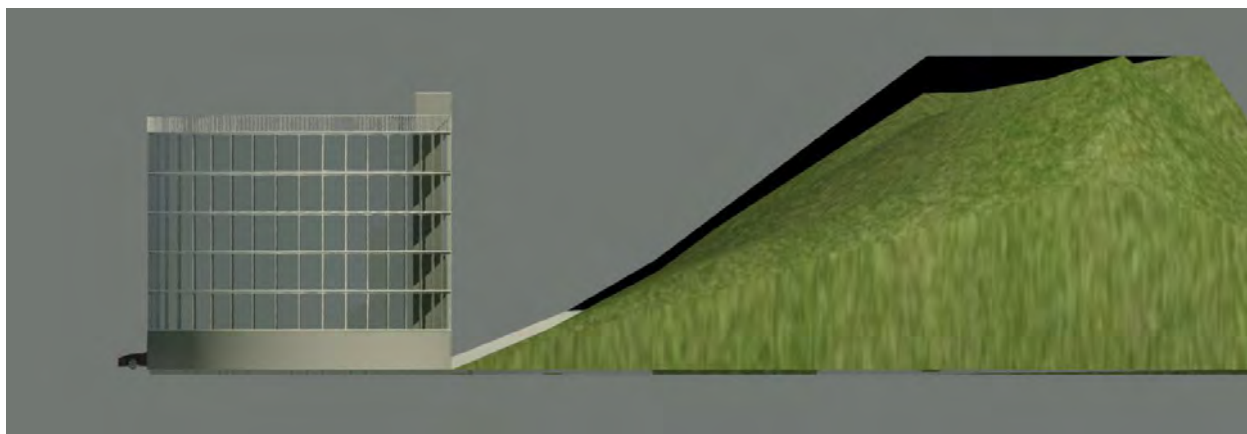


Рисунок 6 – Восточный фасад

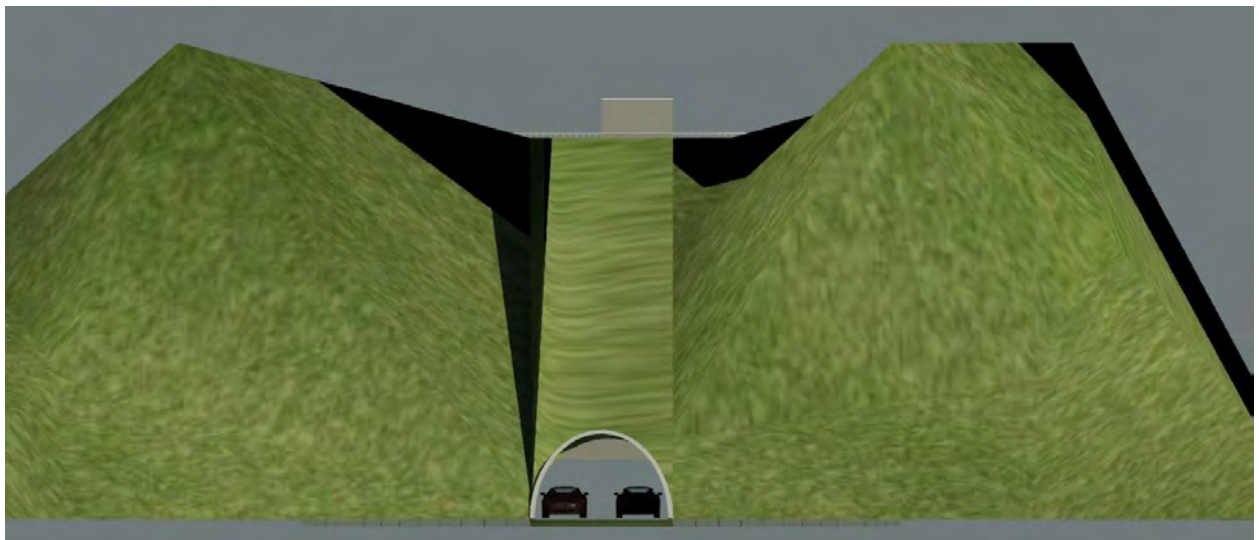


Рисунок 7 – Южный фасад

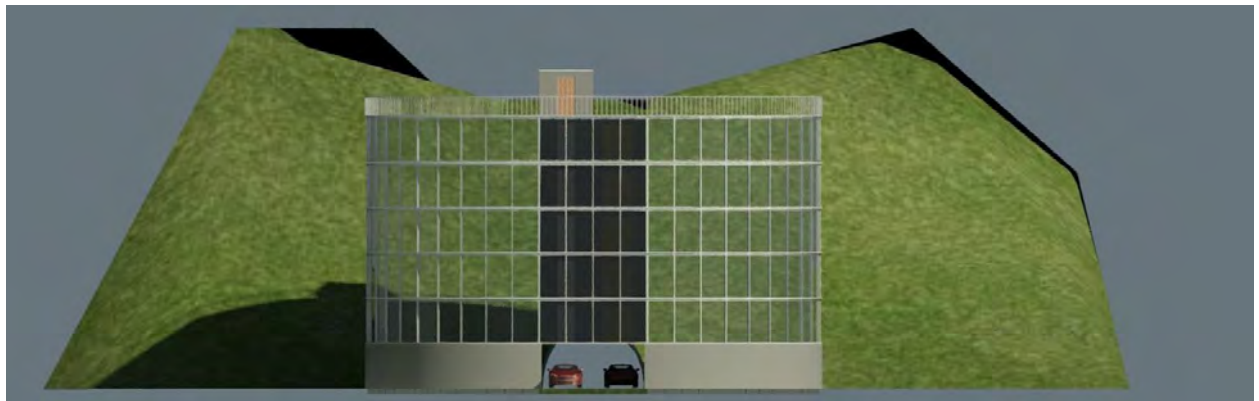


Рисунок 8 – Северный фасад

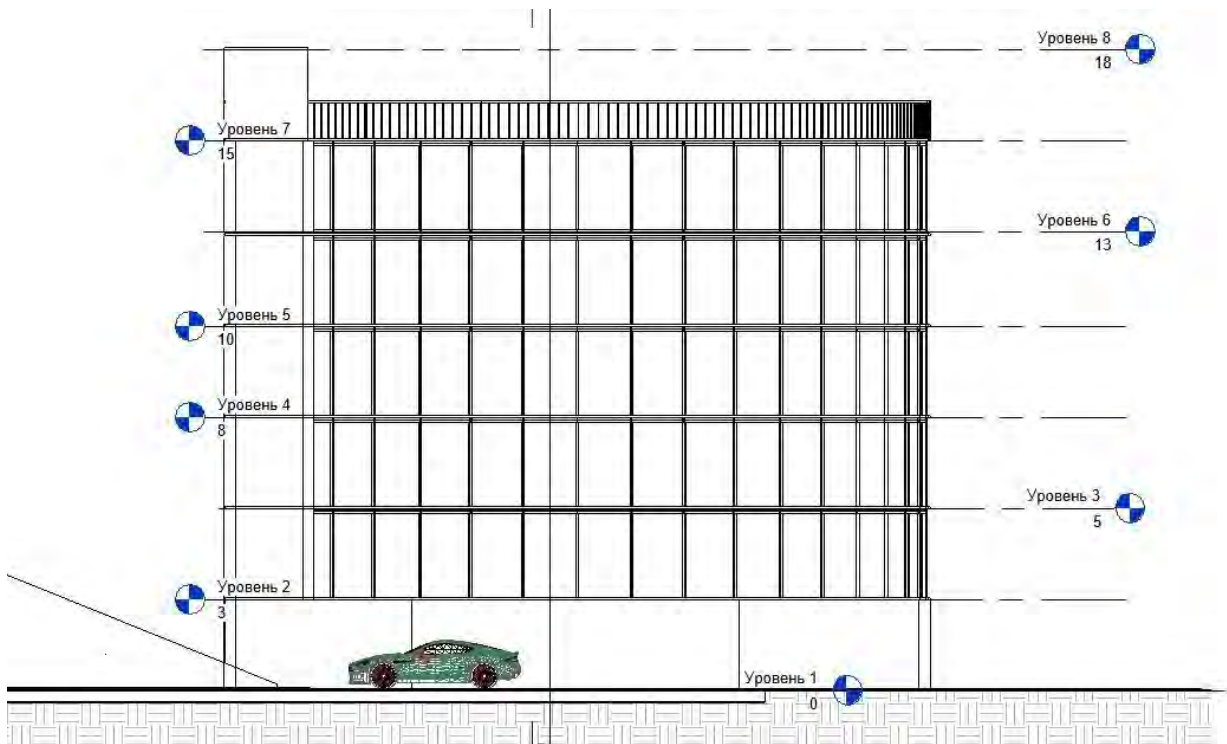


Рисунок 9 – Разрез 1-1

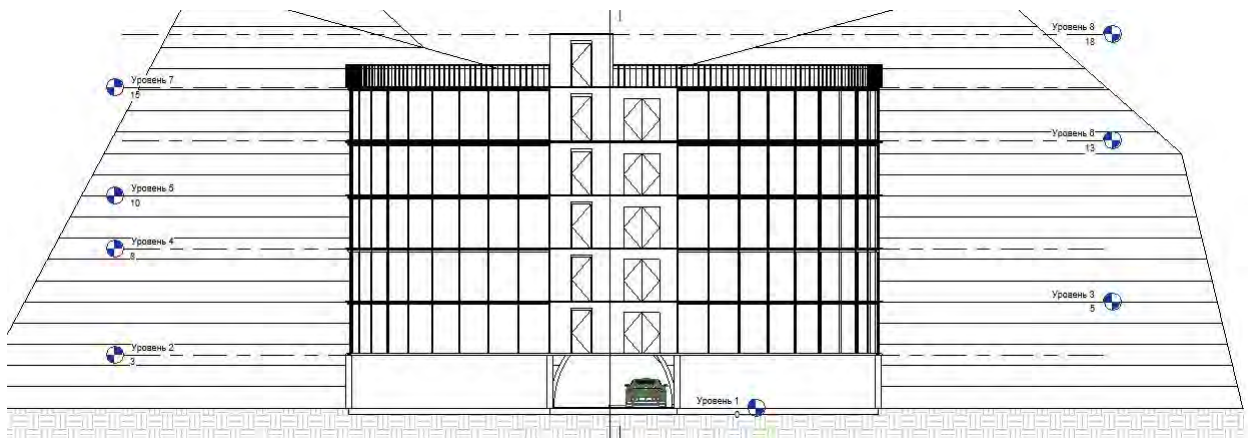


Рисунок 10 – Разрез 2-2

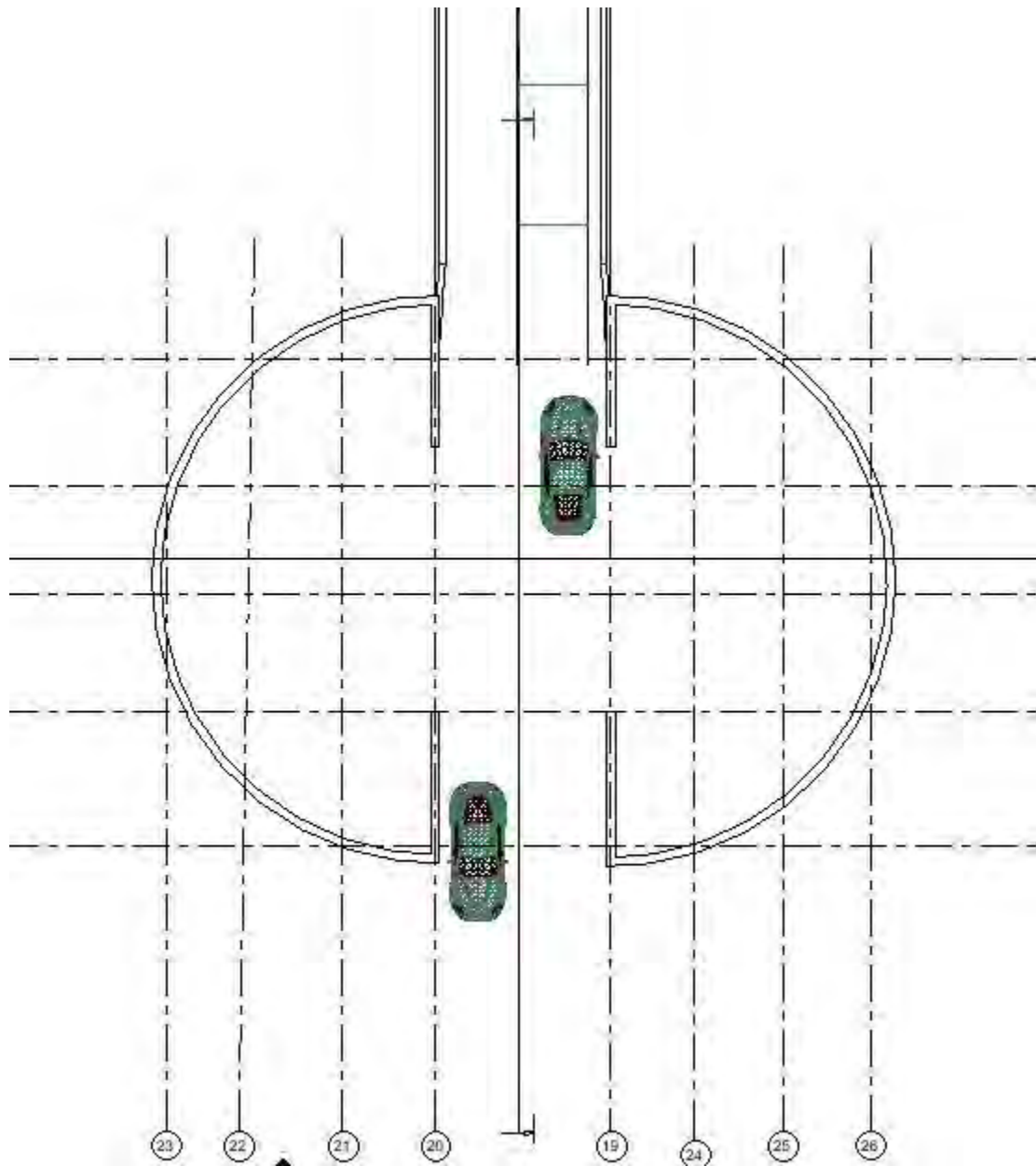


Рисунок 11 – План первого этажа

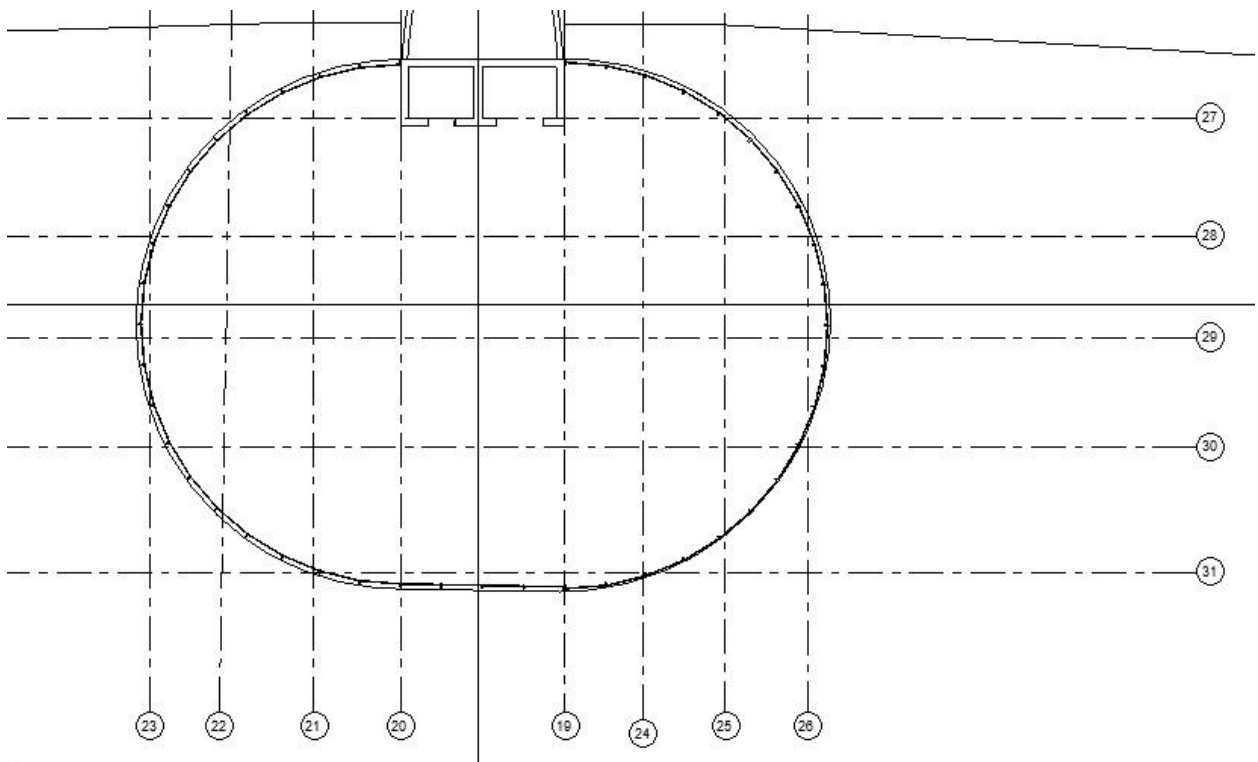


Рисунок 12 – План 2-5 этажа

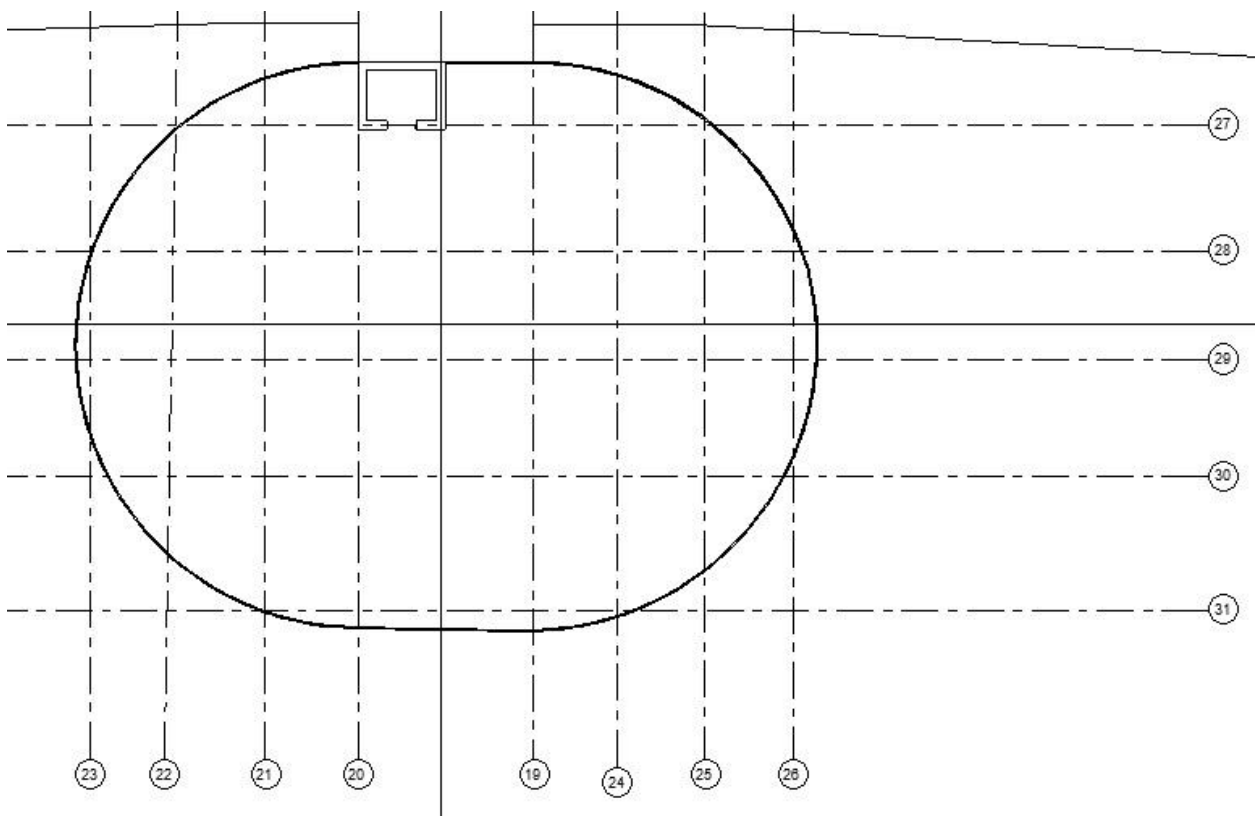


Рисунок 13 – План 6 этажа

Этот автомобильный тоннель окажет значительное влияние на данные города, так как он существенно сократит время пути между ними и поспособствует увеличению уровня туризма и инфраструктуры благодаря возведению торгово-развлекательного центра.