

ЖЕЛЕЗНОДОРОЖНЫЙ ТОННЕЛЬ МЕЖДУ ГОРОДАМИ БЕРГЕН И ГАУПАС (НОРВЕГИЯ)

*Коровайкин Иван Иванович, студент 3-го курса
кафедры «Мосты и тоннели»*

*Белорусский национальный технический университет, г. Минск
(Научный руководитель – Яковлев А.А., старший преподаватель)*

Проект представляет собой объёмно-планировочное решение портала железнодорожного тоннеля, соединяющего два города. Были выбраны города Берген и Гаупас, находящиеся в Норвегии (Рис.1). Население городов составляет 267 тыс. и 236 тыс. человек соответственно. Протяжённость тоннеля составила 8 км. Тоннель имеет два поворота трассы с закруглениями по 2000 метров каждая. (Рис. 2 - 3).

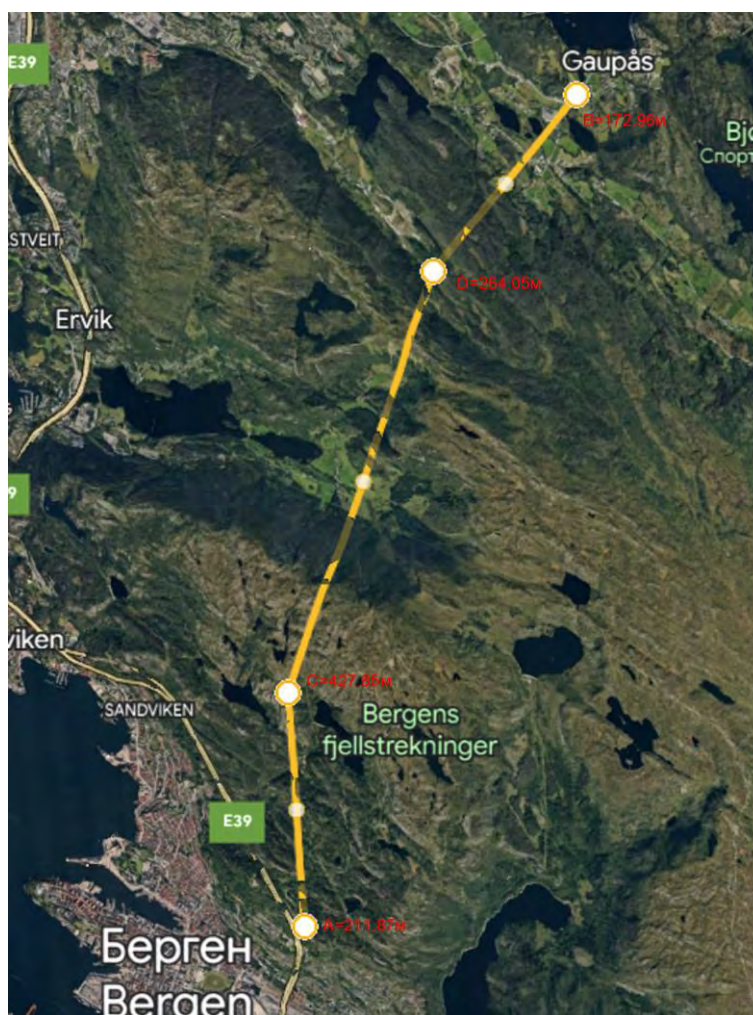


Рисунок 1 – План трассы

В данном проекте был разработан концепт многофункционального комплекса, представляющего собой оздоровительно-развлекательный центр (Рис. 4 – 11), совмещённый с порталом тоннеля. Комплекс адаптирован под существующий рельеф местности.

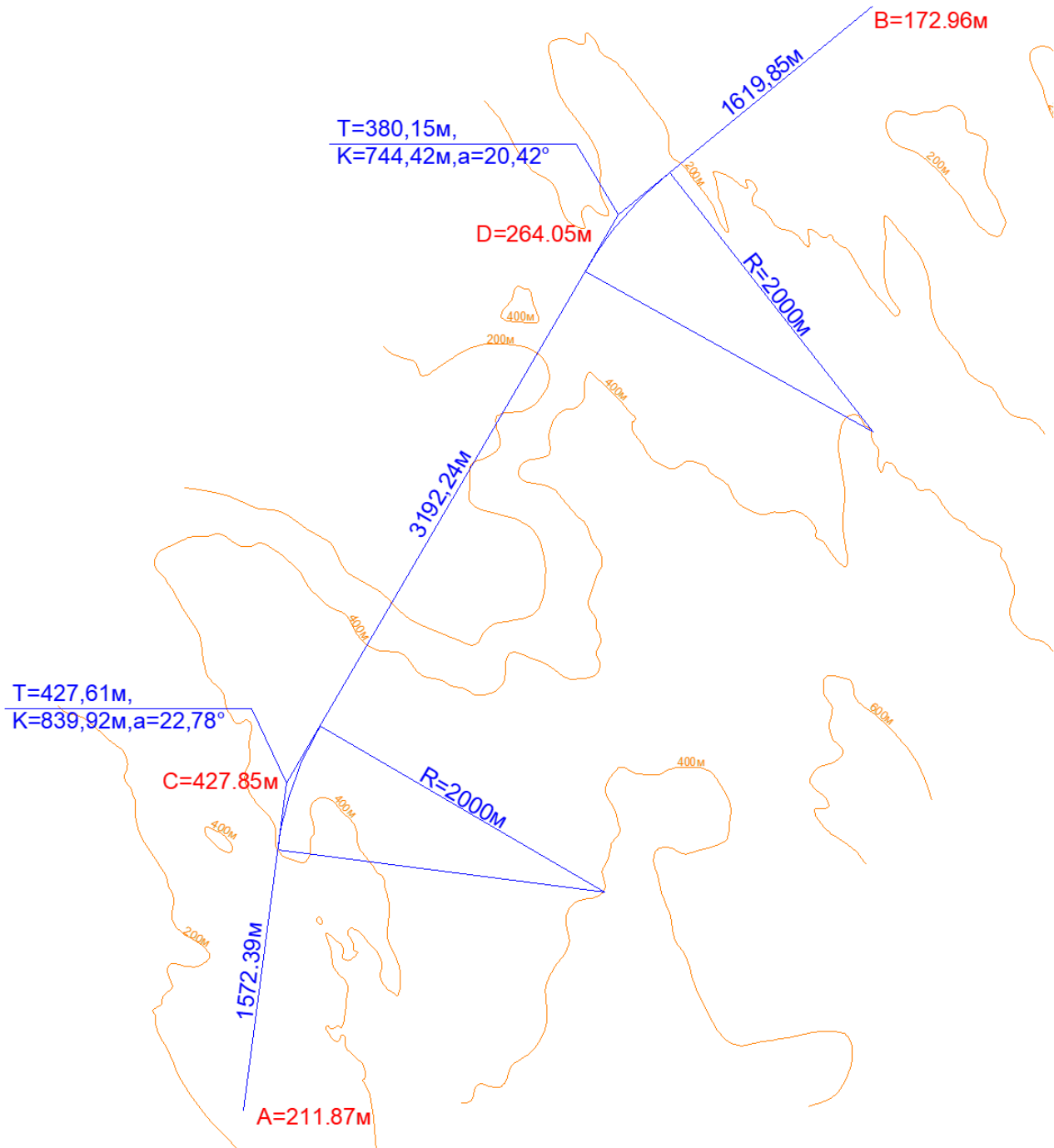


Рисунок 2 – Топографическая съемка

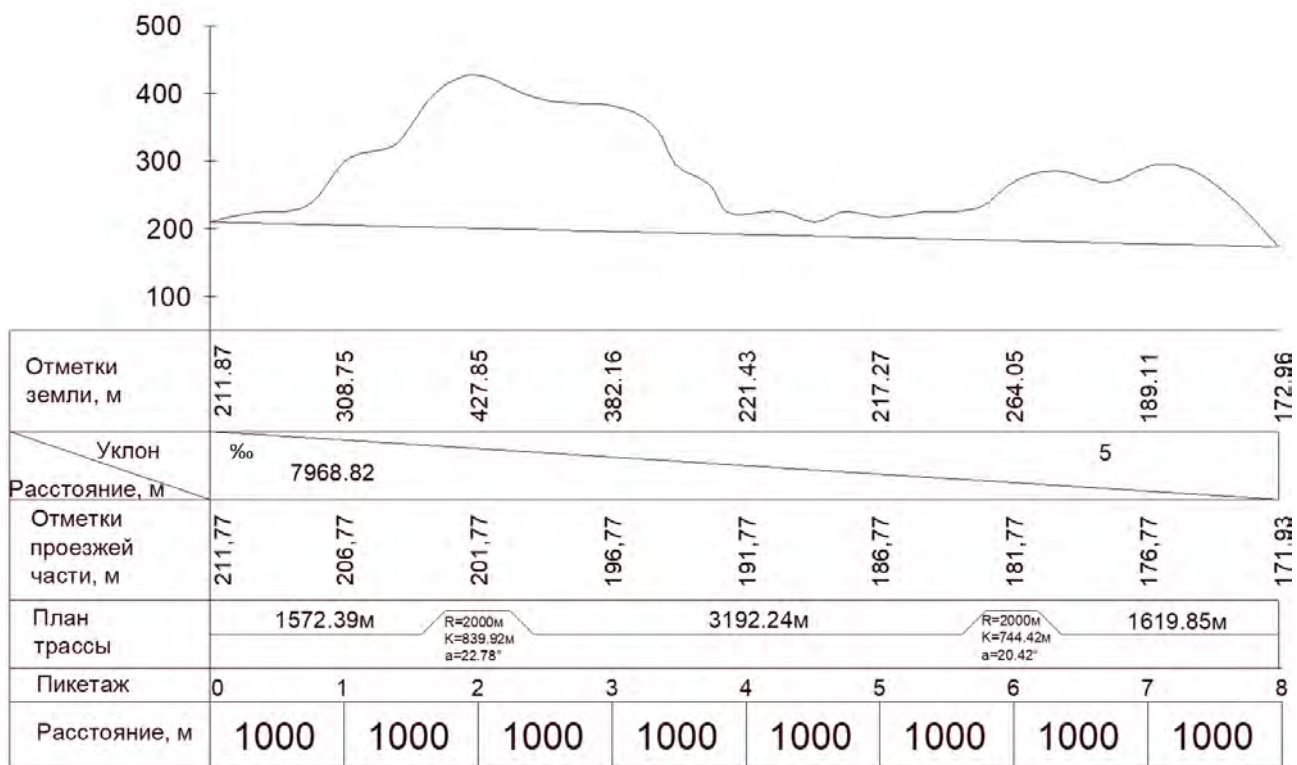


Рисунок 3 – Продольный профиль трассы



Рисунок 4 – фасад в осях 1 - 15



Рисунок 5 – фасад в осях А - М

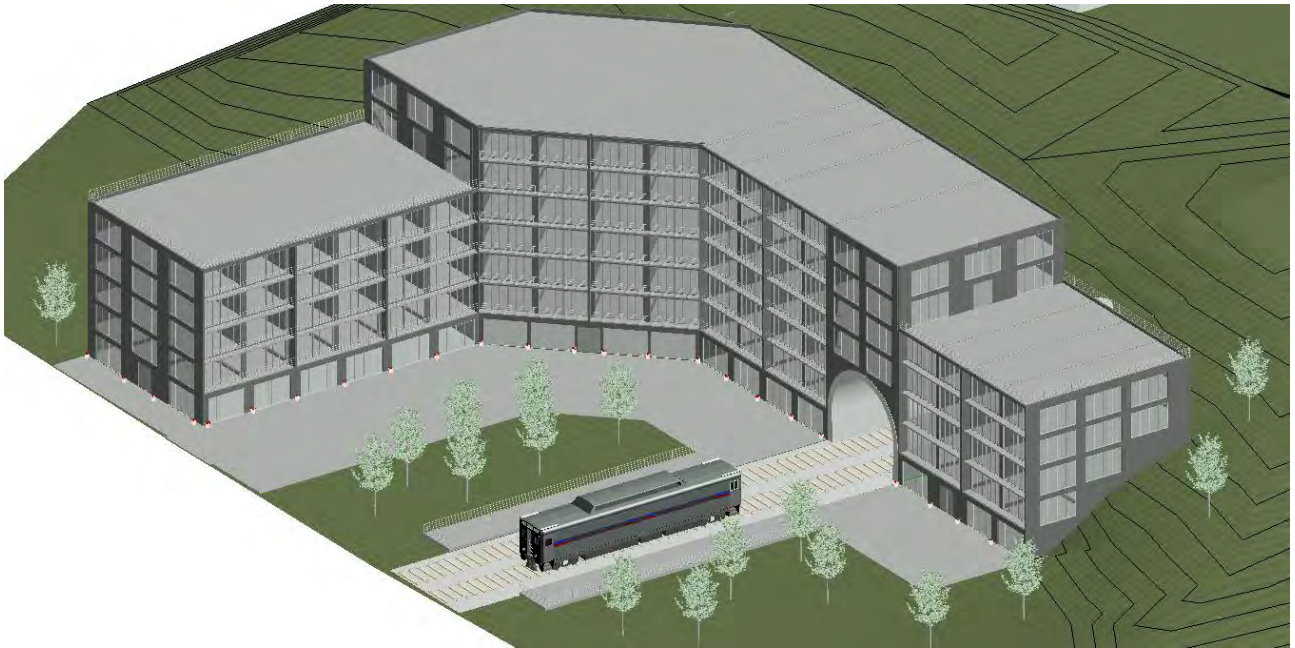


Рисунок 6 – Общий вид

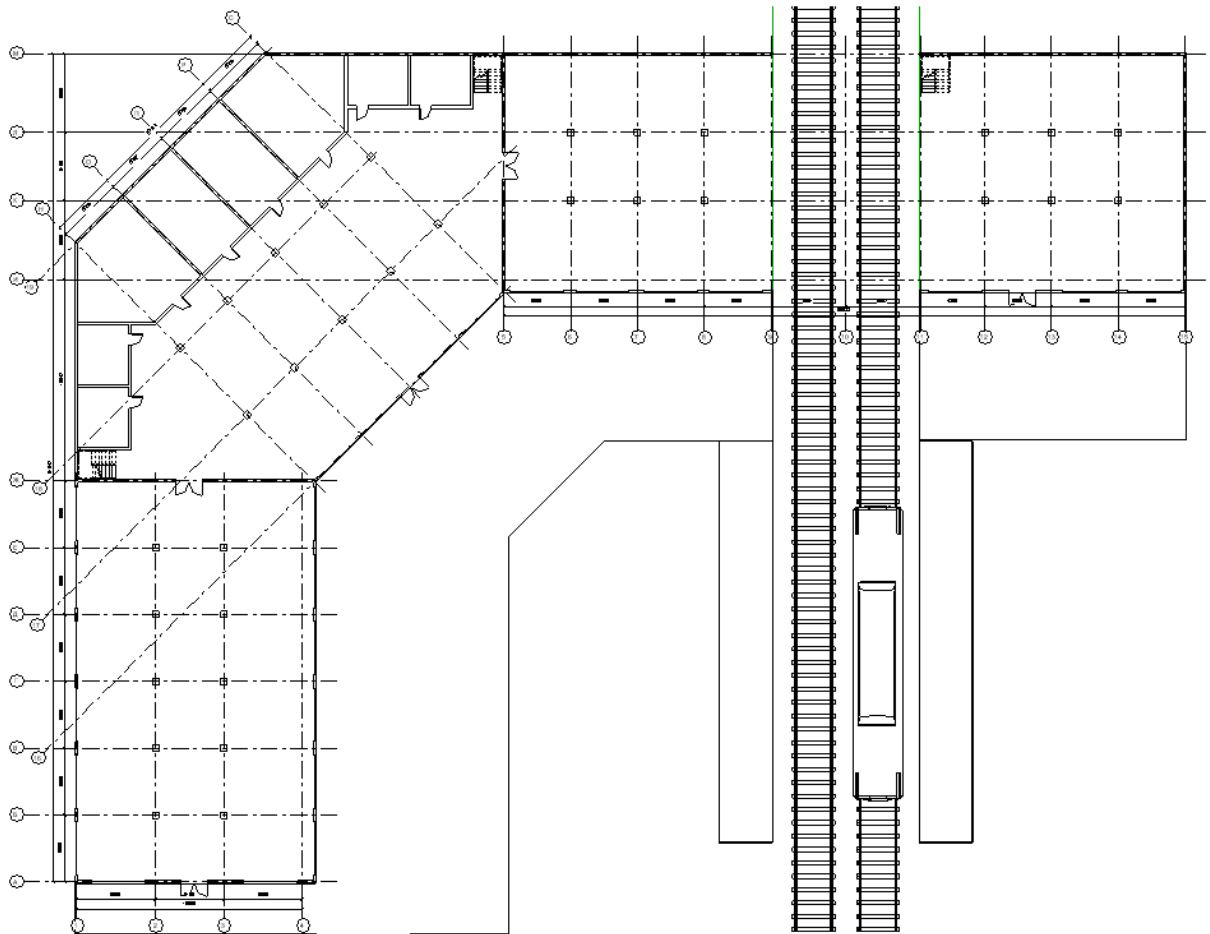


Рисунок 7 – План 1 этажа

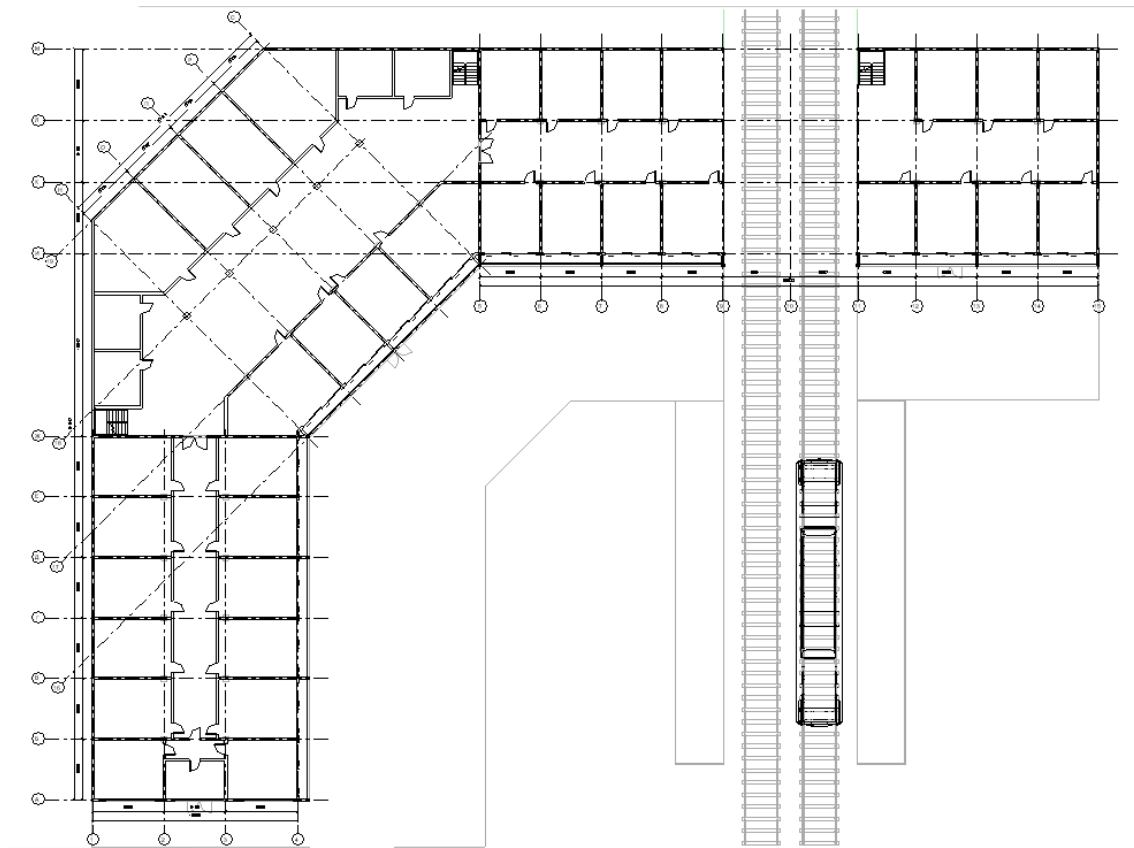


Рисунок 8 – План 2 - 5 этажей

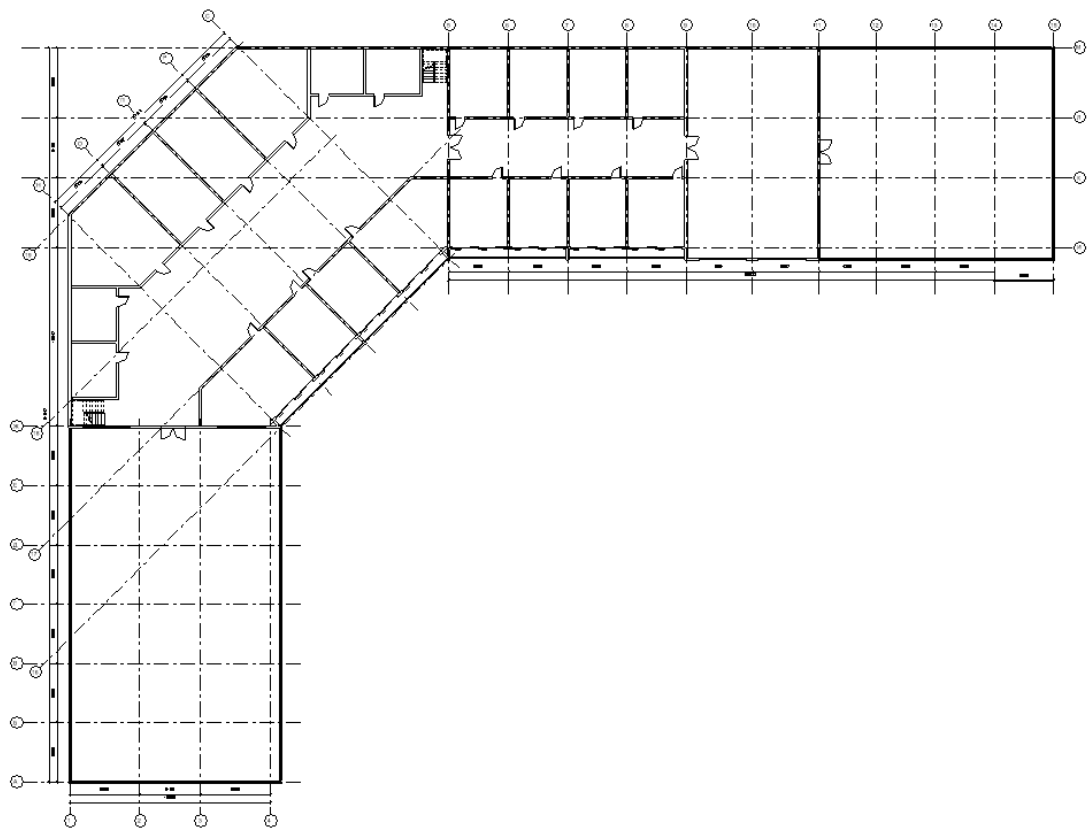


Рисунок 9 – План 6 - 7 этажей



Рисунок 10 – Фасад в осях 1 - 15

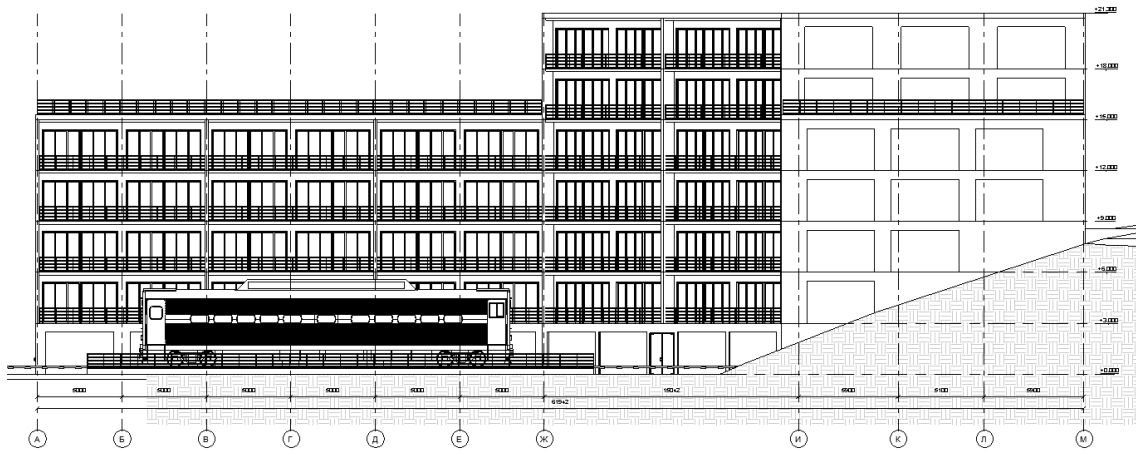


Рисунок 11 – Фасад в осях А - М

Данный проект железнодорожного тоннеля между городами Берген и Гаупас существенно повлияет на эти города, т.к. он значительно сократит время пути между городами, оптимизирует дорожное движение путем разгрузки других дорог, а также способствует повышению уровня туризма и уровня здравоохранения за счет строительства оздоровительно-развлекательного центра.