

ЖЕЛЕЗНОДОРОЖНЫЙ ТОННЕЛЬ, СОЕДИНЯЮЩИЙ ГОРОДА СУДАК И НОВЫЙ СВЕТ (РОССИЯ)

*Гатило Илья Николаевич, студент 3-го курса
кафедры «Мосты и тоннели»*

*Белорусский национальный технический университет, г. Минск
(Научный руководитель – Яковлев А.А., старший преподаватель)*

План согласно выдержке «Тоннели и подземные сооружения» представляет собой объёмно-планировочное решение портала железнодорожного тоннеля. Тоннель был запроектирован в Российской Федерации среди городов Судак и Новый Свет. Главное предназначение портала – устранение осыпания почвы на проезжую часть. В проекте представлено архитектурное решение по устройству отеля при въезде в тоннель со стороны города Новый Свет (Рис.1).

Протяжённость тоннеля составила 7 километров. В углы поворота вписаны закругления по 1500 метров.

На въезде и выезде из тоннеля запроектированы порталы (Рис. 4,5).

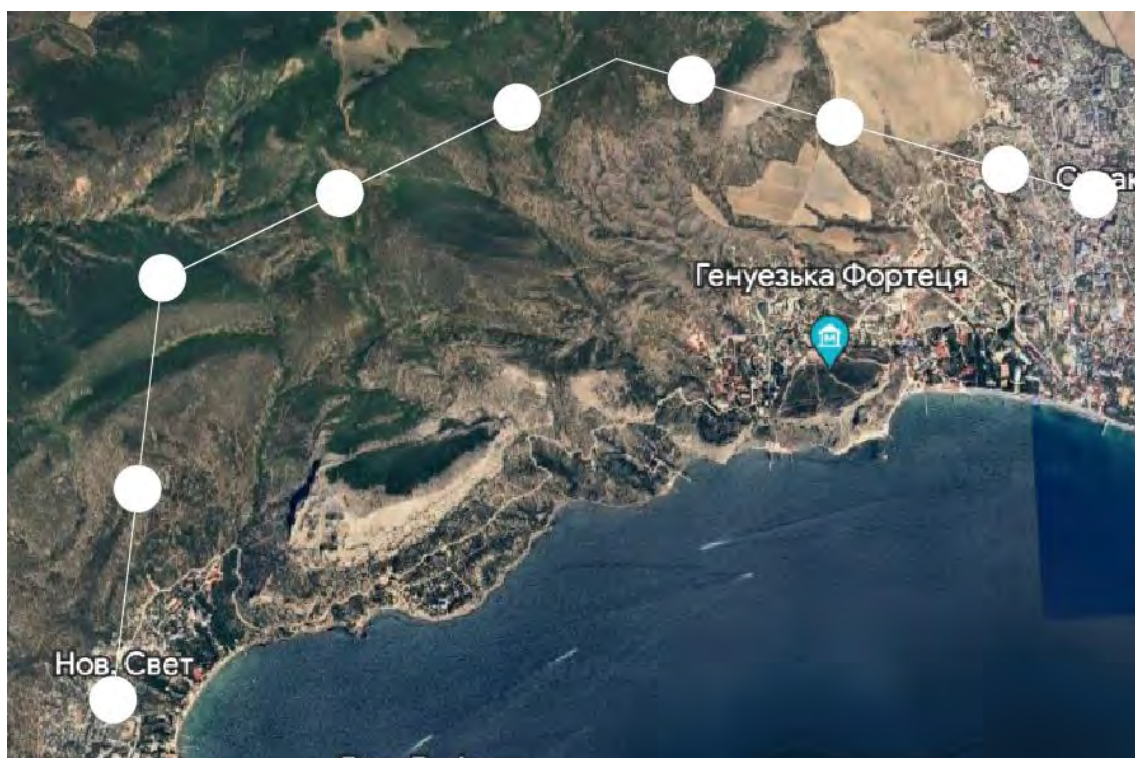


Рисунок 1 – План трассы

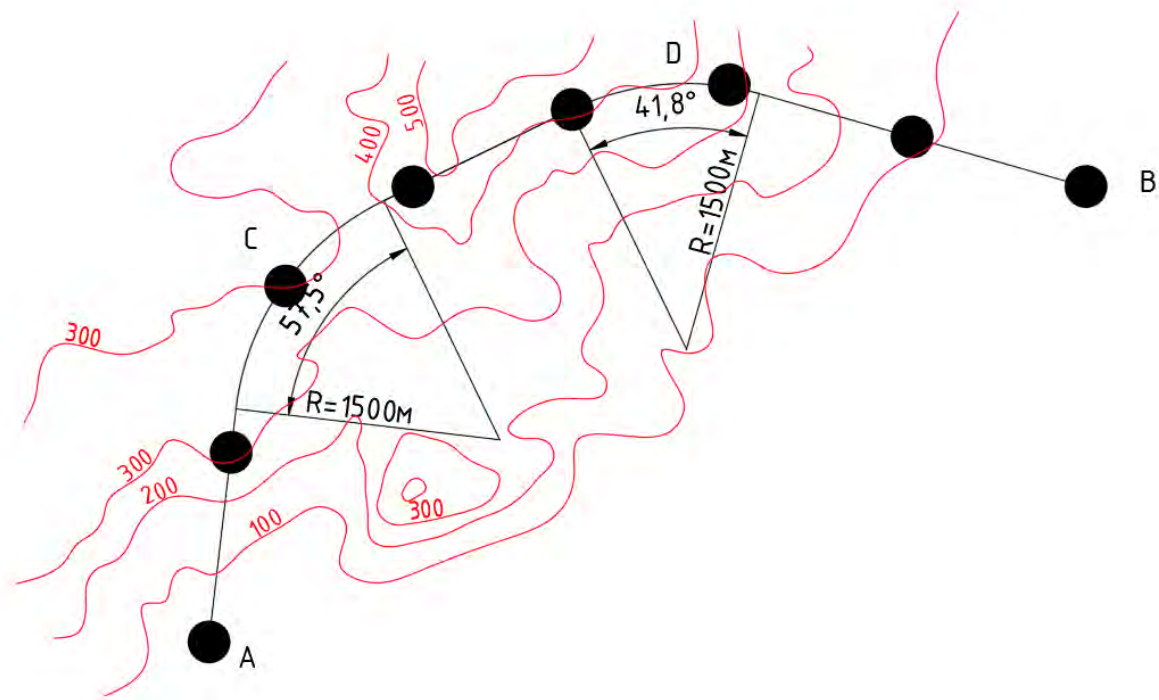


Рисунок 2 – План трассы

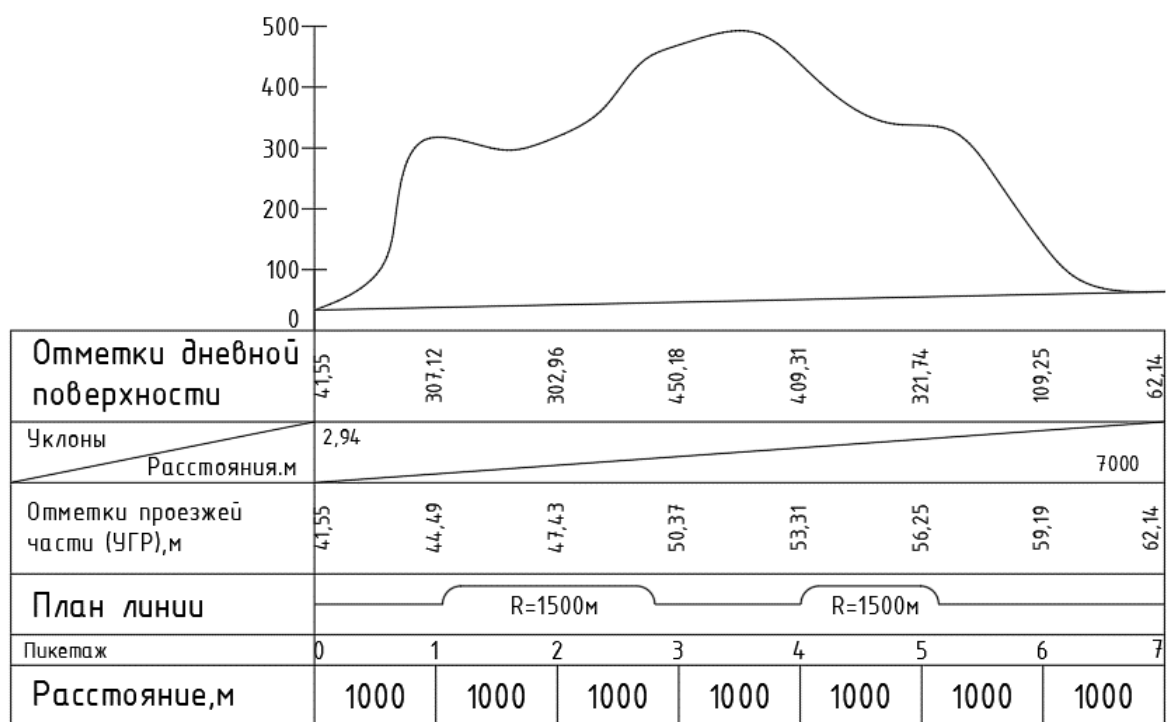


Рисунок 3 – Продольный профиль трассы



Рисунок 4 – фасад

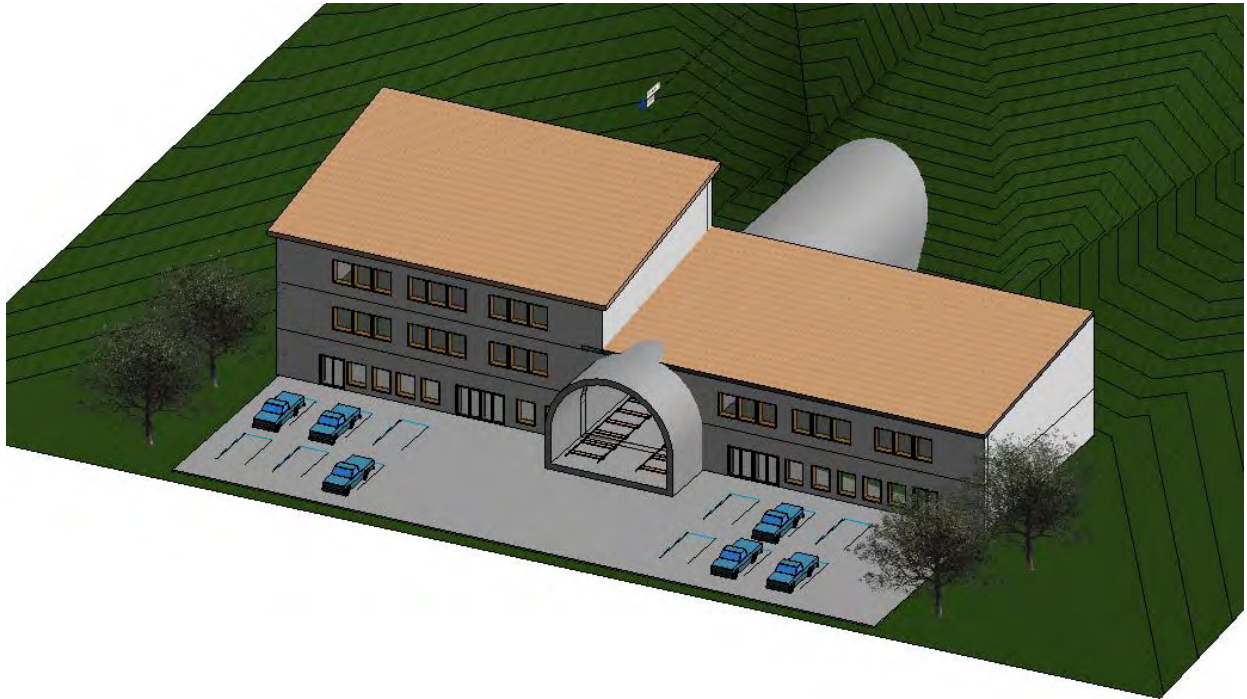


Рисунок 5 – Общий вид

Данный проект по строительству железнодорожного тоннеля между городами Судак и Новый Свет положительно повлияет на инфраструктуру городов, что привлечёт к развитию туризма.

Литература:

1. Демьянушко И. В., Обцев А. Г., Сторожев С. А. Важная роль тросовых ограждений // Автомобильные дороги. -2012. -№3. – С.74-80.
2. Демьянушко И.В. Тросовые ограждения – новое в обеспечении безопасности на автомобильных дорогах // Для всех, кому дороги дороги. – 2012. - №19 – С. 28-29.