

## ЖЕЛЕЗНОДОРОЖНЫЙ ТОННЕЛЬ МЕЖДУ ГОРОДАМИ OPPDAL И LESJA (НОРВЕГИЯ)

*Васюк Никита Александрович, студент 3-го курса  
кафедры «Мосты и тоннели»*

*Белорусский национальный технический университет, г. Минск  
(Научный руководитель – Яковлев А.А., старший преподаватель)*

Железнодорожные тоннели позволяют преодолевать горные массивы, реки и другие препятствия на пути движения поездов. Строительство железнодорожных тоннелей – это сложный процесс, который требует высокой квалификации и опыта от инженеров и рабочих.

В рамках проекта по дисциплине «Тоннели и подземные сооружения», был запроектирован железнодорожный тоннель между городами Oppdal и Lesja в Норвегии. (Рис. 1). Данное сооружение значительно упростит логистическую связь между городами и является частью улучшения транспортной инфраструктуры данного региона и экономики страны, обеспечивая быстрый и безопасный транспорт грузов и пассажиров.

В проекте представлен тоннель протяженностью 63 км с двумя углами поворота радиусом 2000 метров. Максимальный уклон не превышает 5‰ (Рис. 2). Тоннель будет иметь одну полосу движения.

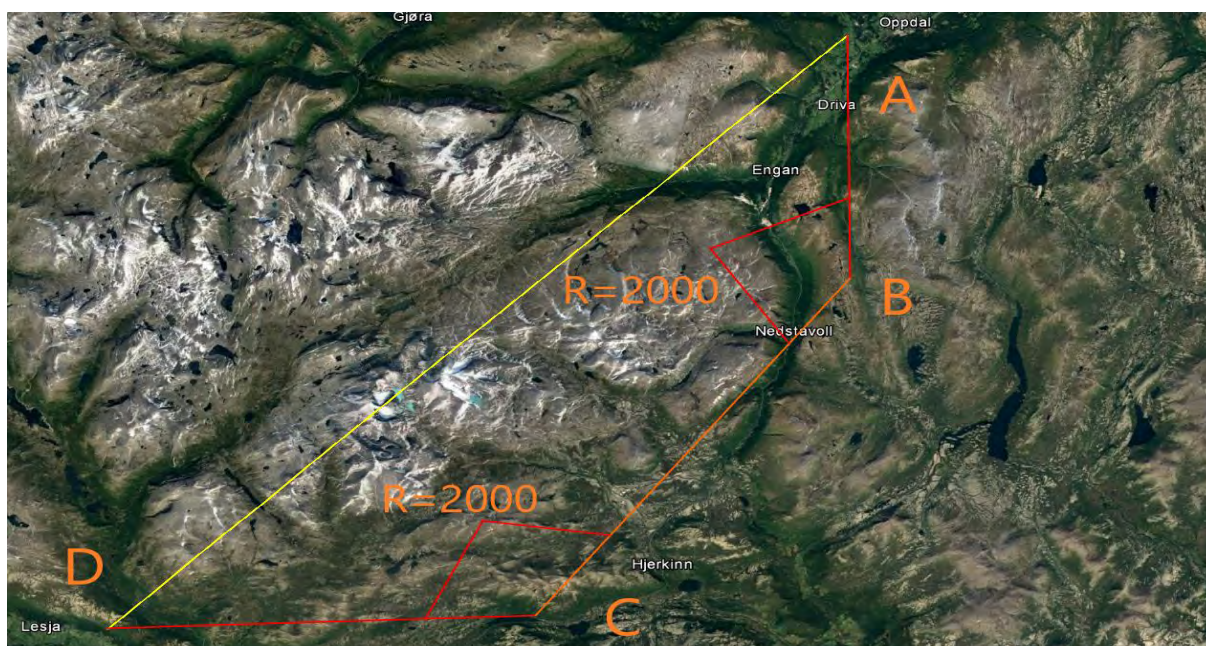


Рисунок 1 – План трассы

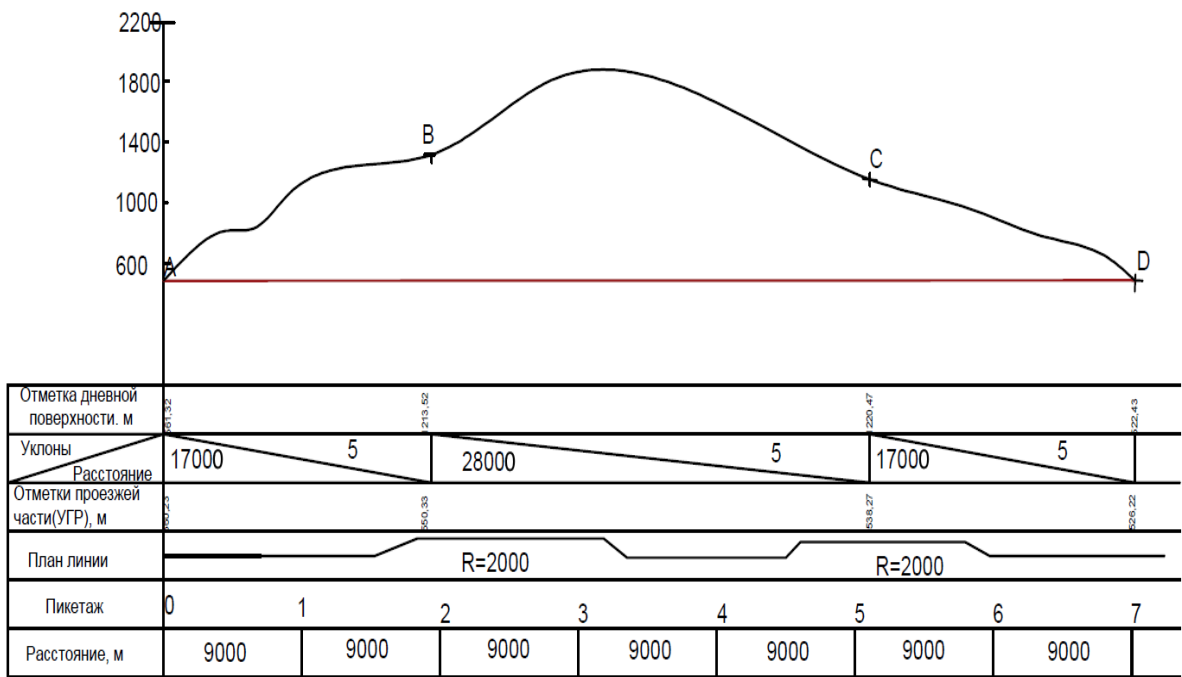


Рисунок 2 – Продольный профиль трассы

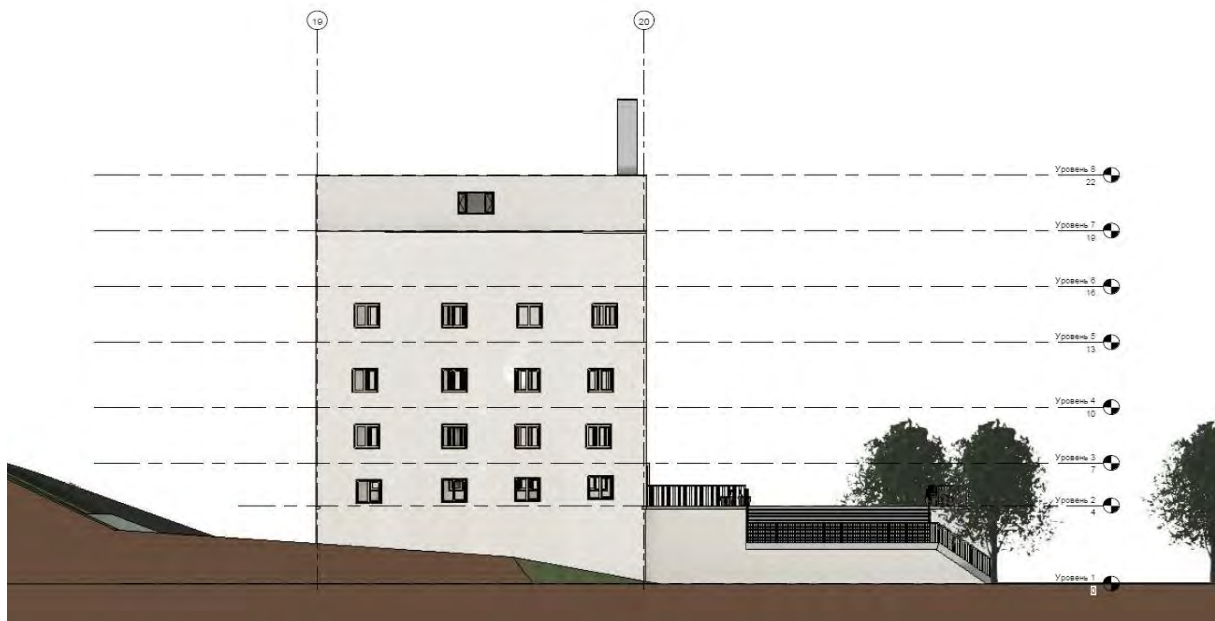


Рисунок 3 – Западный фасад

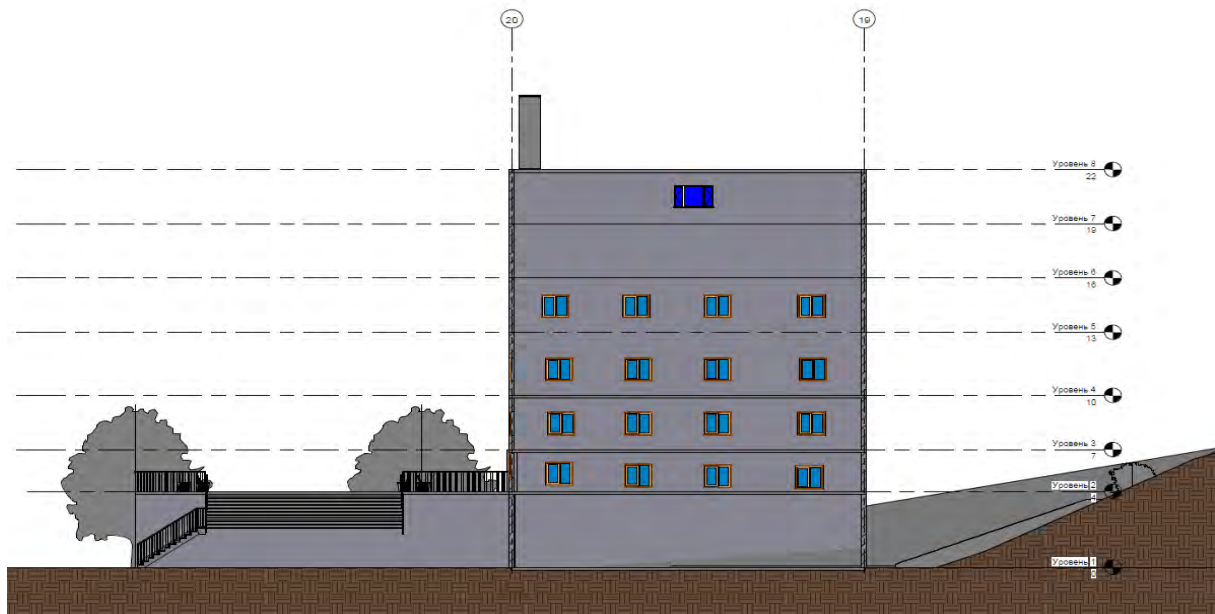


Рисунок 4 – Восточный фасад

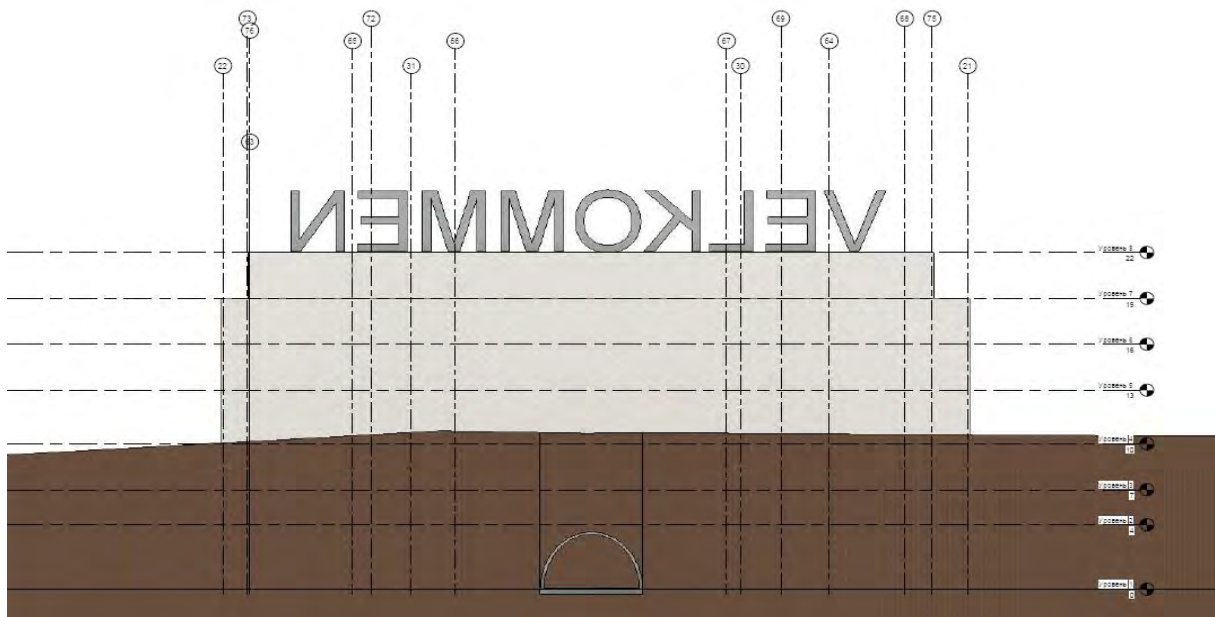


Рисунок 5 – Задний фасад





Рисунок 6 – Главный фасад

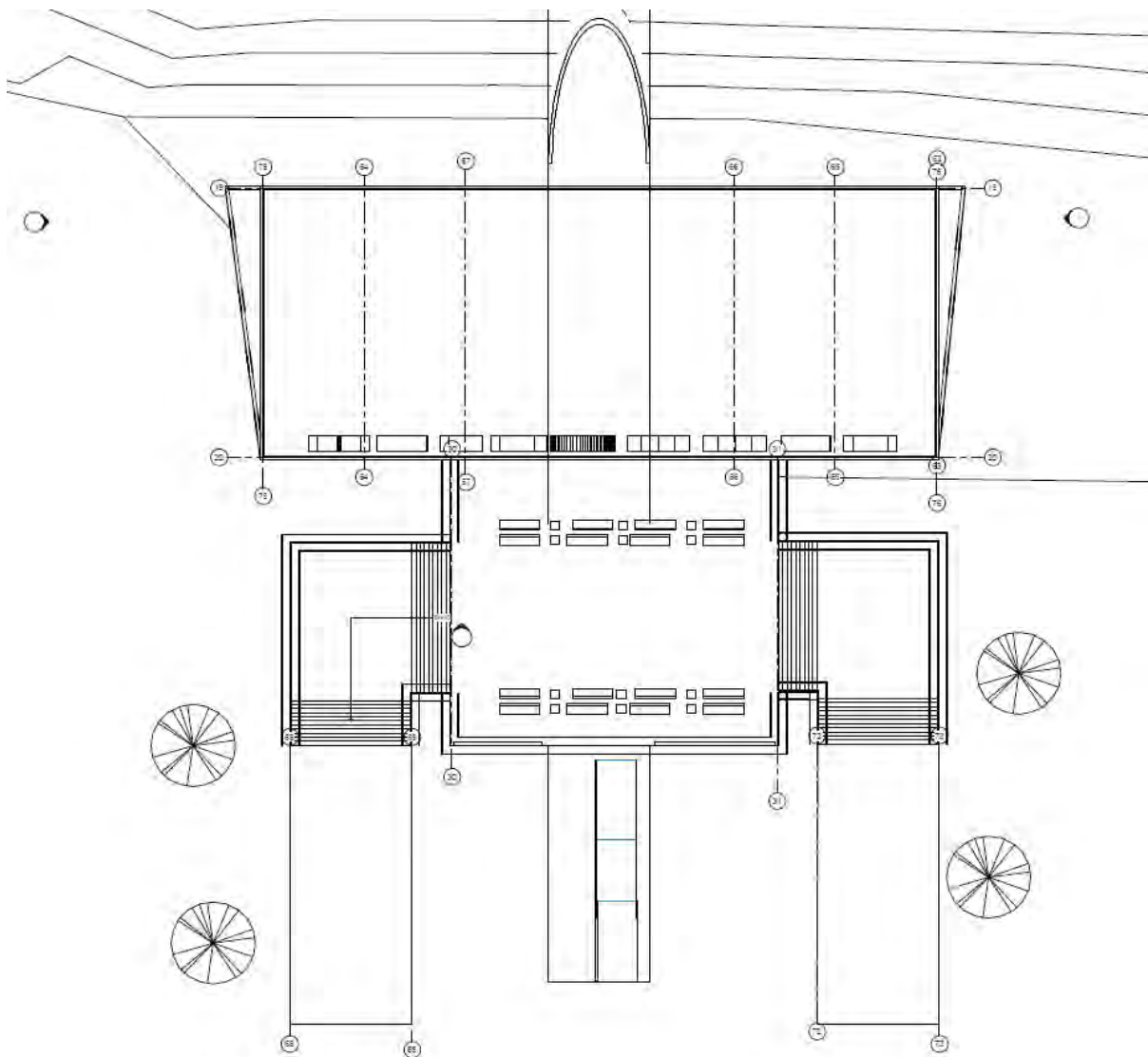


Рисунок 7 – План площадки

Портал представляет архитектурно-планировочное решение, позволяющие построить многофункциональный отельный комплекс, привлечь инвесторов, улучшить инфраструктуру и условия жизни. Туннель будет стимулировать экономический рост и создание рабочих мест в регионе.