

ПРОЕКТ ПОРТАЛА АВТОМОБИЛЬНОГО ТОННЕЛЯ В РАЙОНЕ ГОРОДА LOEN И STRYN (НОРВЕГИЯ)

*Янковский Дмитрий Николаевич, студент 3-го курса
кафедры «Мосты и тоннели»*

*Белорусский национальный технический университет, г. Минск
(Научный руководитель – Яковлев А.А., старший преподаватель)*

В рамках проекта по дисциплине «Тоннели и подземные сооружения» была разработан проект автомобильного тоннеля между городами Loen и Stryn в Норвегии. Данное сооружение значительно упростит коммуникации между городами, а также будет фактором улучшения логистики данного региона (Рис.1).

В проекте представлен тоннель протяженностью 7 км с двумя углами поворота радиусом 850 и 1800 метров. Максимальный уклон не превышает 17‰ (Рис. 2). На входе и выходе из тоннеля запроектированы порталы (Рис. 3-7).

Портал представляет собой решение в области структурного и архитектурного проектирования, которое позволяет построить многофункциональный комплекс, из которого удобно добираться до горнолыжного комплекса, расположенного в горах. Для обеспечения погрузки и выгрузки пассажиров была спроектирована парковка на обочине дороги. Первый и второй этажи отведены под фуд-корты.

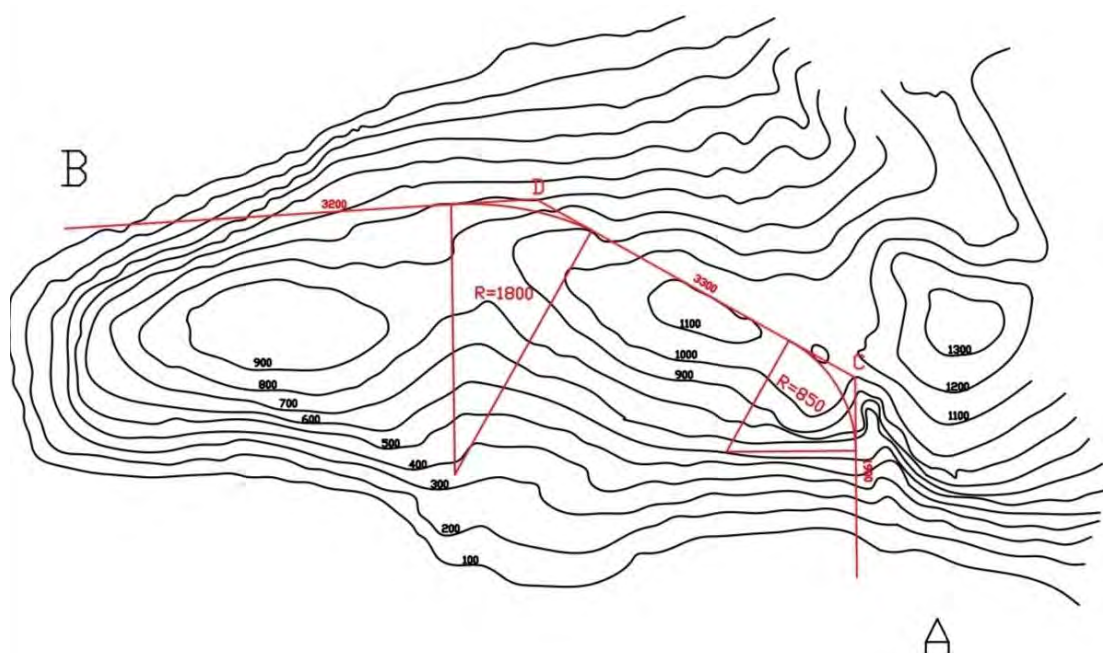


Рисунок 1 – План трассы

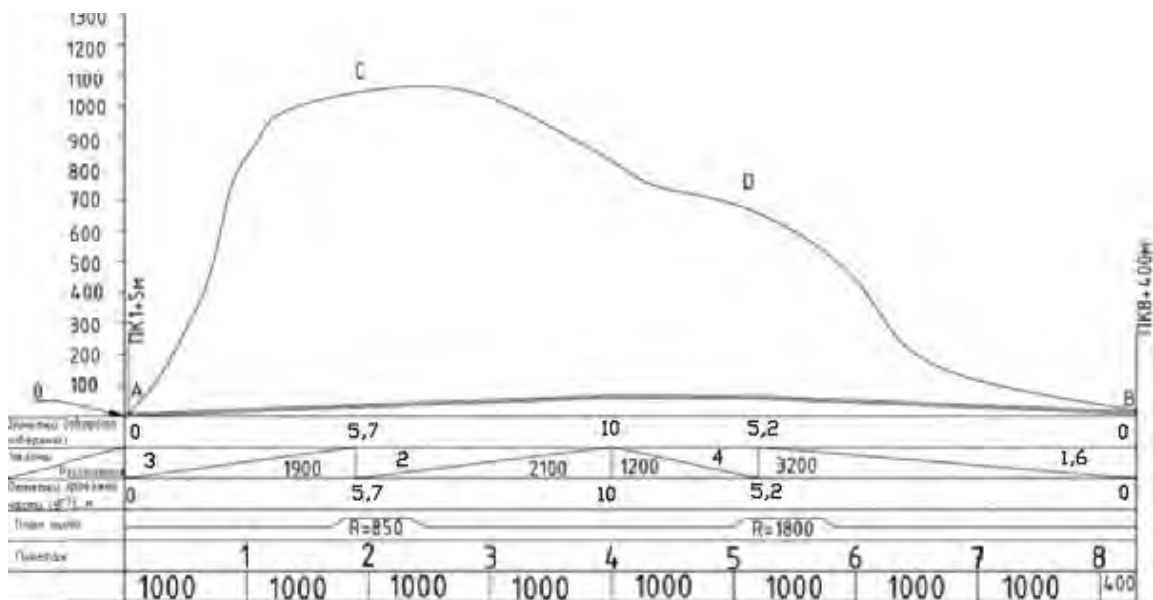


Рисунок 2 – Продольный профиль трассы

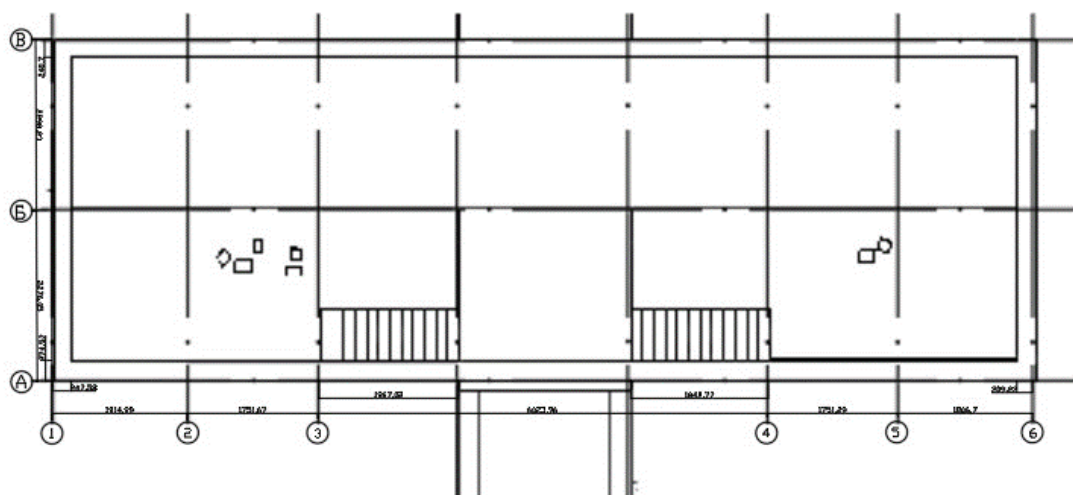


Рисунок 3 – План первого этажа

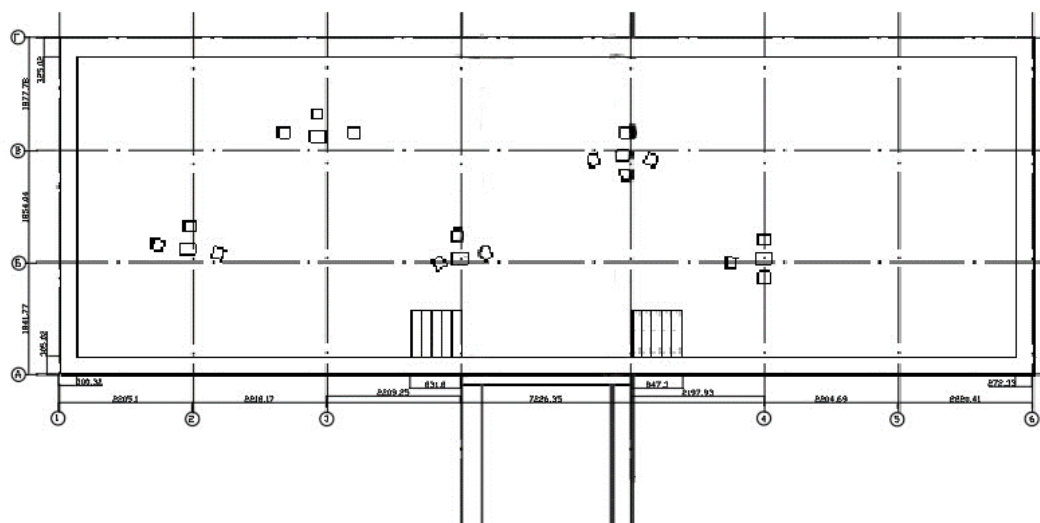


Рисунок 4 – План второго этажа

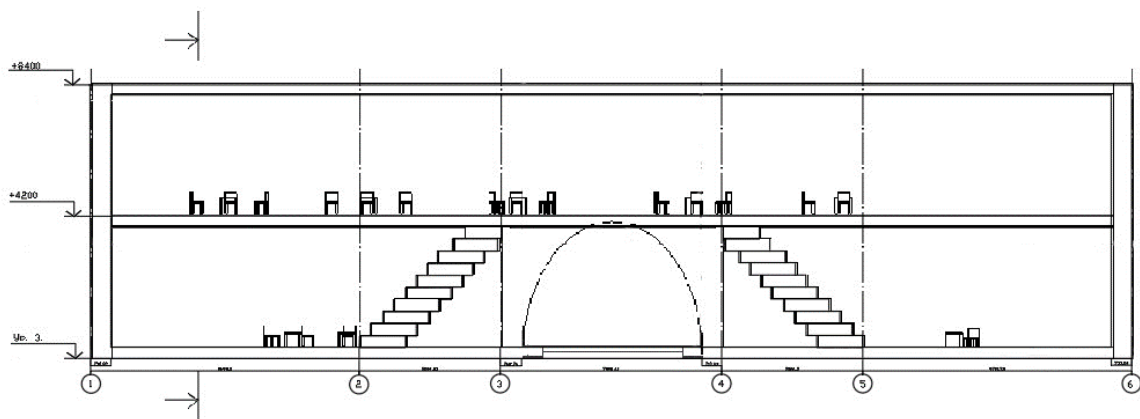


Рисунок 5 – Северный фасад

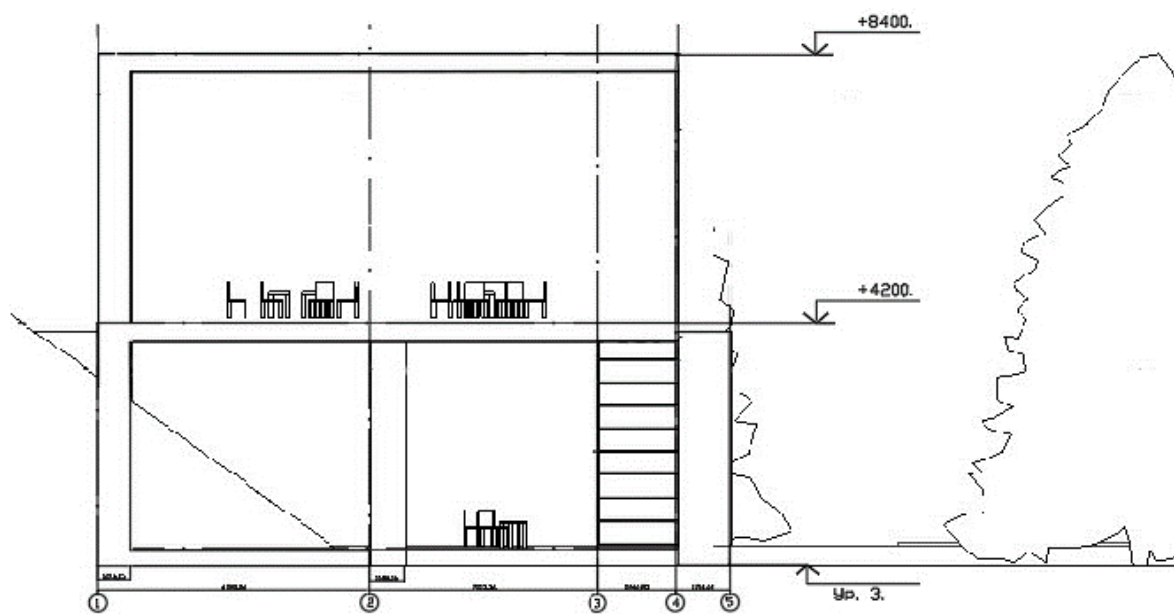


Рисунок 6 – Западный фасад



Рисунок 7 – Общий вид портала

Этот проект является серьезным шагом на пути улучшения транспортной инфраструктуры региона, а также удобства передвижения. Это поможет привлечь инвесторов, улучшить инфраструктуру и условия жизни. Туннель будет стимулировать экономический рост и создание рабочих мест в регионе. В целом, в этой работе подчеркивается, что благодаря технологическим и инженерным решениям можно создать транспортную систему, которая не только удобна и безопасна для людей, но и заботится о состоянии окружающей среды.