

АВТОДОРОЖНЫЙ ТОННЕЛЬ МЕЖДУ ГОРОДАМИ ХОКИТИКА КРАЙСТЧЕРЧ В НОВОЙ ЗЕЛАНДИИ

*Фомченко Дарья Дмитриевна, студентка 3-го курса
кафедры «Мосты и тоннели»*

*Белорусский национальный технический университет, г. Минск
(Научный руководитель – Яковлев А.А., старший преподаватель)*

Тоннель, соединяющий города Хокитика и Крайстчерч в Новой Зеландии, является образцом современной технологии и инженерных решений. Этот тоннель - сокровище Южного острова и гордость его жителей.

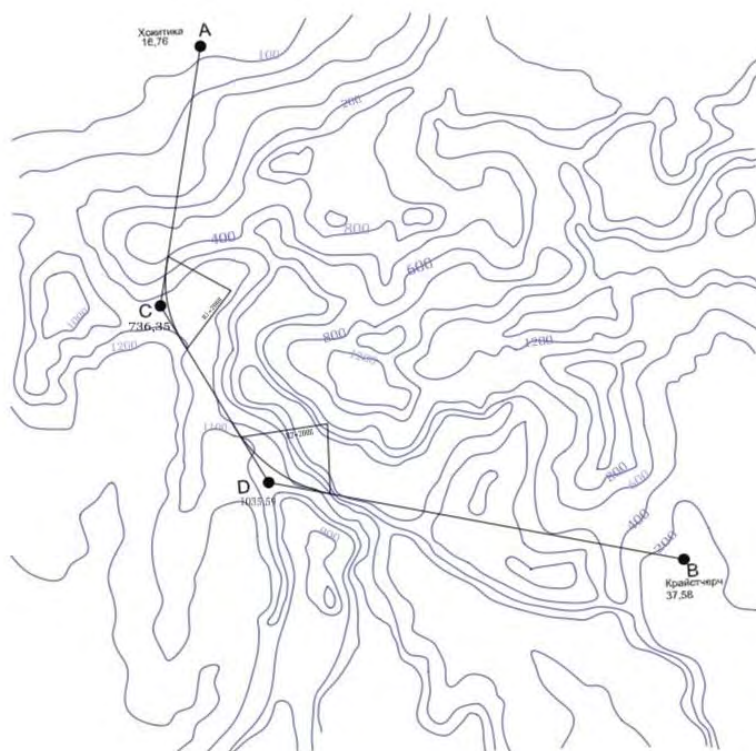


Рисунок 1 – План трассы

Проходя через гору, тоннель представляет собой огромный бетонный колосс, внутри которого расположены дорожные полосы и пешеходные тропки. Его длина составляет более 16 километров (Рис. 1). Специальные системы вентиляции обеспечивают правильное движение воздуха, что позволяет поддерживать идеальные условия для передвижения автомобилей и пешеходов.

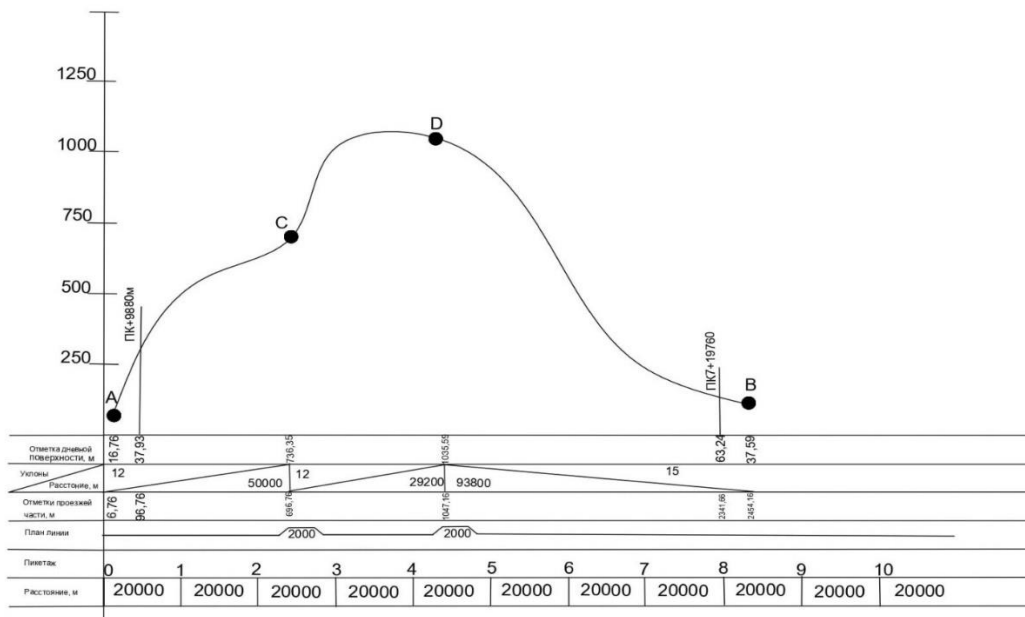


Рисунок 2 – Продольный профиль трассы

Тоннель соединен с Торговым центром, который находится в городе Крайстчерч. Шоппинг-центр представляет собой огромный комплекс, где можно найти все, что нужно для комфортного времяпрепровождения. Тут работают множество магазинов, ресторанов и кафе, а также современные кинотеатры и другие развлекательные заведения.

Тоннель и Торговый центр являются не только важными объектами для жителей Крайстчерча и Хокитика, но и для всей страны. Они облегчили процесс передвижения между двумя крупными городами и стали важным элементом развития экономики региона.



Рисунок 3 – Фасад в осях 1-7



Рисунок 4 – Фасад в осях А-Ж

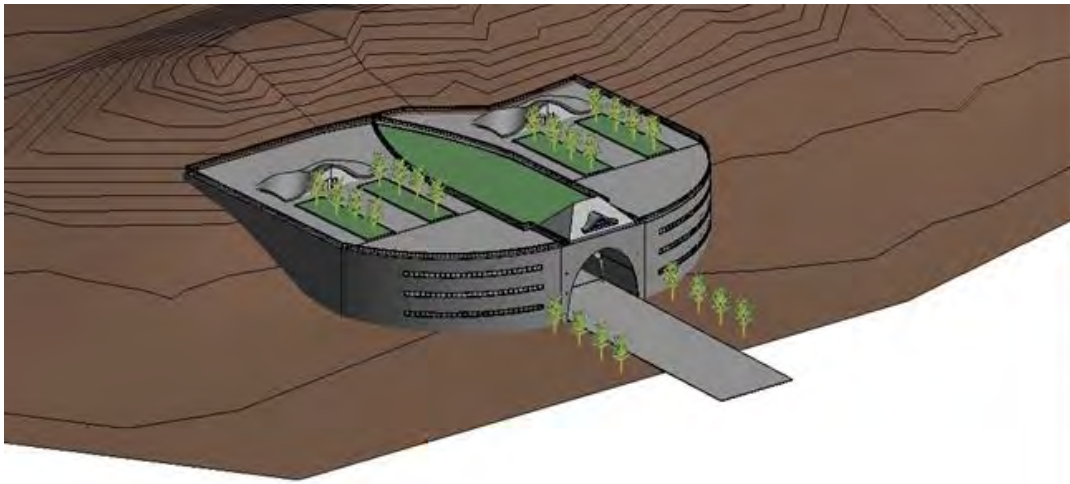


Рисунок 5 – Общий вид

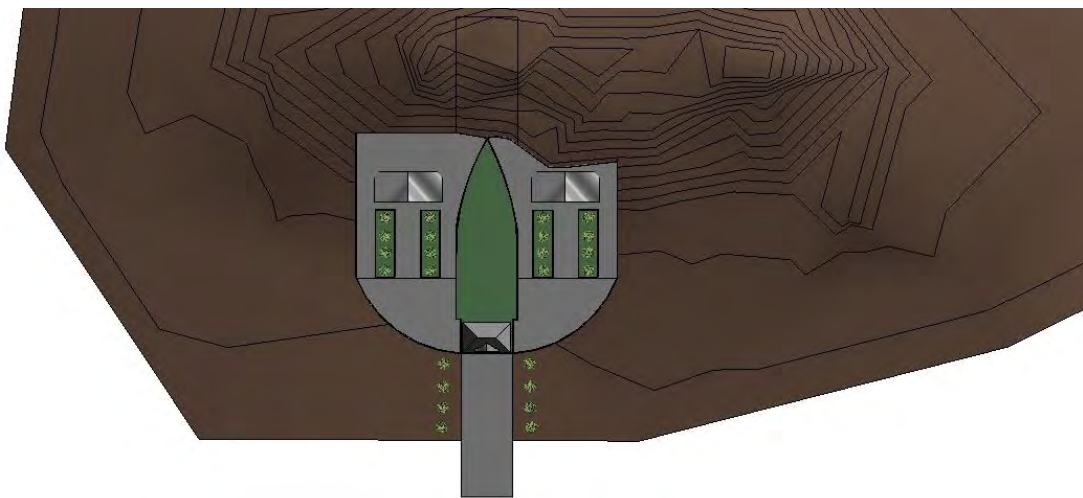


Рисунок 6 – Вид сверху

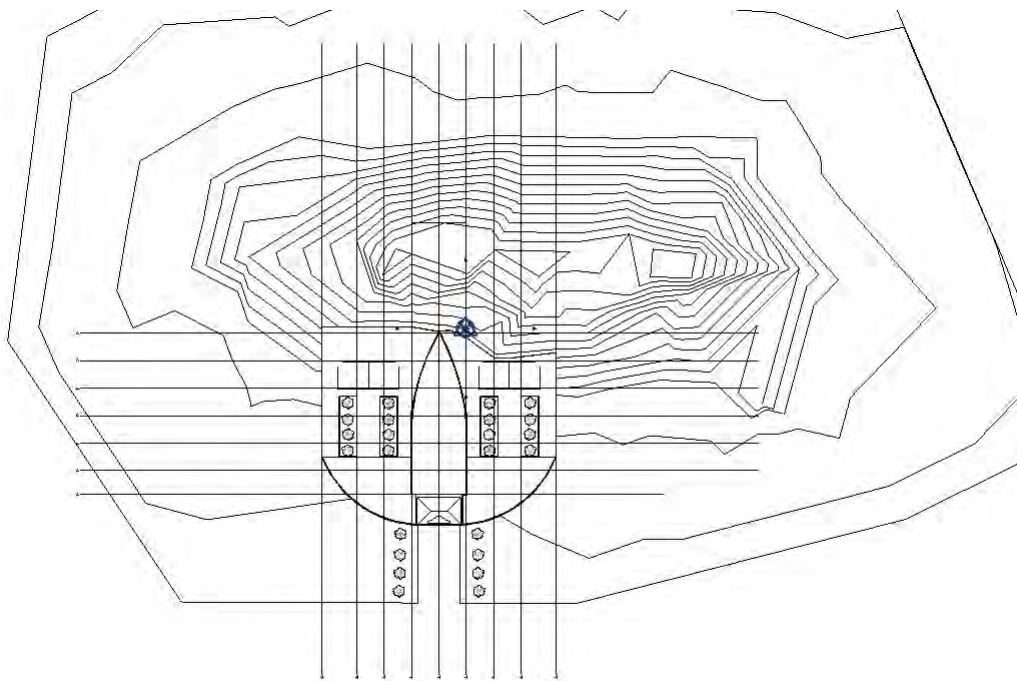


Рисунок 7 – План разрез

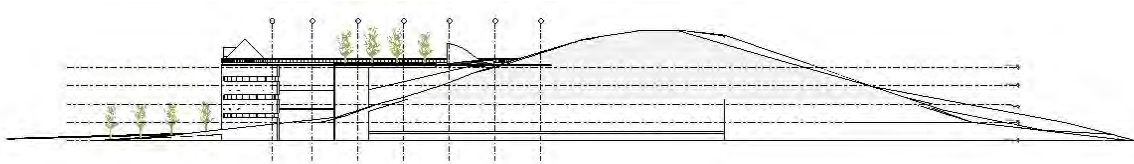


Рисунок 8 – Фасад в осях А-Ж

В общем, тоннель через гору, соединяющий города Хокитика и Крайстчерч в Новой Зеландии, является творением современной технологии и инженерного искусства. Эта удивительная постройка позволяет жителям и гостям страны наслаждаться комфортом и безопасностью во время передвижения между городами, а также добавляет красоты и оригинальности в облик Новой Зеландии.