

Совершенствование оповещения водителей об опасностях на автодорогах

Осипов В.А., Даниленко А.В.

ГВУЗ «Луганский строительный колледж»

Большинство ДТП на дорогах происходят в связи с внезапным появлением на проезжей части препятствий в виде пешеходов, попутного или встречного транспорта, деформаций покрытия, и т.д. При этом водитель не всегда успевает адекватно отреагировать на дорожную ситуацию и принять управленческое решение. Эти условия можно предупредить и минимизировать. Для этого предлагается усовершенствовать способ предупреждение водителя о возможности возникновения аварийной ситуации.

С целью выявления пиковых всплесков аварийности во времени проведен статистический анализ на МК ДТП опорной сети автодорог Луганской области. За основу проведения исследования была взята внутренняя статистика аварийности УГАИ ГУМВД в Луганской области за три года на основных дорогах. Анализ выявил максимально опасные временные интервалы, когда водитель имеет наиболее высокие шансы попасть в ДТП (рисунки 1–3). Анализ ДТП на этих участках по видам показал, что наибольшую их часть составляет столкновение (рисунок 4).

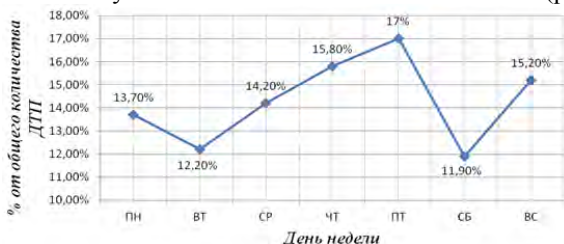


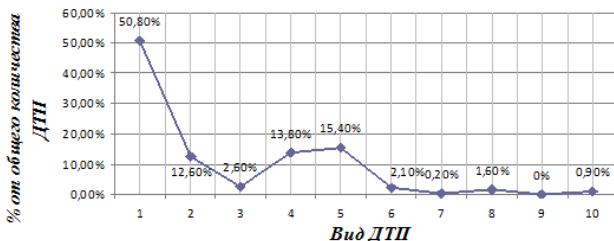
Рисунок 1 – Распределение ДТП по дням недели



Рисунок 2 – Распределение ДТП по времени суток



Рисунок 3 – Распределение ДТП по месяцам года



1 – столкновение; 2 – опрокидывание; 3 – наезд на стоящее ТС; 4 – наезд на препятствие; 5 – наезд на пешехода; 6 – наезд на велосипедиста; 7 – наезд на гужевой транспорт; 8 – наезд на животных; 9 – падение пассажира; 10 – падение груза

Рисунок 4 – Распределение ДТП по видам

Имея четкую структурную информацию о времени совершения ДТП и учитывая информацию об их видах, представляется возможным организовать информирование участников движения об ожидающих их рисках. В качестве информационного источника предлагается использовать дорожные знаки со сменной информацией (по ДСТУ 4142-2003). Возможна синхронизация работы знаков с программными продуктами, например, алгоритмом работы электронного будильника. В определенное время подается сигнал для вывода на электронный знак нужной информации. Информация должна содержать предупреждение о конкретном виде ДТП на этом участке дороги, которое может произойти именно в этот временной период.

УДК 711.73

Недостатки классификации улиц и дорог

Гук Валерий, Стешенко М., Гук Владимир
Харьковский национальный университет строительства и архитектуры

Рассмотрим насущный вопрос о совершенствовании классификации