

## **ВЛИЯНИЕ СТРОИТЕЛЬСТВА ПОДЗЕМНОГО МНОГОФУНКЦИОНАЛЬНОГО ПАРКИНГА СОВМЕЩЕННОГО СО СТАНЦИЕЙ МЕТРОПОЛИТЕНА В ГОРОДЕ СВЕТЛОГОРСК НА УЛИЦЕ 50 ЛЕТ ОКТЯБРЯ НА СУЩЕСТВУЮЩУЮ ЗАСТРОЙКУ**

*Сидорович Александр Михайлович, студент 4-го курса  
кафедры «Мосты и тоннели»*

*Белорусский национальный технический университет, г. Минск  
(Научный руководитель – Яковлев А.А., старший преподаватель)*

Проект автопаркинга и тоннеля расположен в Беларуси, Гомельская область, город Светлогорск на улице 50 лет Октября. Предполагается, что по данному тоннелю вскоре пустят вагоны метрополитена. Это позволит развивать транспортную инфраструктуру в некоторых областях Беларуси.

Паркинг для транспортных средств предназначен для того, чтобы освободить место на участке пов-ти. Преимуществом данного проекта является: передвижение автомобилей по улице будет менее затруднено, а также таким способом можно увеличить парковочные места.



Рисунок 1 – расположение тоннеля, г. Светлогорск

Ниже в программе SOFiSTiK приведены данные о том, как расположено здание, проезжающие машины и как они влияют на грунт, парковку и тоннель в том числе.

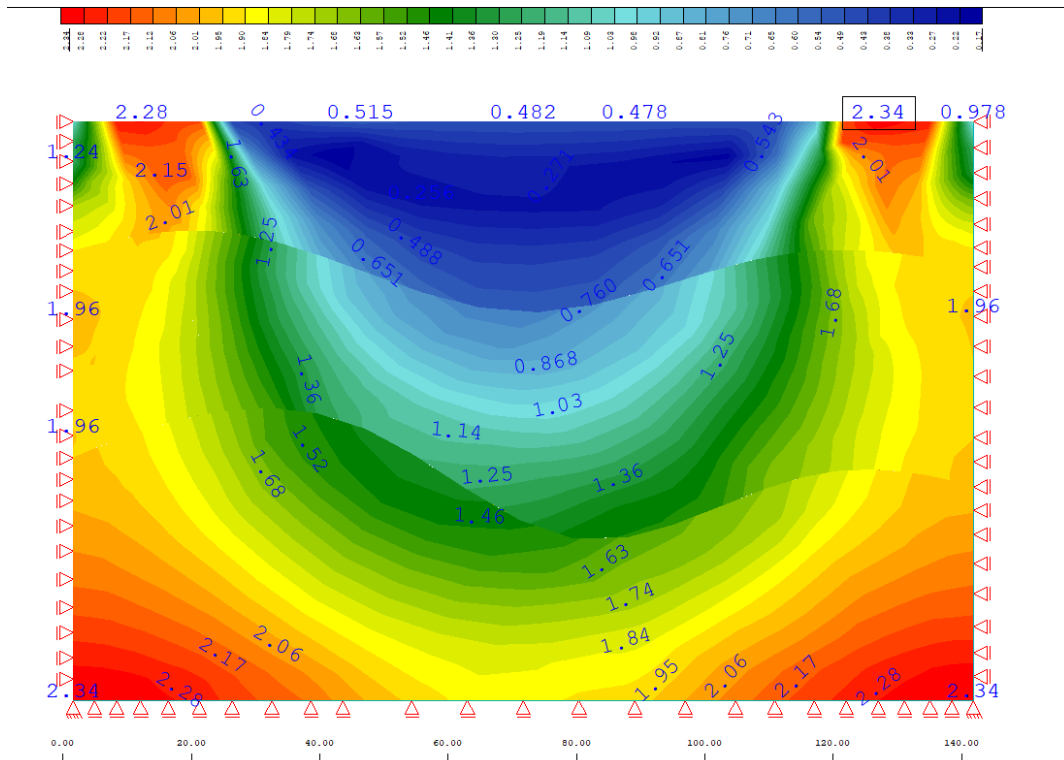


Рисунок 2 – Влияние зданий и полосовой нагрузки на грунт

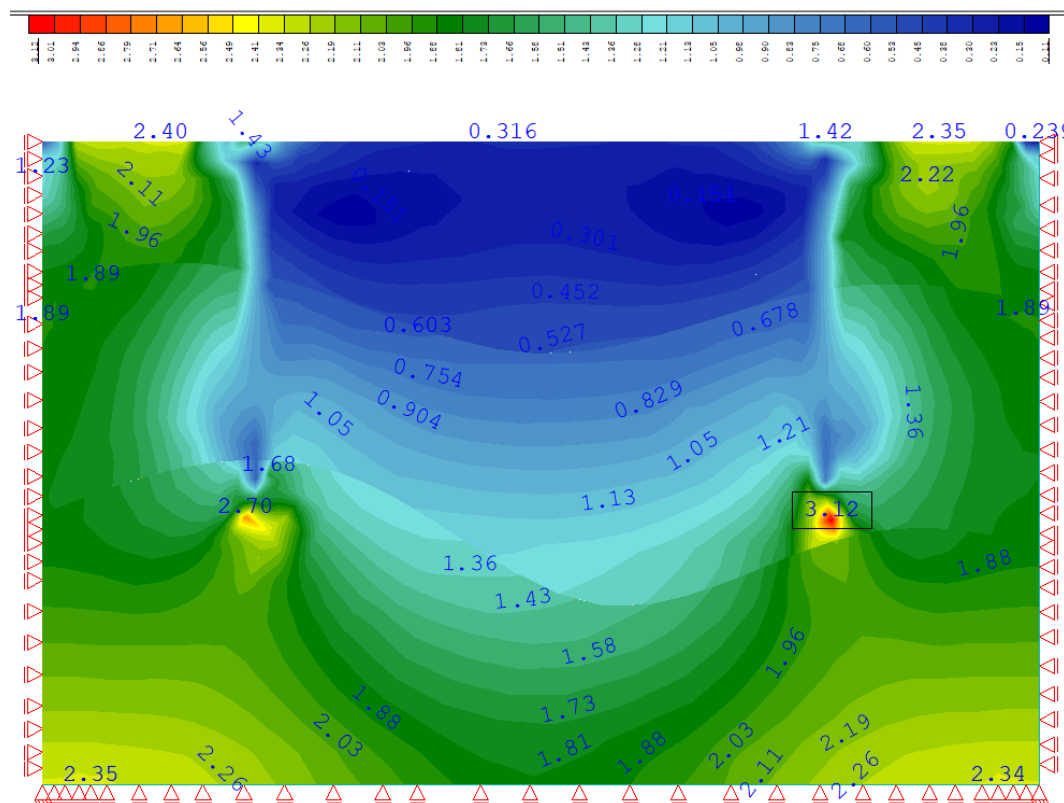


Рисунок 3 – Влияние зданий и полосовой нагрузки на грунт и закопанный котлован

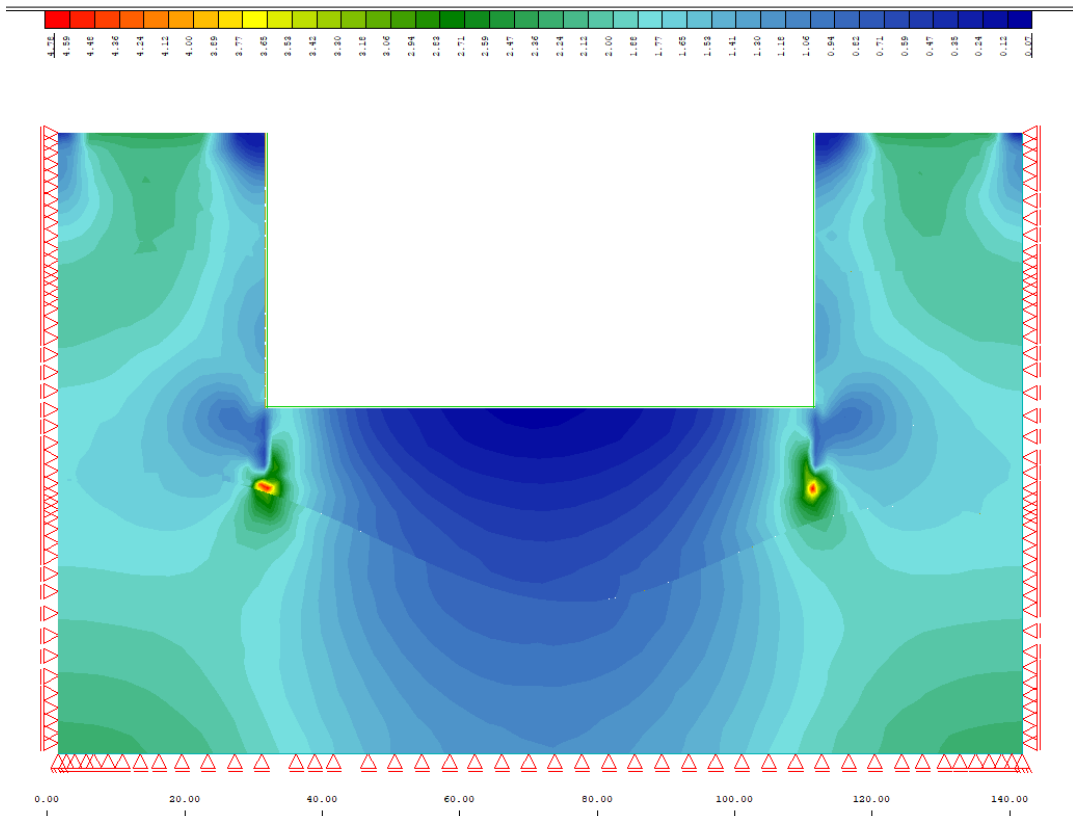


Рисунок 4 – Влияние зданий и полосовой нагрузки на котлован без паркинга

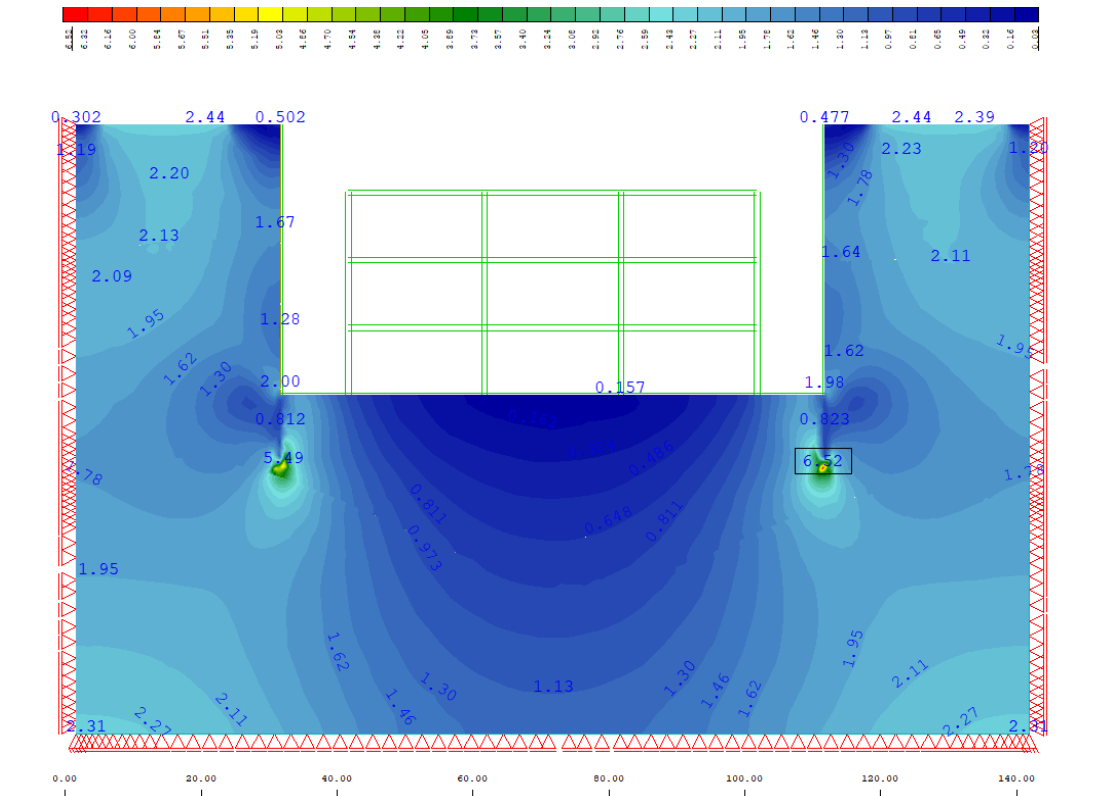


Рисунок 5 – Влияние зданий и полосовой нагрузки на котлован с паркингом



Проводя Анализ данных изображений из программного комплекса SOFiSTiK, можно сделать вывод: паркинг, тоннель и сооружения оказывают взаимное влияние друг на друга.