

ЖЕЛЕЗНОДОРОЖНЫЙ ТОННЕЛЬ МЕЖДУ ГОРОДАМИ СЕВЕРОБАЙКАЛЬСК И КУНЕРМА (РОССИЯ)

*Северин Максим Андреевич, студент 3-го курса
кафедры «Мосты и тоннели»*

*Белорусский национальный технический университет, г. Минск
(Научный руководитель – Яковлев А.А., старший преподаватель)*

Проект представляет собой объёмно-планировочное решение портала железнодорожного тоннеля, соединяющего города Северобайкальск и Кунерма, расположенные рядом с озером Байкал в России (Рис.1). Протяжённость тоннеля составила 55 км. Тоннель имеет два поворота трассы с закруглениями по 10000 метров каждая. (Рис. 2 - 3).



Рисунок 1 – План трассы

В данном проекте был разработан концепт многофункционального комплекса, представляющего собой торговый центр (Рис. 4 – 10), совмещённый

с порталом тоннеля. Комплекс адаптирован под существующий рельеф местности.

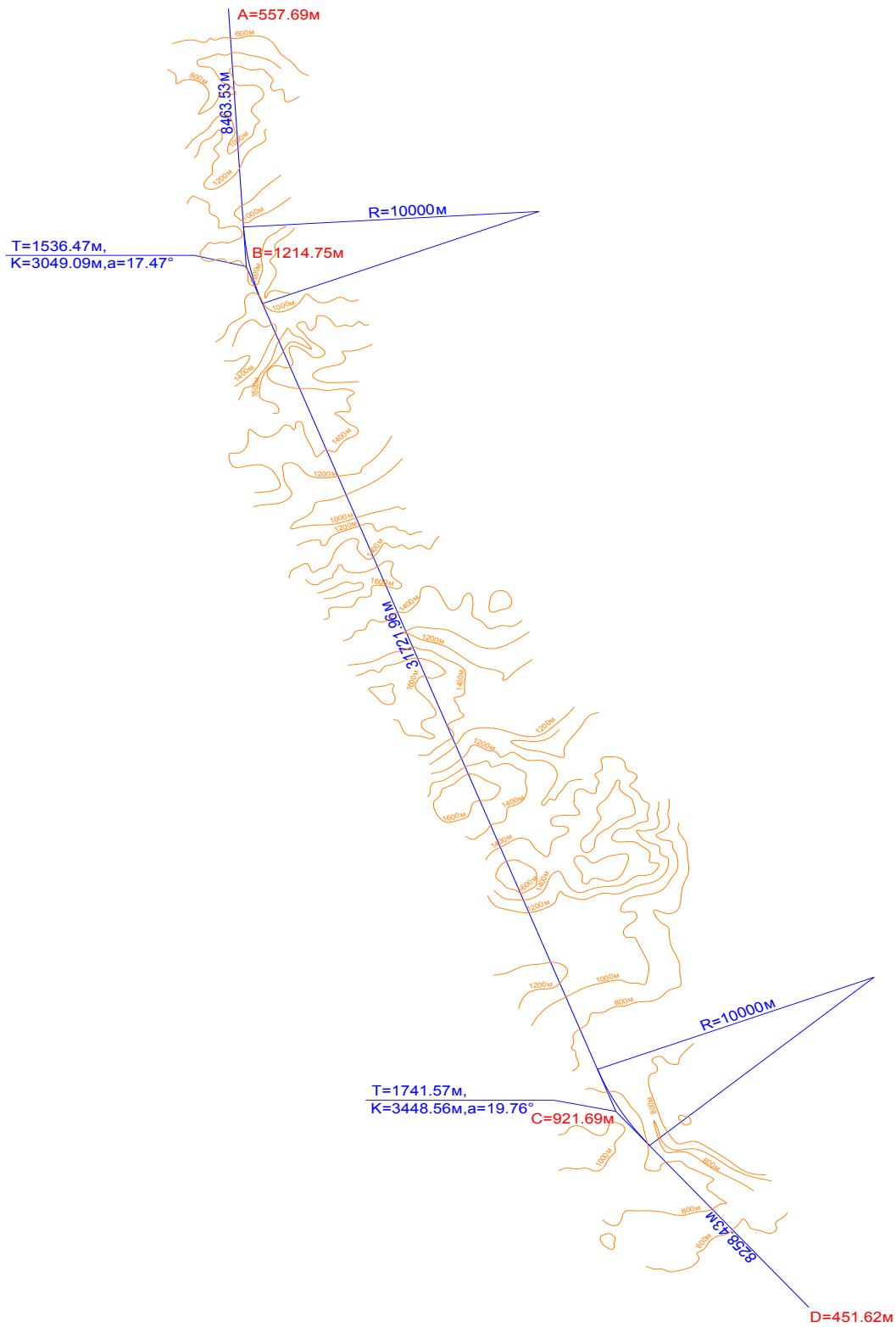


Рисунок 2 – Топографическая съемка

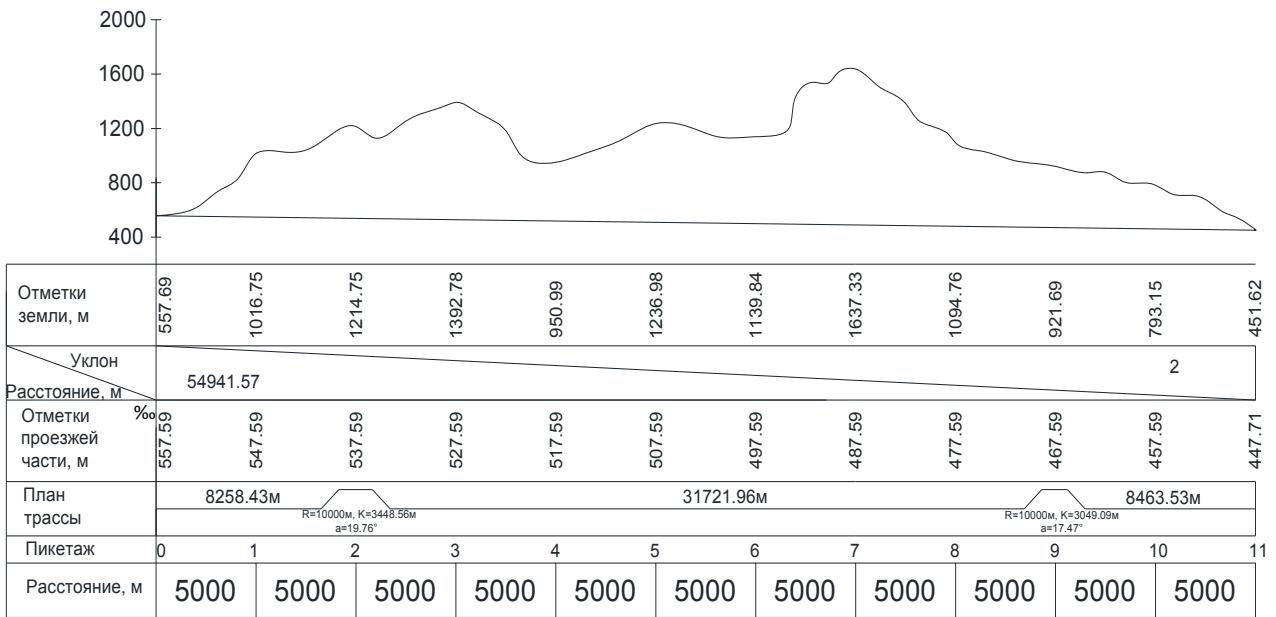


Рисунок 3 – Продольный профиль трассы



Рисунок 4 – фасад в осях 1 - 17



Рисунок 5 – фасад в осях Ю - Ф

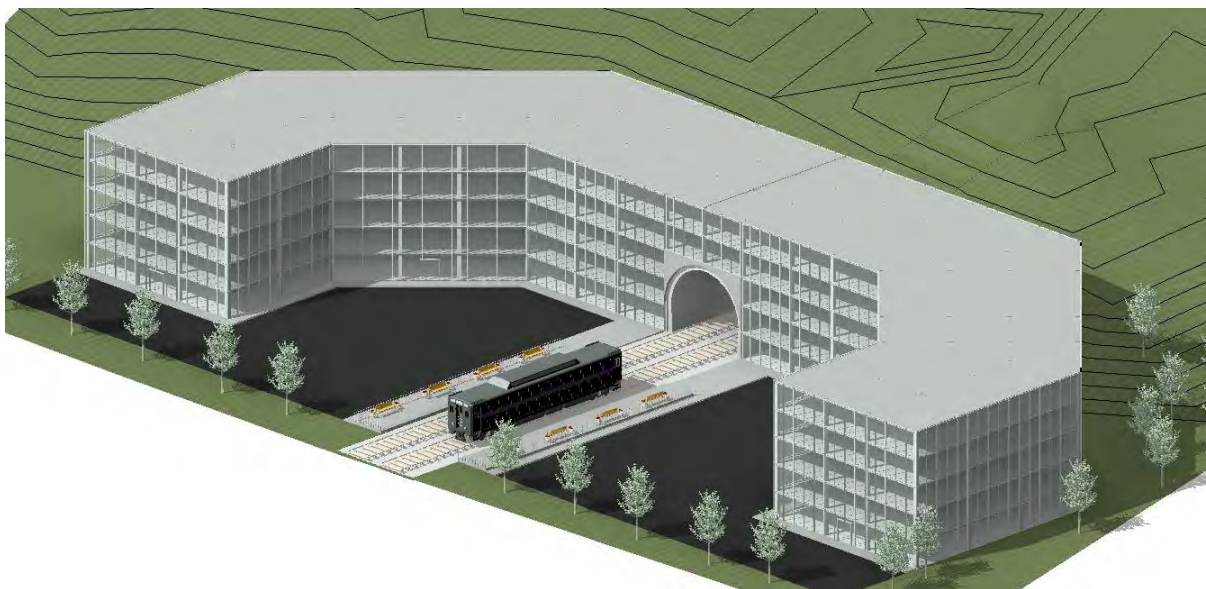


Рисунок 6 – Общий вид

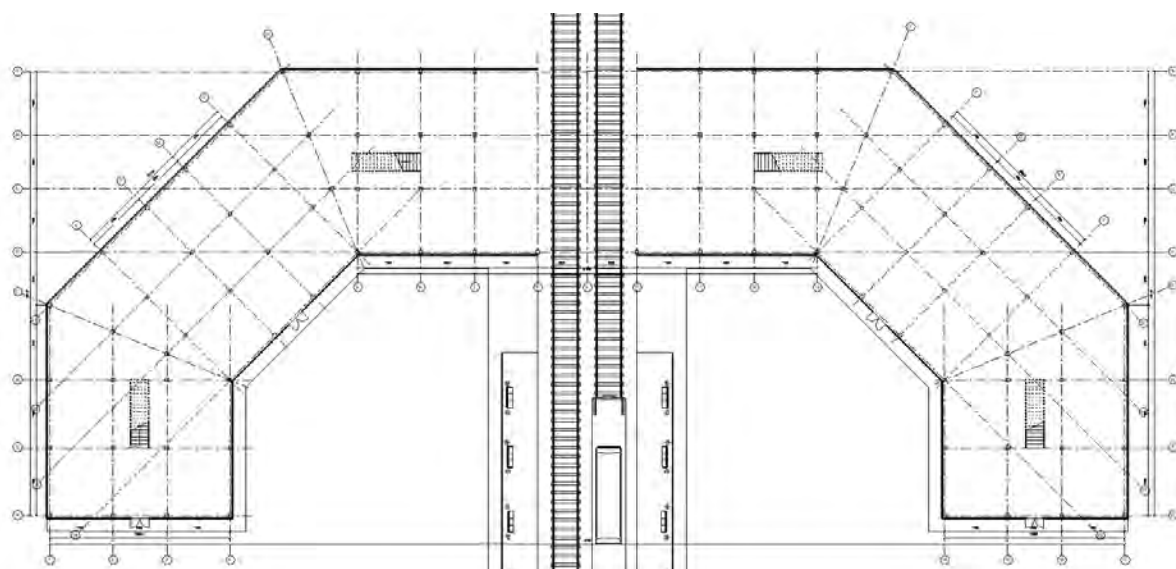


Рисунок 7 – План 1 - 3 этажей

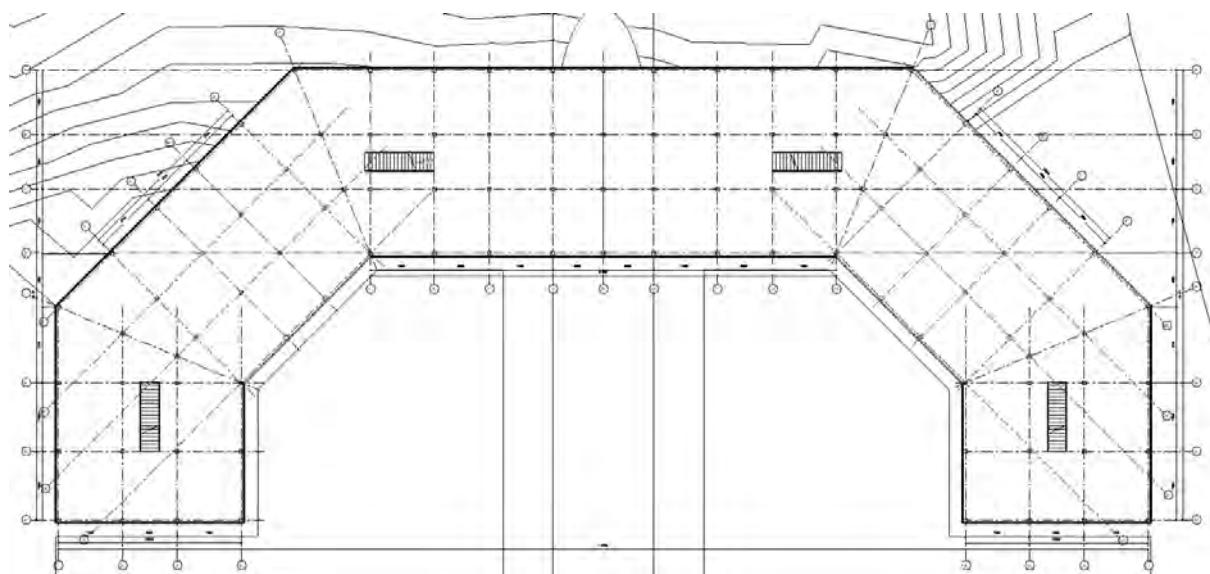


Рисунок 8 – План 4 - 5 этажей

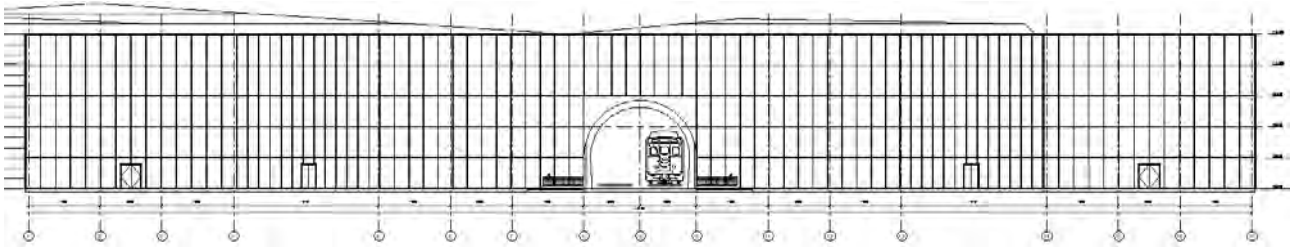


Рисунок 9 – Фасад в осях 1 - 17

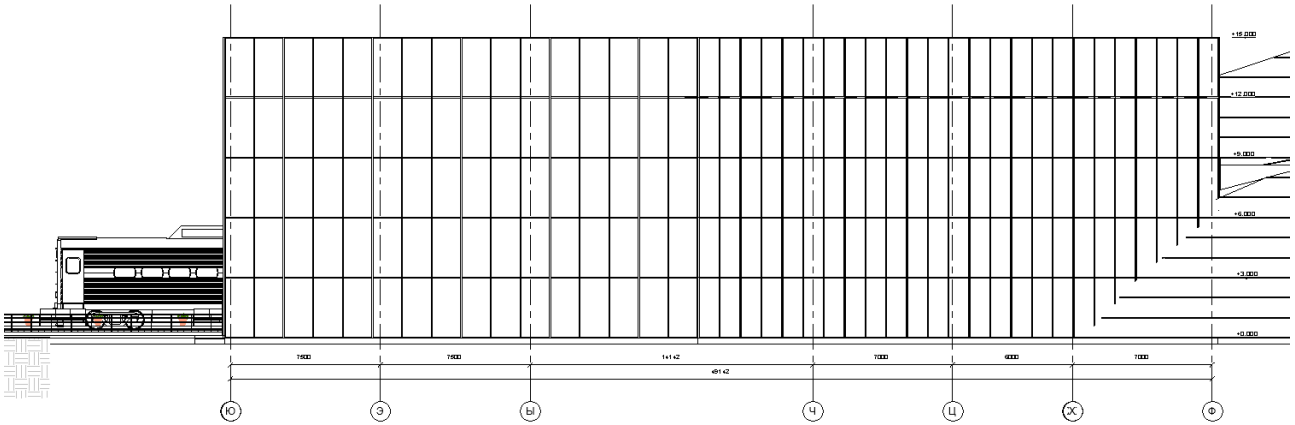


Рисунок 10 – Фасад в осях Ю - Ф

Данный проект железнодорожного тоннеля между городами Северобайкальск и Кунерма существенно повлияет на эти города, т.к. он значительно сократит время пути между городами и оптимизирует дорожное движение путем разгрузки других дорог. В свою очередь строительство торгового центра поспособствует более быстрой окупаемости тоннеля.