

ЖЕЛЕЗНОДОРОЖНЫЙ ТОННЕЛЬ, СОЕДИНЯЮЩИЙ ГОРОДА ЭЛДОРА И НЕДЕРЛЕНД (США)

*Романюк Никита Дмитриевич, студент 3-го курса
кафедры «Мосты и тоннели»*

*Белорусский национальный технический университет, г. Минск
(Научный руководитель – Яковлев А.А., старший преподаватель)*

В ходе выполненной работы был запроектирован железнодорожный тоннель в районе городов Элдора и Недерленд(США)(Рис.1). Население городов составляет 2663 и 1471 человек соответственно. Строительство данного туннеля позволит улучшить и ускорить транспортное сообщение между городами. Длина тоннеля составила 5 км. В углы поворота были вписаны закругления по 1000 метров каждая.

На въезде и выезде из тоннеля были запроектированы порталы (Рис. 4,5). Портал представляет конструктивно-архитектурное решение, предусматривающее возведения отеля. Основное назначение портала – предотвращение осыпания грунта и горной породы на проезжую часть.



Рисунок 1 – План трассы

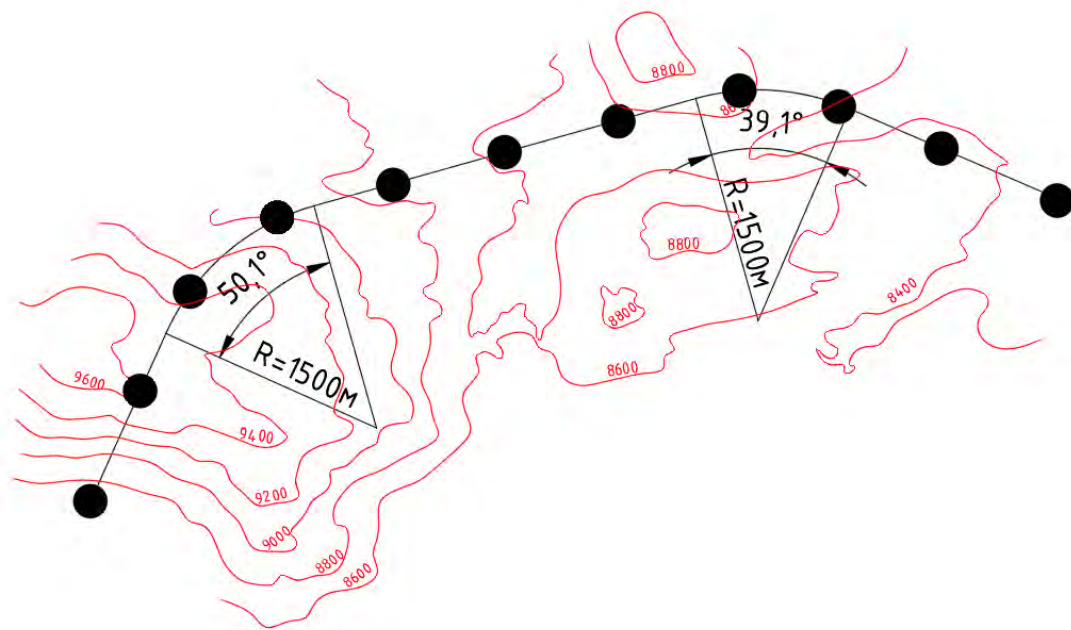


Рисунок 2 – План трассы

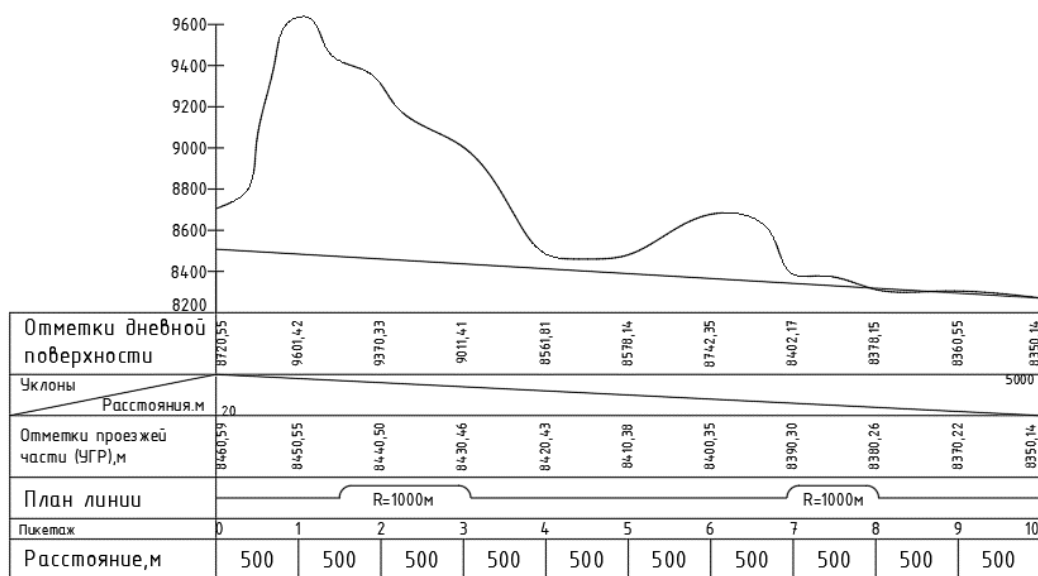


Рисунок 3 – Продольный профиль трассы

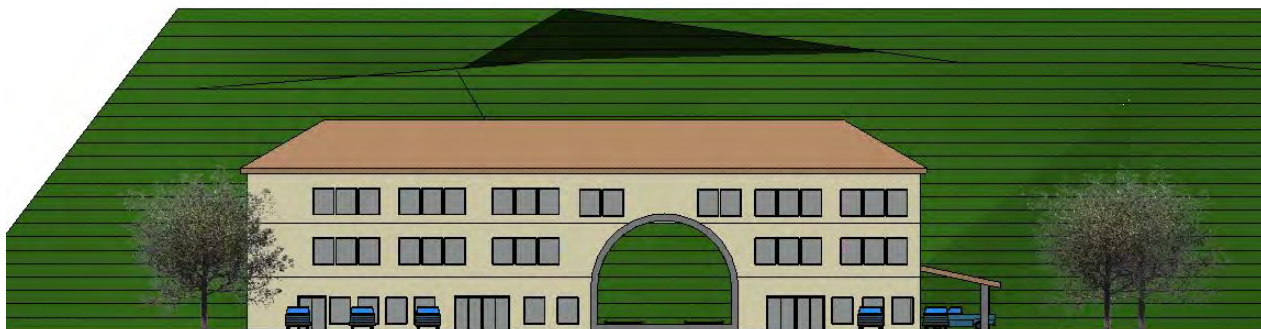


Рисунок 4 – фасад

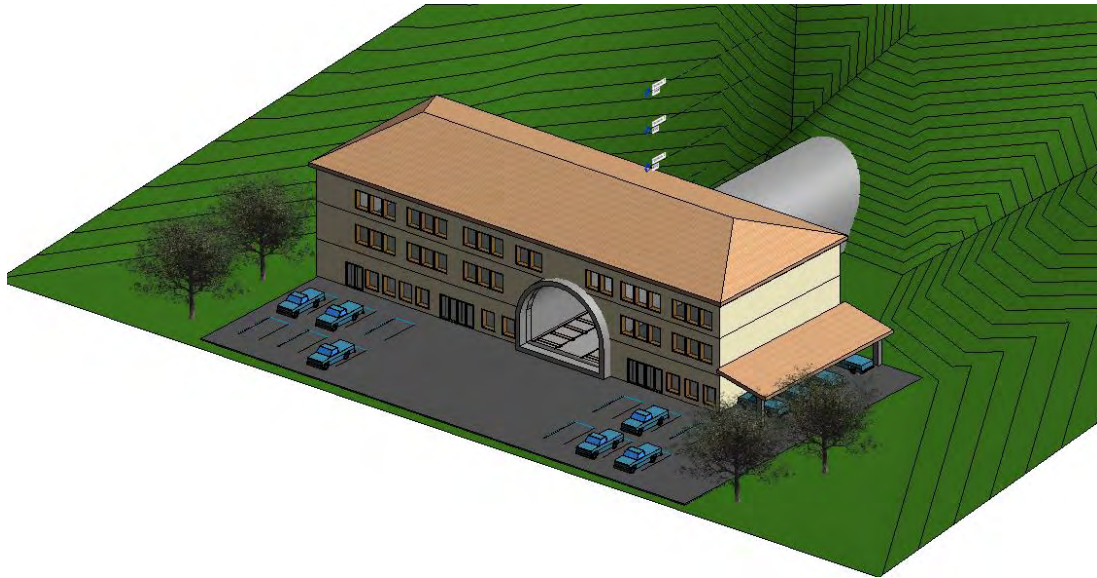


Рисунок 5 – Общий вид

Данный железнодорожный тоннель окажет значительное влияние на данные города, хоть затраты на строительство будут немалыми, но он существенно сократит время пути между ними и поспособствует увеличению уровня туризма, благодаря строительству отеля.