

МНОГОФУНКЦИОНАЛЬНЫЙ ПОДЗЕМНЫЙ КОМПЛЕКС СОВМЕЩЕННЫЙ СО СТАНЦИЕЙ МЕТРО В ГОРОДЕ ГРОДНО. НА ПРОСПЕКТЕ КЛЕЦКОГО, ОКОЛО ТЦ «TRINITY»

*Жданович Александр Александрович, студент 5-го курса
кафедры «Мосты и тоннели»*

*Белорусский национальный технический университет, г. Минск
(Научный руководитель – Яковлев А. А., старший преподаватель)*

В рамках научной работы была спроектирована станция метро с подземным многофункциональным комплексом в городе Гродно, Беларусь. Население города составляет 769 945 человек. Плотность 2594 чел./км². Город расположен в западной части области, на берегах Немана, вблизи границы с Польшей и Литвой. Станцию метро я расположил на проспекте Клецкого, вблизи ТЦ «TRINITY». Данный проспект является наиболее загруженным, с наибольшей плотностью населения.

Задачей проекта являлось обеспечение мобильности улиц города Гродно. Проект предусматривает станцию метрополитена мелкого заложения с многофункциональным комплексом.

Координаты станционного комплекса: начало станционного комплекса А - 53°64'09.1"N 23°84'29.9"E . Конец станционного комплекса, Точка Б - 53°65'16.7"N 23°84'24.3"E. (Рис. 1)

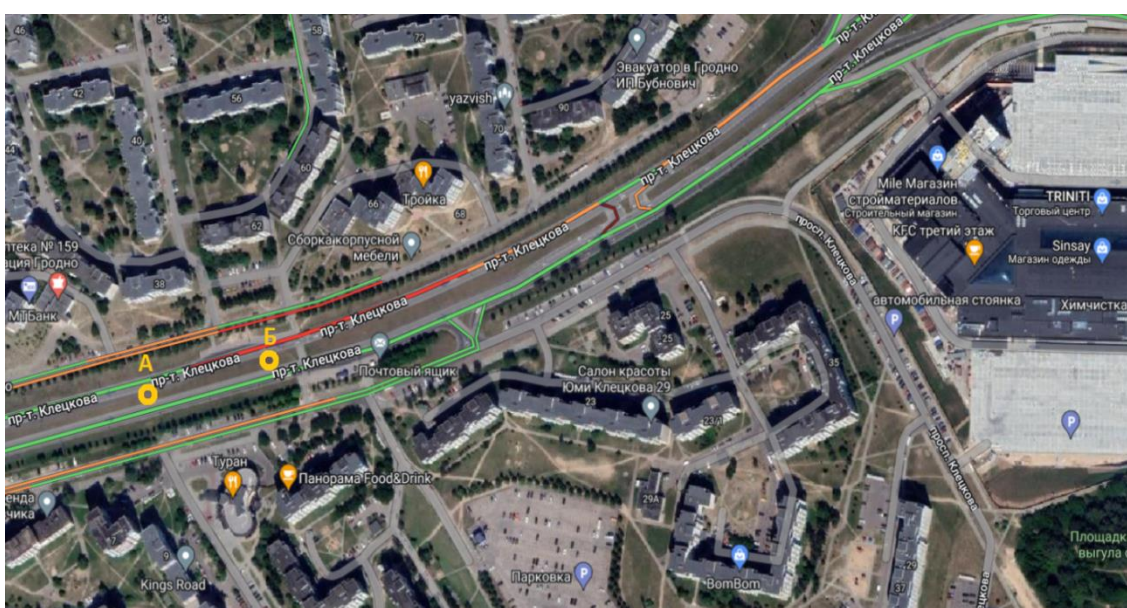


Рисунок 1 – Генеральный план

Станционный комплекс имеет четыре входа и выхода по обе стороны от проспекта. Все четыре перехода оснащены лифтами и самыми современными средствами безопасности. Эти меры приняты для комфорта и безопасности населения.

Отличительной особенностью станций является многофункциональный комплекс возведенный ниже уровня станции. В состав многофункционального комплекса входят различные магазины, развлекательные центры, кафе и рестораны, спортивные комплексы, игровые площадки для детей. Также благодаря подземному расположению всех элементов данного комплекса, она никак не повлияет на наземные здания и сооружения. Сохранит былой дизайн наземной части города. Для перемещения по этажам предусмотрены лестницы, лифты и эскалаторы.

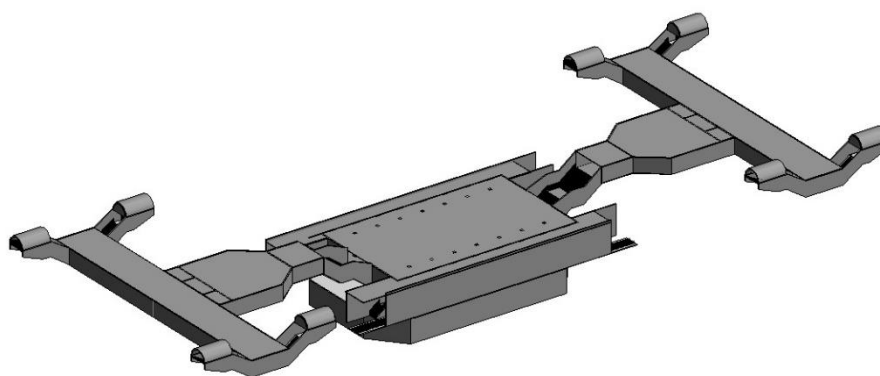


Рисунок 2 – Общий вид станции метрополитена

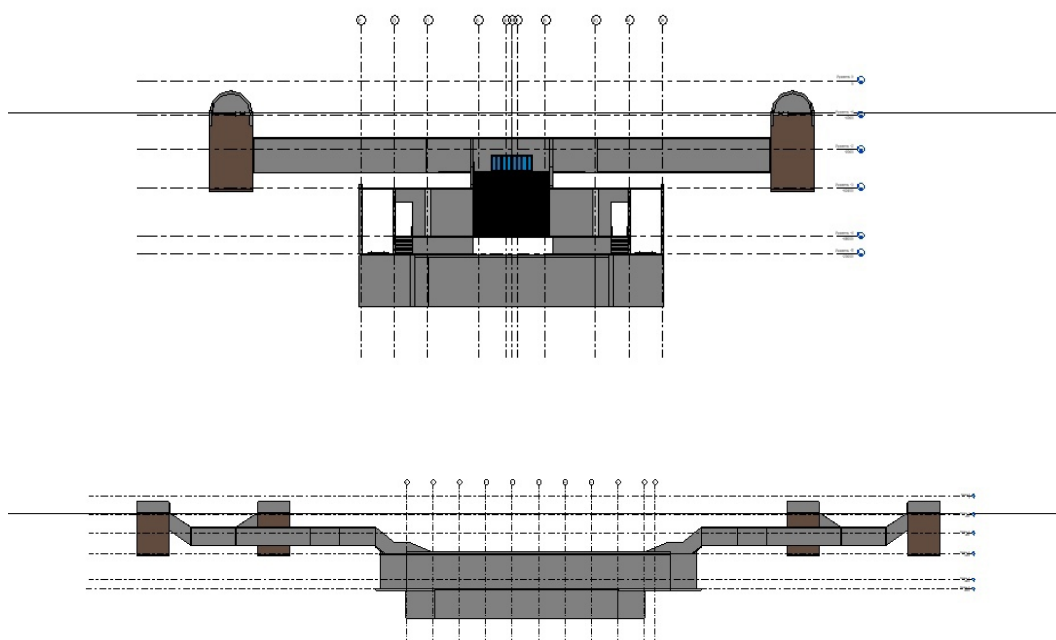


Рисунок 3 – Фасады станции метрополитена

Данный проект позволит перераспределить пассажиропотоки в городе Гродно. Снизит нагрузку с наземного транспорта, разгрузит улицы города. Снижение количества наземного транспорта положительно повлияет на экологию.

Литература:

1. Пастушков Г.П., Кузьмицкий В.А., Пастушков В.Г., Олляк В.Ю., Кузьмицкий Д.В. Проектирование тоннелей, сооружаемых горным способом //—2005 С.96.