

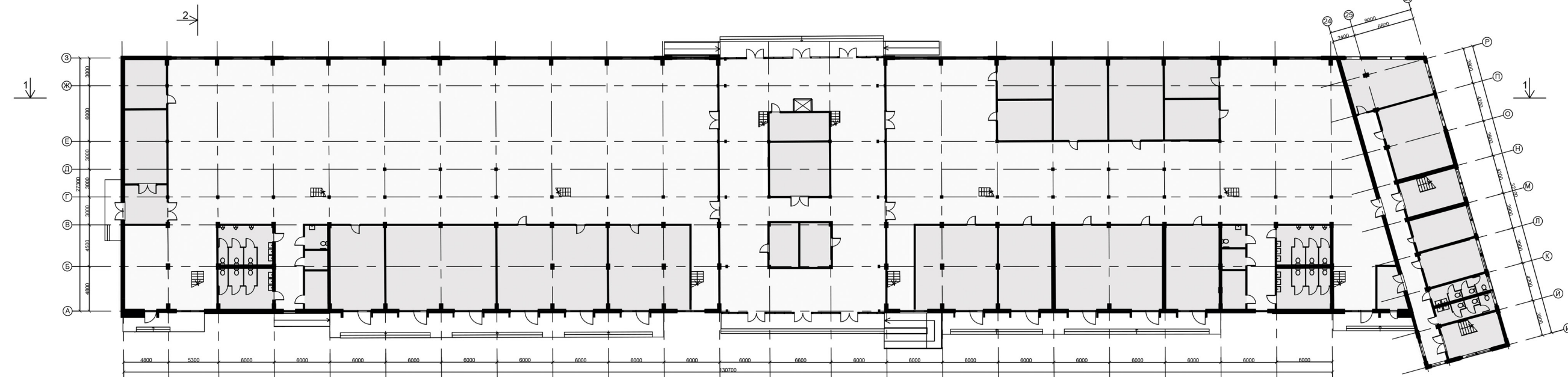
Главный фасад культурного центра

Боковой фасад культурного центра

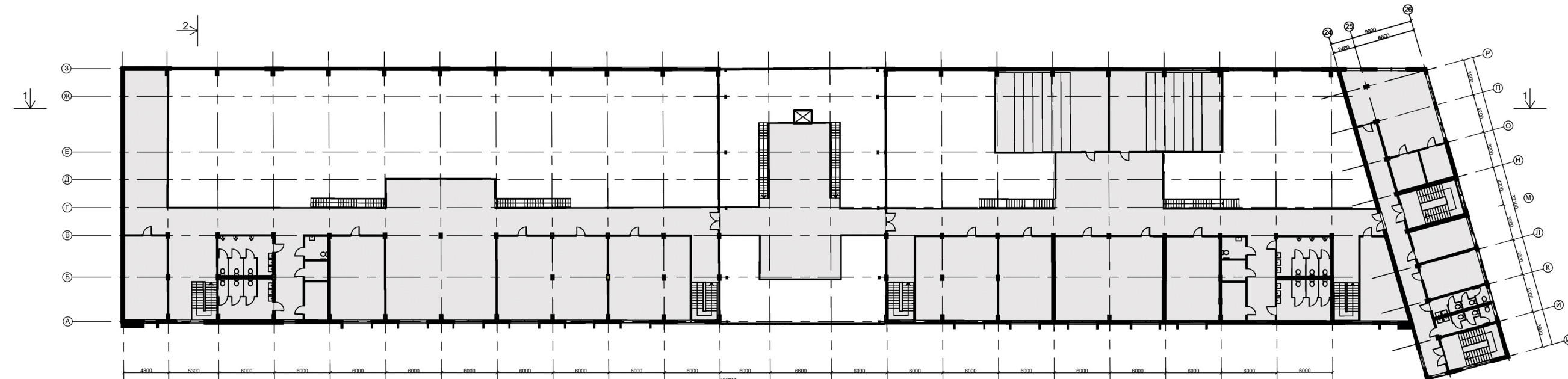
Боковой и главный фасад блока мастерских центра

Главный фасад спортивного центра

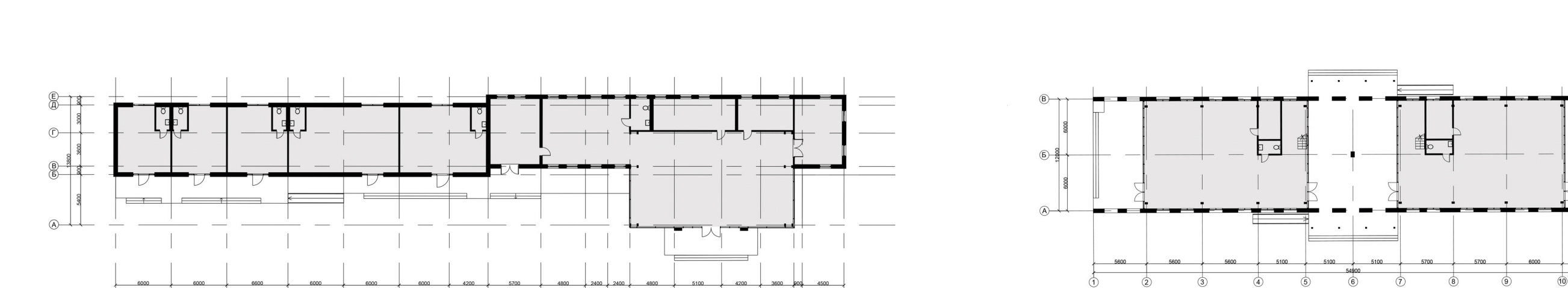
Боковой и главный фасад торгово-развлекательного центра



План первого этажа культурного центра М 1: 200

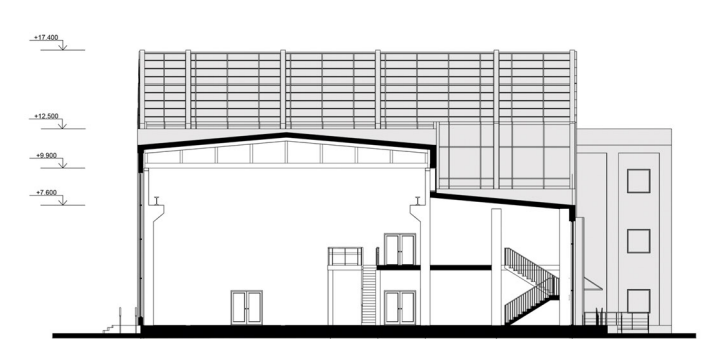


План второго этажа культурного центра

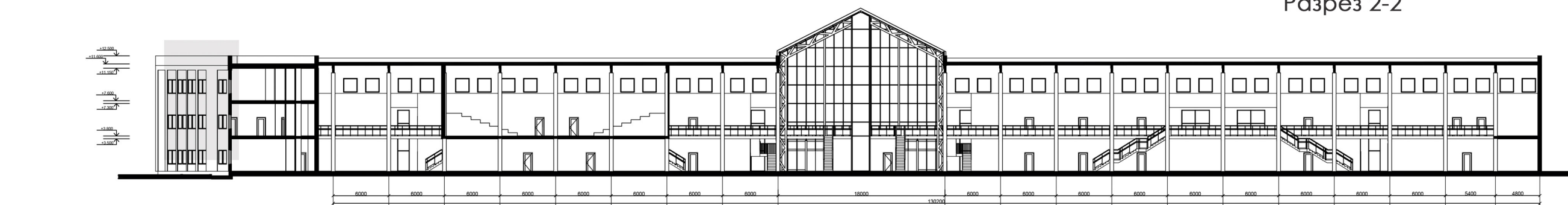


План первого этажа блока мастерских

План первого этажа торгово-развлекательного центра



Разрез 2-2



Разрез 1-1

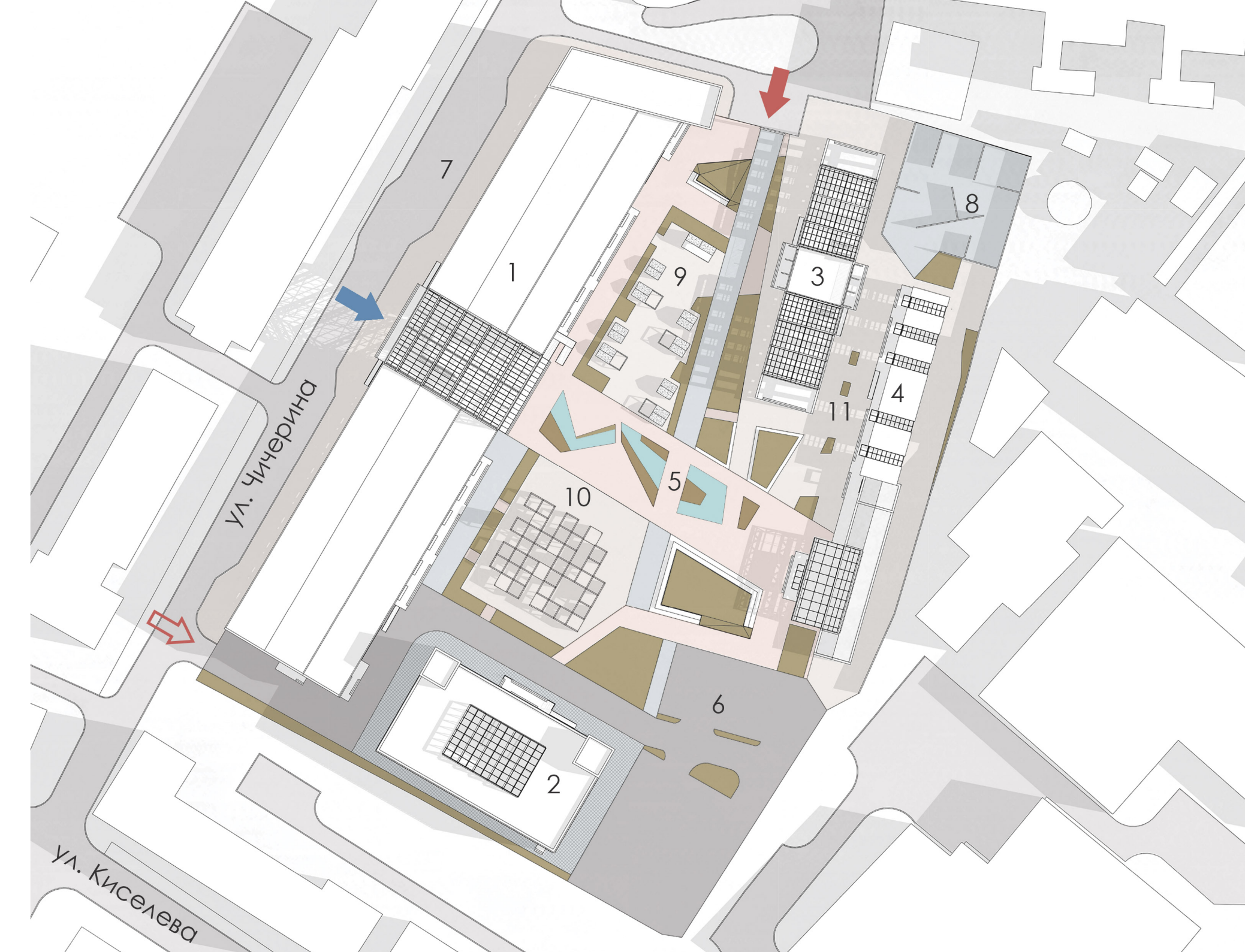


Схема генерального план М 1:500

- - проезд на территорию
- - главный вход с улицы
- - главный вход через корпус
- 1 - культурный центр
- 2 - спортивный блок
- 3 - торгово-развлекательный центр
- 4 - блок мастерских
- 5 - центральная зона отдыха
- - искусственный водоем
- - озеленение
- 6 - парковка на территории
- 7 - парковка вдоль улицы
- 8 - зона стрит Арт
- 9 - зона уличной еды со сценой
- 10 - зона сменяющихся экспозиций
- 12 - зона для открытой ярмарки

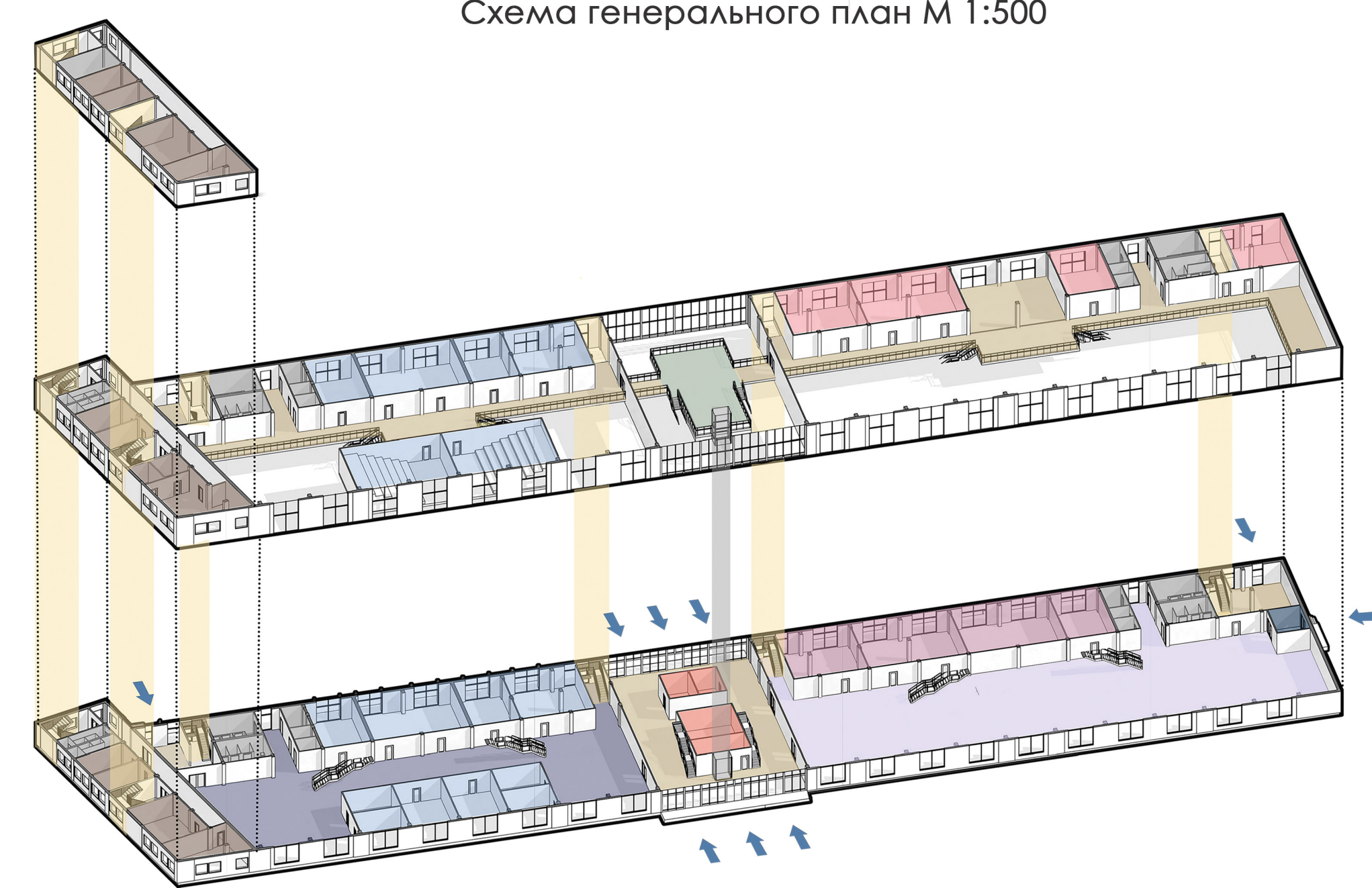


Схема генерального план М 1:500

- - транзитная зона
- - торговая зона
- - зона выставочного пространства
- - помещения общественного назначения при выставочной зоне
- - зона креативного пространства
- - зона загрузки
- - подсобно-бытовые помещения
- - зимний сад
- - образовательная зона
- - свободное пространство с зонами отдыха образовательного назначения
- - административная зона
- - коммуникации

Тема: «Реконструкция опико-инструментального завода технологического оборудования в г.Минске»  
 Номигация: «Реконструкция зданий»  
 Автор: Щур Елена Владимировна  
 Руководитель: Сысоева Ольга Ивановна

Территория проектирования планируется на месте «Опытно экспериментальный завод технологического оборудования» г.Минск по ул.Чичерина. Место проектирования располагается по соседству с жилой, общественной и промышленной территориями. В рамках дипломного проекта разработан комплекс, состоящий из культурного центра, торгово-развлекательного блока, спортивного блока и блока под мастерские. Здание культурного центра является ключевым объектом и включает в себя такие функции как: выставки, образование, офисы, общественное питание, торговля, оранжерея, научно-исследовательский центр и т.д. Для формирования пространства, как единый кластер, были приняты решения в виде стеклянных вставок для поддержания общего ритма и объединения всех корпусов в единый стиль. Главной целью было максимально сохранить первоначальный вид корпусов, поэтому фасадные решения исходили от существующих объектов. Для фасадов было решено сохранить кирпичную кладку и поддержать цветовую гамму в рыжих, серых и белых тонах.