

РАСШИРЕНИЕ ВОЗМОЖНОСТЕЙ ИСПОЛЬЗОВАНИЯ СТРЕЛОВЫХ САМОХОДНЫХ КРАНОВ.

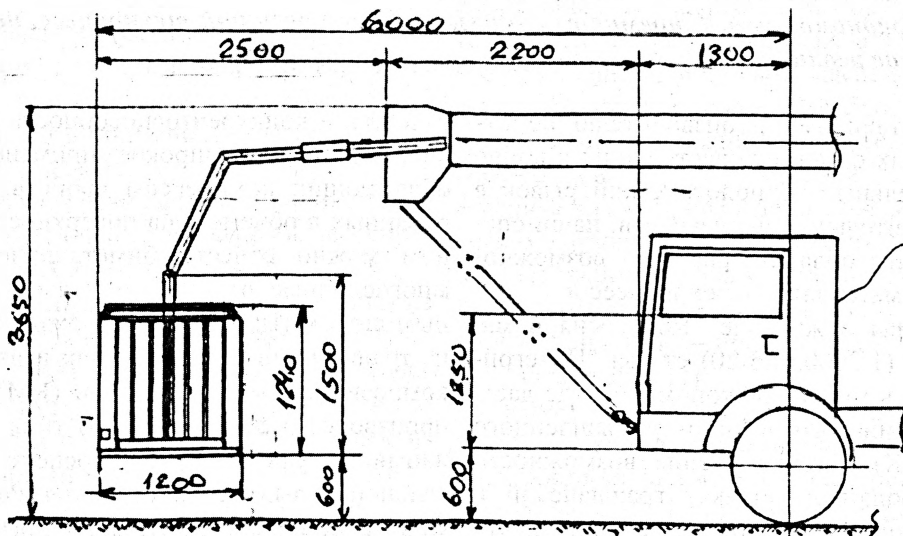
00"БОИМ" Новиков Г. С., Медвецкий Е.И.

В связи с возрастающей необходимостью выполнения работ на высоте, ОКБ 00"БОИМ" на основании лицензии Проматомнадзора № СЛ 027585 рег. № 32033-08 от 08.05.2001г. разработаны узлы крепления люльки 50795 (конструкции ОАО"Амкодор") для использования на различных стреловых самоходных кранах (КС-3577, КС-4572 и др.).

В конструкцию люльки грузоподъемностью 300 кгс, предназначенной для подъема двух рабочих с

инструментом при выполнении строительно-монтажных или ремонтных работ на высоте, изменения не вносились.

Люлька монтируется на оголовке стрелы крана, что позволяет работать грузовым краном без демонтажа люльки. Габаритный фонарь подключается к системе питания габаритных фонарей крана. В транспортном положении расстояние от основания люльки до грунта 600 мм.



Кран с люлькой в транспортном положении

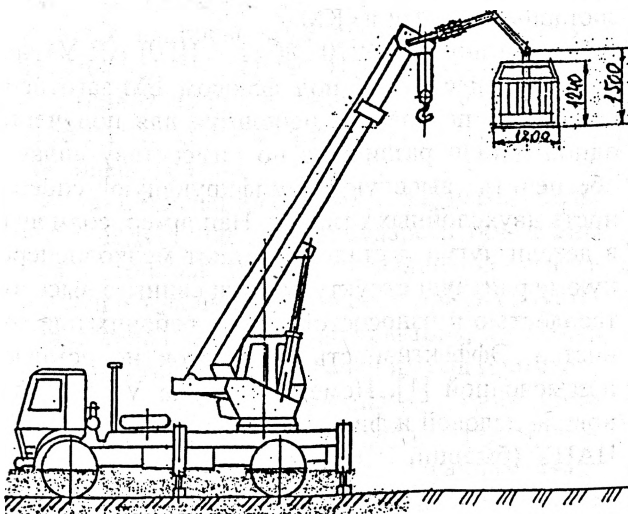


Схема монтажа люльки на кране

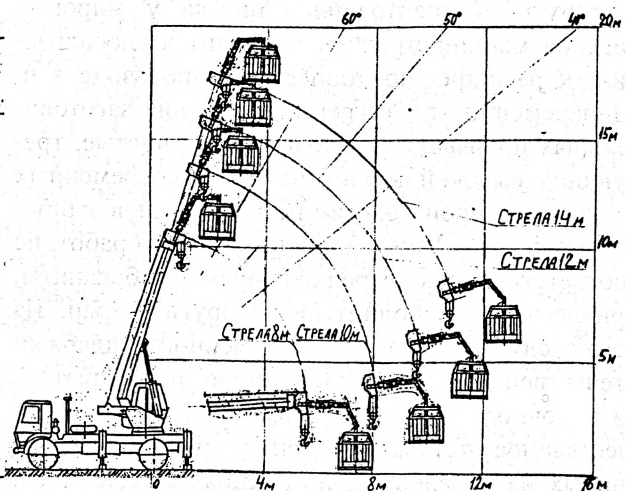


График высоты подъема люльки