

ВЫБОР НАВИГАТОРА ДЛЯ РАСЧЁТА КУРСА НА ТЕРРИТОРИИ РЕСПУБЛИКИ БЕЛАРУСЬ

Студент гр. 113211 Коктыш А.В.

Ст. преп. Рогальский Е.С.

Белорусский национальный технический университет

В нашу жизнь прочно вошли, ещё вчера недоступные для нас приборы ориентирования, использующие технологию GPS. Мы используем автомобильные навигаторы, туристические и спортивные навигаторы, в зависимости от сферы нашей деятельности. Качество карты существенно улучшает пользовательские характеристики навигатора. Навигаторы с картами показывают положение не только самого приёмника, но и объектов вокруг него. Для выбора навигатора соответствующего назначения необходимо понимать за какие параметры отвечает аппаратная часть, и что реализуется за счёт программного обеспечения. Вряд ли большинство пользователей, даже знакомое с информационными технологиями сможет чётко сформулировать ответы на эти простейшие вопросы. Суть данной работы помочь пользователям осуществить выбор оптимального для их конкретных целей навигатора.

Поставленную задачу предложено решать с использованием оригинальной программы, реализованной на DELPHI 7, форма проекта которой представлена на рисунке. Из рисунка следует, что мы имеем возможность осуществить выбор по различным параметрам, а та же определить, какой, из навигаторов имеющихся в наличии у продавца, брать не следует.

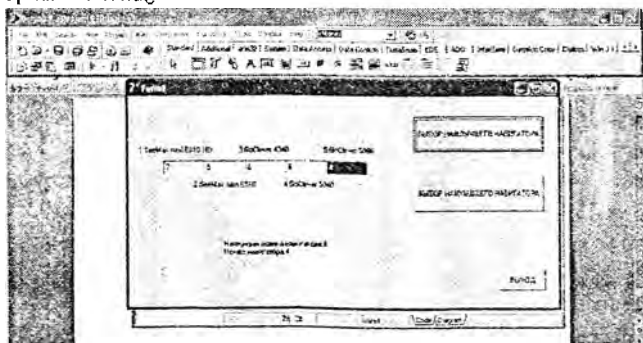


Рис. 1 Форма для выбора навигатора