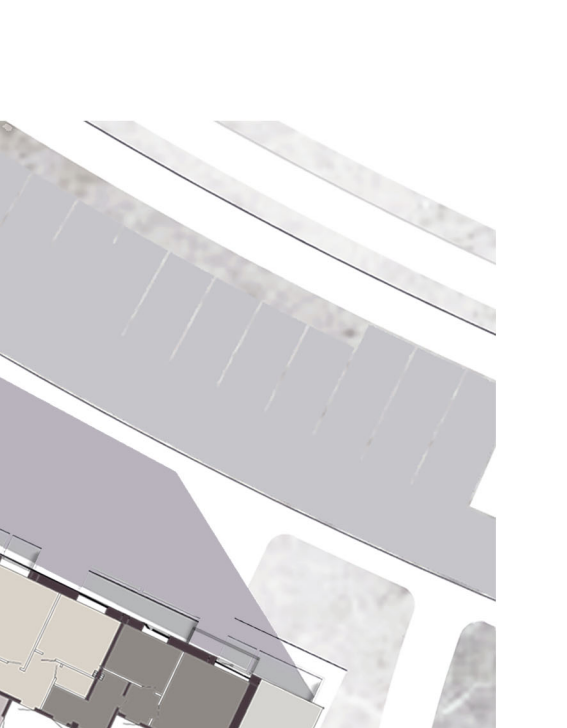
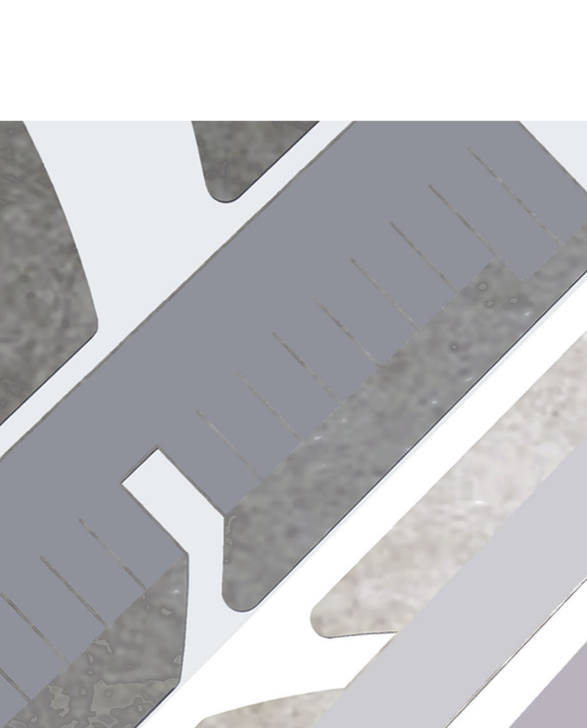
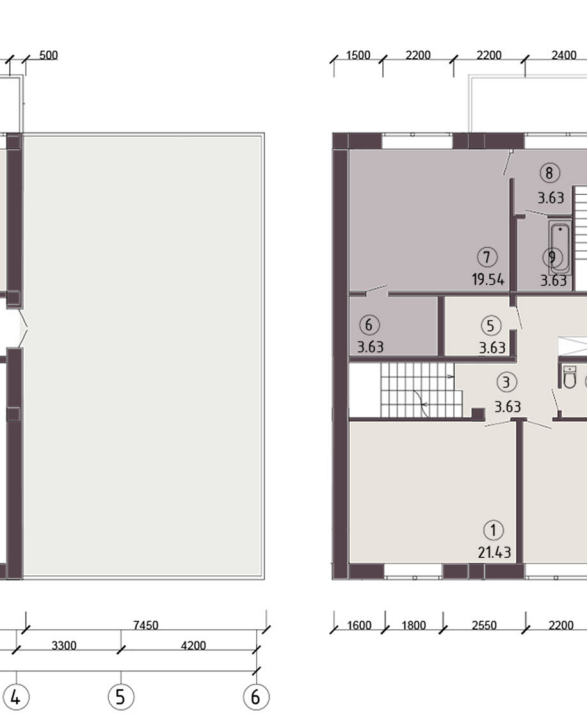
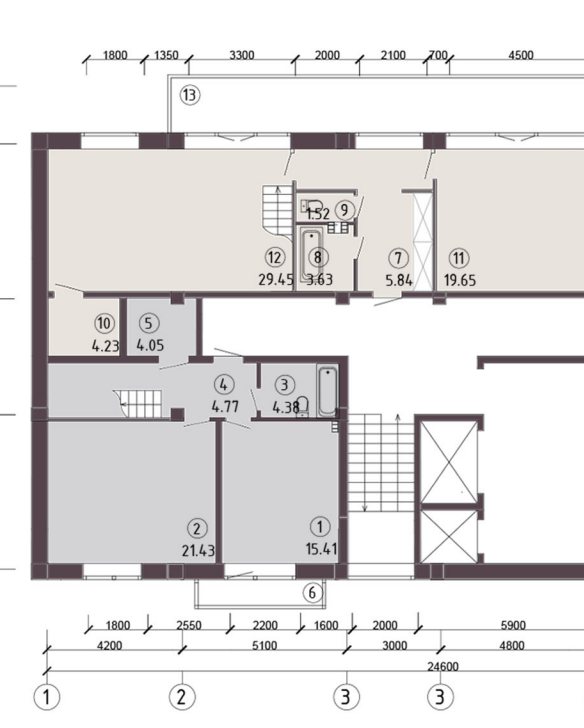
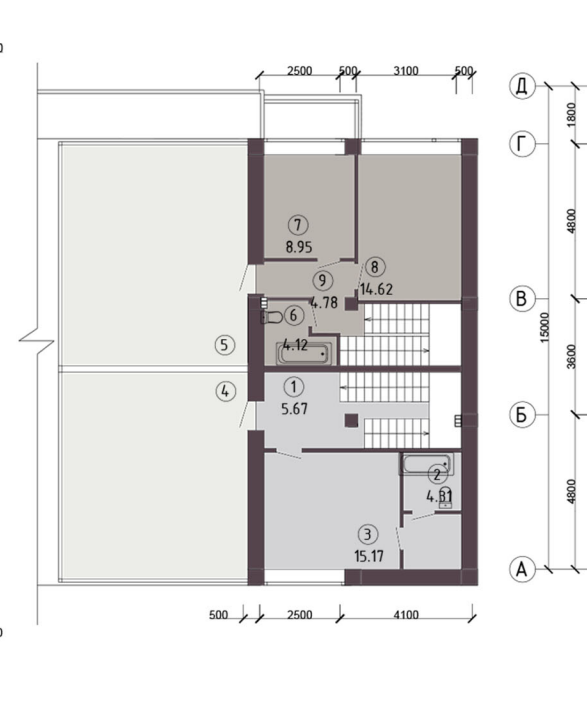


# ПРОЕКТ ЖИЛОЙ ЗАСТРОЙКИ В ГОРОДЕ МИНСКЕ



Экспликация помещений секции А на отметке +9.000

1. Гостиная	1, 18, 22
2. Прихожая	29, 30
3. Спальня	4, 5, 11, 14, 17, 19, 20, 24
4. Салонная	6, 7, 27
5. Гардеробная	8, 16, 19, 25
6. Коридор	1, 12, 19, 23
7. Лестничные помещения	2, 9, 15, 24

Экспликация помещений секции А на отметке +12.000

1. Гостиная	1, 18, 22
2. Прихожая	29, 30
3. Спальня	4, 5, 11, 14, 17, 19, 20, 24
4. Салонная	6, 7, 27
5. Гардеробная	8, 16, 19, 25
6. Коридор	1, 12, 19, 23
7. Лестничные помещения	2, 9, 15, 24

Экспликация помещений секции В на отметке +12.000

1. Гостиная	1, 18, 22
2. Прихожая	29, 30
3. Спальня	4, 5, 11, 14, 17, 19, 20, 24
4. Салонная	6, 7, 27
5. Гардеробная	8, 16, 19, 25
6. Коридор	1, 12, 19, 23
7. Лестничные помещения	2, 9, 15, 24

Экспликация помещений секции В на отметке +15.000

1. Гостиная	1, 18, 22
2. Прихожая	29, 30
3. Спальня	4, 5, 11, 14, 17, 19, 20, 24
4. Салонная	6, 7, 27
5. Гардеробная	8, 16, 19, 25
6. Коридор	1, 12, 19, 23
7. Лестничные помещения	2, 9, 15, 24

Экспликация помещений секции В на отметке +15.000

1. Гостиная	1, 18, 22
2. Прихожая	29, 30
3. Спальня	4, 5, 11, 14, 17, 19, 20, 24
4. Салонная	6, 7, 27
5. Гардеробная	8, 16, 19, 25
6. Коридор	1, 12, 19, 23
7. Лестничные помещения	2, 9, 15, 24

Экспликация помещений секции В на отметке +15.000

1. Гостиная	1, 18, 22
2. Прихожая	29, 30
3. Спальня	4, 5, 11, 14, 17, 19, 20, 24
4. Салонная	6, 7, 27
5. Гардеробная	8, 16, 19, 25
6. Коридор	1, 12, 19, 23
7. Лестничные помещения	2, 9, 15, 24

Экспликация помещений секции В на отметке +15.000

1. Гостиная	1, 18, 22
2. Прихожая	29, 30
3. Спальня	4, 5, 11, 14, 17, 19, 20, 24
4. Салонная	6, 7, 27
5. Гардеробная	8, 16, 19, 25
6. Коридор	1, 12, 19, 23
7. Лестничные помещения	2, 9, 15, 24

Экспликация помещений секции В на отметке +15.000

1. Гостиная	1, 18, 22
2. Прихожая	29, 30
3. Спальня	4, 5, 11, 14, 17, 19, 20, 24
4. Салонная	6, 7, 27
5. Гардеробная	8, 16, 19, 25
6. Коридор	1, 12, 19, 23
7. Лестничные помещения	2, 9, 15, 24

Экспликация помещений секции В на отметке +15.000

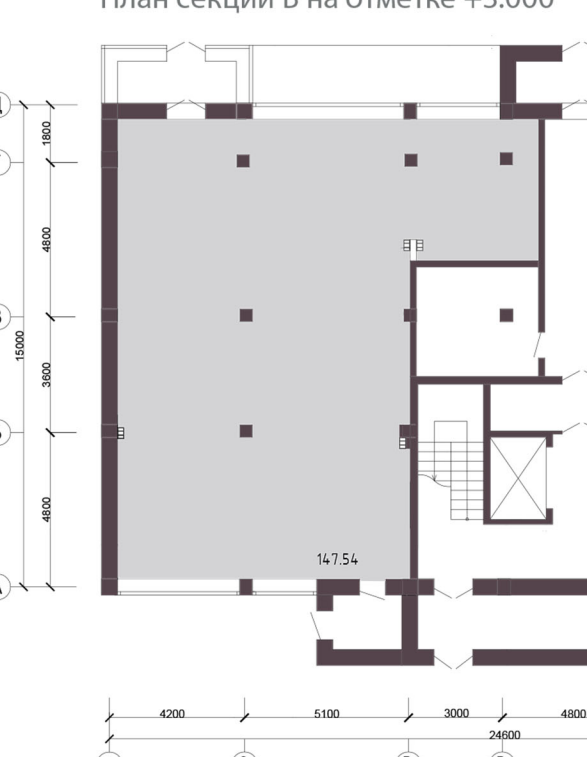
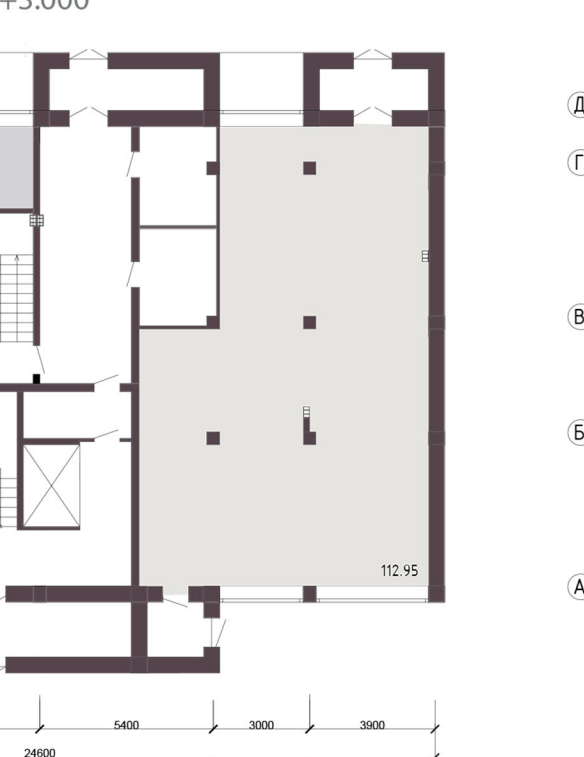
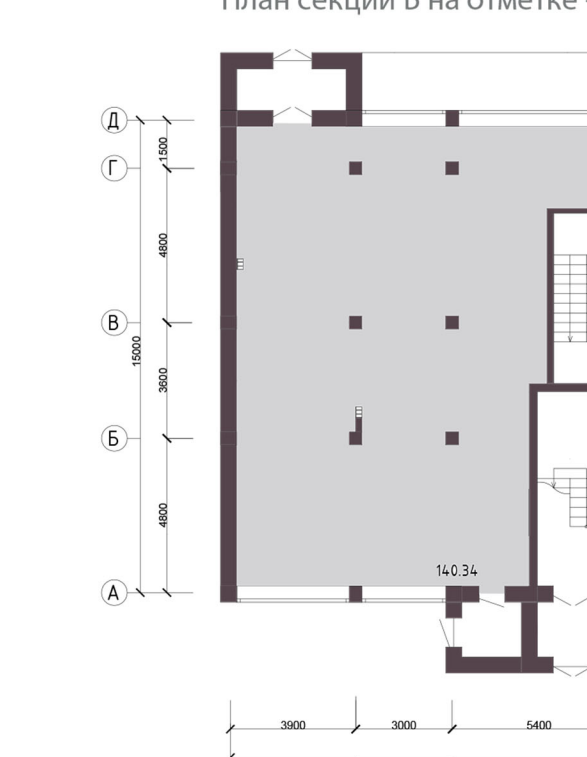
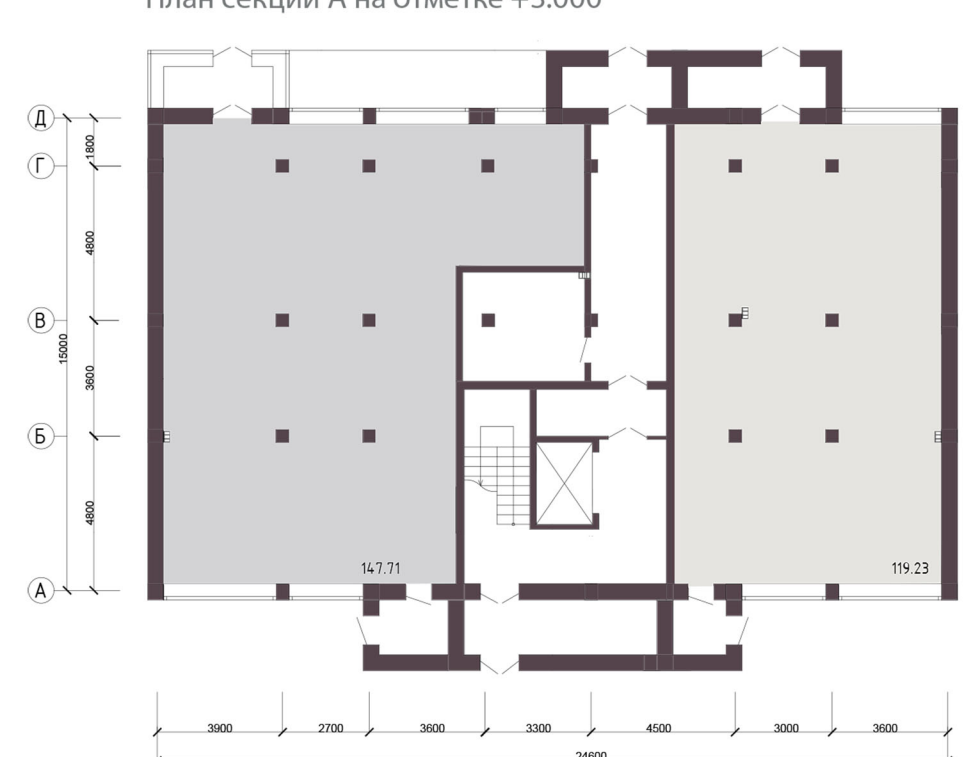
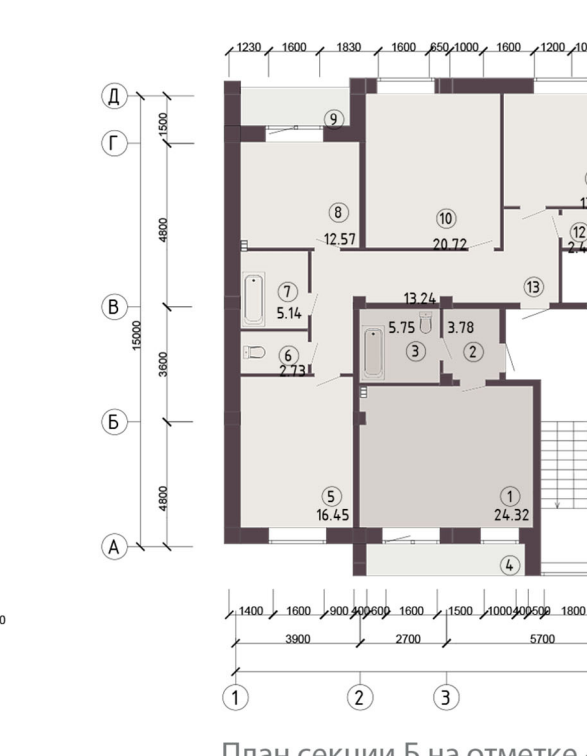
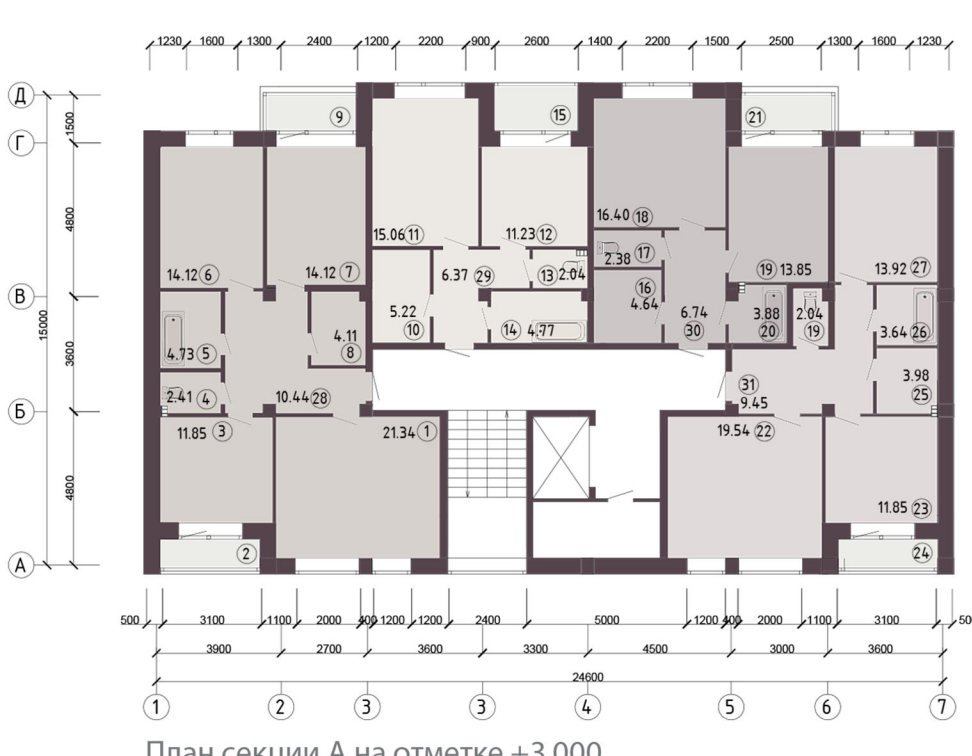
1. Гостиная	1, 18, 22
2. Прихожая	29, 30
3. Спальня	4, 5, 11, 14, 17, 19, 20, 24
4. Салонная	6, 7, 27
5. Гардеробная	8, 16, 19, 25
6. Коридор	1, 12, 19, 23
7. Лестничные помещения	2, 9, 15, 24

Экспликация помещений секции В на отметке +15.000

1. Гостиная	1, 18, 22
2. Прихожая	29, 30
3. Спальня	4, 5, 11, 14, 17, 19, 20, 24
4. Салонная	6, 7, 27
5. Гардеробная	8, 16, 19, 25
6. Коридор	1, 12, 19, 23
7. Лестничные помещения	2, 9, 15, 24

Экспликация помещений секции В на отметке +15.000

1. Гостиная	1, 18, 22
2. Прихожая	29, 30
3. Спальня	4, 5, 11, 14, 17, 19, 20, 24
4. Салонная	6, 7, 27
5. Гардеробная	8, 16, 19, 25
6. Коридор	1, 12, 19, 23
7. Лестничные помещения	2, 9, 15, 24



В соответствии с концепцией вариативности жилой застройки представлена четырьмя типами домов, три из которых разработаны в проекте. Секционные дома переменной этажности являются основным из предложенных типов и, объединяя в себе жилую и общественную функции, продолжают идею вовлеченности. Запроектированы три секции с различным набором квартир от студий до двухэтажных. Первые этажи отведены под объекты торговли, общепита, фитнес-центры, офисные помещения, соседские центры и велопарковки, предусмотрены входы на подземные паркинги. Также обустроена эксплуатируемая кровля в виде открытых террас личного и общего пользования. В качестве жилья с повышенным уровнем комфорта представлены односекционные пятиэтажные дома, в основу которых положена концепция "урбан-виллы", которая предполагает создание условий, приближенных к загородному жилью, за счет хороших видовых характеристик, панорамных окон и наличия просторных летних помещений. В качестве промежуточного звена между многоквартирными домами и усадьбами запроектированы блокированные двух- и трехэтажные дома с выходами на собственные участки.

ТЕМА: "ПРОЕКТ ЖИЛОЙ ЗАСТРОЙКИ В ГОРОДЕ МИНСКЕ"  
НОМИНАЦИЯ: ГРАДОСТРОИТЕЛЬСТВО  
ВЫПОЛНИЛА: ТРУБАЧА МАРИЯ МАКСИМОВНА, УЧАЩАЯСЯ 4 КУРСА,  
ГРУППЫ 8192, 19 ЛЕТ  
(СОВМЕСТНО С БУДИК АНАСТАСИЕЙ ВЛАДИМИРОВНОЙ)  
РУКОВОДИЛА: БАЧИЛО ДИАНА ВИТАЛЬЕВНА, ПРЕПОДАТЕЛЬ  
ПЕРВОЙ КВАЛИФИКАЦИОННОЙ КАТЕГОРИИ "МГАСК"