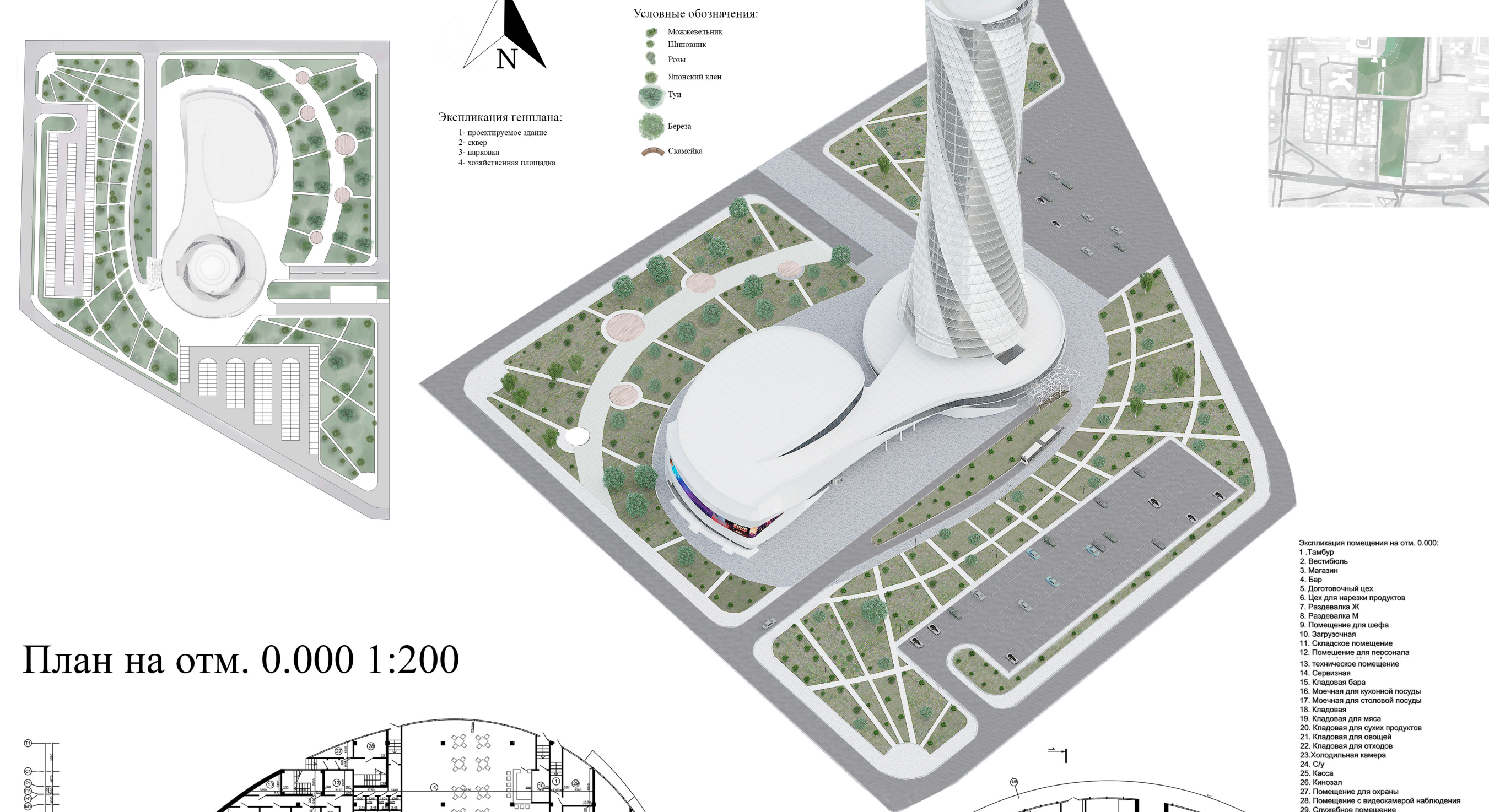


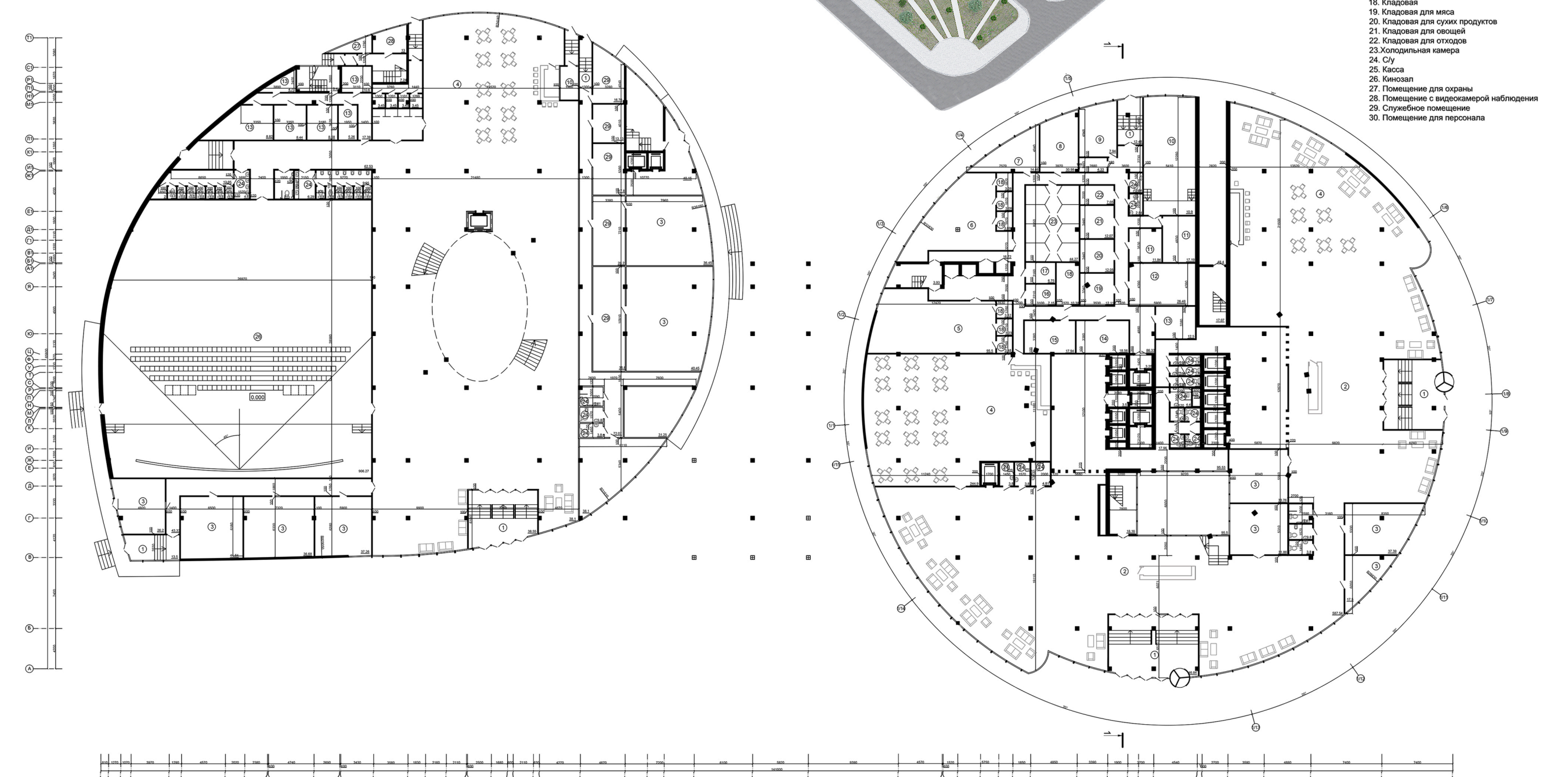
# Многофункциональный офисно-деловой центр



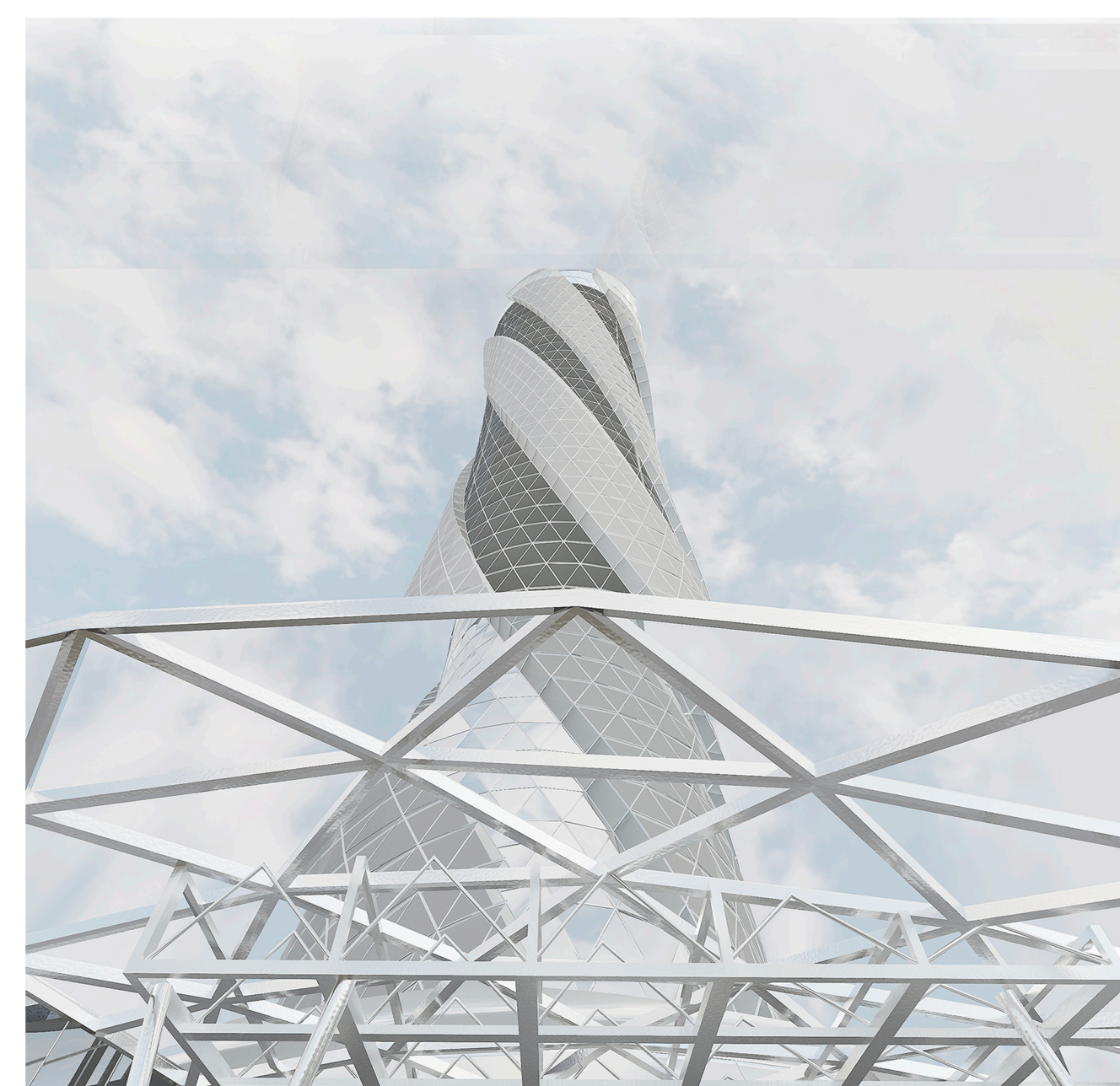
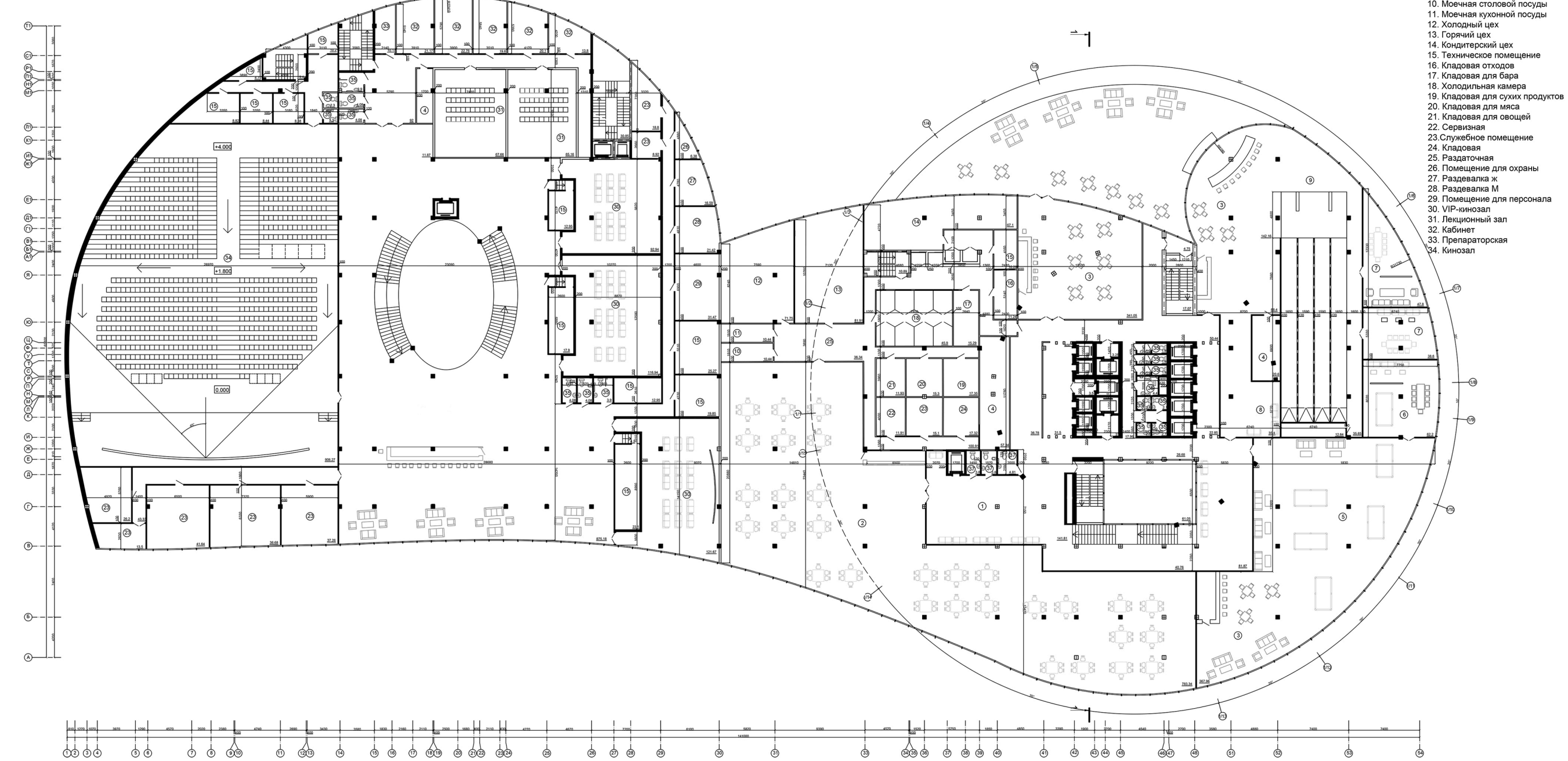
Генплан 1:500



План на отм. 0.000 1:200

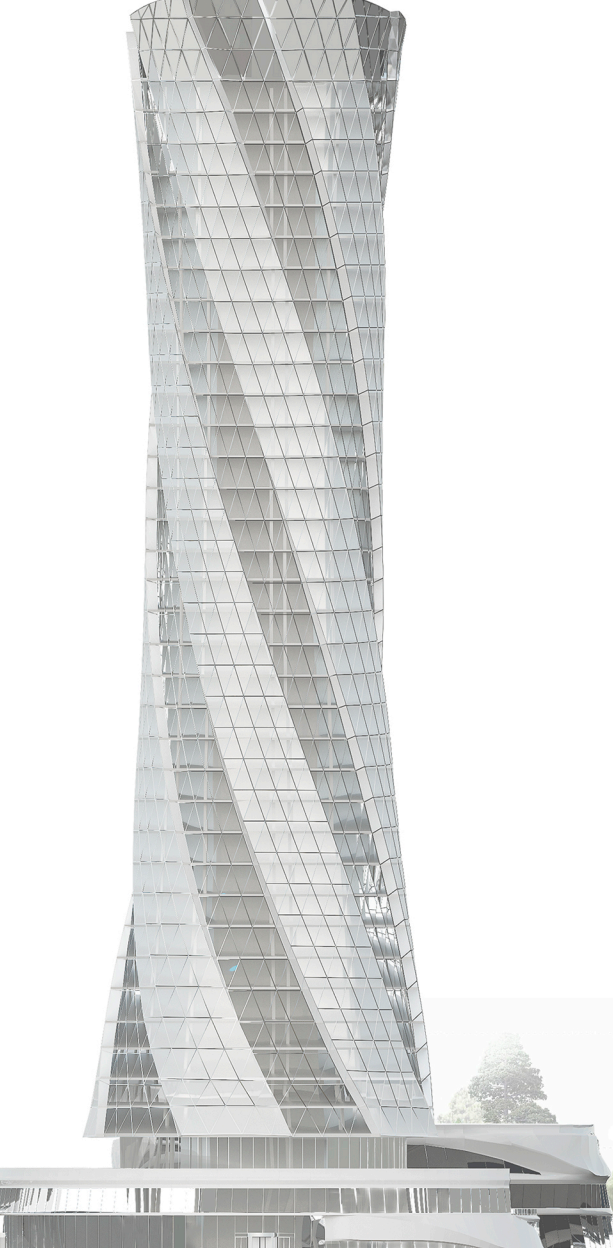
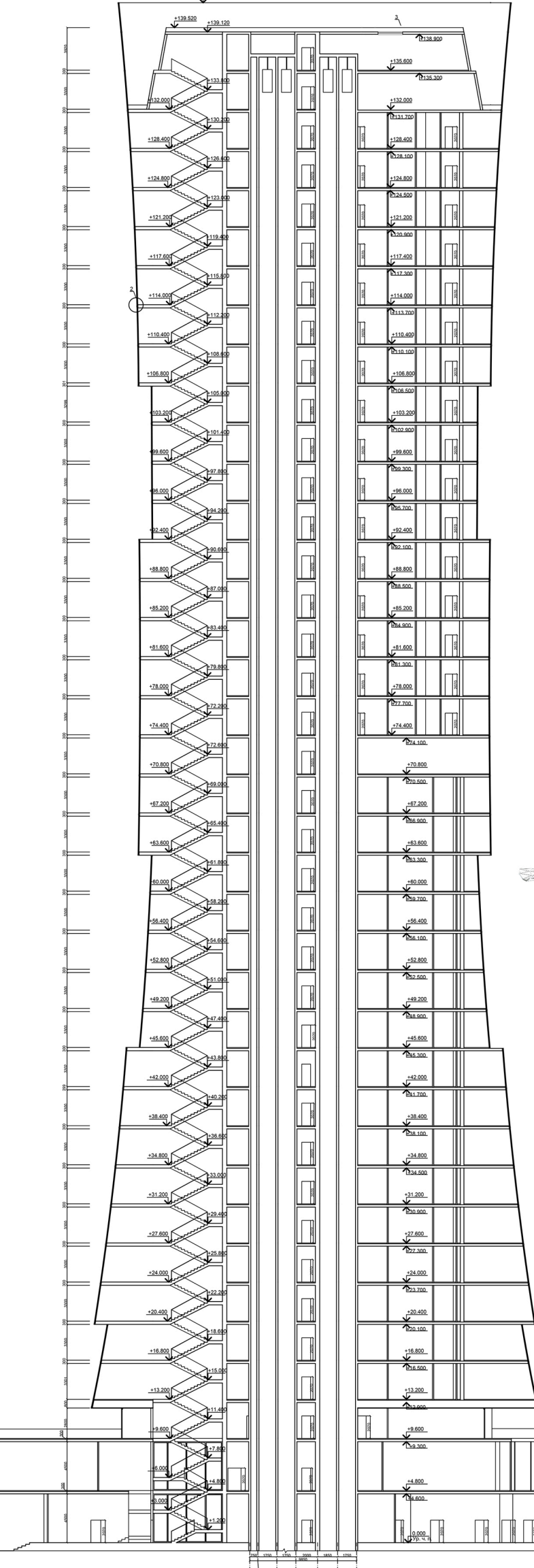


План на отм. 4.800 1:200



План на отм. 4.800 1:200

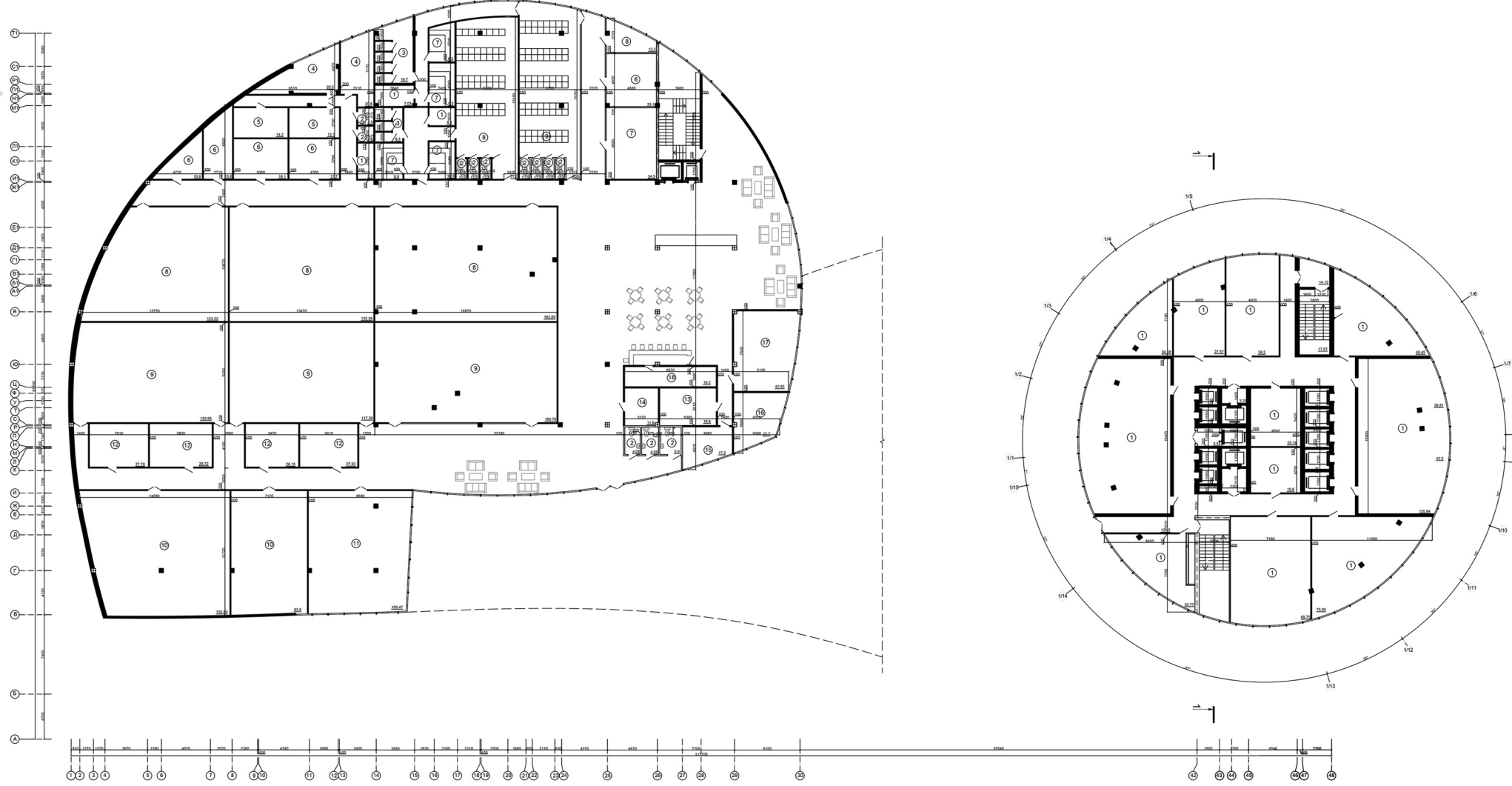
Фасад в осях А-Т1  
1:400



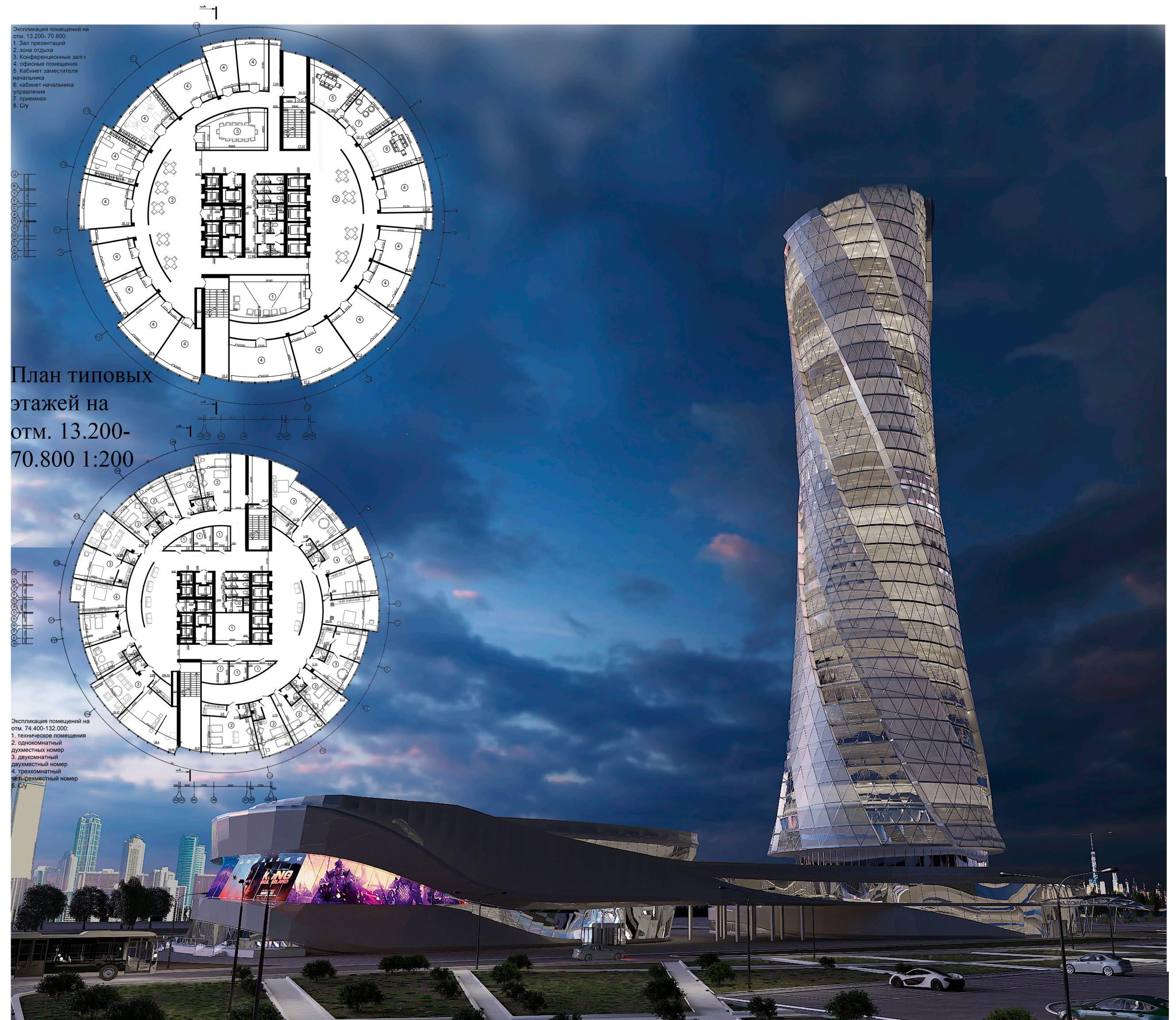
Фасад в осях 1-54  
1:400

- 1. Титульный лист
- 2. Фасад в осях А-Т1
- 3. Фасад в осях 1-54
- 4. План на отм. 0.000
- 5. План на отм. 4.800
- 6. План типовых этажей
- 7. План на отм. 9.600
- 8. План на отм. 13.200-70.800
- 9. План на отм. 13.200-70.800
- 10. План на отм. 13.200-70.800
- 11. План на отм. 13.200-70.800
- 12. План на отм. 13.200-70.800
- 13. План на отм. 13.200-70.800
- 14. План на отм. 13.200-70.800
- 15. План на отм. 13.200-70.800
- 16. План на отм. 13.200-70.800
- 17. План на отм. 13.200-70.800
- 18. План на отм. 13.200-70.800
- 19. План на отм. 13.200-70.800
- 20. План на отм. 13.200-70.800
- 21. План на отм. 13.200-70.800
- 22. План на отм. 13.200-70.800
- 23. План на отм. 13.200-70.800
- 24. План на отм. 13.200-70.800
- 25. План на отм. 13.200-70.800
- 26. План на отм. 13.200-70.800
- 27. План на отм. 13.200-70.800
- 28. План на отм. 13.200-70.800
- 29. План на отм. 13.200-70.800
- 30. План на отм. 13.200-70.800

План на отм. 9.600 1:200



План типовых этажей на отм. 13.200-70.800 1:200



Тема проекта: Многофункциональный офисно-деловой центр  
Номинация: Архитектура  
Автор: Серда Ульяна Дмитриевна  
Руководитель: Карпович Елена Георгиевна

Архитектурно-пространственная композиция проектируемого здания построена на основе двух элементов: башни, которая динамично изменяется в диаметре на протяжении всей своей высоты, с элементами скручивания вокруг своей оси, и стилобатной части, которая имеет плавный переход по всей длине здания. Планировочное решение офисно-делового центра удобно устроена для помещений гостиницы на 670 мест и офисов, которые располагаются в башенной части здания, и имеющие два отдельных входа на первом этаже. А также центр может быть культурной доминантой вследствие расположения в стилобатной части здания кинотеатра на 580 мест, спортивного зала, учебных помещений и ресторанов. Территория включает в себя необходимую инфраструктуру, предназначенную для комфортного посещения центра.