

ФОРМИРОВАНИЕ ЖИЛОЙ ЗАСТРОЙКИ ДОМАМИ МАЛОЙ И СРЕДНЕЙ ЭТАЖНОСТИ



Фотофиксация территории с дрона



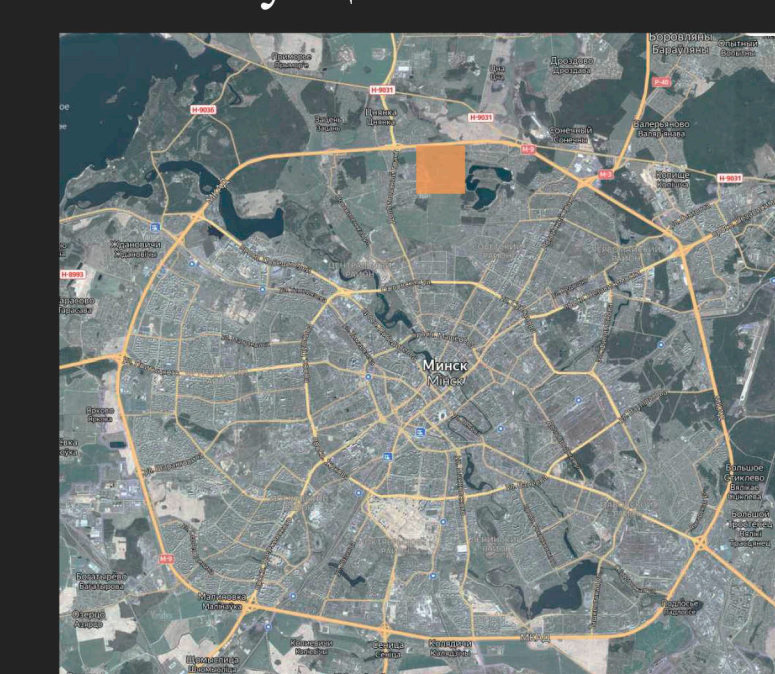
Вид из парка



Центральный парк



Ситуационный план

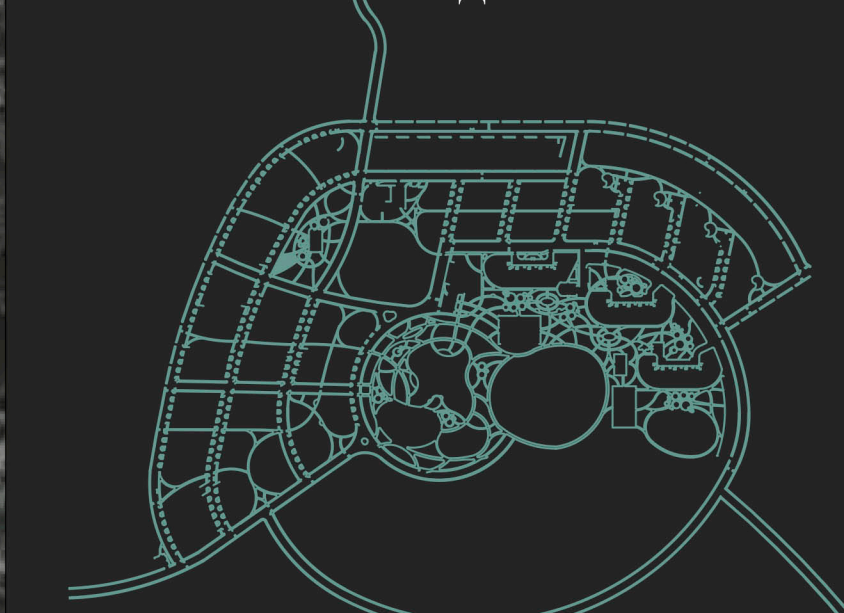


- Территория застройки

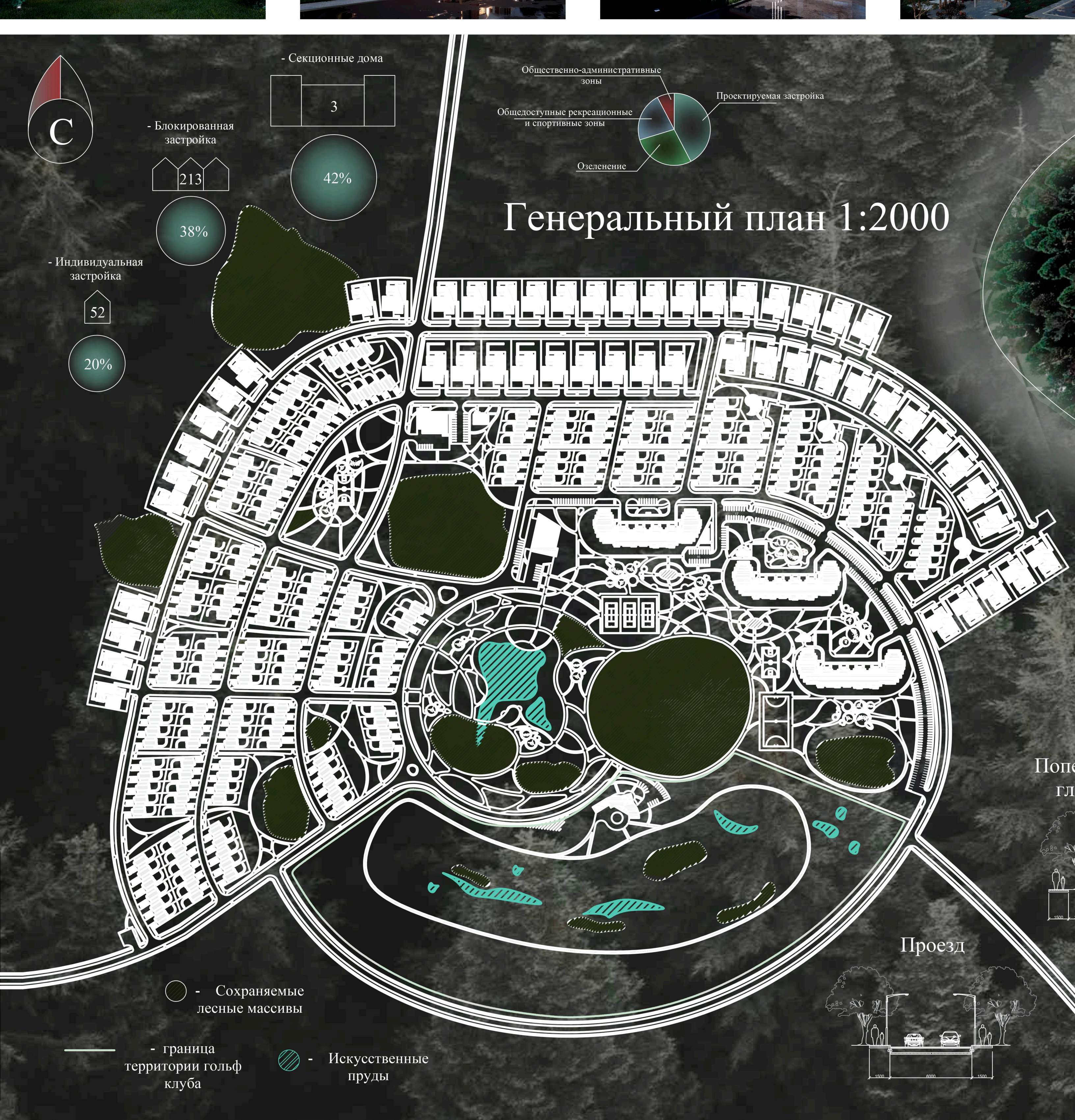
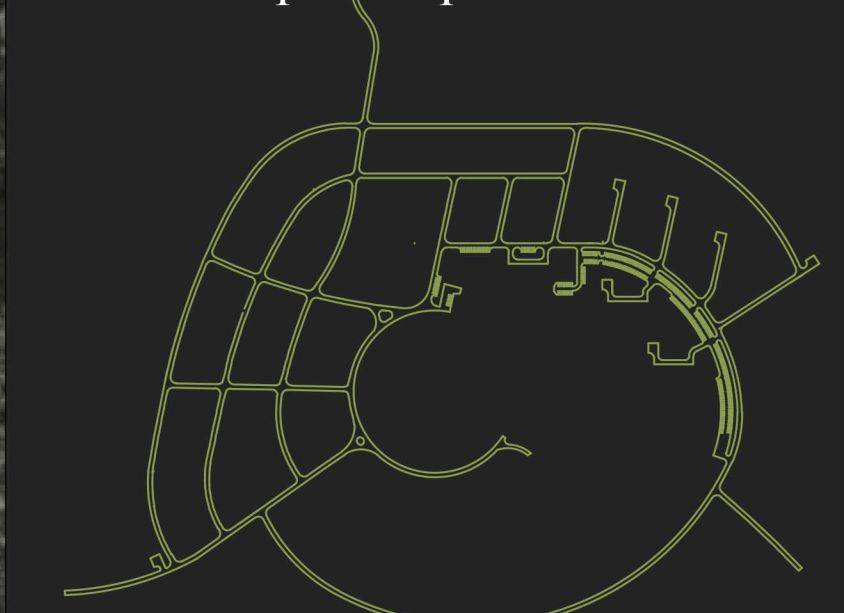
План зеленых насаждений



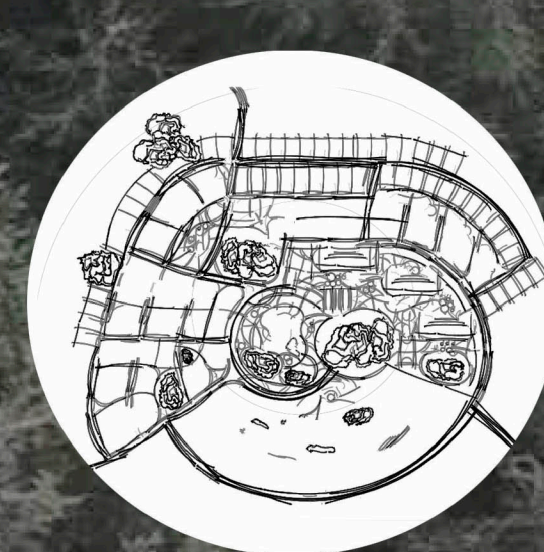
Пешеходная схема



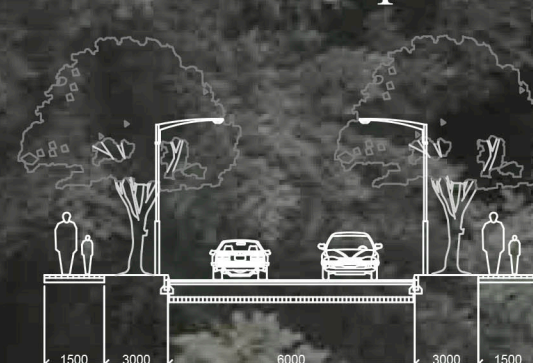
Транспортная схема



Эскиз-схема



Поперечный профиль главной дороги



Проезд

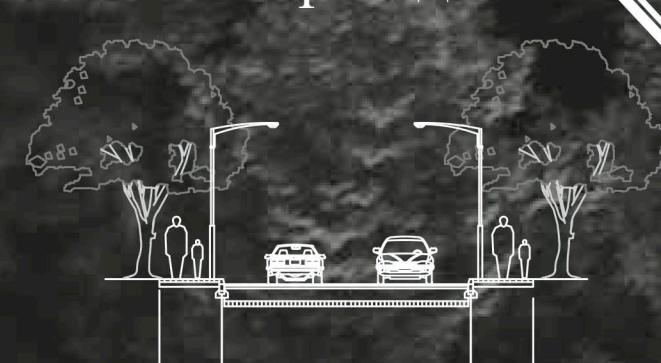
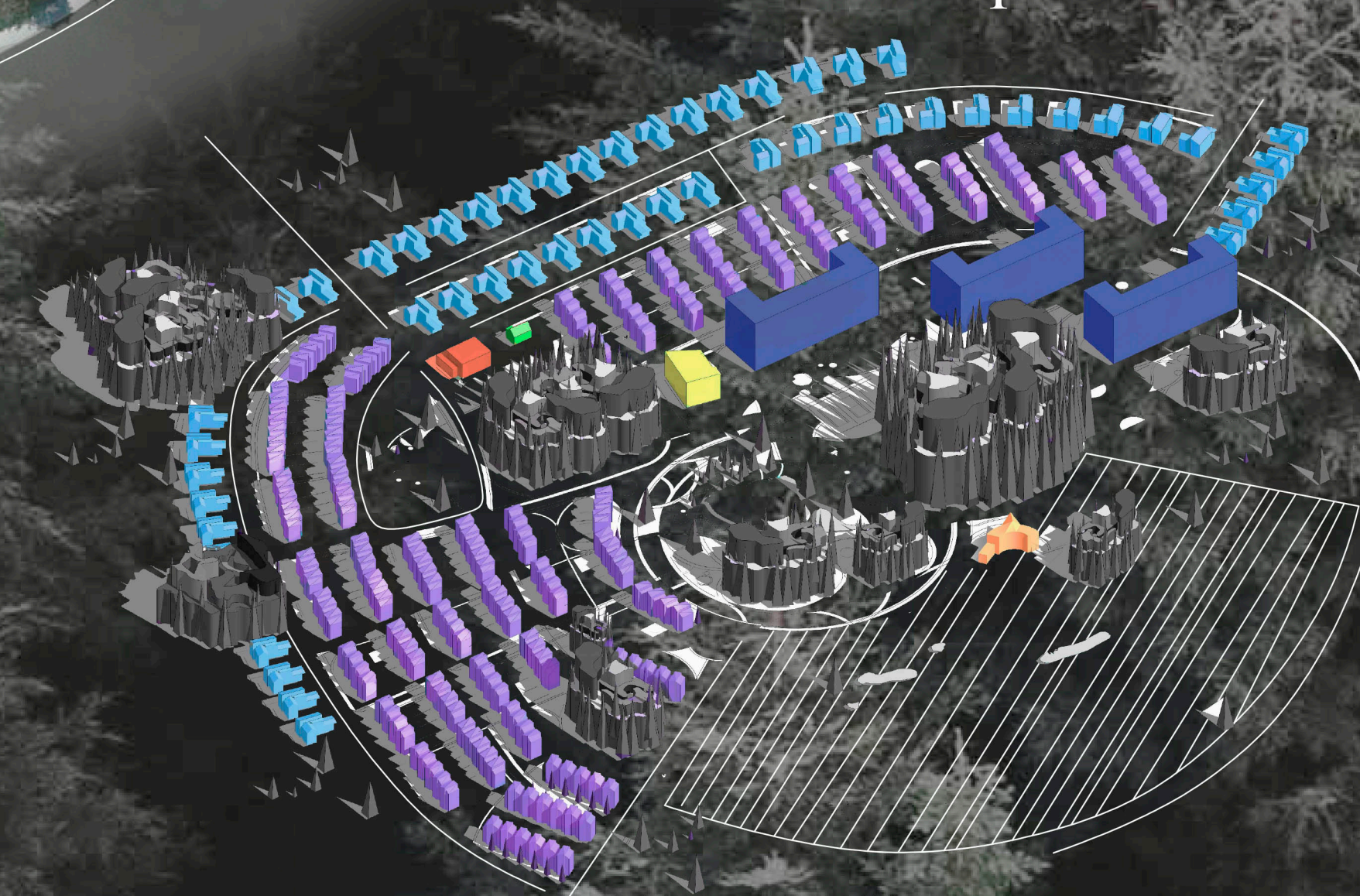


Схема застройки



- Секционные дома
- Здание администрации
- Общественный центр торговли
- Фельдшерско-акушерский пункт
- Блокированная застройка
- Индивидуальная застройка
- Территория гольф-клуба
- Здание гольф-клуба

Тема проекта: Формирование жилой застройки домами малой и средней этажности

Номинация: Градостроительство

Автор проекта: Жариков Глеб Сергеевич.

Руководитель проекта: Карпович Елена Георгиевна

Место формирования жилой группы "Биосфера" располагается в её центре являясь её ядром. Парк с расположенным в нём прудом как и ядро клетки хранит в себе жизнь и человек, решивший отдохнуть после работы предпочтёт это место в качестве лучшего варианта для этого. Близость с природой является очень важным в жизни каждого человека, которого он всё больше и больше лишается загоняя себя в бетонные города без зелени. На территории парка сохранён лесной массив, подобно ДНК связывающей нас с нашими далёкими предками, связывает нас с природой ведь сохранён в первозданном виде.

