

ФАСАД В ОСЯХ 1-27

ФАСАД В ОСЯХ А-Ц

РАЗРЕЗ 2-2

РАЗРЕЗ 1-1



ГЕНЕРАЛЬНЫЙ ПЛАН

ЭКСПЛИКАЦИЯ

1. Запроектированное здание
2. Здание обслуживания и хранения канализации
3. Здание раздевалок
4. Баскетбольная площадка
5. Скейт-парк
6. Спортивная площадка
7. Рекреационная зона
8. Гостевая стоянка на 78 м/м
9. Автостоянка на 7 м/м
10. Автостоянка на 12 м/м
11. Хозяйственная площадка

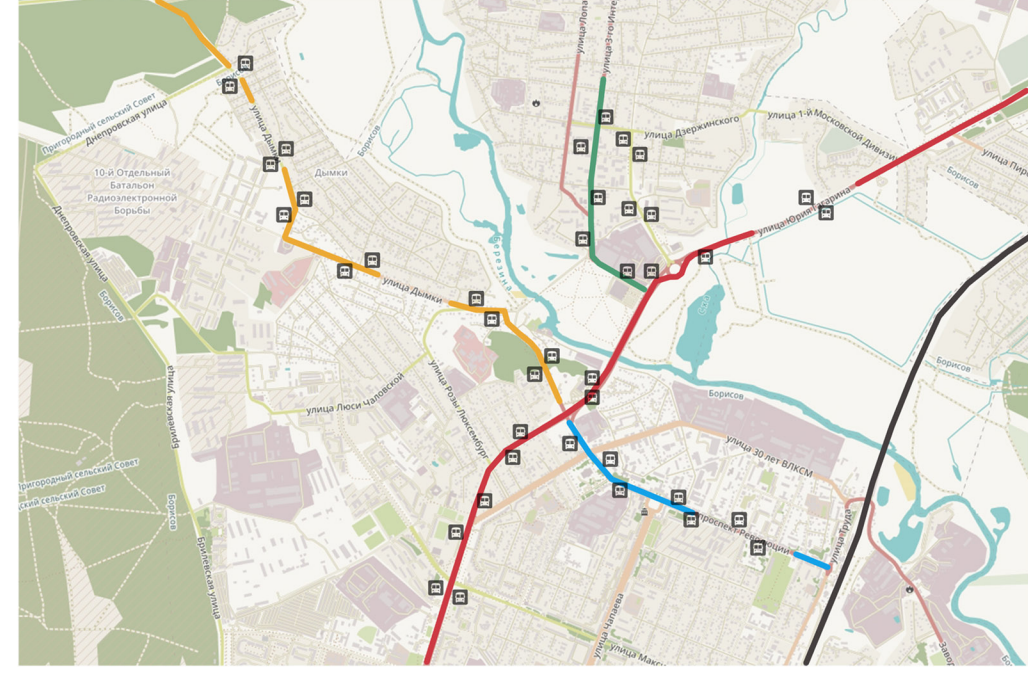
СИТУАЦИОННАЯ СХЕМА



СХЕМА ОКРУЖАЮЩЕЙ ЗАСТРОЙКИ



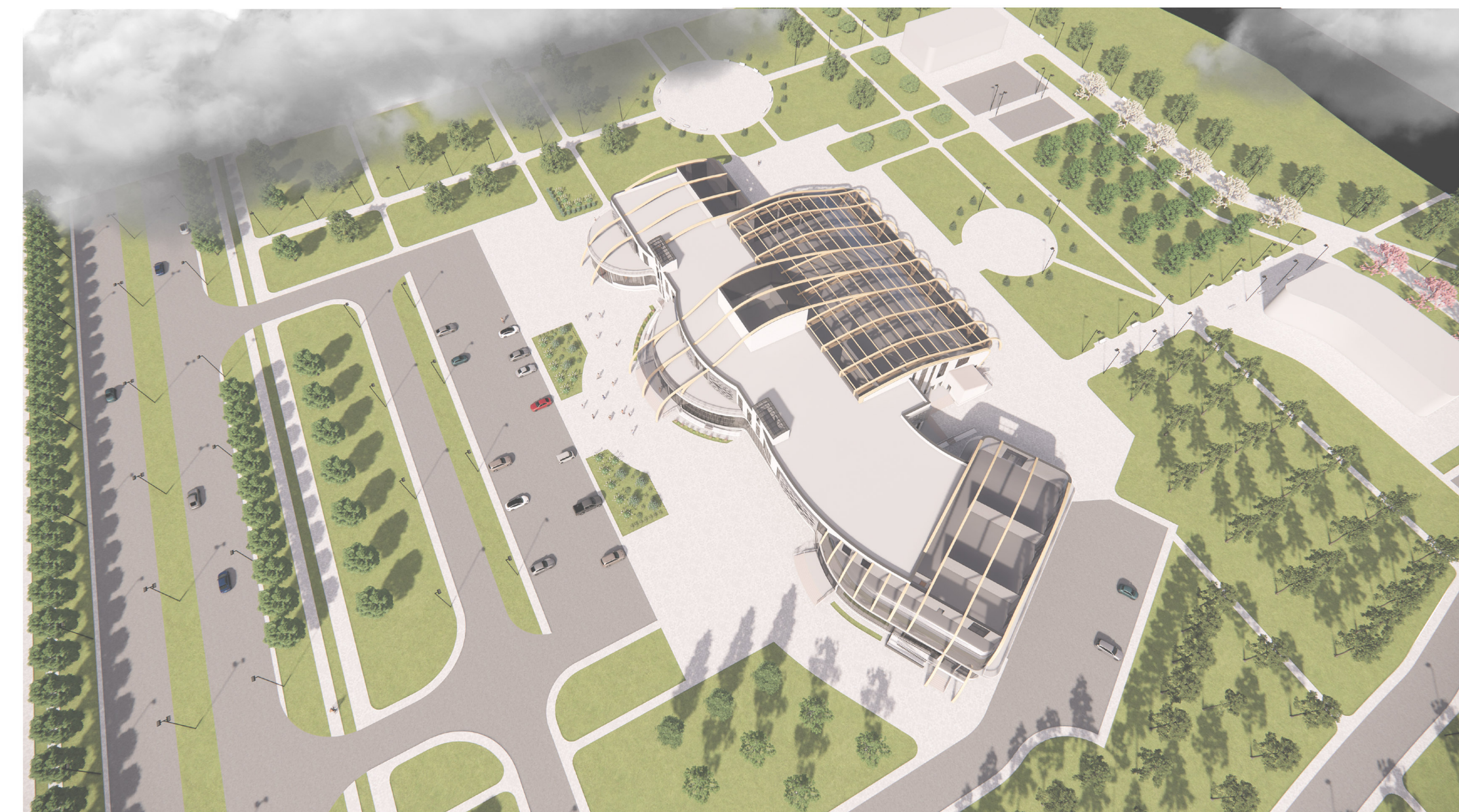
ТРАНСПОРТНАЯ СХЕМА



УСЛОВНЫЕ ОБОЗНАЧЕНИЯ

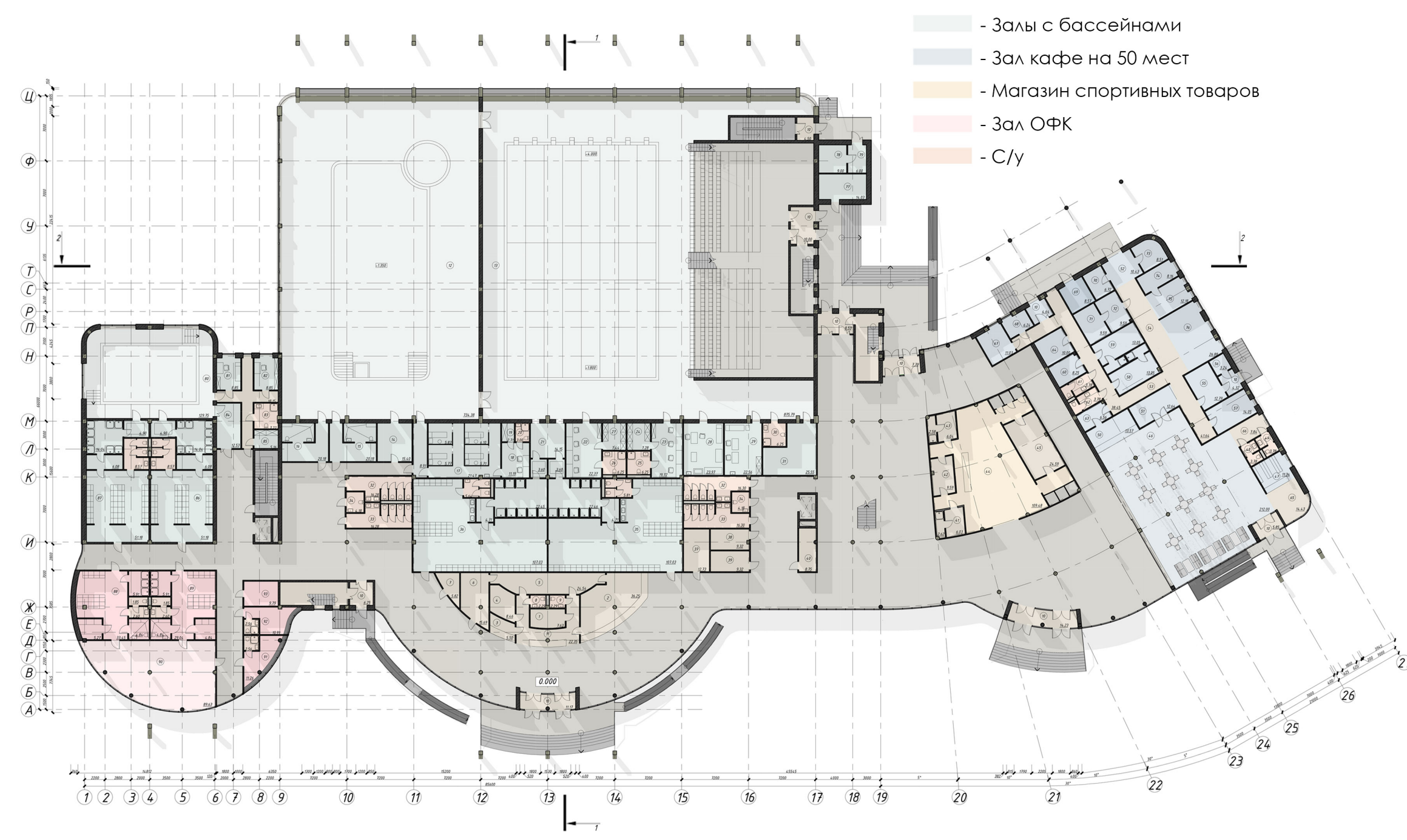
- Автобусная остановка
- Улица Юрия Гагарина
- Проспект Революции
- Улица Дымки
- Улица III Интернационала
- Ж/Д пути
- Жилая
- Промышленная
- Общественная
- Проектируемое здание

МНОГОФУНКЦИОНАЛЬНЫЙ СПОРТИВНО-ОЗДОРОВИТЕЛЬНЫЙ КОМПЛЕКС



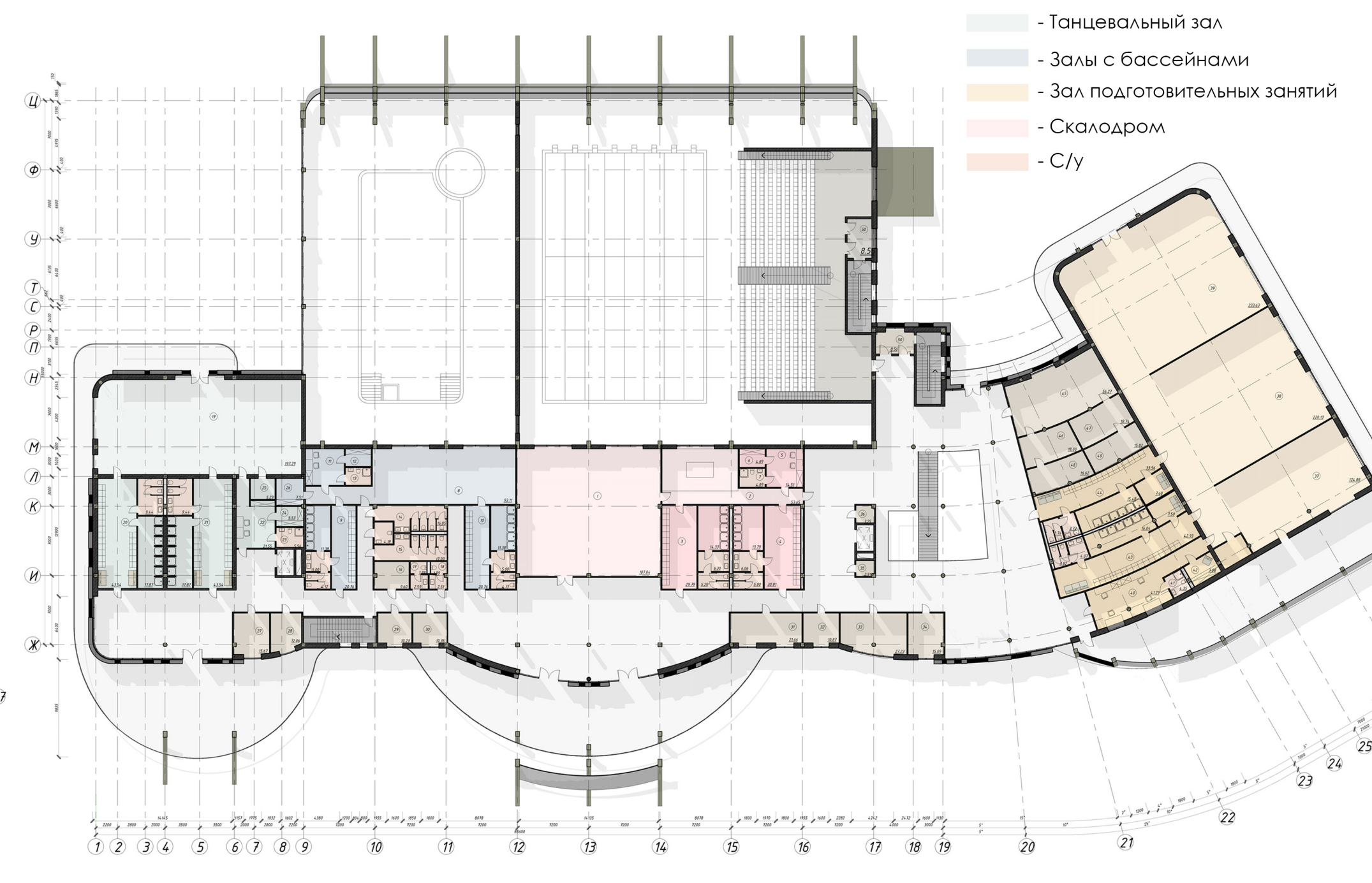
ПЛАН НА ОТМЕТКЕ 0.000

- Залы с бассейнами
- Зал кафе на 50 мест
- Магазины спортивных товаров
- Зал ОФК
- С/у



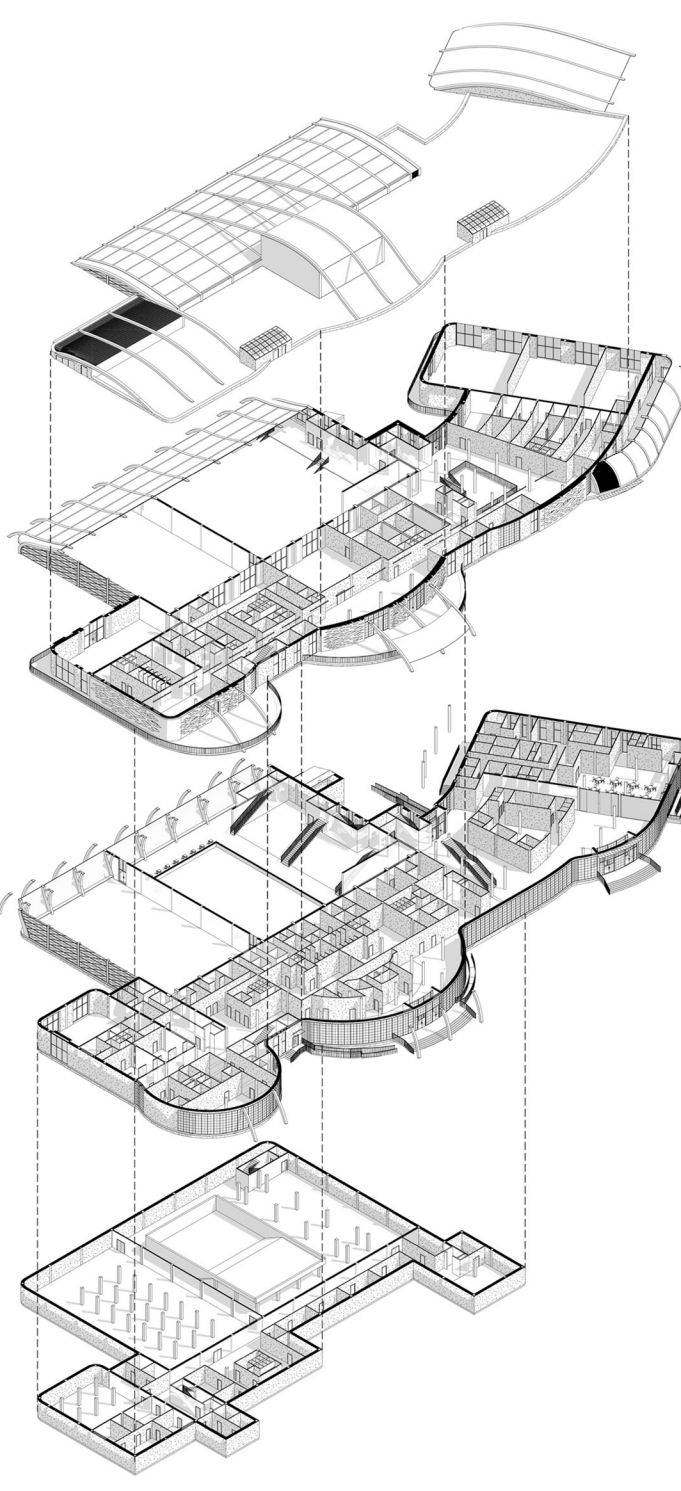
ПЛАН НА ОТМЕТКЕ +4.800

- Танцевальный зал
- Залы с бассейнами
- Зал подготовительных занятий
- Складом
- С/у



ПЛАН НА ОТМЕТКЕ -4.500

- Чаша бассейна
- Комната персонала
- С/у
- Прачечная
- Технические помещения



НАЗВАНИЕ ТЕМЫ ПРОЕКТА: «МНОГОФУНКЦИОНАЛЬНЫЙ СПОРТИВНО-ОЗДОРОВИТЕЛЬНЫЙ КОМПЛЕКС»

НОМИНАЦИЯ: Архитектура

АВТОР ПРОЕКТА: Брыжахин Максим Вячеславович, учащийся 4 курса группы 8193.

РУКОВОДИТЕЛЬ ПРОЕКТА: Беляева Елена Сергеевна

Запроектирован комплекс в городе Борисове, Минской области. В настоящее время остро, как никогда, перед человеком стоит вопрос сохранения и укрепления собственного здоровья, а для этого всё большее количество людей начинают заниматься спортом. Так как местоположение комплекса проектируется в окружении естественного природного ландшафта, было принято решение об использовании в отделке здания только натуральных и экологических материалов. На всех фасадах здания предусмотрены декоративные элементы, напоминающие форму рыбки. Это обусловлено тем, что здание СОК располагается вблизи реки Березина и, тем самым, поддерживается идея взаимоотношений человека с природой. Овальная форма центрального входа поддерживается такой же формой фасада. Покрытие над бассейном выполнено с помощью большепролетных клееных деревянных конструкций, которые плавно переходят на главный фасад здания. Благодаря проведению улучшающих операций, древесина наделяется высокими пластическими и конструктивными возможностями. Специально обработанная древесина прекрасно работает в условиях повышенной влажности. Запроектированный объект обеспечивает все необходимые условия для проведения качественных занятий спортом и отдыха горожан и гостей города.