

Ситуационный план



Экспликация генплана

- 1-проектируемое здание
- 2-площадка для здания
- 3-тротуар
- 4-парковка
- 5-проезжая часть



Генеральный план

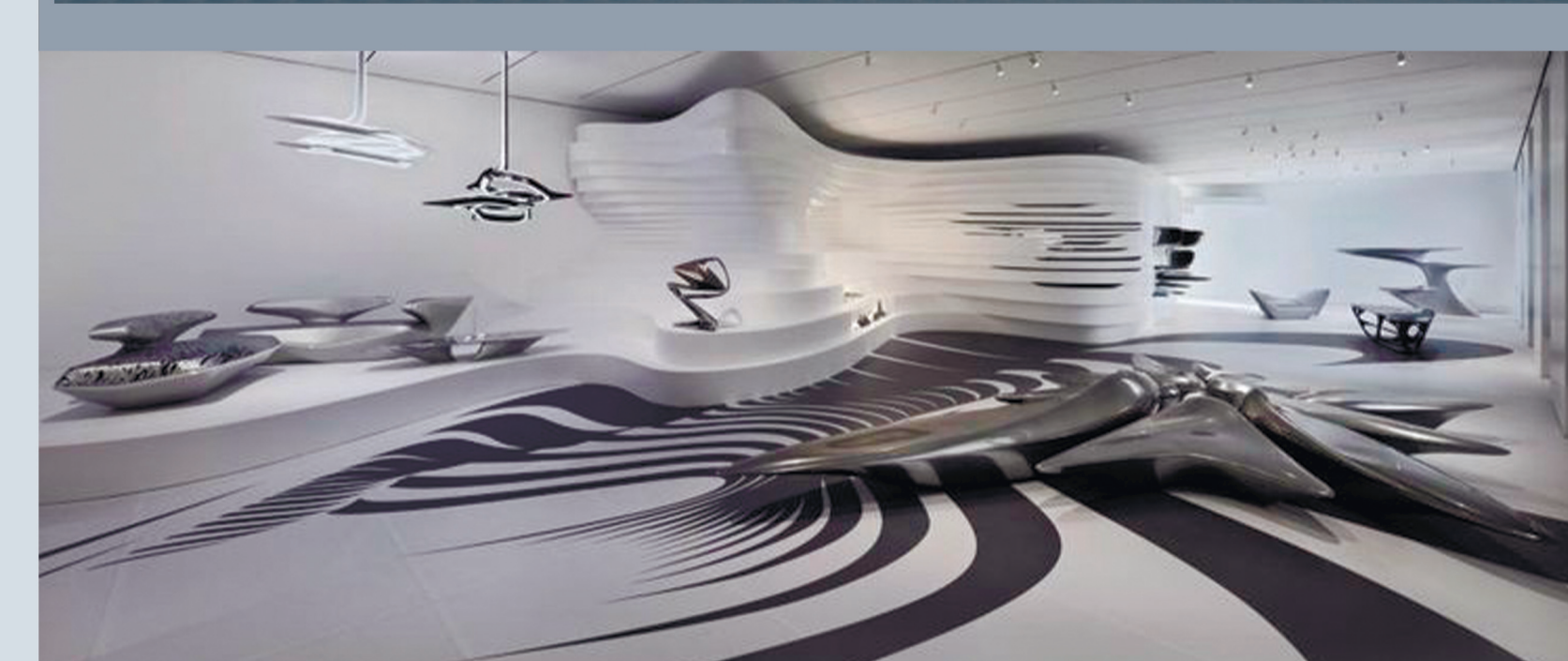
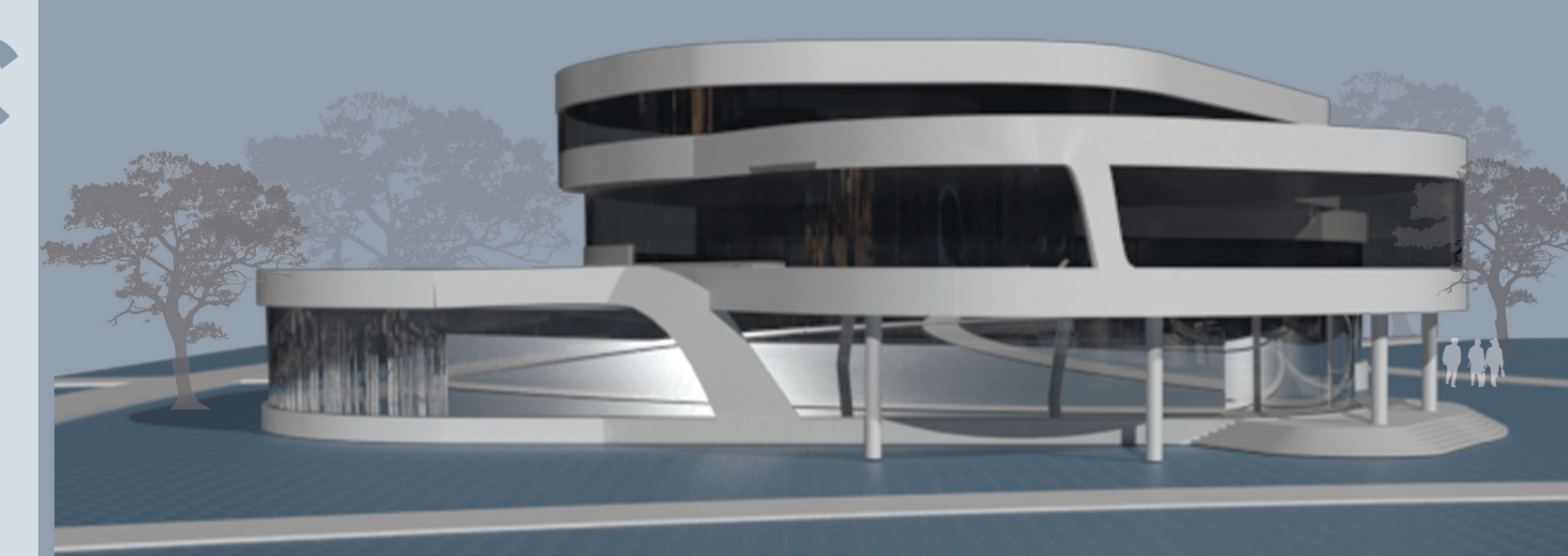
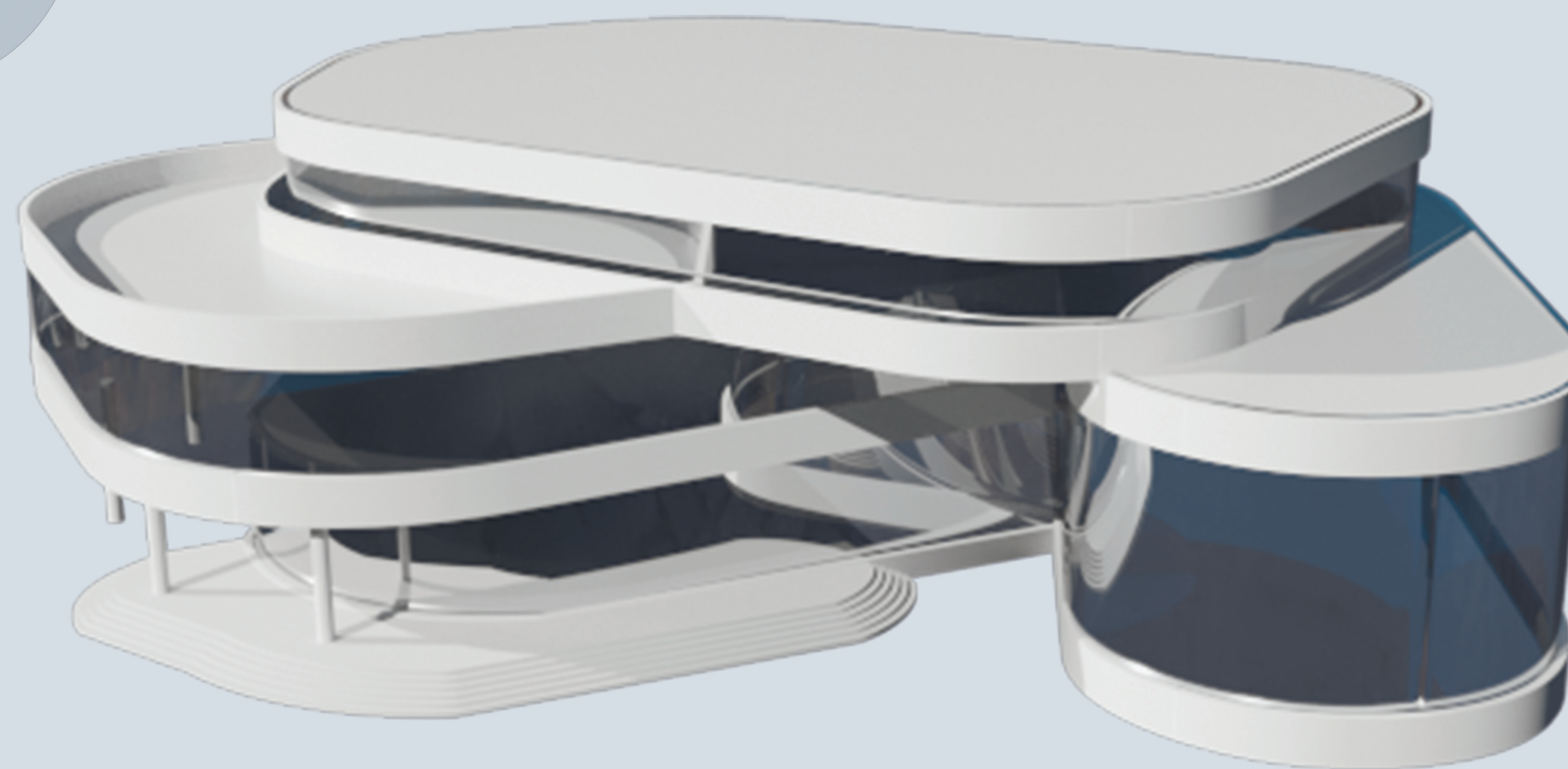
Фасад в осях А-З



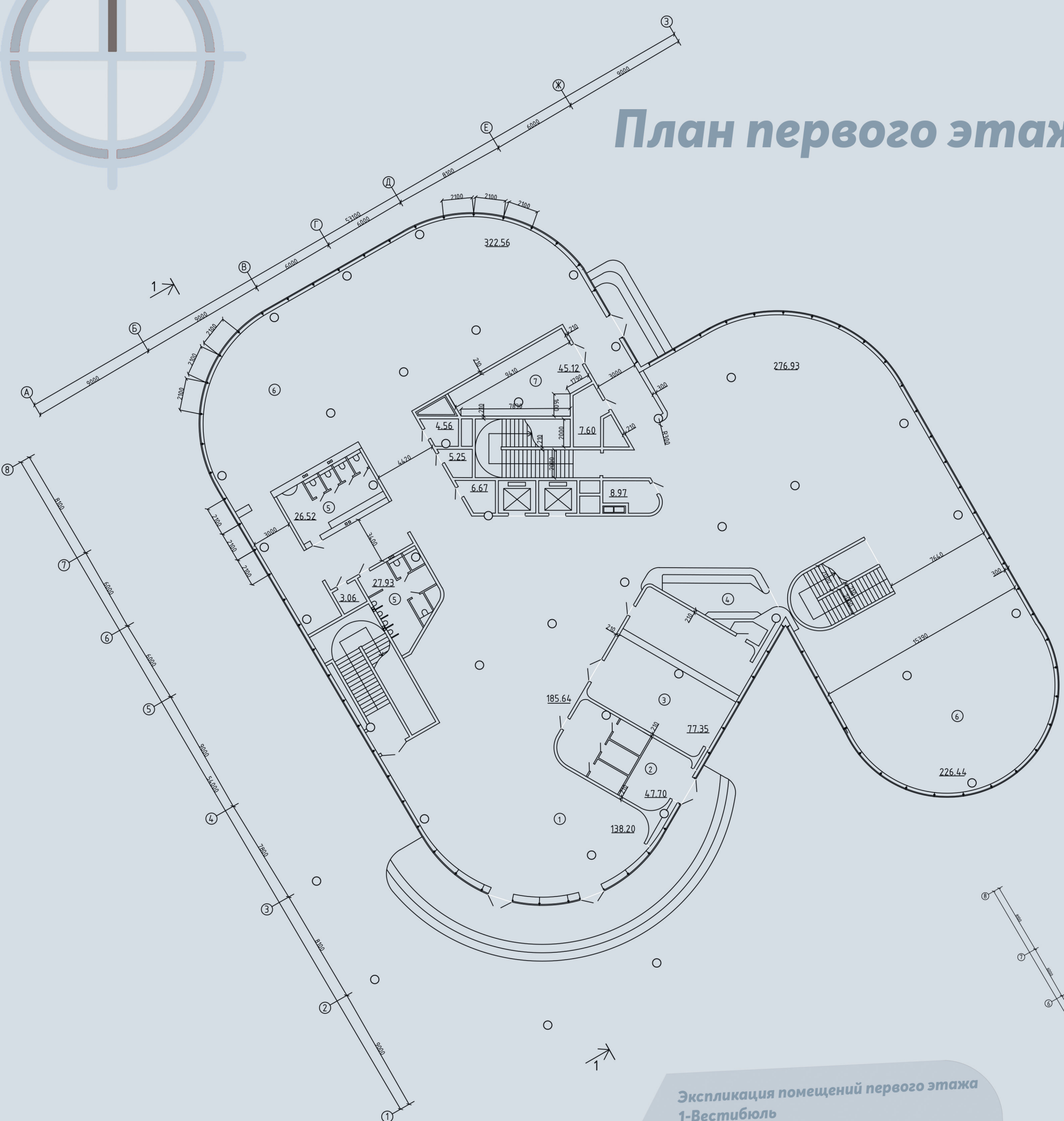
Фасад в осях 1-8



## КУЛЬТУРНО-ВЫСТАВОЧНЫЙ КОМПЛЕКС



План первого этажа



План второго этажа



План третьего этажа



Экспликация помещений первого этажа

- 1-Вестибюль
- 2-Кассы
- 3-Гардероб
- 4-Буфет
- 5-Туалеты
- 6-Выставочный зал
- 7-Складское помещение

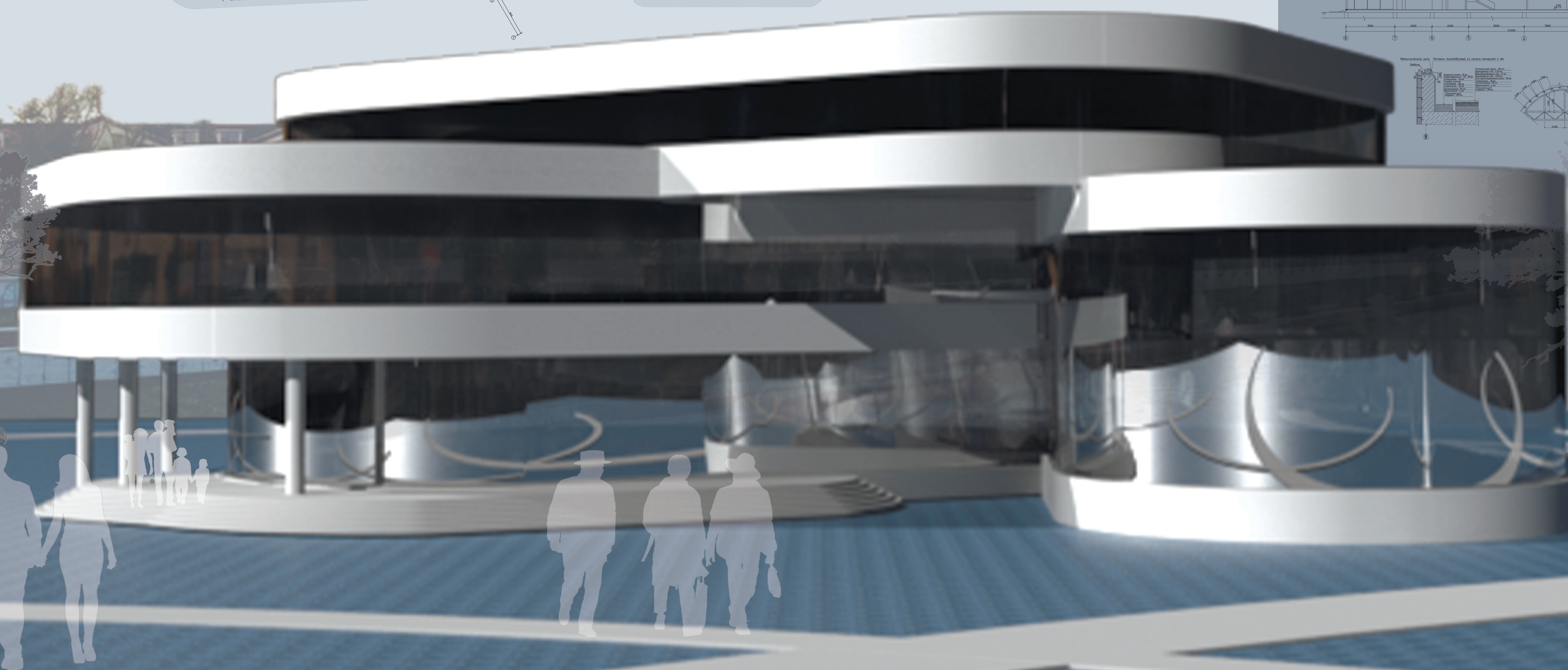
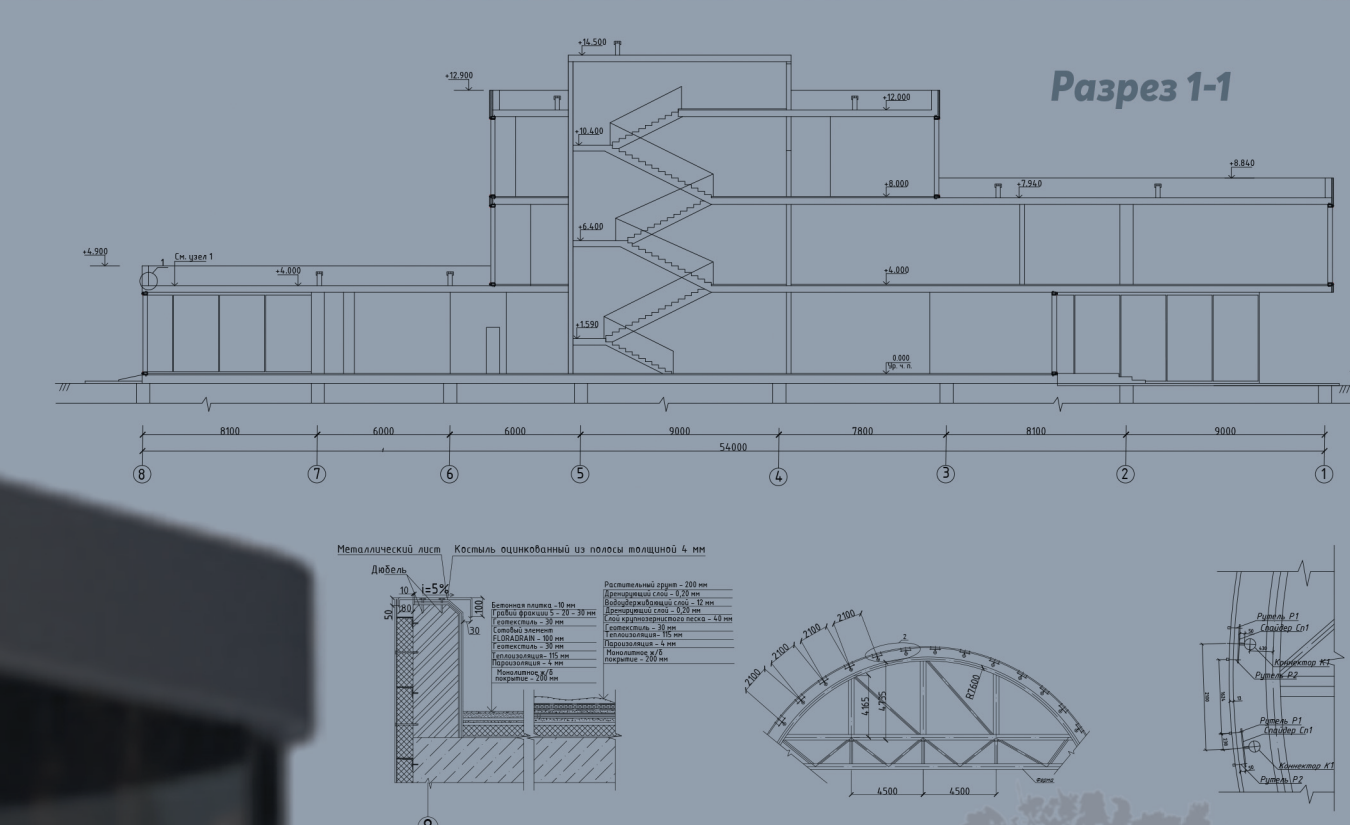
Экспликация помещений второго этажа

- 1-Зона отдыха
- 2-Выставочный зал
- 3-Третьяки
- 4-Смотровая терраса

Экспликация помещений третьего этажа

- 1-Выставочный зал
- 2-Зона отдыха
- 3-Конференц-зал
- 4-Административные помещения
- 5-Туалет
- 6-Смотровая терраса

Разрез 1-1



НАЗВАНИЕ ПРОЕКТА: «Культурно-выставочный комплекс»

АВТОР ПРОЕКТА: Анищенко Ангелина Викторовна, учащаяся 4 курса, группы 8192, 19 лет. РУКОВОДИТЕЛЬ ПРОЕКТА: Бачило Диана Витальевна, преподаватель 1-й квалификационной категории учреждения образования «МГАСК»

АННОТАЦИЯ: В последние годы организация выставочно-ярмарочных мероприятий в нашей стране растёт. Но на сегодняшний день есть недостаток выставочных площадей. По этой причине мной была выбрана тема дипломного проекта «Культурно-выставочный комплекс». Образ здания навеян плавным рельефом местности, спокойным течением реки Свислочь, вблизи выбранной площадки для строительства. Благодаря своей легкой и изящной форме спроектированный объект вписывается в окружающую среду. Здание состоит из трех этажей, имеющих форму гипсэллипса. В здании запроектированы выставочные пространства, административные помещения, складские помещения.

На 2-ом и 3-ем - смотровая терраса, с которой открывается прекрасный вид на реку Свислочь. Проект благоустройства территории включает площадки для выставок и культурно-ярмарочных мероприятий, зоны отдыха, продуманное озеленение. Здание запроектировано с учётом требований СНиП РБ.

НОМИНАЦИЯ: «Архитектура»