

ПРОЕКТ АВТОМОБИЛЬНОГО ТОННЕЛЯ В РАЙОНЕ ГОРОДА ЦЕЛЛА-ФРИДЕБАХ (ГЕРМАНИЯ)

*Терешко Сергей Иванович, студент 3-го курса
кафедры «Мосты и тоннели»*

*Белорусский национальный технический университет, г. Минск
(Научный руководитель – Яковлев А.А., старший преподаватель)*

В моём проекте, был запроектирован автомобильный тоннель в районе городов Целла-Фридебах (Германия). Из-за рельефа из пункта А в пункт Б добраться проблематично. Тоннель между этими пунктами поможет исправить данную ситуацию.

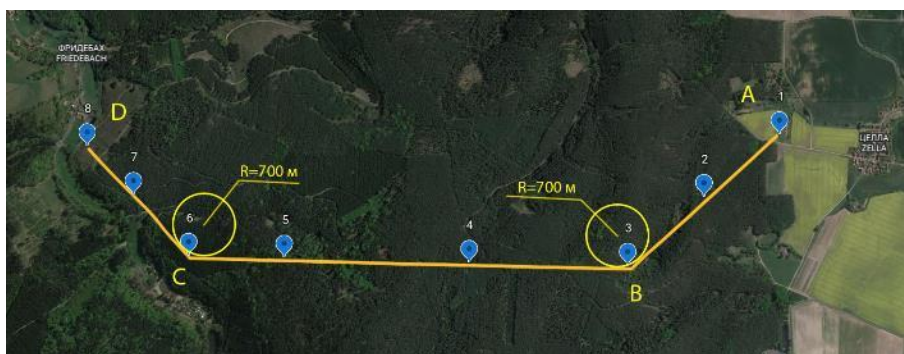


Рисунок 1 – План трассы

Проектом строительства предусмотрено прохождение тоннеля длиной 3,68 км с двумя поворота радиусом по 700 метров каждый. Максимальный уклон проезжей части не превышает до 5‰ (Рис. 2). Расчетная скорость движения автомобильного транспорта в тоннеле будет составлять 100-120 км/ч.

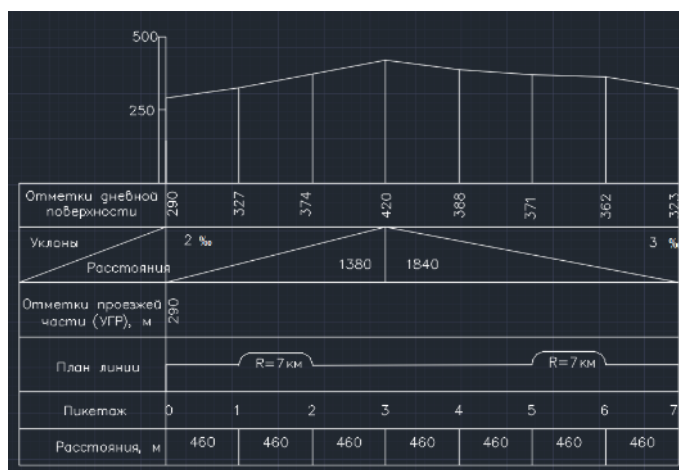


Рисунок 2 – Продольный профиль трассы

На входе (выходе) из тоннеля были запроектированы порталы (Рис. 3,4). Портал представляет конструктивно-архитектурное решение, рядом с которым будут размещаться необходимые для полного функционирования подземной магистрали системы, расположенные в соседнем сооружении. Большая часть здания будет предоставляться арендаторам, которые смогут разместить внутри объекты социального и логистического назначения.

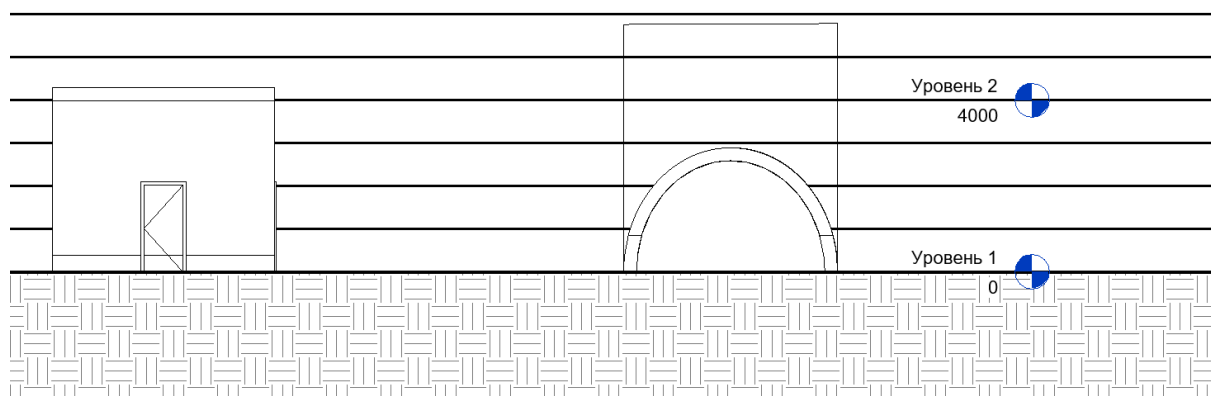


Рисунок 3 – Южный фасад

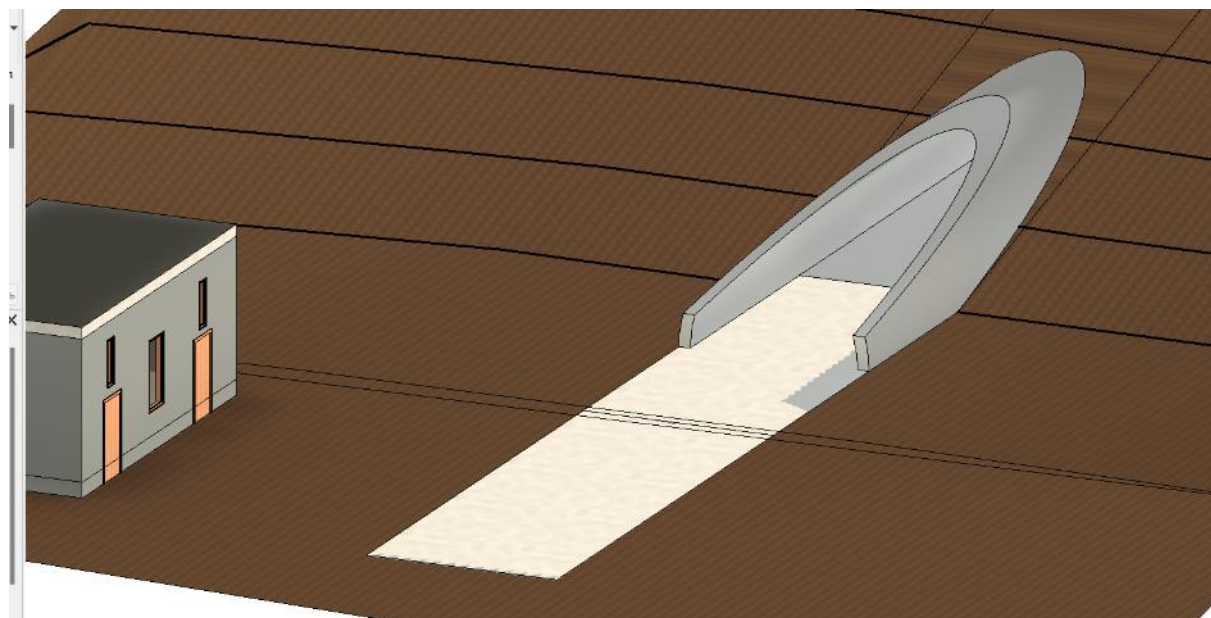


Рисунок 4 – Общий вид портала

Литература:

1. Демьянушко И. В., Общев А. Г., Сторожев С. А. Важная роль тросовых ограждений // Автомобильные дороги. -2012. -№3. – С.74-80.
2. Демьянушко И.В. Тросовые ограждения – новое в обеспечении безопасности на автомобильных дорогах // Для всех, кому дороги дороги. – 2012. - №19 – С. 28-29