

## ПРОЕКТ АВТОМОБИЛЬНОГО ТОННЕЛЯ В РАЙОНЕ ГОРОДА ЗИЛЬЦ-ВАЛЬД (ГЕРМАНИЯ)

*Зенько Артём Александрович, студент 3-го курса  
кафедры «Мосты и тоннели»*

*Белорусский национальный технический университет, г. Минск  
(Научный руководитель – Яковлев А.А., старший преподаватель)*

В моём проекте, был запроектирован автомобильный тоннель в районе городов Зильц-Вальд (Германия). Подземное сооружение позволит сократить транспортные расходы компаний, откроет новый туристический маршрут и разгрузит наиболее загруженные участки автомобильных дорог.

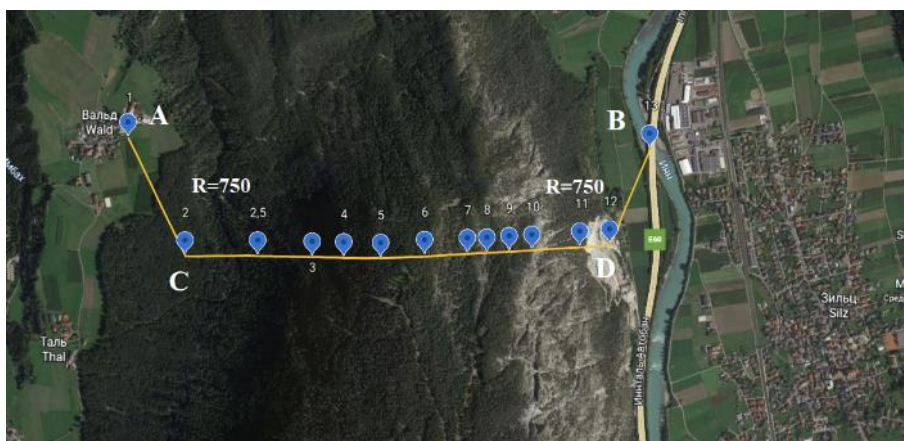


Рисунок 1 – План трассы

Проектом строительства предусмотрено прохождение тоннеля длиной 3,25 км с двумя углами поворота радиусом по 750 метров каждый. Максимальный уклон проезжей части не превышает до 15‰ (Рис. 2). Расчетная скорость движения автомобильного транспорта в тоннеле будет составлять 100-120 км/ч.

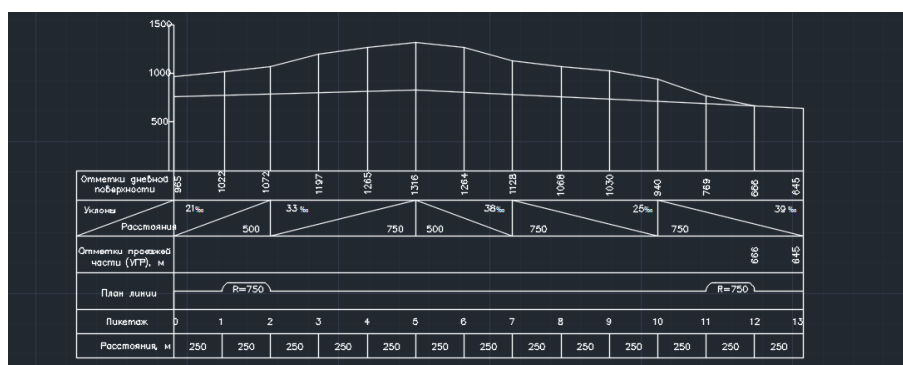


Рисунок 2 – Продольный профиль трассы

На входе (выходе) из тоннеля были запроектированы порталы (Рис. 3,4,5). Портал представляет конструктивно-архитектурное решение, рядом с которым будут размещаться необходимые для полного функционирования подземной магистрали системы, расположенные в соседнем сооружении.

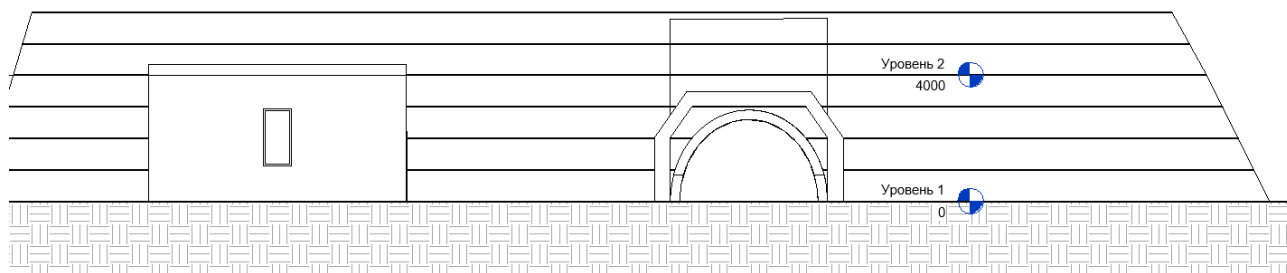


Рисунок 3 – Южный фасад

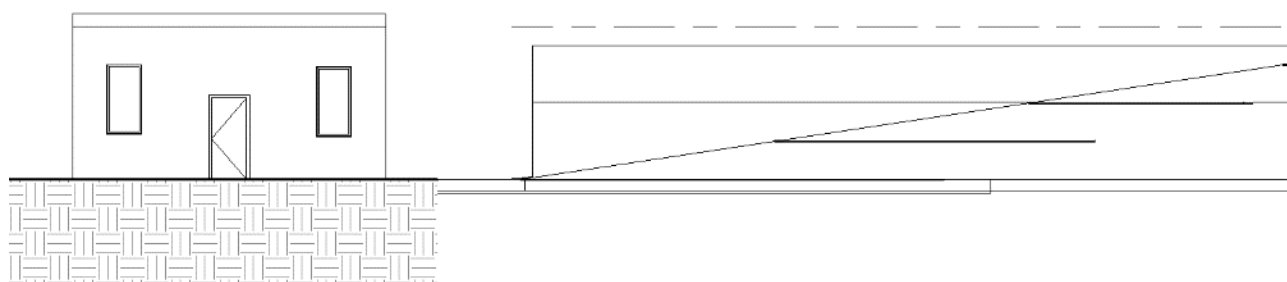


Рисунок 4 – Восточный фасад

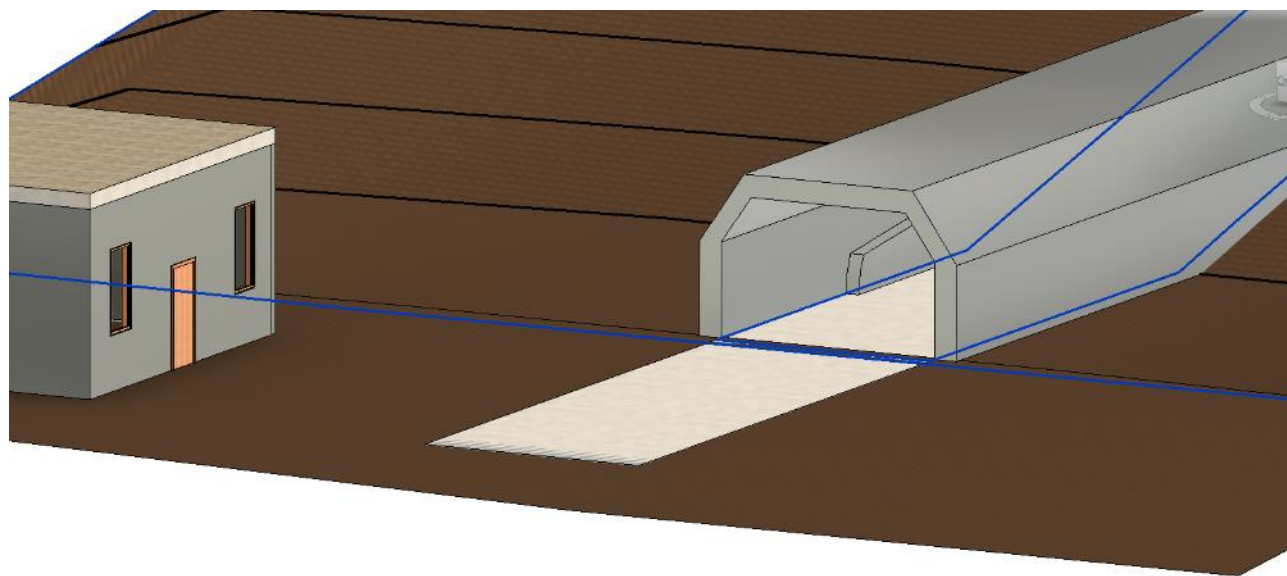


Рисунок 5 – Общий вид портала

Большая часть здания будет предоставляться арендаторам, которые смогут разместить внутри объекты социального и логистического назначения.