

МНОГОФУНКЦИОНАЛЬНАЯ ПОДЗЕМНАЯ РАЗВЯЗКА В ГОРОДЕ ГРОДНО НА ПЕРЕСЕЧЕНИИ УЛИЦ СОВЕТСКИХ ПОГРАНИЧНИКОВ И ПОПОВИЧА

*Дейко Вадим Витальевич, студент 4-го курса
кафедры «Мосты и тоннели»*

*Белорусский национальный технический университет, г. Минск
(Научный руководитель – Яковлев А. А., старший преподаватель)*

Для строительства многофункциональной подземной развязки был выбран город Гродно, Беларусь. Население Гродно составляет 370 000 человека. Плотность 2500 чел./км². Город славится своими узкими улицами и плотной застройкой. Мной было выбрано пересечение оживленных улиц Советских пограничников и поповича. Моей задачей было разгрузить пересечение этих улиц. Проект предусматривает сооружение подземной развязки. Многофункциональная развязка приведет к улучшению транспортной системы в городе. Проектом строительства предусмотрено несколько тоннелей с несколькими полосами движения. Расчетная скорость движения автомобильного потока в тоннеле должна составлять примерно 80-100км/ч (Рис.1). Продольный профиль местности представлен на (Рис.2).

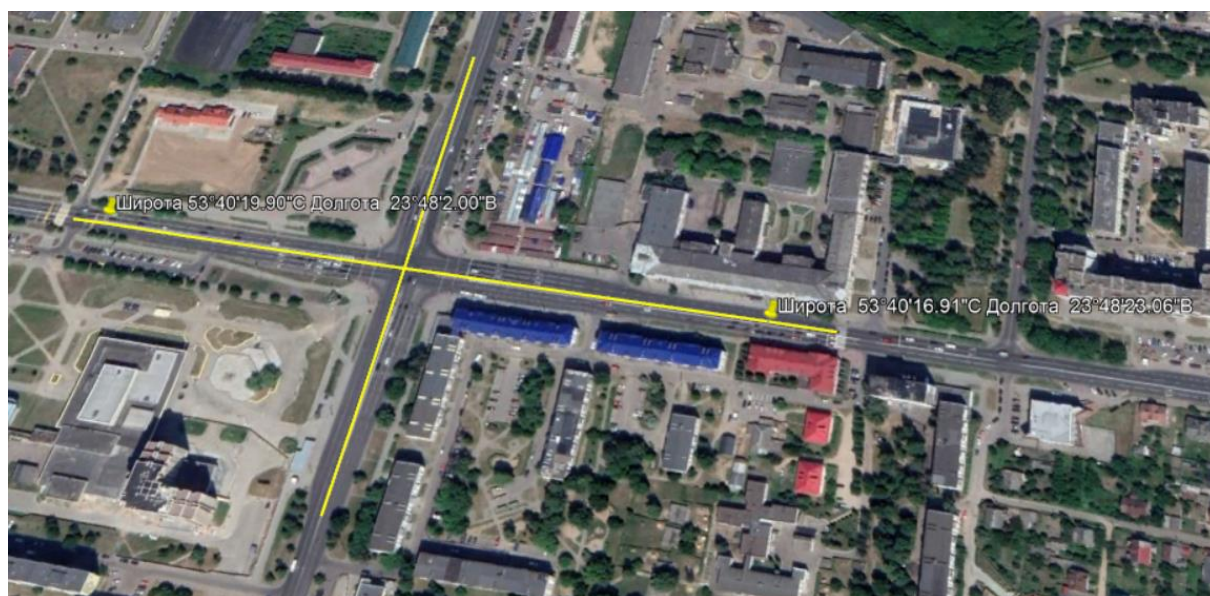


Рисунок 1 – План местности

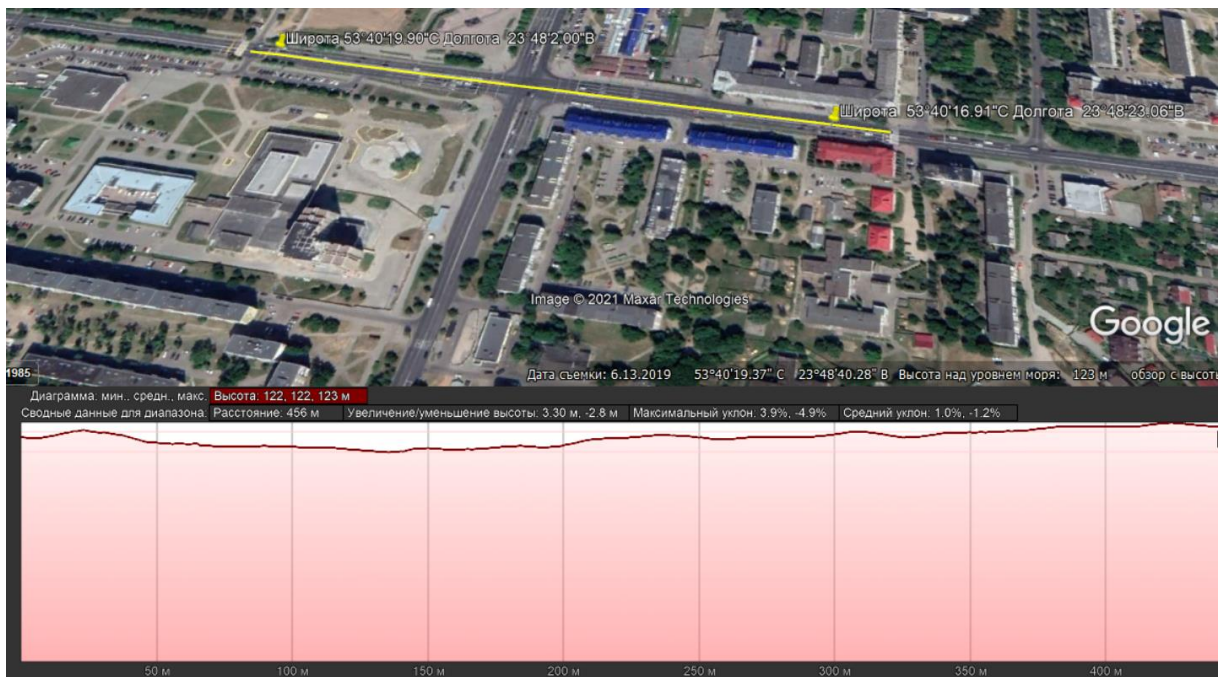


Рисунок 2 – Продольный профиль местности

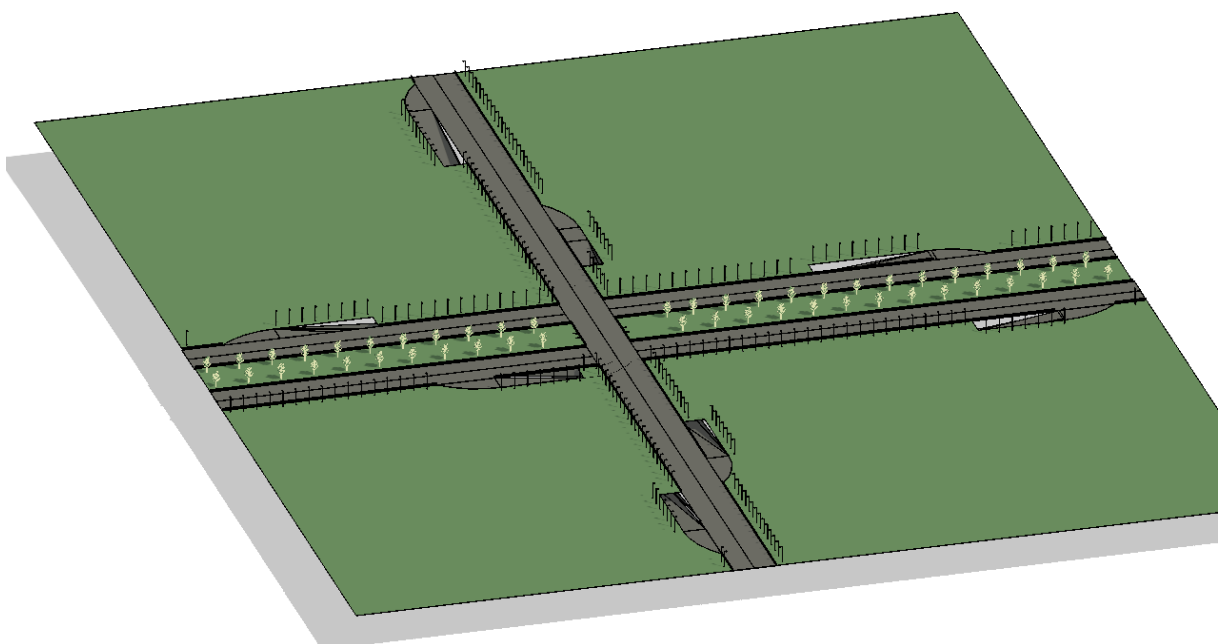


Рисунок 3 – Многофункциональная развязка

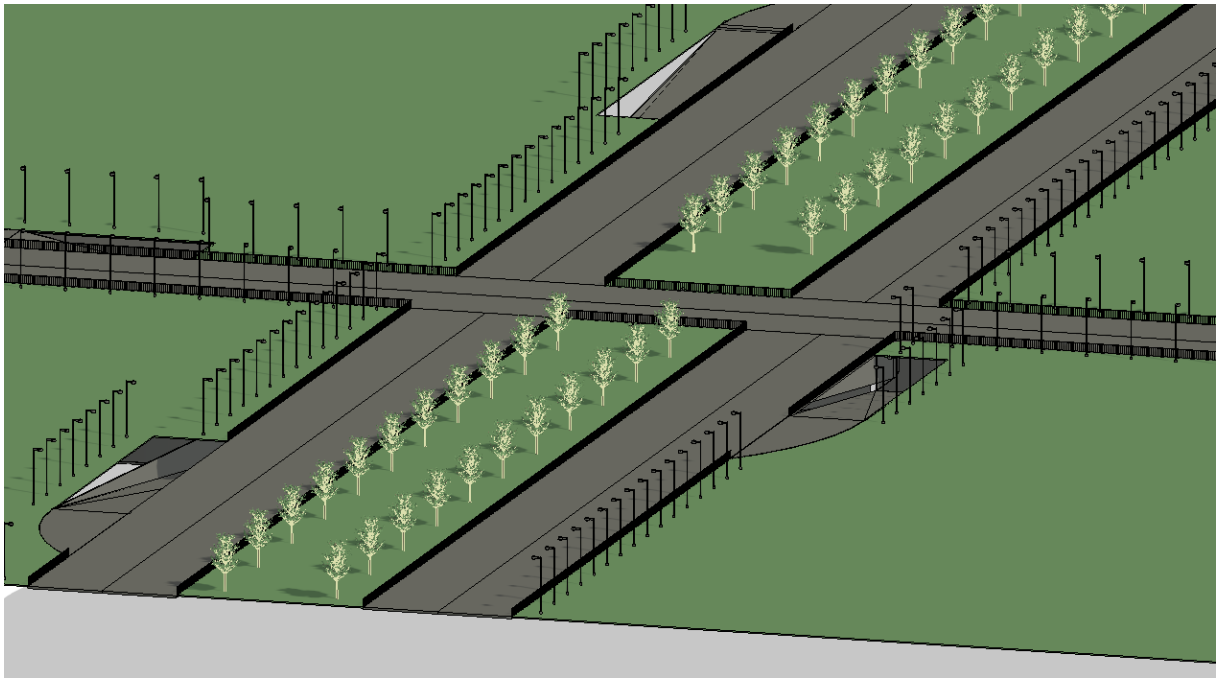


Рисунок 4 – Общий вид портала

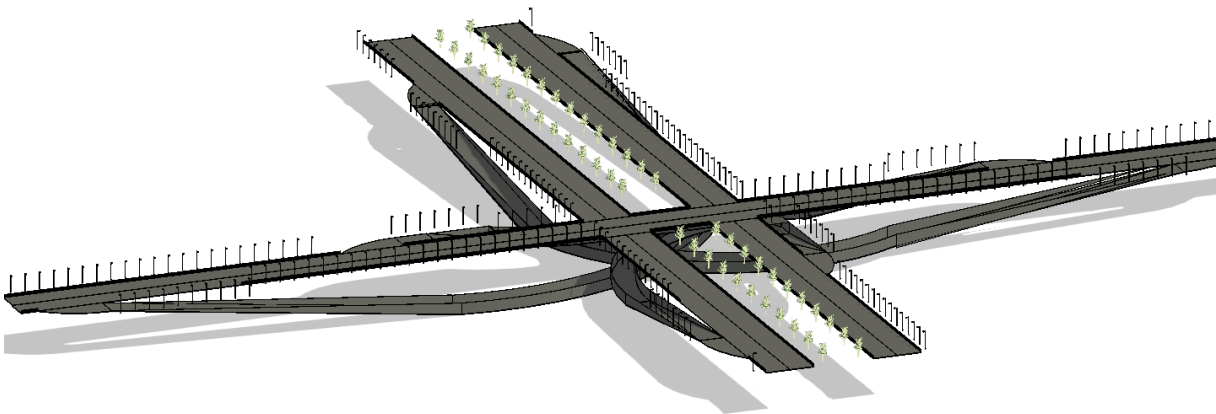


Рисунок 5 – Схема движения в развязке

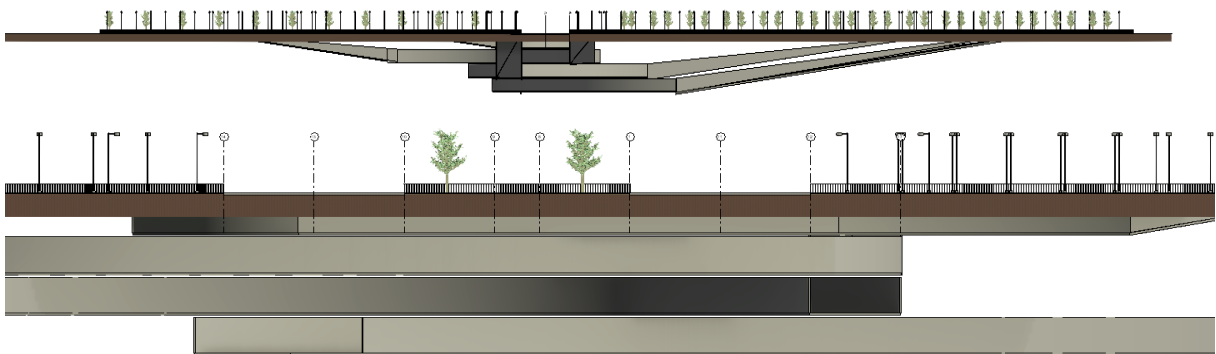


Рисунок 6 – Фасады развязки

Таким образом данный проект решает проблему автомобильных пробок на главном перекрестке города Гродно.