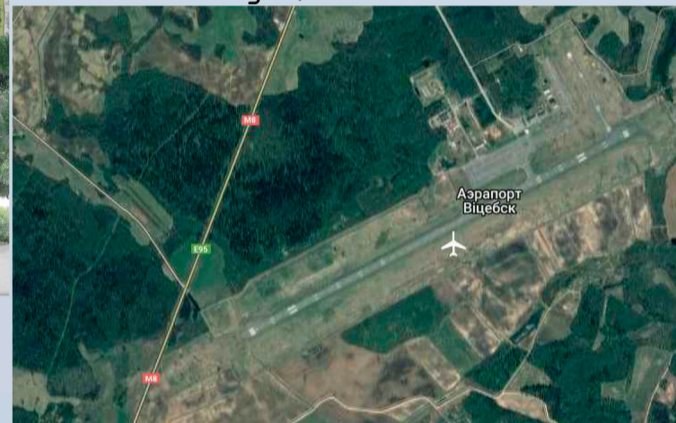


Реконструкция аэропорта в г. Витебск



Ситуационный план



Интерьер VIP-зоны



Интерьер зоны регистрации



План 1 этажа



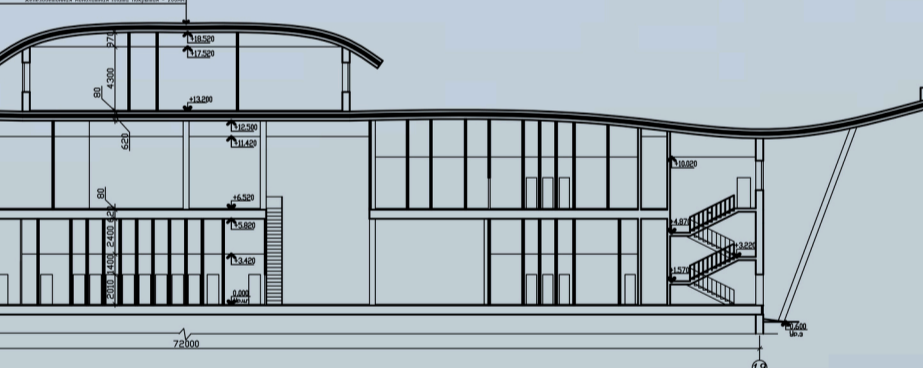
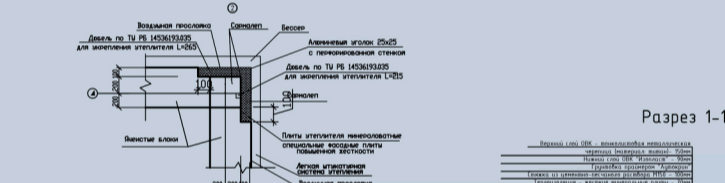
Экспликация помещений плана 1 этажа:

1 тамбур	9 парковочная зона	17 кафе	25 багажная отделочная
2 зал ожидания	10 пешеходная зона	18 служебное помещение	26 техническое помещение
3 абьюксы	11 парковочная зона	19 кухня	27 багажное отделение (прилет)
4 информация	12 сан узел	20 склад	28 карго
5 курительная	13 сан узел для инвалидов	21 аптека	29 паспортный контроль
6 магазин	14 почта	22 банк	30 пункт сдачи багажа
7 милиция	15 мед пункт	23 холловские	31 пункт выдачи багажа
8 сан узел для сотрудников	16 процедурный кабинет	24 камеры хранения	32 зона досмотра

Фасад в осях 1-19

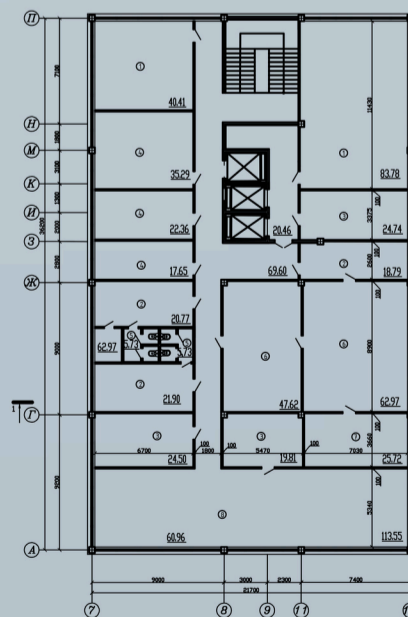


Фасад в осях Т-А



План 2 этажа

План 3 этажа



Экспликация помещений плана 3 этажа:

1 диспетчерская зона	2 техническое помещение	3 служебное помещение	4 кабинеты офиса персонала	5 с/у для персонала	6 зона хранения	7 холловские	8 обзорная площадка
----------------------	-------------------------	-----------------------	----------------------------	---------------------	-----------------	--------------	---------------------

Экспликация помещений плана 2 этажа:

1 зона досмотра	9 парковочная зона	17 курительная	25 зона ожидания
2 зона особого досмотра	10 сан узел	18 зона лыжного отдыха	26 капсулы для отдыха
3 служебное помещение	11 сан узел для сотрудников	19 склад	27 для франшизных пассажиров
4 техническое помещение	12 пешеходная зона	20 холловские	28 для франшизных пассажиров
5 красный коридор	13 пункт для персонала	21 кухня	29 зона бил-досмотра
6 зеленый коридор	14 пункт для персонала	22 выход на посадку	30 бил-зал
7 паспортный контроль	15 зона	23 информация	31 столешница
8 зона отдыха	16 сан узел для инвалидов	24 обменный пункт	32 милиция

Тема проекта: Аэропорт

Номинация: Архитектура

Автор: Янковская Елена Олеговна

Руководитель: Карпович Елена Георгиевна

Авиатранспорт в современном мире занимает одну из ведущих позиций. Несмотря на то, что авиация считается сравнительно молодой отраслью, эволюция функционирования аэропортов является одной из самых стремительных, показательных и интересных, особенно с точки зрения архитектурных решений и дизайна зданий аэровокзалов. Объемное решение здания представляет собой трёхэтажный объём, с двумя развитыми первым и вторым этажом и небольшим третьим, который выполняет функцию диспетчерской вышки. Территория включает в себя всю необходимую инфраструктуру, предназначенную для комфортного прибытия пассажиров и их грузов.