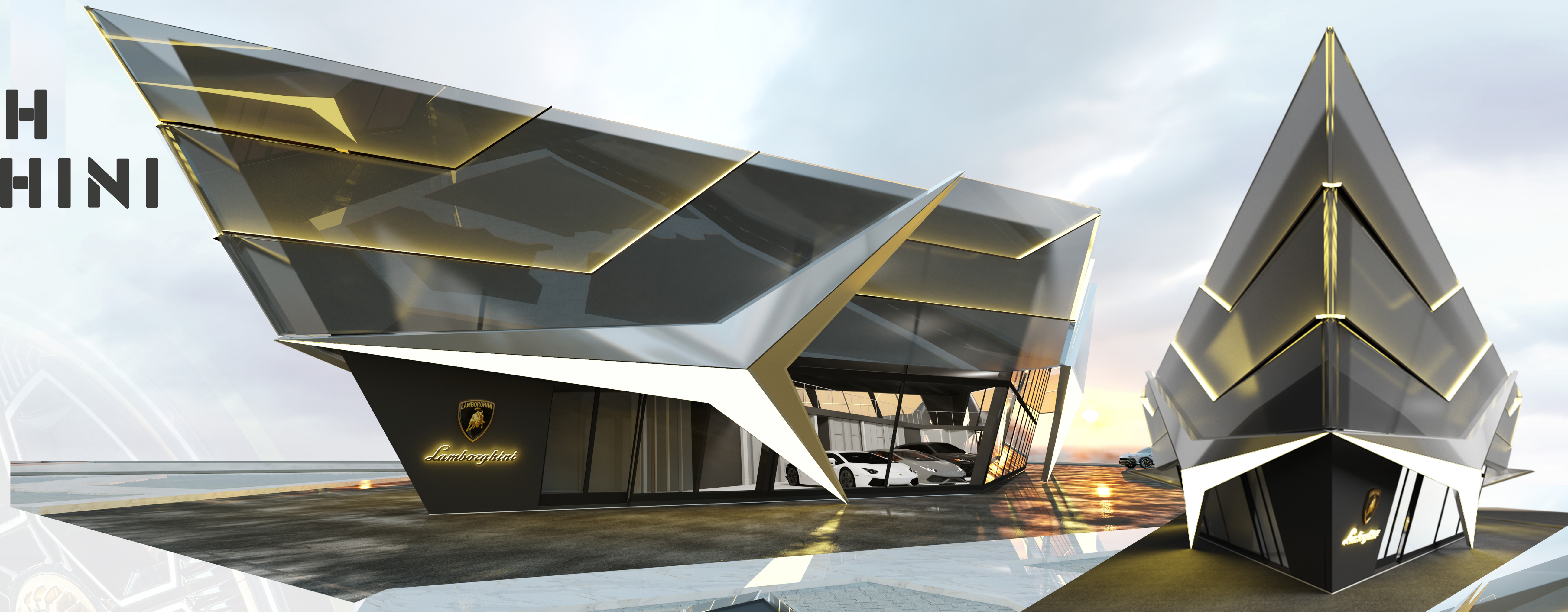
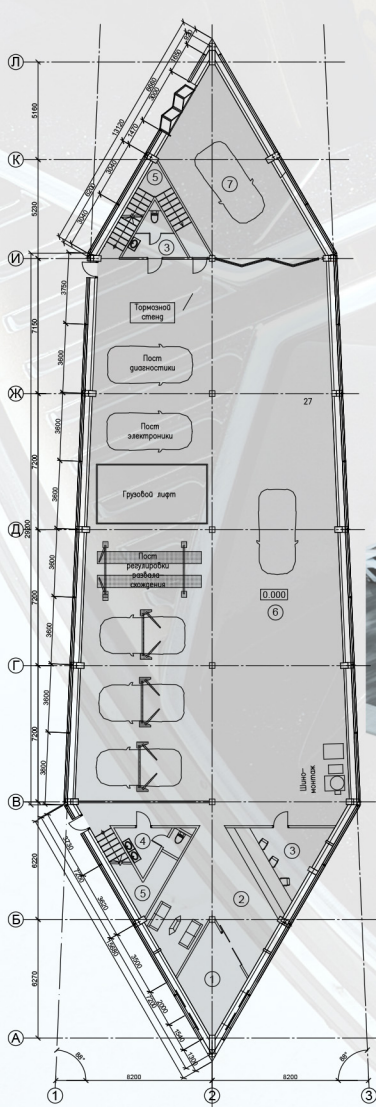


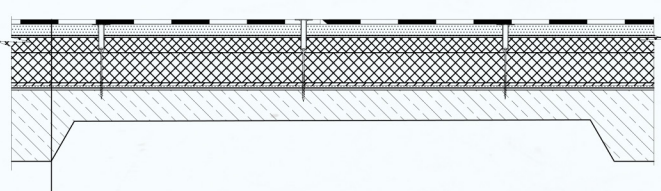
АВТОСАЛОН LAMBORGHINI



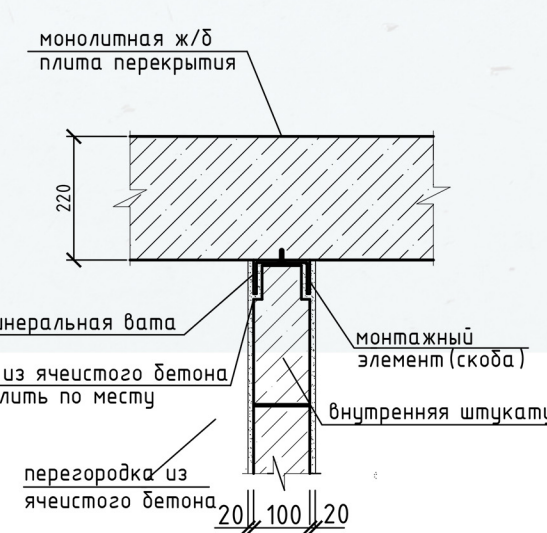
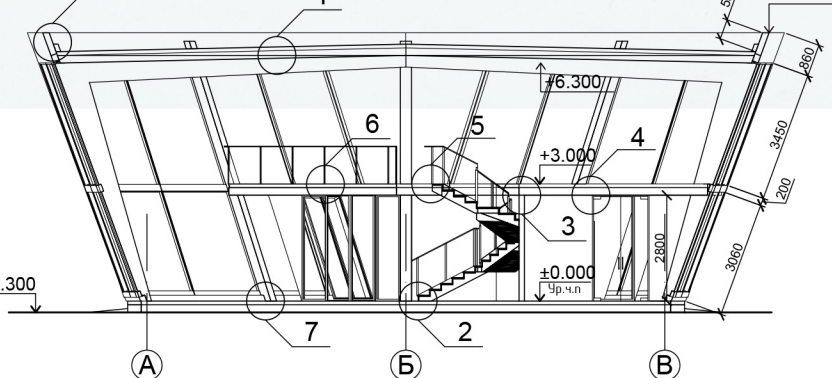
План на отметке 0.000
1:200



Площадь, кв. м	1200
Объем, куб. м	1500
Высота, м	10
Средняя скорость, км/ч	100
Средняя температура, °С	15
Средняя влажность, %	60
Средняя освещенность, лк	100
Средняя скорость ветра, м/с	10
Средняя сила шума, дБ	100
Средняя концентрация пыли, мг/куб. м	100
Средняя концентрация диоксида азота, мг/куб. м	100
Средняя концентрация диоксида серы, мг/куб. м	100
Средняя концентрация озона, мг/куб. м	100
Средняя концентрация углекислого газа, мг/куб. м	100
Средняя концентрация окиси углерода, мг/куб. м	100
Средняя концентрация окиси азота, мг/куб. м	100
Средняя концентрация аммиака, мг/куб. м	100
Средняя концентрация сероводорода, мг/куб. м	100
Средняя концентрация метана, мг/куб. м	100
Средняя концентрация этана, мг/куб. м	100
Средняя концентрация пропана, мг/куб. м	100
Средняя концентрация бутана, мг/куб. м	100
Средняя концентрация пентана, мг/куб. м	100
Средняя концентрация гексана, мг/куб. м	100
Средняя концентрация гептана, мг/куб. м	100
Средняя концентрация октана, мг/куб. м	100
Средняя концентрация нонана, мг/куб. м	100
Средняя концентрация декана, мг/куб. м	100
Средняя концентрация одиннадцатана, мг/куб. м	100
Средняя концентрация двенадцатана, мг/куб. м	100
Средняя концентрация тринадцатана, мг/куб. м	100
Средняя концентрация четырнадцатана, мг/куб. м	100
Средняя концентрация пятнадцатана, мг/куб. м	100
Средняя концентрация шестнадцатана, мг/куб. м	100
Средняя концентрация семнадцатана, мг/куб. м	100
Средняя концентрация восемнадцатана, мг/куб. м	100
Средняя концентрация девятнадцатана, мг/куб. м	100
Средняя концентрация двадцатана, мг/куб. м	100

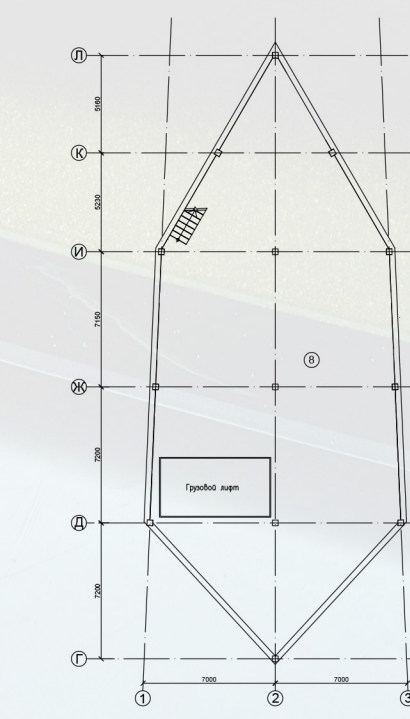
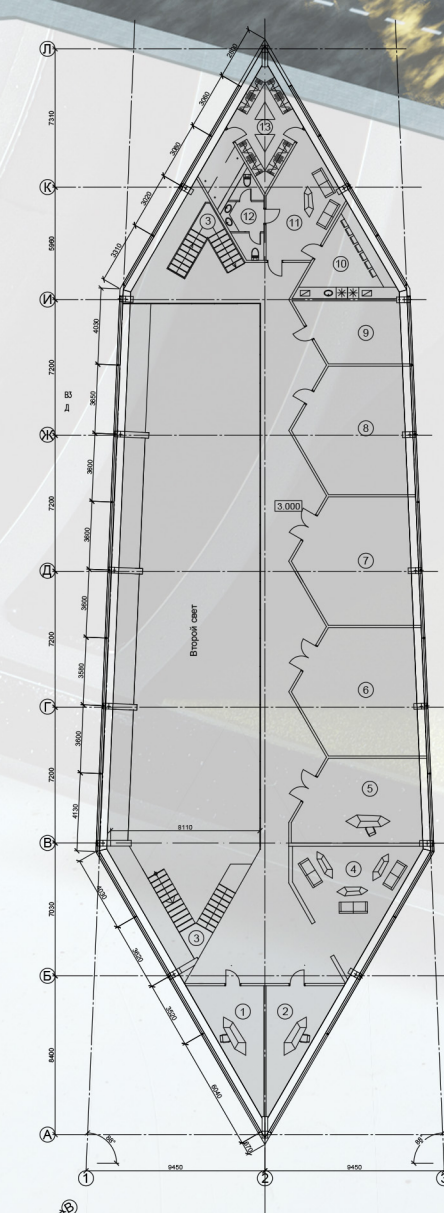


РАЗРЕЗ 1:1 1:100

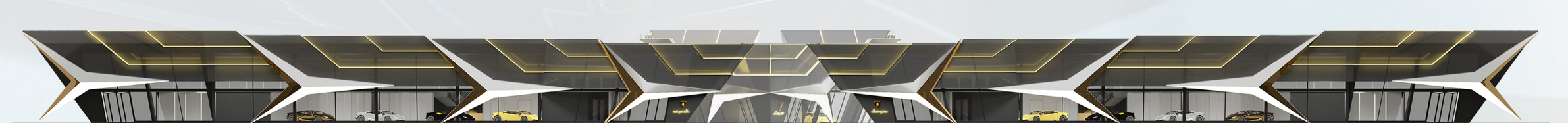


План на отметке 3.000
1:200

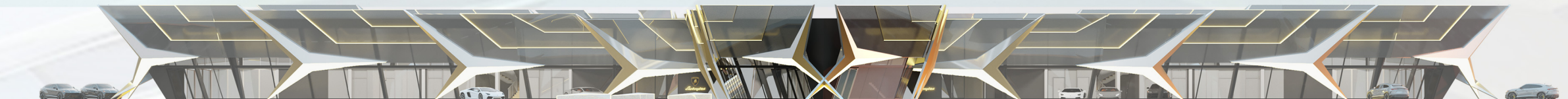
План на отметке -3.000
1:200



ФАСАДЫ В ОСЯХ 1-9 1:200



ФАСАДЫ В ОСЯХ А-В 1:200

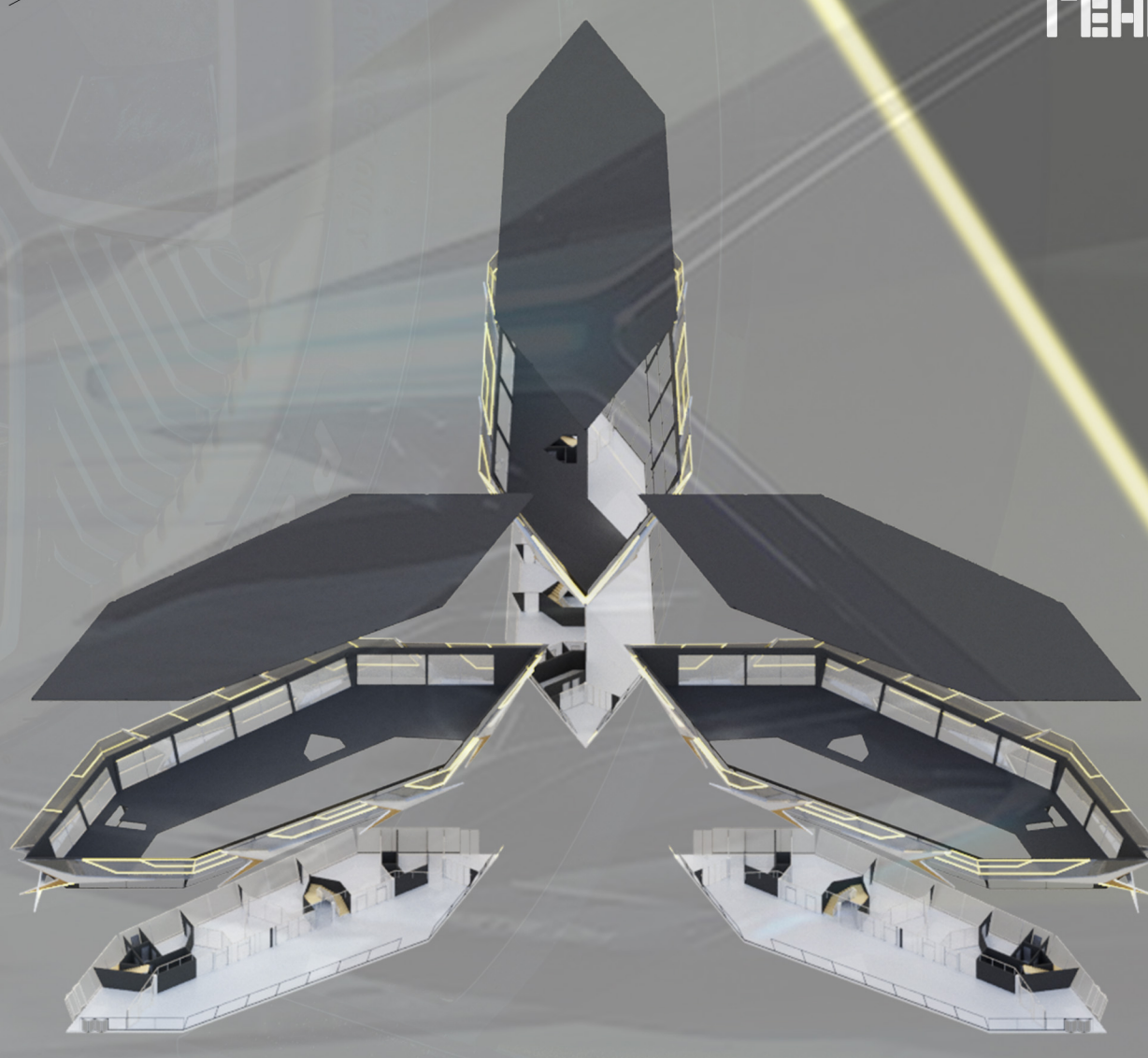


ИНТЕРЬЕР SHOWROOM

Генплан 1:500



Концепция



Ситуационный план 1:2000



НАЗВАНИЕ ПРОЕКТА: «Автоцентр Lamborghini»
 АВТОР ПРОЕКТА: Юхо Максим Олегович, учащийся 4 курса, группы 6192, 19 лет, РУКОВОДИТЕЛЬ ПРОЕКТА: Бачило Диана Витальевна, преподаватель 1-й квалификационной категории учреждения образования «МГАСК»
 Тема проекта - автоцентр автомобилей класса люкс Lamborghini. Образ навеян формой логотипа марки Lamborghini, где три геометрические фигуры объединены в единую форму подобно трилистнику. Запроектированный мною автосалон - это комплекс знаний, состоящих из трёх подобных объемов, каждый из которых имеет свое функциональное назначение: автосалон, ресторан, станция технического обслуживания.
 Композиционное расположение которых подобно фирменному знаку марки. Автосалон располагаются на 48 километре МКАД в городе Минске. Въезд на территорию предусмотрен с южной и северной стороны. На генплане показаны пешеходные связи между зданиями и пути подъезда к каждому из них. На территории запроектирована парковка отдельно к каждому зданию, зона с прогулочными дорожками и малыми архитектурными формами. Вход в каждое из трёх зданий осуществляется в центре комплекса.
 Здания, запроектированные с учетом всех требований безбарьерной среды.
 Идея создания внешнего облика Автосалона продиктована сложной формой самого автомобиля Lamborghini, ее динамичностью, необычностью, особенностью и узнаваемостью бренда Lamborghini во всем мире.

НОМИНАЦИЯ: «Архитектура»