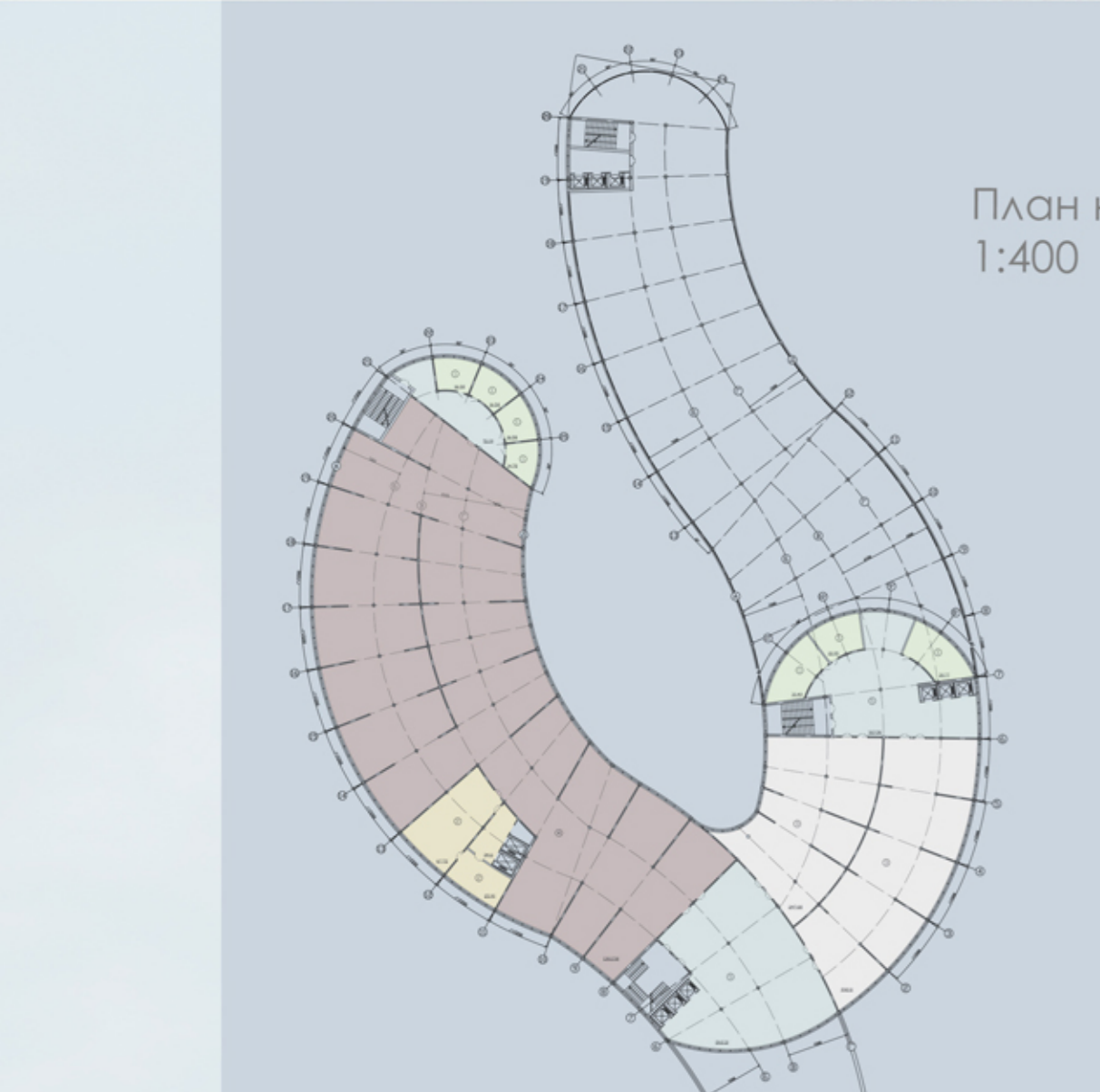
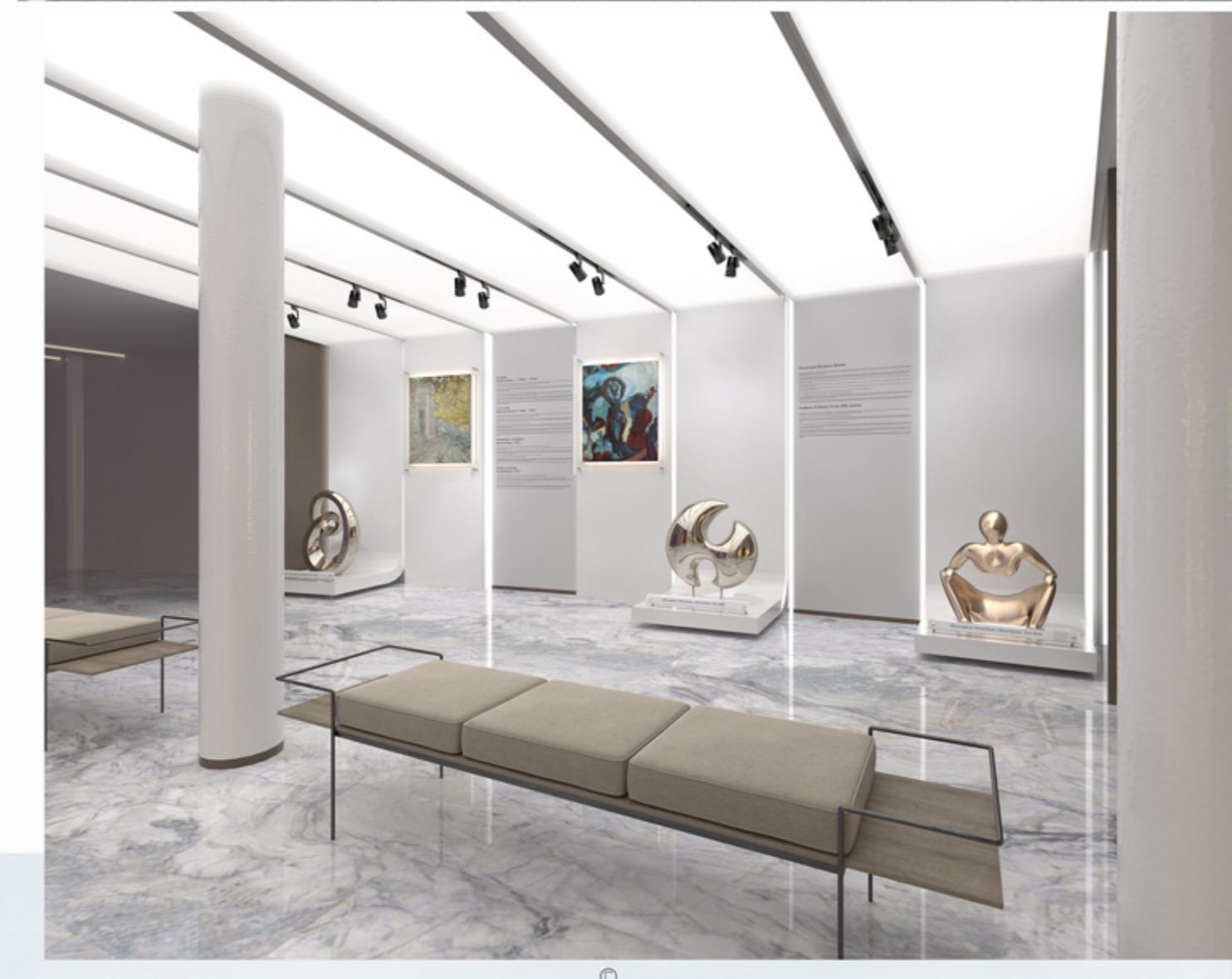
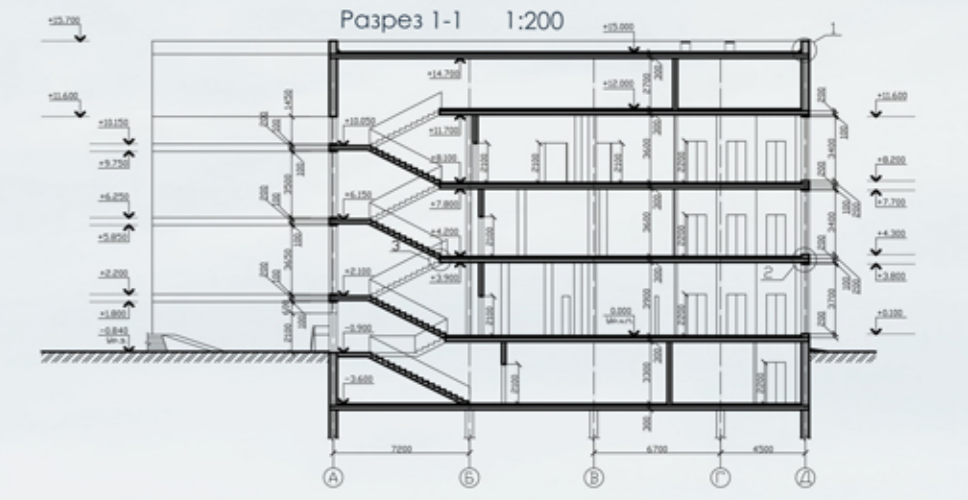
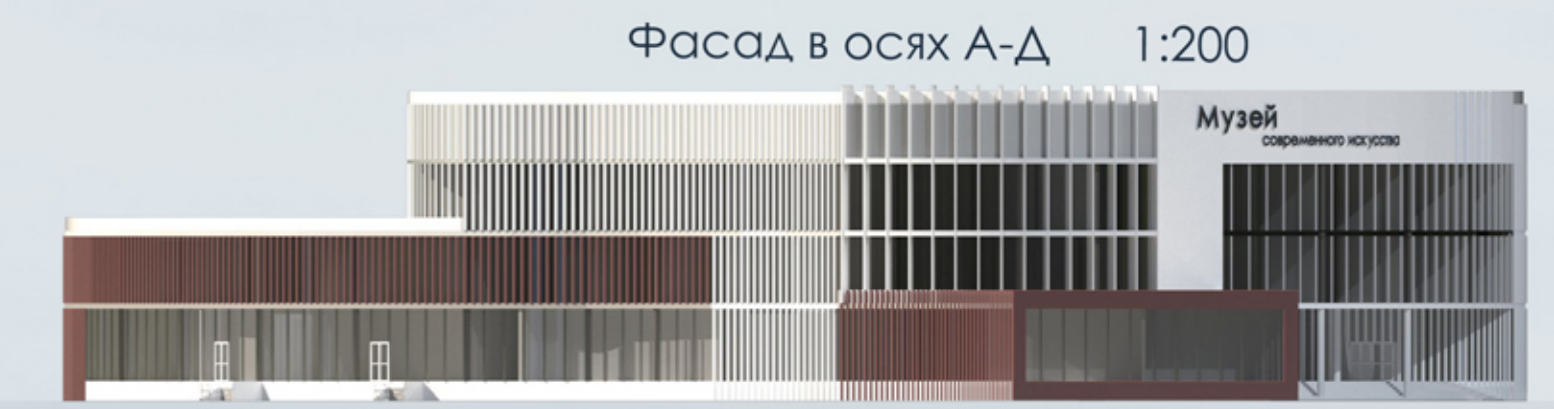
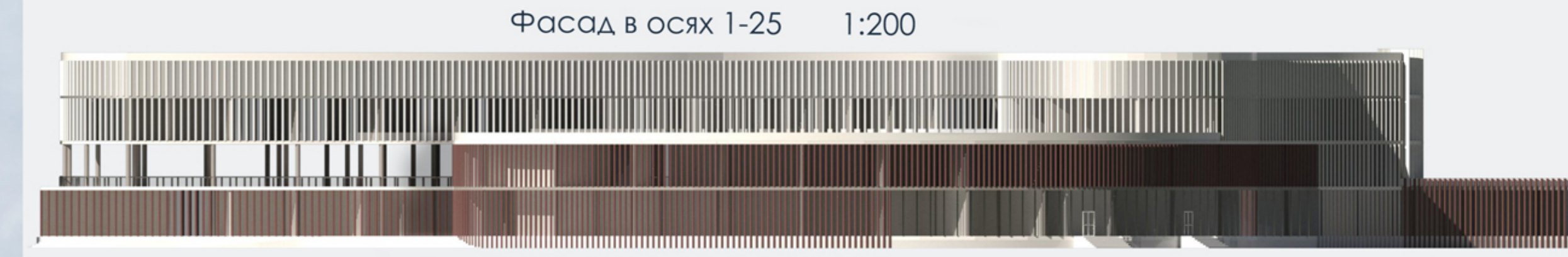
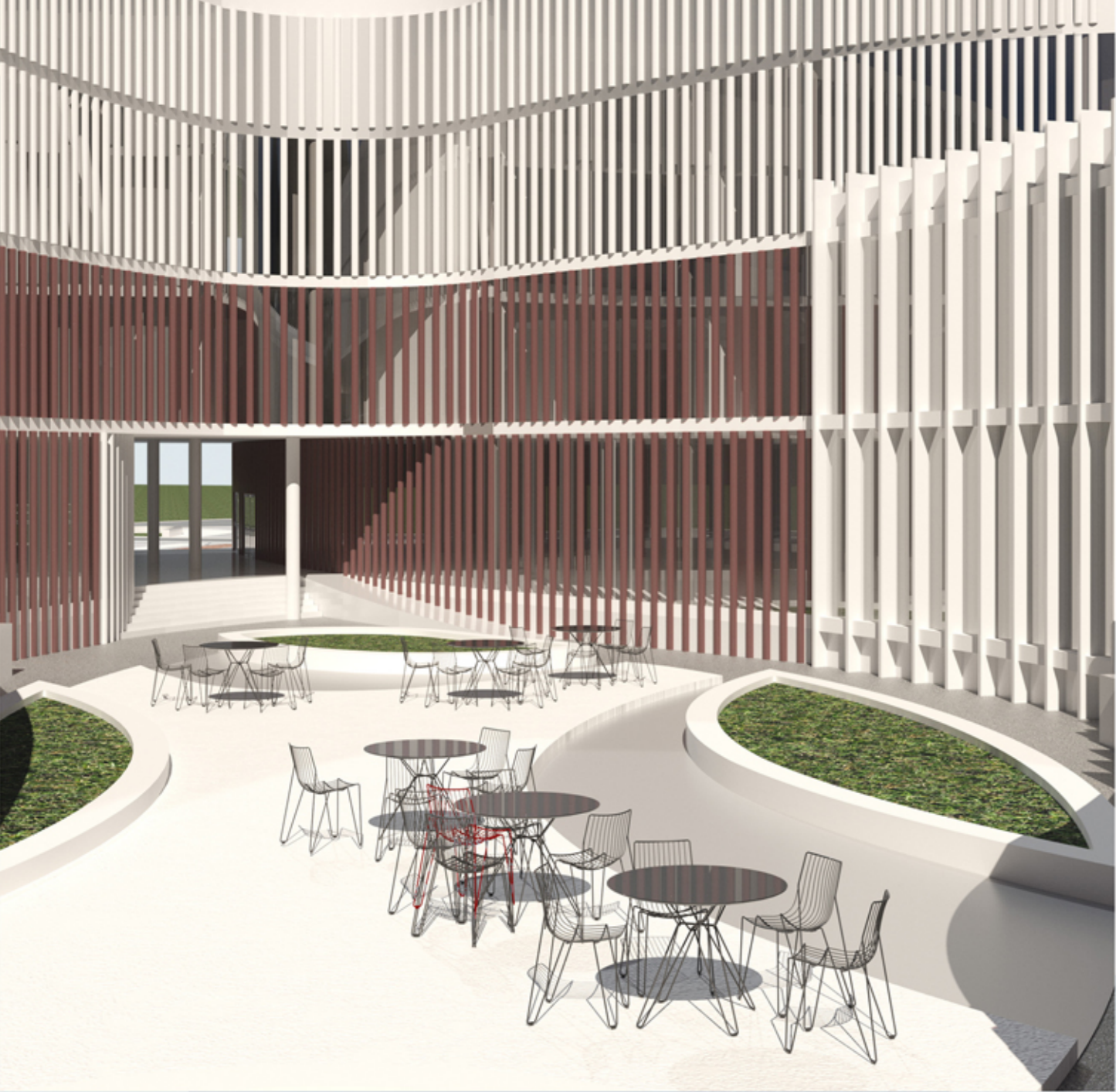
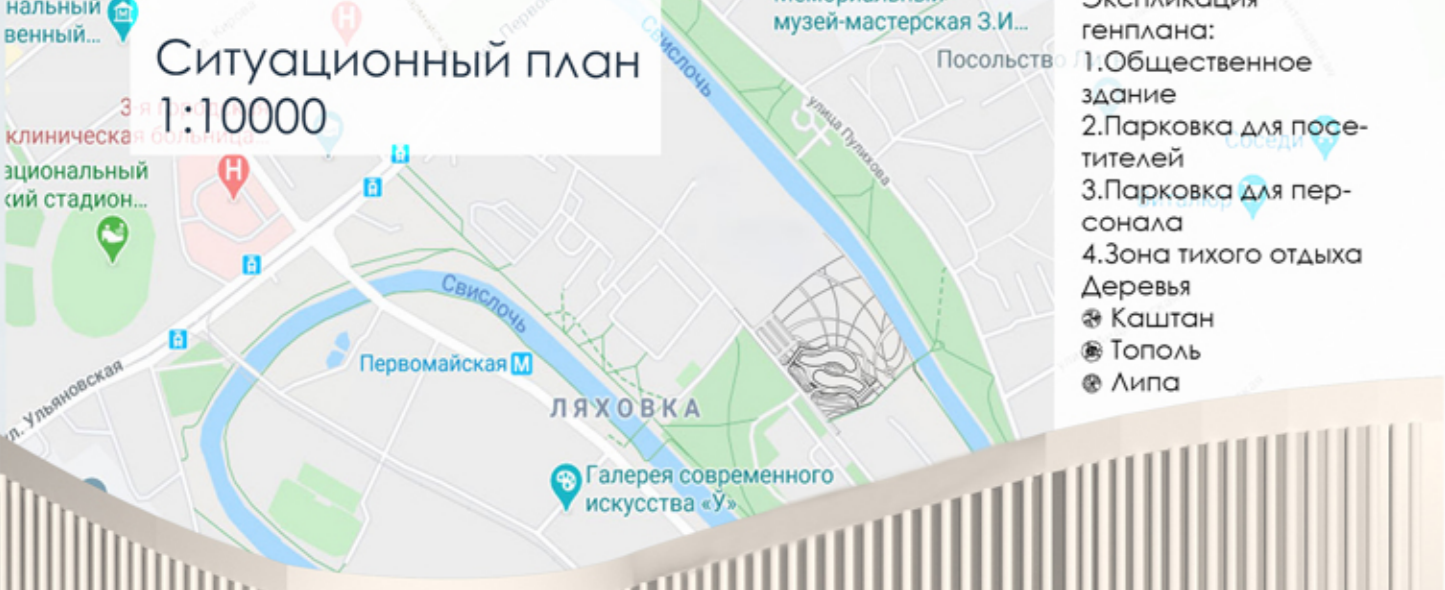
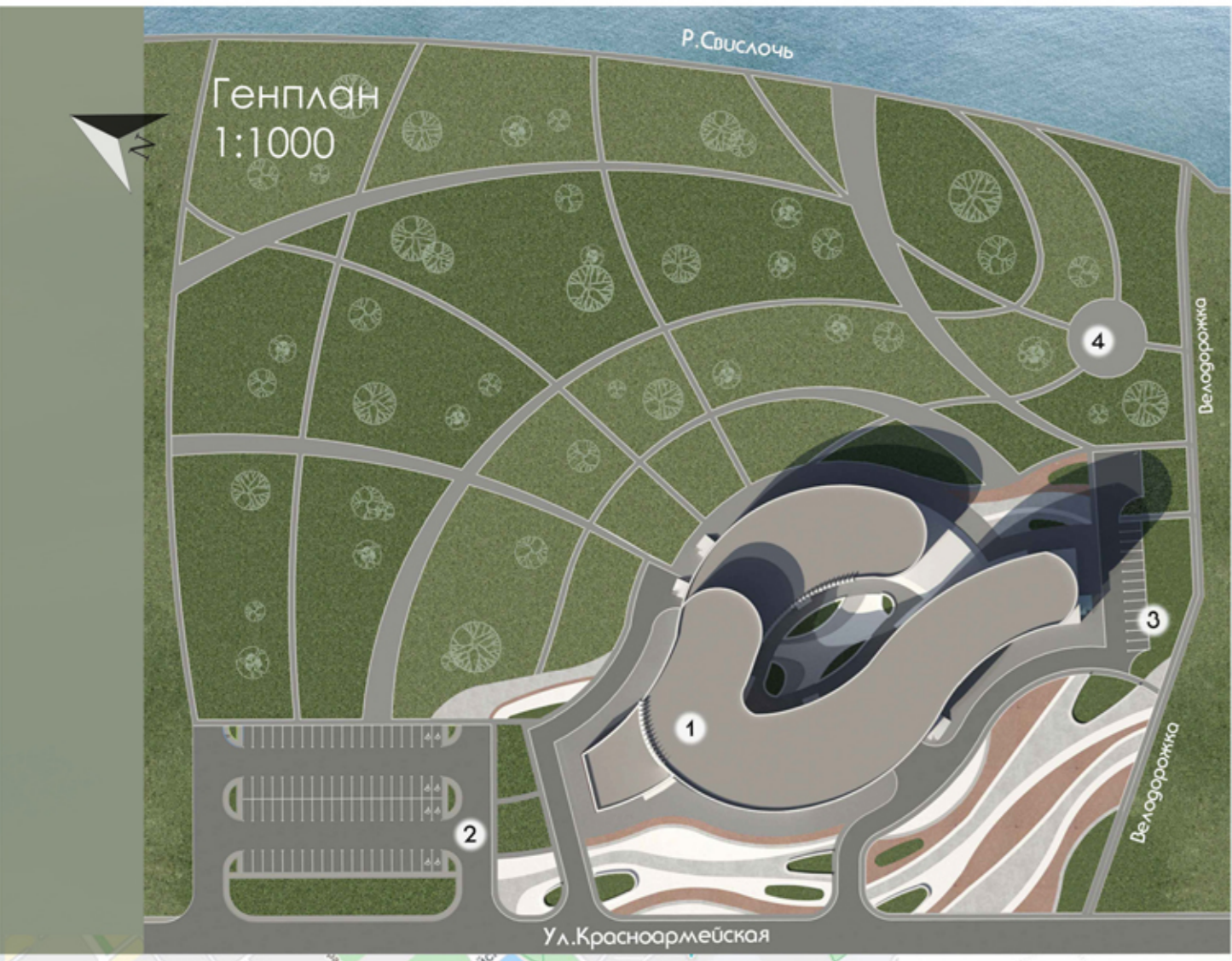
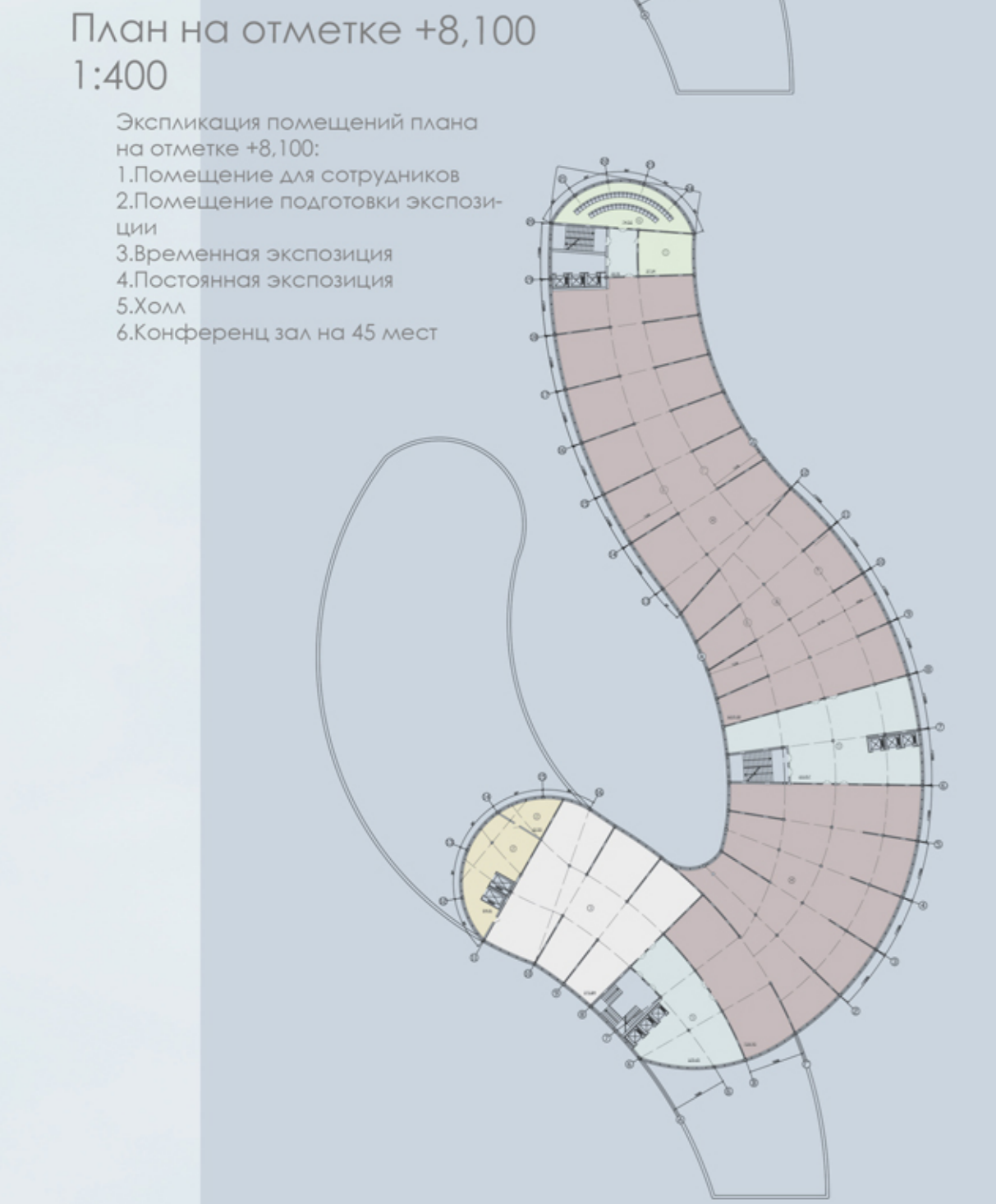


# Музей современного искусства



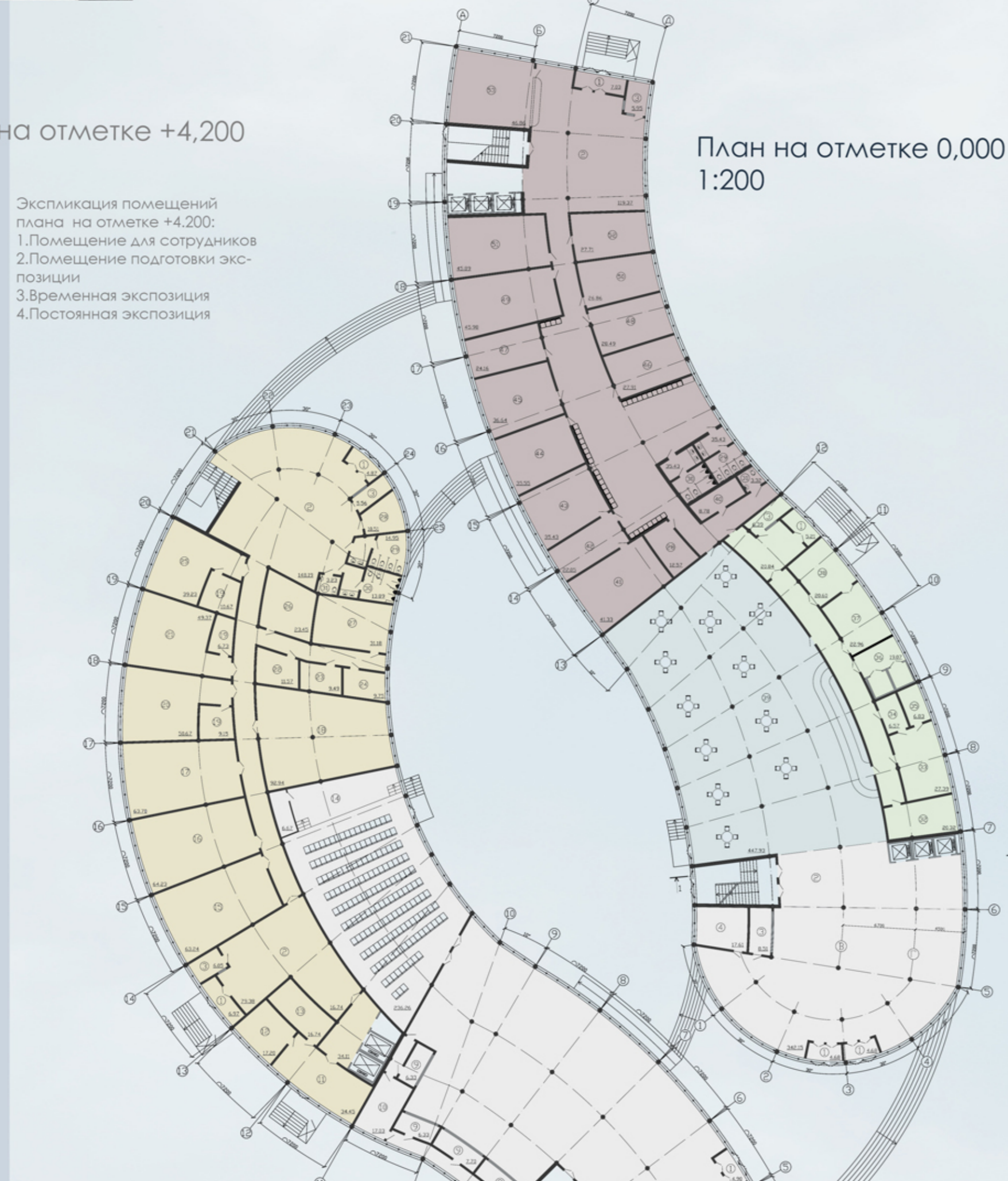
План на отметке +4,200  
1:400

Экспликация помещений  
плана на отметке +4,200:  
1. Помещение для сотрудников  
2. Помещение подготовки экспозиции  
3. Временная экспозиция  
4. Постоянная экспозиция



План на отметке +8,100  
1:400

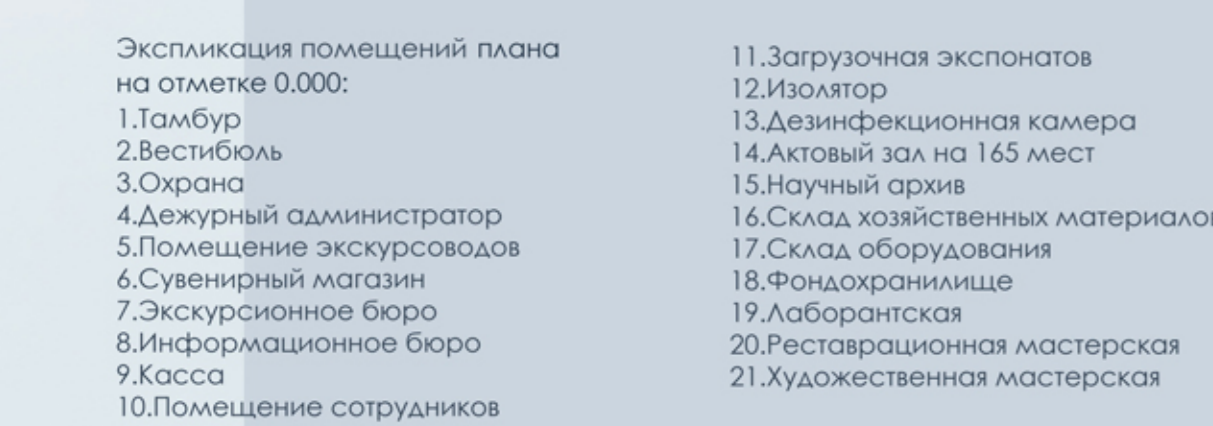
Экспликация помещений плана на отметке +8,100:  
1. Помещение для сотрудников  
2. Помещение подготовки экспозиции  
3. Временная экспозиция  
4. Постоянная экспозиция  
5. Склад  
6. Конференц-зал на 45 мест



План на отметке 0,000  
1:200

План на отметке -3,600  
1:400

Экспликация помещений плана на отметке -3,600:  
1. Гардероб  
2. Мужской санузел  
3. Женский санузел  
4. Подсобное помещение  
5. Курительная  
6. Санузел для инвалидов



Экспликация помещений плана на отметке 0,000:  
1. Ламбур  
2. Вестибюль  
3. Охрана  
4. Дежурный администратор  
5. Помещение экскурсоводов  
6. Сувенирный магазин  
7. Экскурсионный бюро  
8. Информационное бюро  
9. Касса  
10. Помещение сотрудников  
11. Загрузочная экспантов  
12. Изолятор  
13. Дезинфекционная камера  
14. Актовый зал на 165 мест  
15. Научный архив  
16. Склад хозяйственных материалов  
17. Склад оборудования  
18. Фотолаборатория  
19. Кабинет сотрудников  
20. Курительная  
21. Женский санузел  
22. Мужской санузел  
23. Санузел для инвалидов  
24. Помещение сотрудников  
25. Столярная мастерская  
26. Электромастерская  
27. Слесарная мастерская  
28. Механическая и малярная мастерская  
29. Фотолаборатория  
30. Кабинет сотрудников  
31. Курительная  
32. Женский санузел  
33. Мужской санузел  
34. Санузел для инвалидов  
35. Помещение сотрудников  
36. Горячий щек  
37. Мойочная столовой посуды  
38. Мойочная кухонной посуды  
39. Камера охлаждения  
40. Склад  
41. Загрузочная  
42. Кафе на 48 мест  
43. Подсобное помещение  
44. Директор  
45. Приемная  
46. Заместитель директора по общим вопросам  
47. Заместитель директора по научной и просветительской работе  
48. Заместитель директора по реставрации и фотолaboratorной работе  
49. Главный инженер  
50. Касса  
51. Главный хранитель фондов  
52. Отдел кадров  
53. Главный бухгалтер  
54. Бухгалтерия и канцелярия  
55. Ученый секретарь  
56. Гардероб для сотрудников



Тема: Музей современного искусства

Номинация: Архитектура

Разработал: Колонтай Маргарита Васильевна

Руководитель: Карпович Елена Георгиевна

Музей запроектирован в городе Минск в пределах улицы Красноармейской и улицы Пухова. Подъезд к зданию обеспечен со стороны улицы Красноармейской. Внешний вид здания представляет собой трехэтажный объём, состоящий из 4 частей. На 2 основных объема 1 этажа накладываются объемы 2 и 3 этажей, придавая зданию необычную форму. Между объемами здания располагается внутренний дворик с зоной отдыха. Фасады здания выполнены из остекления, поверх которого располагаются рейки белого и бардового цвета. Они создают на фасаде определенный рисунок и придают зданию динамику. Первый этаж здания включает в себя входную зону для посетителей, зону администрации и зону фондохранилища. Второй и третий этажи, помимо экспозиции, включают в себя помещения, которые ее обслуживают и кабинеты сотрудников, конференц-зал для собраний.