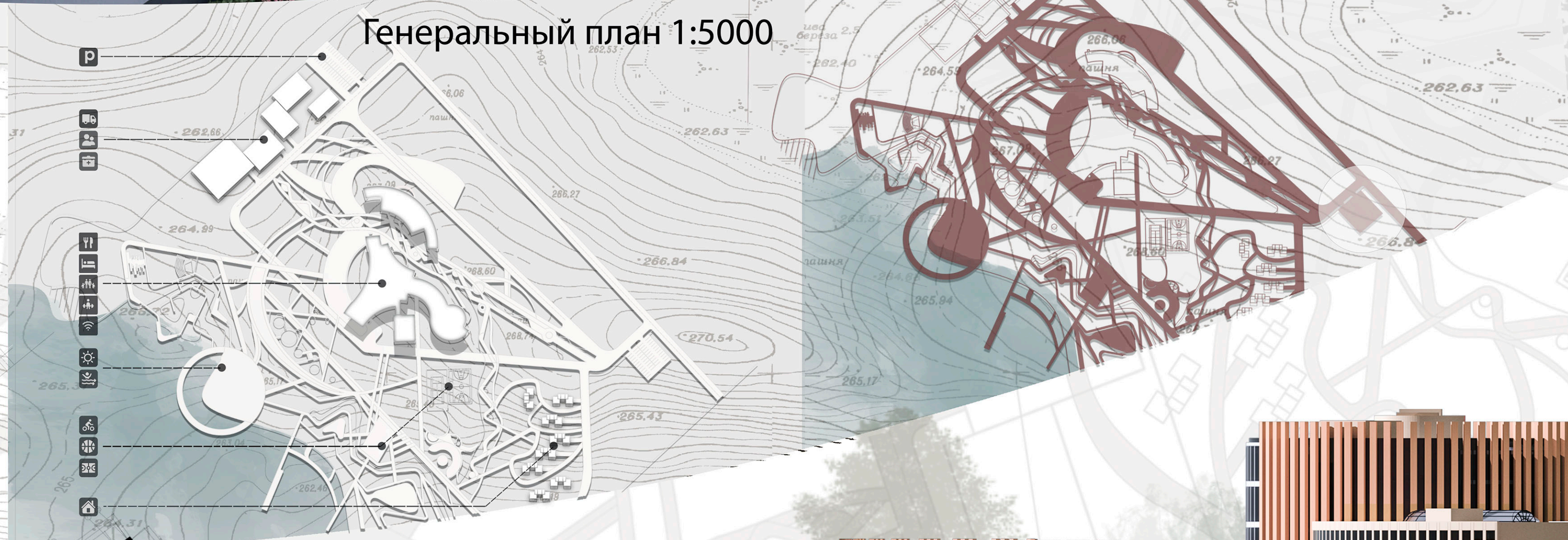




Ситуационный план 1:10000



Генеральный план с транспортно-пешеходными связями 1:5000

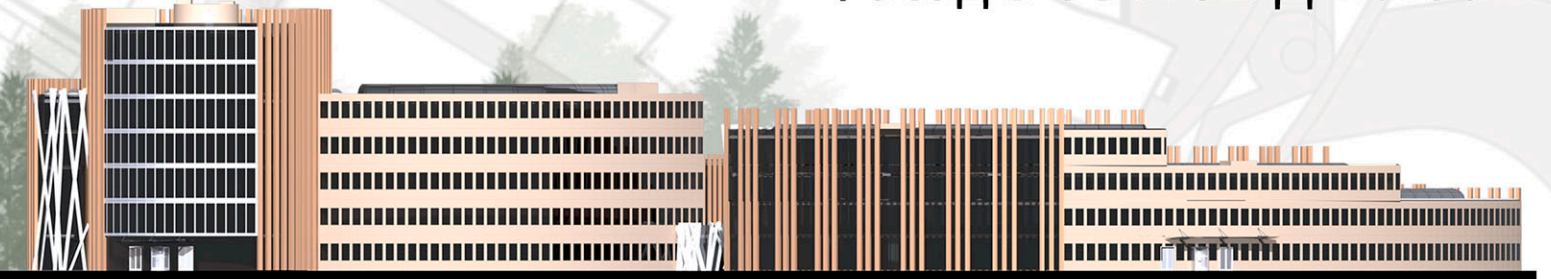


Генеральный план 1:5000

Генеральный план с зонированием 1:5000



Фасад в осях 32-Д 1:400



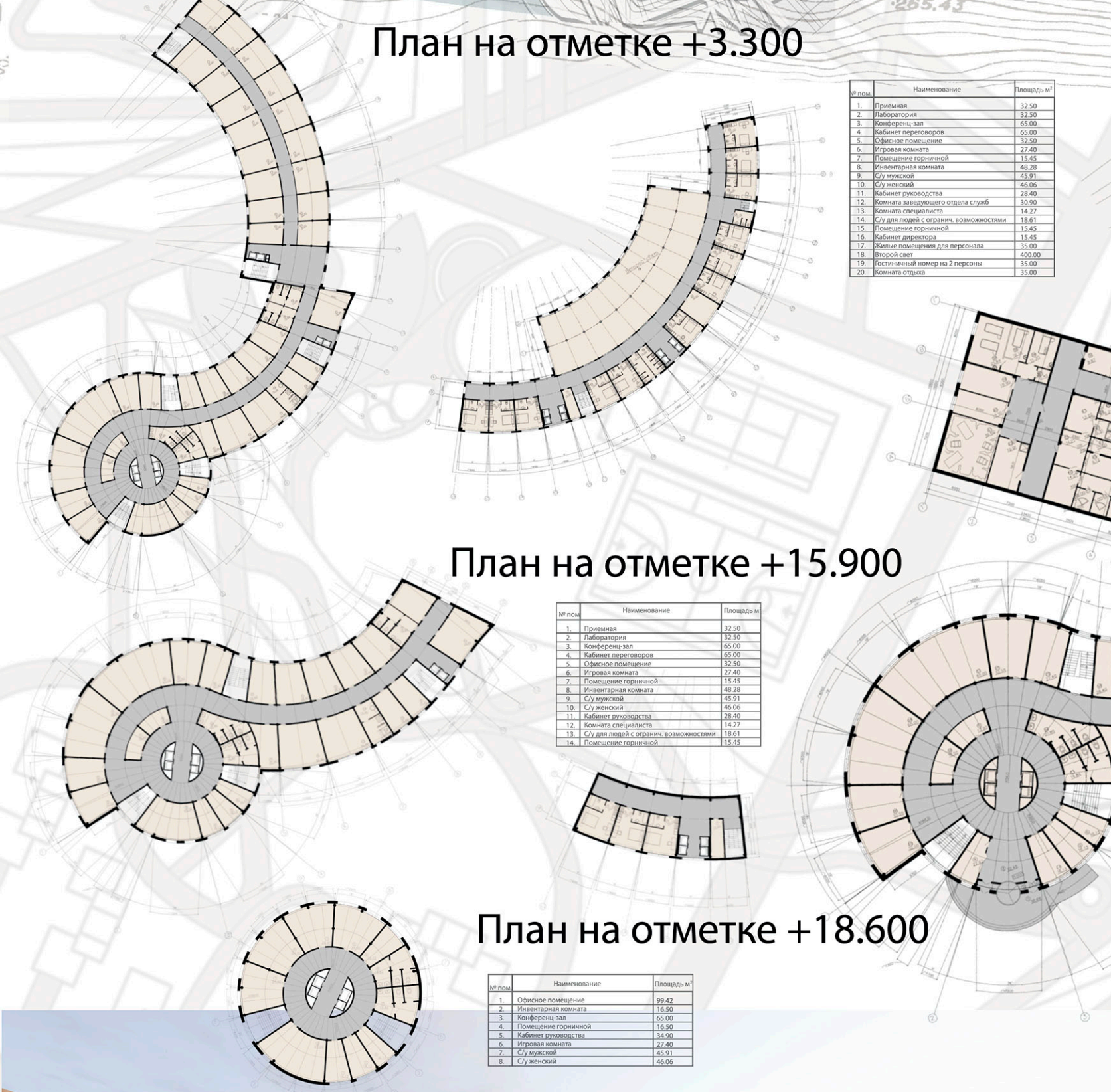
Фасад в осях 1-32 1:400



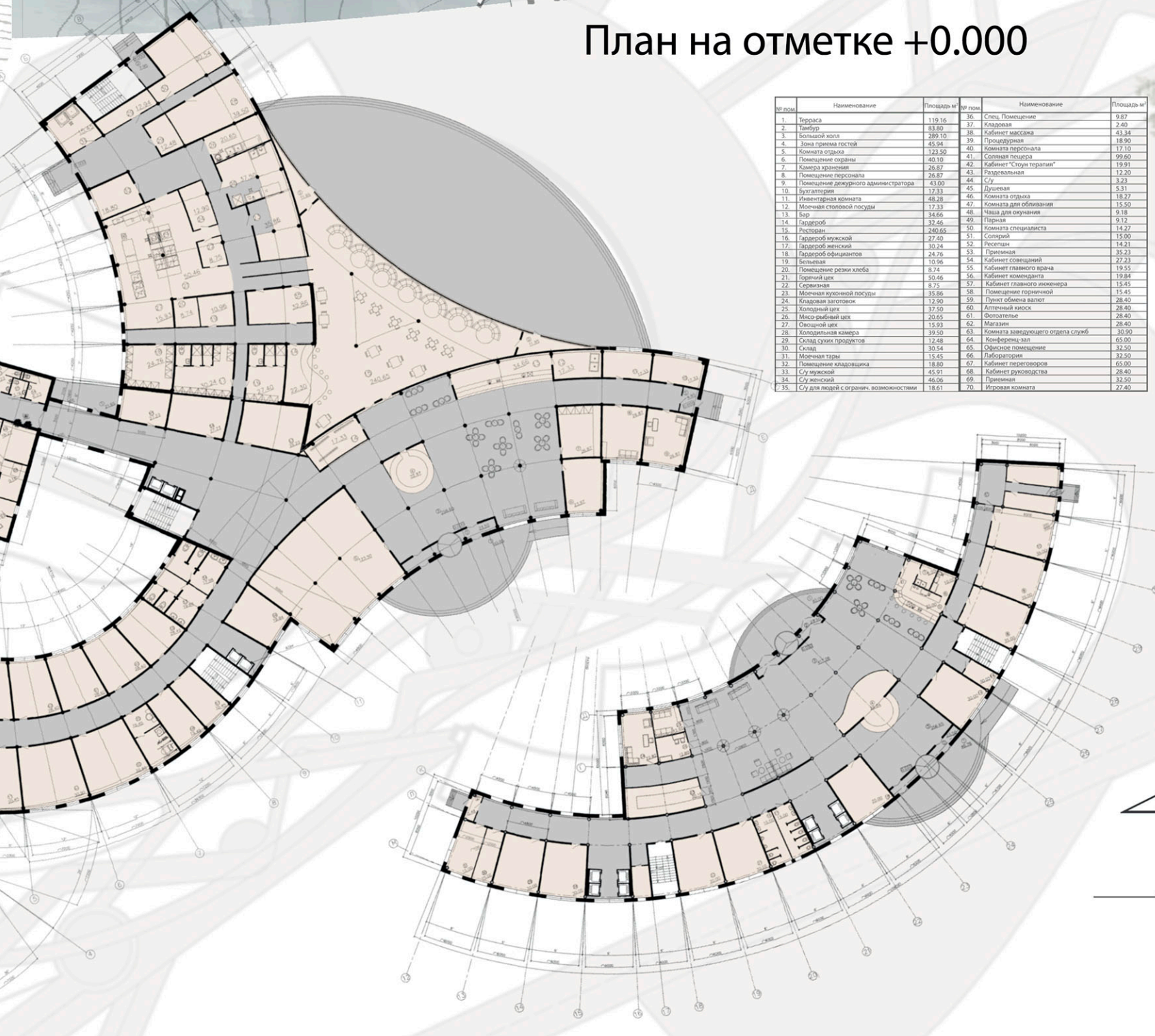
Фасад в осях 23-25 1:200



Разрез А-А 1:400



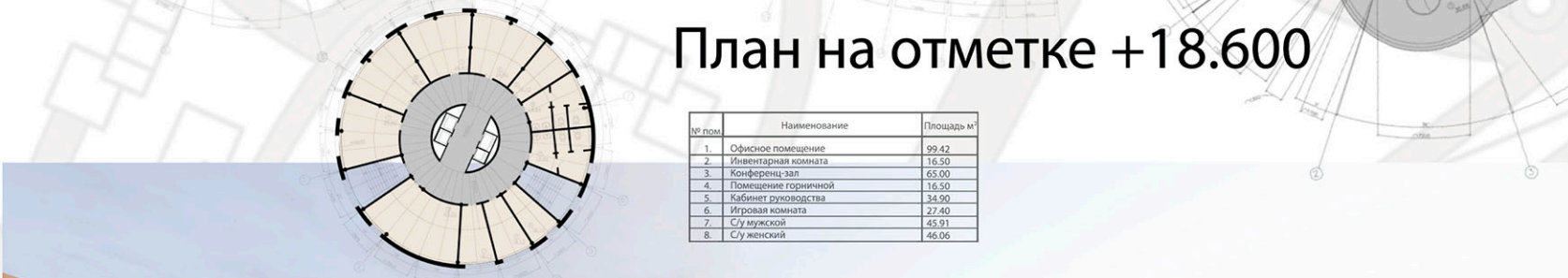
План на отметке +3.300



План на отметке +0.000



План на отметке +15.900



План на отметке +18.600



Административно-гостиничный комплекс с развитой спортивно-оздоровительной базой в Витебской области на оз. Струсто

Развитие туризма является одним из приоритетных направлений социально-экономического развития Республики Беларусь. Государственная программа "Беларусь гостеприимная" на 2016-2020 годы направлена на формирование и развитие современного конкурентоспособного туристического комплекса, увеличение вклада туризма в развитие национальной экономики. В поддержку этой программы я разработала гостиничный комплекс расположенный вдали от городской застройки в прибрежной зоне озера Струсто. Живописная природа территории, на которой находится гостиничный комплекс, была максимально сохранена проектом и преобразована в парковую зону. Строительство новых гостиничных комплексов мирового уровня очень важно и для жителей Беларуси, которые смогут полноценно отдыхать, не выезжая за пределы страны.