

# ФИЛИАЛ БНТУ «МИНСКИЙ ГОСУДАРСТВЕННЫЙ АРХИТЕКТУРНЫЙ КОЛЛЕДЖ»



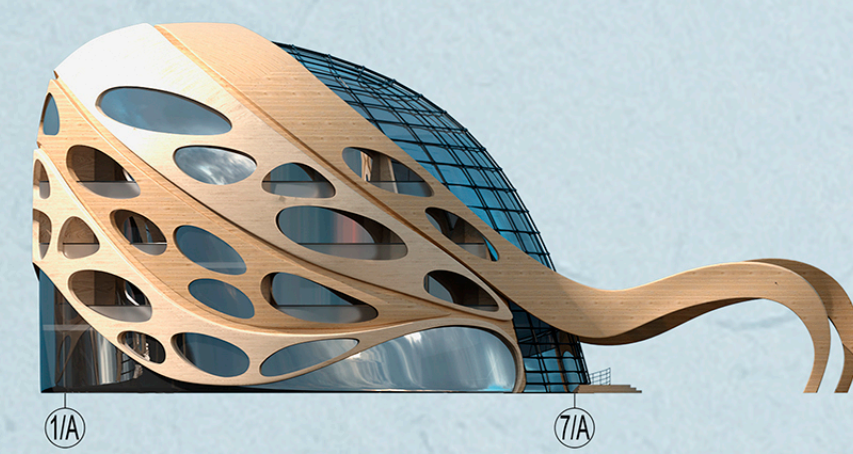
СИТУАЦИОННАЯ СХЕМА



## ОЗДОРОВИТЕЛЬНЫЙ КОМПЛЕКС С ОТЕЛЕМ



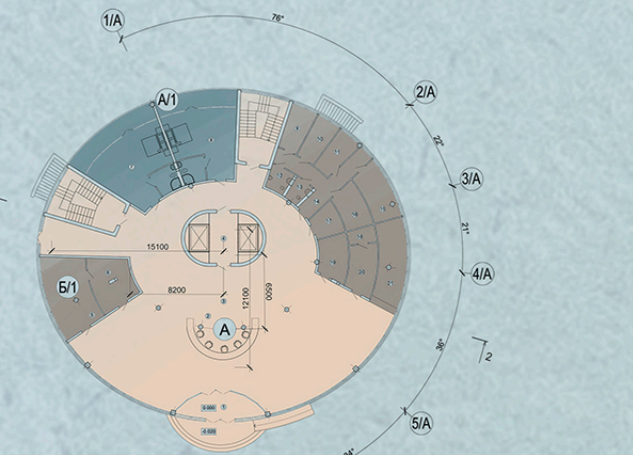
ФАСАД В ОСЯХ 1/A-7/A



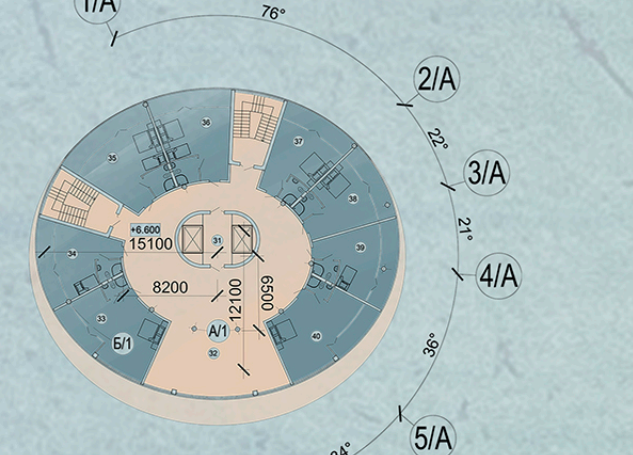
ФАСАД В ОСЯХ 1/A-4/A



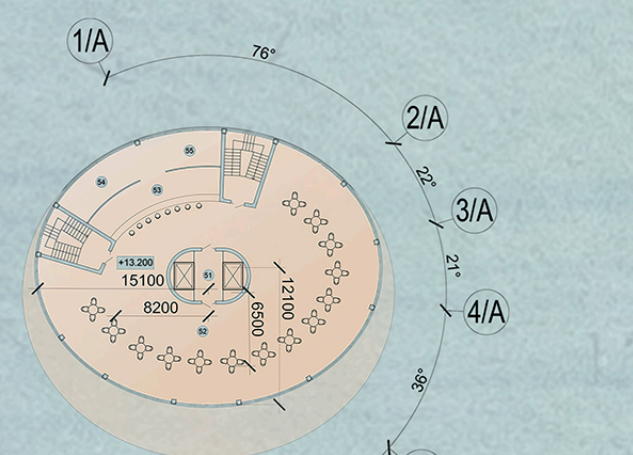
ПЛАН НА ОТМ. 0.000



ПЛАН НА ОТМ. +6.000



ПЛАН НА ОТМ. +13.200

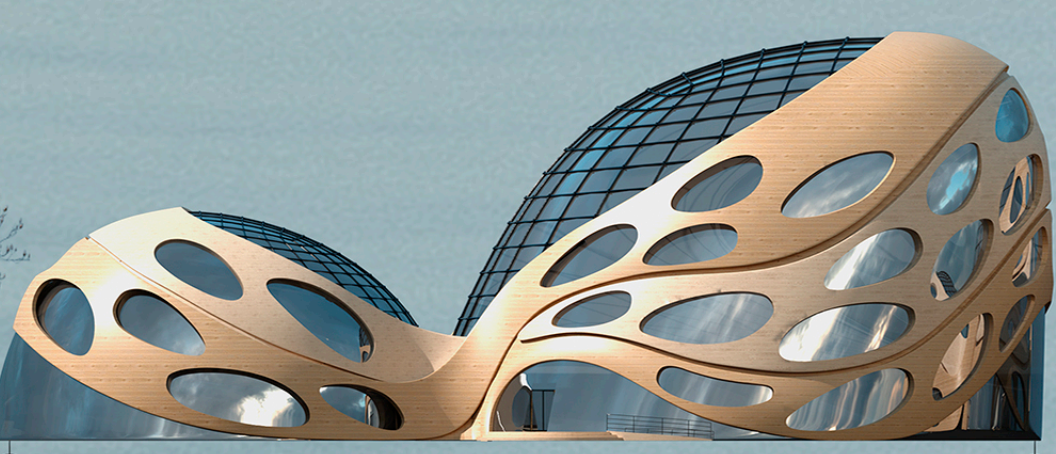


№	Наименование	Площадь, м²
1	Фасад	1213
2	Внутренняя отделка	1213
3	Внешняя отделка	3513
4	Стеклопакет	2513
5	Стеклопакет	3513
6	Стеклопакет	2513
7	Стеклопакет	3513
8	Стеклопакет	2513
9	Стеклопакет	3513
10	Стеклопакет	2513
11	Стеклопакет	3513
12	Стеклопакет	2513
13	Стеклопакет	3513
14	Стеклопакет	2513
15	Стеклопакет	3513
16	Стеклопакет	2513
17	Стеклопакет	3513
18	Стеклопакет	2513
19	Стеклопакет	3513
20	Стеклопакет	2513
21	Стеклопакет	3513
22	Стеклопакет	2513
23	Стеклопакет	3513
24	Стеклопакет	2513
25	Стеклопакет	3513
26	Стеклопакет	2513
27	Стеклопакет	3513
28	Стеклопакет	2513
29	Стеклопакет	3513
30	Стеклопакет	2513
31	Стеклопакет	3513
32	Стеклопакет	2513
33	Стеклопакет	3513
34	Стеклопакет	2513
35	Стеклопакет	3513
36	Стеклопакет	2513
37	Стеклопакет	3513
38	Стеклопакет	2513
39	Стеклопакет	3513
40	Стеклопакет	2513
41	Стеклопакет	3513
42	Стеклопакет	2513
43	Стеклопакет	3513
44	Стеклопакет	2513
45	Стеклопакет	3513
46	Стеклопакет	2513
47	Стеклопакет	3513
48	Стеклопакет	2513
49	Стеклопакет	3513
50	Стеклопакет	2513
51	Стеклопакет	3513
52	Стеклопакет	2513
53	Стеклопакет	3513
54	Стеклопакет	2513
55	Стеклопакет	3513
56	Стеклопакет	2513
57	Стеклопакет	3513
58	Стеклопакет	2513
59	Стеклопакет	3513
60	Стеклопакет	2513
61	Стеклопакет	3513
62	Стеклопакет	2513
63	Стеклопакет	3513
64	Стеклопакет	2513
65	Стеклопакет	3513
66	Стеклопакет	2513
67	Стеклопакет	3513
68	Стеклопакет	2513
69	Стеклопакет	3513
70	Стеклопакет	2513
71	Стеклопакет	3513
72	Стеклопакет	2513
73	Стеклопакет	3513
74	Стеклопакет	2513
75	Стеклопакет	3513
76	Стеклопакет	2513
77	Стеклопакет	3513
78	Стеклопакет	2513
79	Стеклопакет	3513
80	Стеклопакет	2513
81	Стеклопакет	3513
82	Стеклопакет	2513
83	Стеклопакет	3513
84	Стеклопакет	2513
85	Стеклопакет	3513
86	Стеклопакет	2513
87	Стеклопакет	3513
88	Стеклопакет	2513
89	Стеклопакет	3513
90	Стеклопакет	2513
91	Стеклопакет	3513
92	Стеклопакет	2513
93	Стеклопакет	3513
94	Стеклопакет	2513
95	Стеклопакет	3513
96	Стеклопакет	2513
97	Стеклопакет	3513
98	Стеклопакет	2513
99	Стеклопакет	3513
100	Стеклопакет	2513

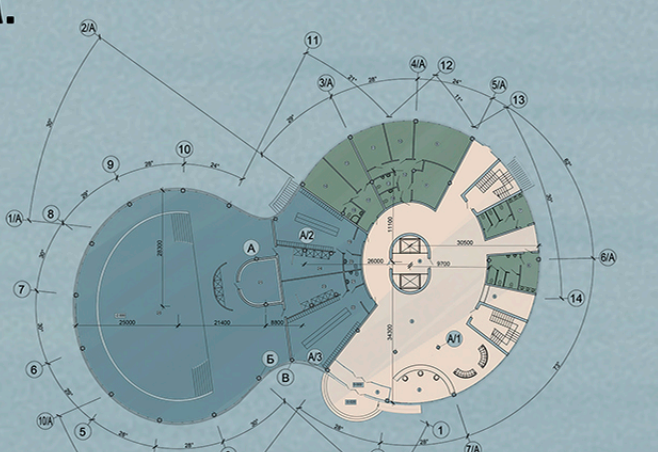
ФАСАД В ОСЯХ 4/A-7/A



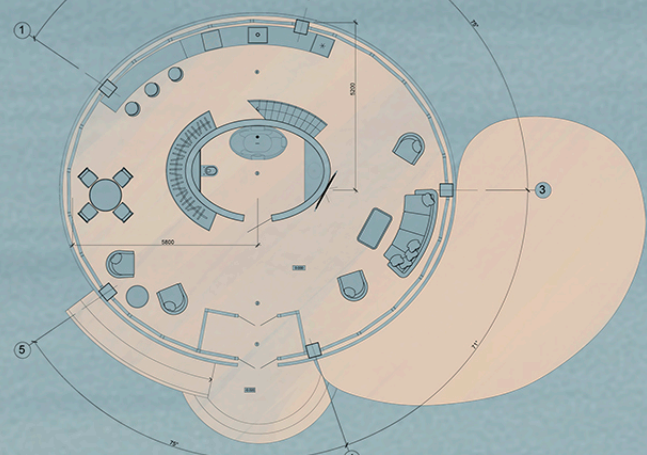
ФАСАД В ОСЯХ Б-А/3



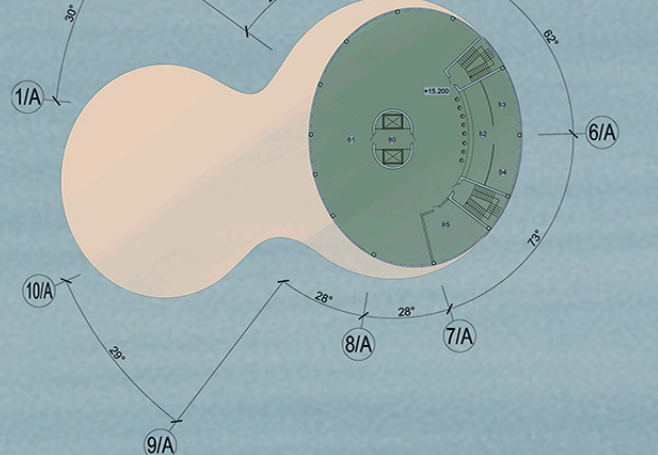
ПЛАН НА ОТМ. 0.000



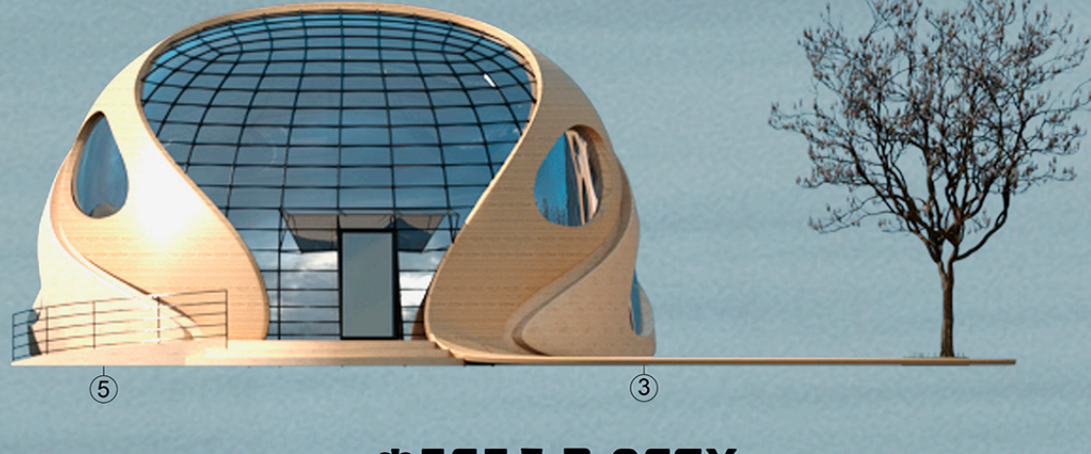
ПЛАН НА ОТМ. 0.000



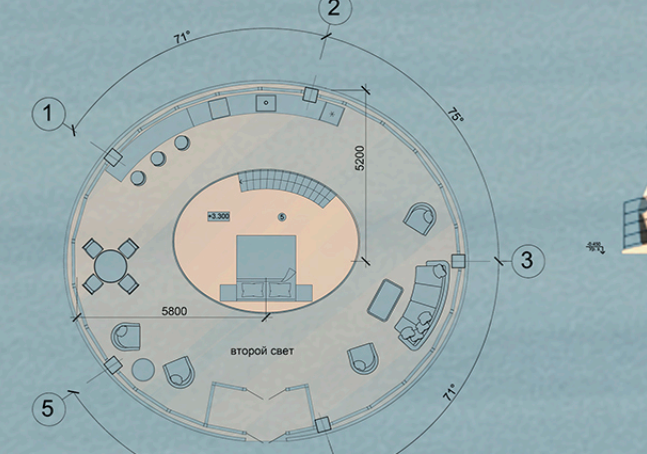
ПЛАН НА ОТМ. +15.200



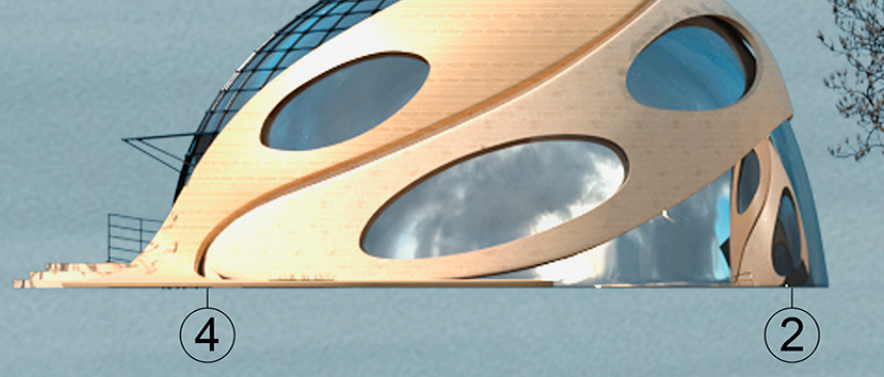
ФАСАД В ОСЯХ 5-3



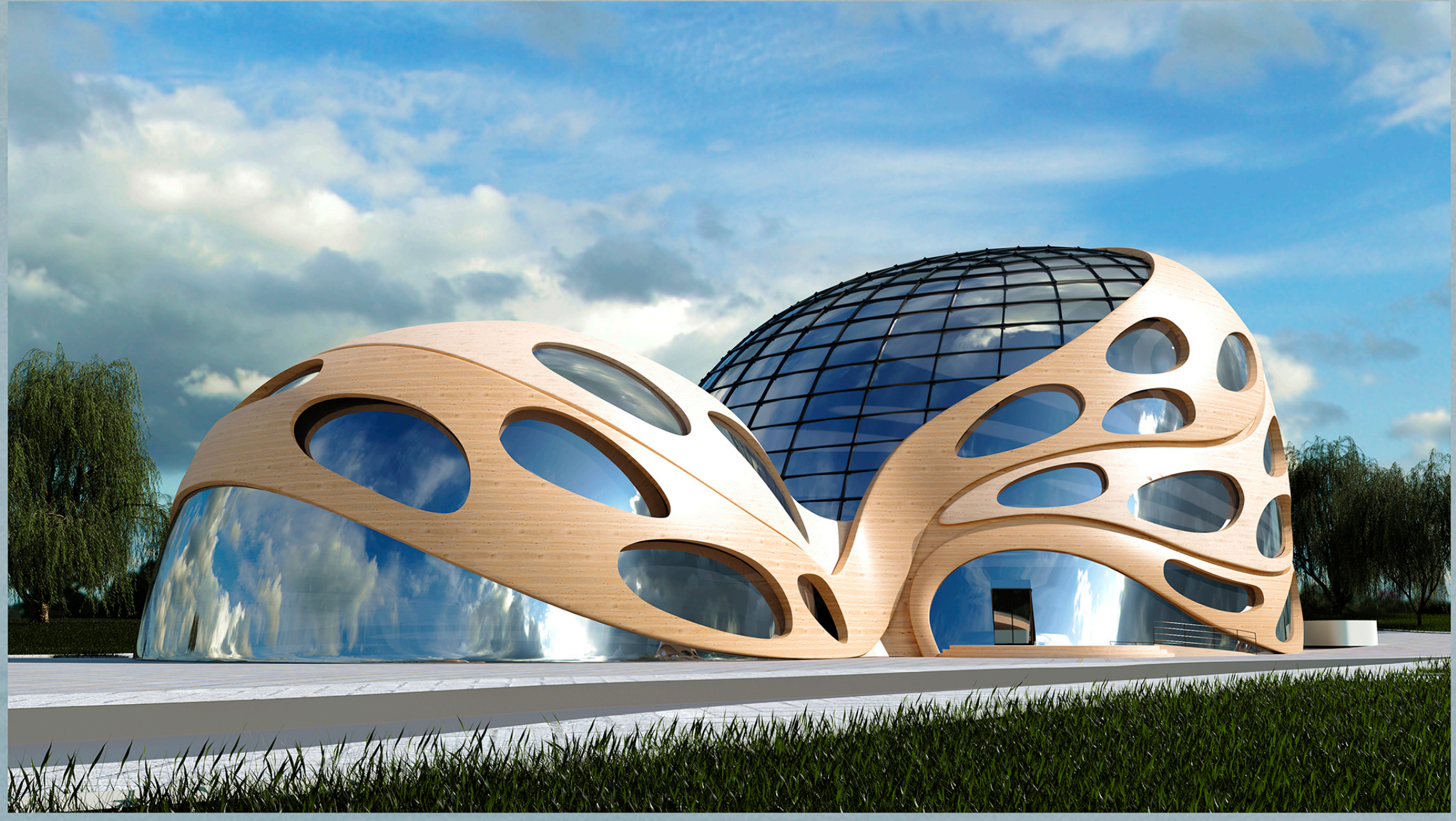
ПЛАН НА ОТМ. +3.300



ФАСАД В ОСЯХ 4-2



№	Наименование	Площадь, м²
1	Фасад	1213
2	Внутренняя отделка	1213
3	Внешняя отделка	3513
4	Стеклопакет	2513
5	Стеклопакет	3513



**Оздоровительный комплекс с отелем**  
**Архитектура**  
 Автор проекта: Посканная Елизавета Андреевна  
 Руководитель проекта: Зубович Надежда Петровна

Комплекс представлен двумя корпусами отеля, оздоровительным корпусом, шестью зданиями мини-отелей и спа-отелем, разрабатываемом в объеме. Внешний вид каждого из зданий выполнен в стиле бионика с использованием пластичных элементов для создания единого комплекса и объединения его с окружающей средой. Главной целью было создать место отдыха и оздоровления для всех желающих в черте города, но достаточно уединенное и озелененное для полного погружения в атмосферу релаксации и спокойствия. Для строительства зданий применены современные, высококачественные материалы, прилегающая территория выполнена с обеспечением максимального комфорта для длительного пребывания или кратковременного пребывания, для лиц с ограниченными возможностями предусмотрена безбарьерная среда.