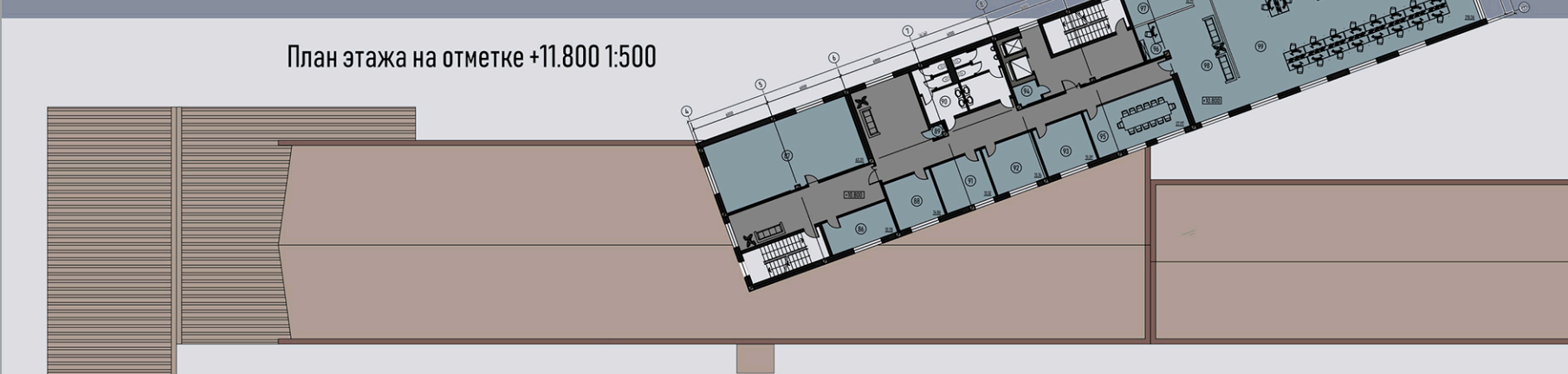
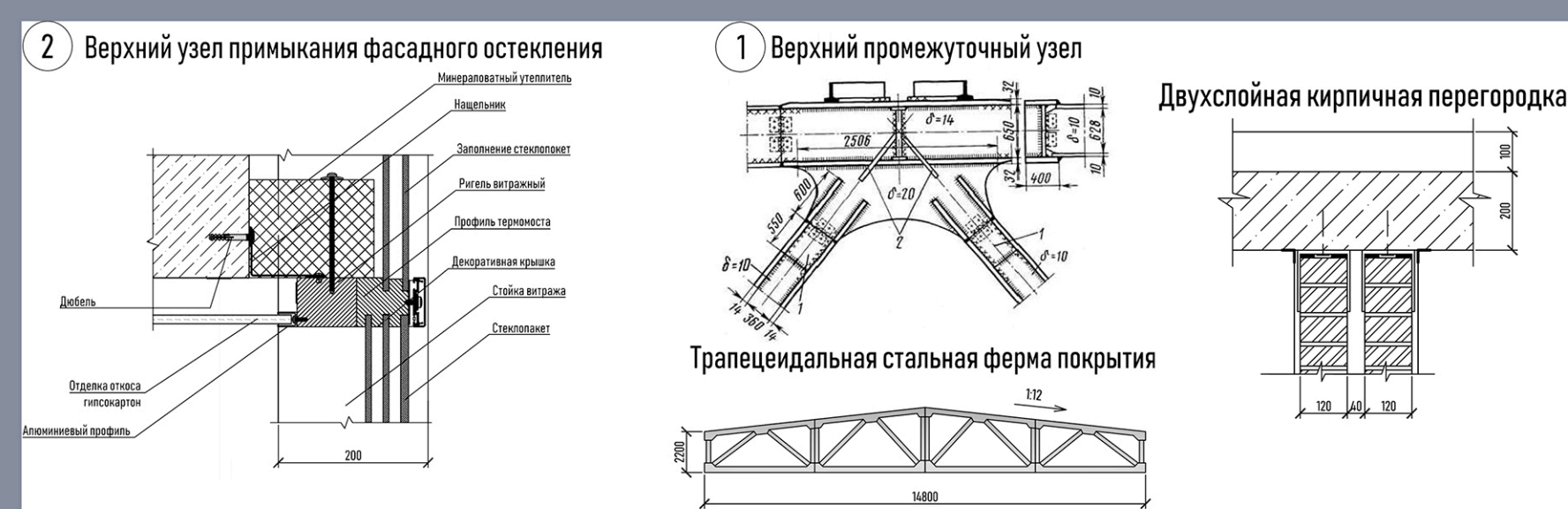
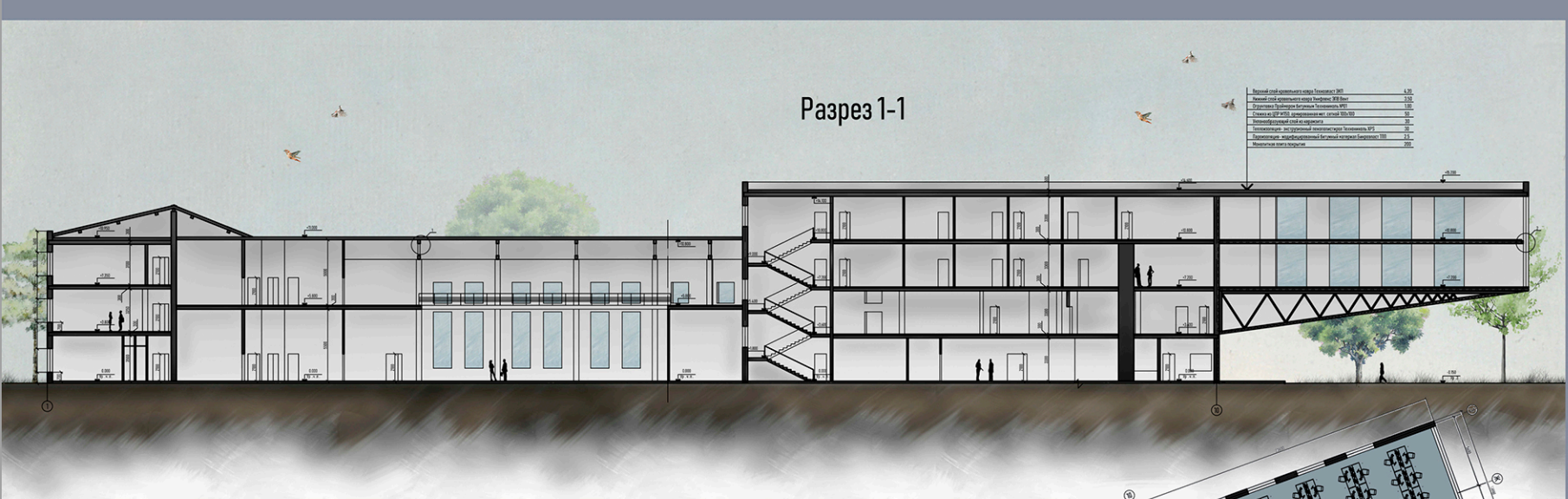
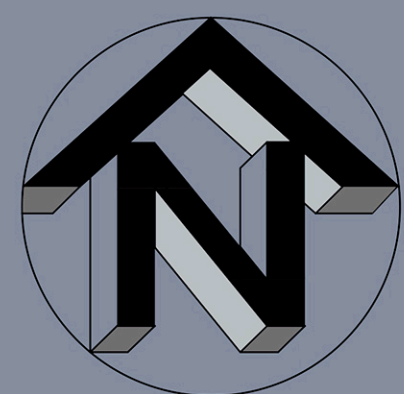


- Экспликация:**
1. Проектируемое здание
 2. Парковая зона
 3. Парковка
 4. Тротуар
 5. Въезд
 6. Проезжая часть
 7. Причал
 8. Набережная
 9. Хозяйственный подъезд



Экспликация помещений 4-го этажа

№176	Кабинет приема пищи	11,78м²
№177	Помещение для активного отдыха	63,25м²
№178	Помещение для инвентаря и мебели	14,04м²
№179	Историческая мастерская	1,03м²
№180	С/У	28,83м²
№181	Кабинет охраны труда	15,12м²
№182	Бюро	15,34м²
№183	Гардероб	15,09м²
№184	Электромеханическая	4,05м²
№185	Зона ожидания	27,97м²
№186	Реставрация	4,67м²
№187	Буфетная	15,29м²
№188	Зона ожидания	27,63м²
№189	Санитарно-техническая	270,35м²

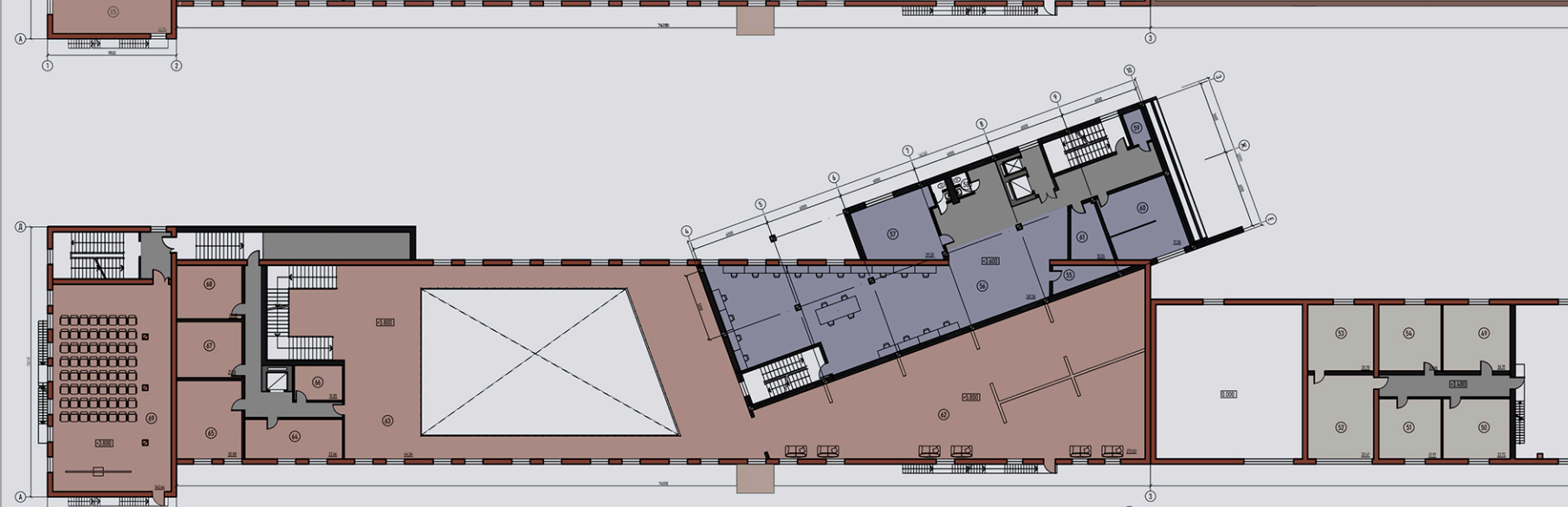
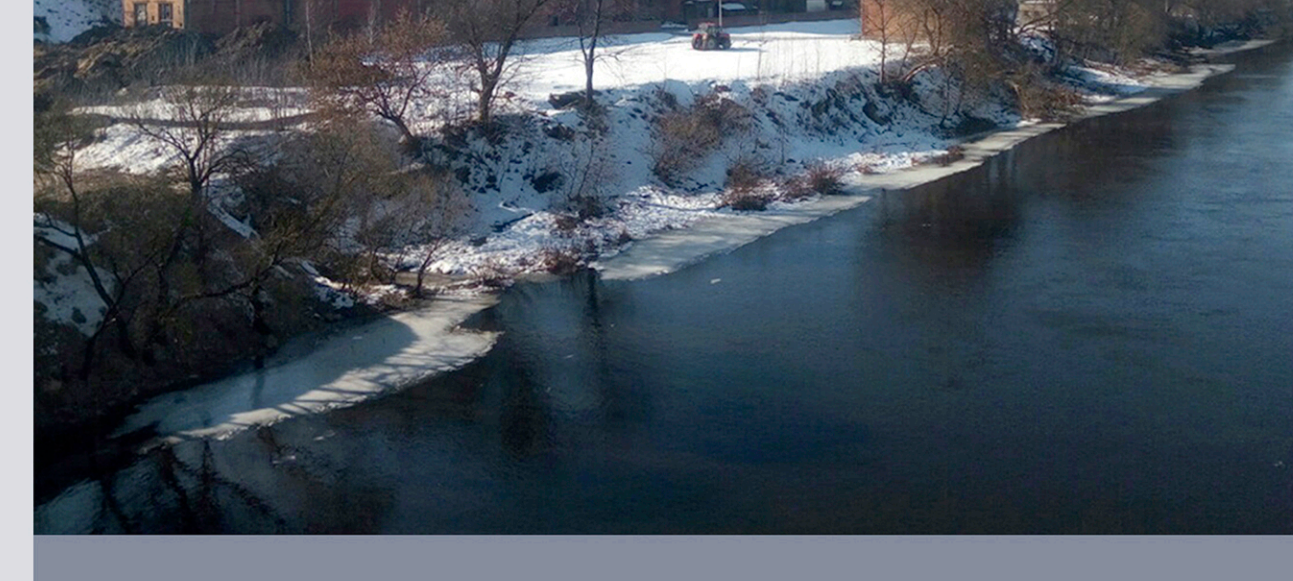
Экспликация помещений 3-го этажа

№170	Кабинет приема пищи	11,78м²
№171	Помещение для активного отдыха	25,73м²
№172	Кабинет директора	30,70м²
№173	Архив	14,36м²
№174	Печатный центр	15,13м²
№175	Историческая мастерская	1,03м²
№176	Гардероб	28,83м²
№177	С/У	15,12м²
№178	Кабинет приема пищи	11,78м²
№179	Помещение для инвентаря и мебели	9,17м²
№180	Реставрация	4,67м²
№181	Буфетная	15,29м²
№182	Зона ожидания	27,63м²
№183	Санитарно-техническая	270,35м²
№184	Павильонная мастерская	71,02м²
№185	Дизайнерская мастерская	33,84м²



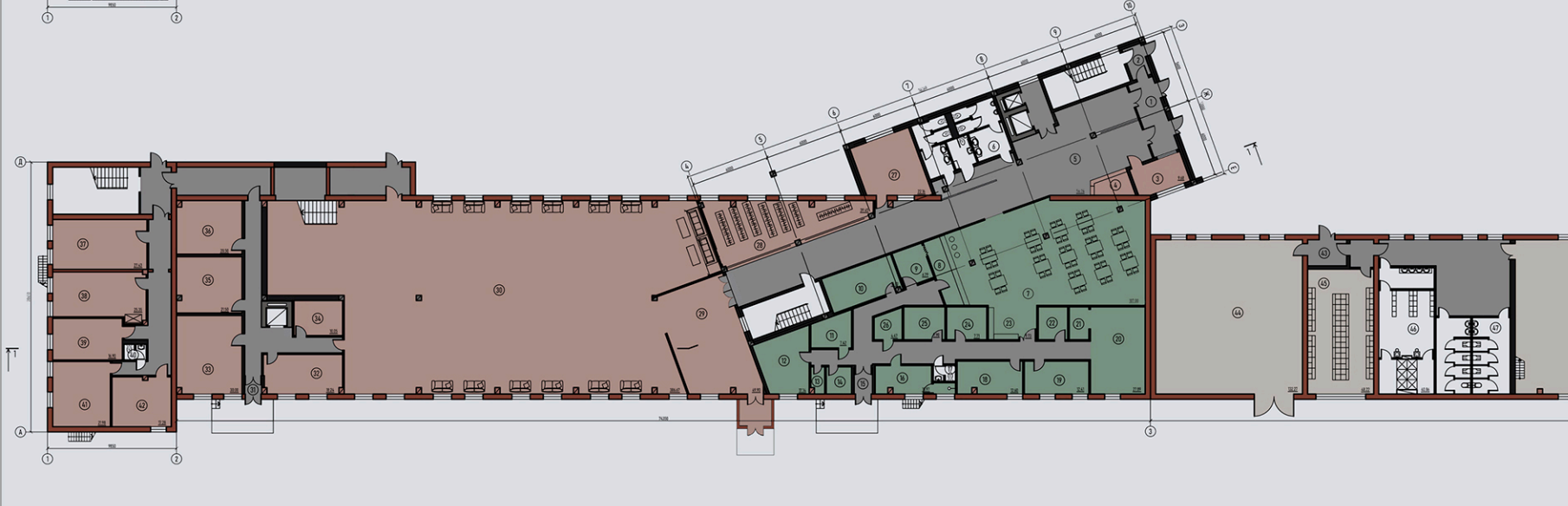
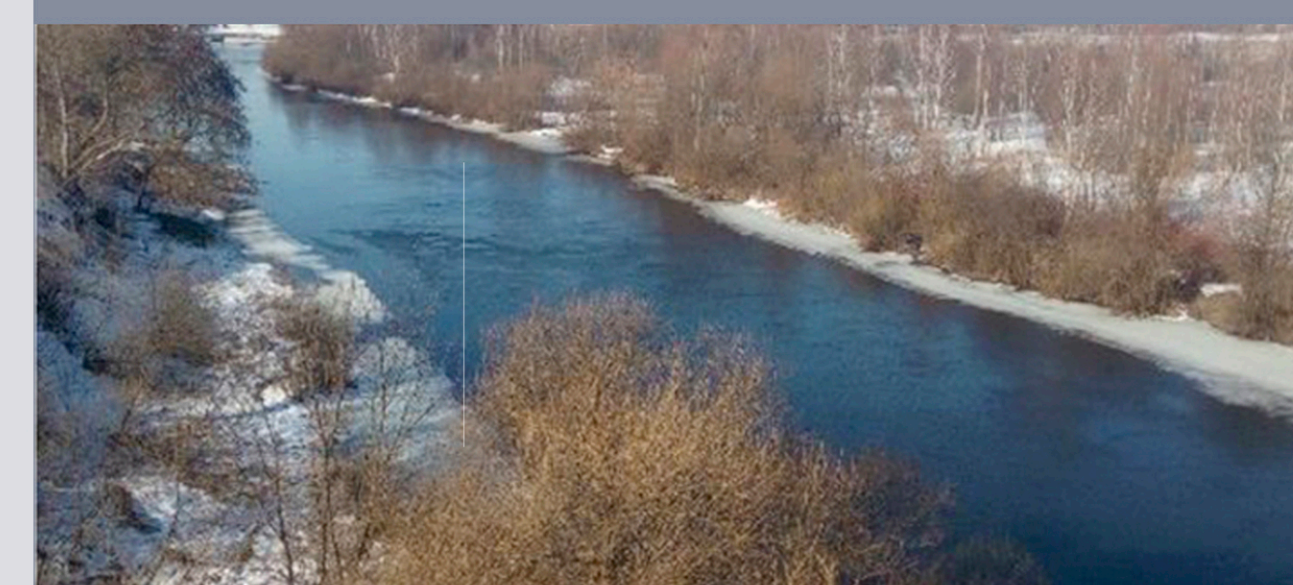
Экспликация помещений 2-го этажа

№140	Кабинет администратора	26,79м²
№141	Кабинет	23,72м²
№142	Кабинет	23,72м²
№143	Кабинет отдела	32,47м²
№144	Кабинет приема пищи	25,73м²
№145	Медиумет	24,44м²
№146	Подсобное помещение	7,42м²
№147	Мастерская	167,28м²
№148	Кабинет для хранения материалов	29,20м²
№149	Кабинет для хранения материалов	29,20м²
№150	С/У персонал	4,86м²
№151	Историческая мастерская	2,86м²
№152	Кабинет приема пищи и приема пищи	23,34м²
№153	Гардероб	30,24м²
№154	Зона постоянной экспозиции	272,52м²
№155	Зона постоянной экспозиции	44,55м²
№156	Хранение материалов и оборудования	22,62м²
№157	Реставрационная мастерская	30,00м²
№158	Хранение материалов и оборудования	20,05м²
№159	Хранение материалов	20,05м²
№160	Хранение экспонатов	20,05м²
№161	Компьютерный зал	143,44м²



Экспликация помещений 1-го этажа

№1	Тайфур	10,81м²
№2	Тайфур	2,74м²
№3	Пост охраны	9,46м²
№4	Вестибюль	4,02м²
№5	Вестибюль	56,26м²
№6	С/У	28,83м²
№7	Кафе-столовая на 48 мест	107,00м²
№8	Бир	7,05м²
№9	Помещение бармена	4,79м²
№10	Кабинет директора	16,87м²
№11	Кабинет	14,36м²
№12	Кабинет приема пищи	11,78м²
№13	Электромеханическая	2,20м²
№14	Гардероб	4,02м²
№15	Тайфур	2,89м²
№16	Гардероб-персонала	16,97м²
№17	С/У персонал	2,20м²
№18	Место рыбный цех	12,66м²
№19	Кладовая	4,24м²
№20	Дополнительный цех	27,89м²
№21	Механическая мастерская	37,74м²
№22	Механическая мастерская	5,66м²
№23	Реставрационная	9,79м²
№24	Архивный цех	7,79м²
№25	Музейный цех	7,90м²
№26	Хранение материалов	4,47м²
№27	Касса	22,34м²
№28	Гардероб	20,45м²
№29	Варочный зал	44,90м²
№30	Зона постоянной экспозиции	316,67м²
№31	Тайфур	1,56м²
№32	Загрузочная	18,24м²
№33	Принимать экспонатов - холл	20,05м²
№34	Кабинет экскурсовода	10,05м²
№35	Хранение материалов и оборудования	21,05м²
№36	Хранение экспонатов	20,05м²
№37	Гардероб	27,43м²
№38	Кабинет директора	28,83м²
№39	Принимать экспонатов	16,90м²
№40	С/У персонал	2,20м²
№41	Кабинет приема пищи и буфетная	2,20м²
№42	Кабинет персонала и приема пищи	27,29м²
№43	Тайфур	4,96м²
№44	Складское помещение	132,27м²
№45	Гардероб	48,22м²
№46	Душевая	48,84м²
№47	С/У	33,15м²
№48	Административная мастерская	50,93м²



Экспликация помещений 1-го этажа

№1	Тайфур	10,81м²
№2	Тайфур	2,74м²
№3	Пост охраны	9,46м²
№4	Вестибюль	4,02м²
№5	Вестибюль	56,26м²
№6	С/У	28,83м²
№7	Кафе-столовая на 48 мест	107,00м²
№8	Бир	7,05м²
№9	Помещение бармена	4,79м²
№10	Кабинет директора	16,87м²
№11	Кабинет	14,36м²
№12	Кабинет приема пищи	11,78м²
№13	Электромеханическая	2,20м²
№14	Гардероб	4,02м²
№15	Тайфур	2,89м²
№16	Гардероб-персонала	16,97м²
№17	С/У персонал	2,20м²
№18	Место рыбный цех	12,66м²
№19	Кладовая	4,24м²
№20	Дополнительный цех	27,89м²
№21	Механическая мастерская	37,74м²
№22	Механическая мастерская	5,66м²
№23	Реставрационная	9,79м²
№24	Архивный цех	7,79м²
№25	Музейный цех	7,90м²
№26	Хранение материалов	4,47м²
№27	Касса	22,34м²
№28	Гардероб	20,45м²
№29	Варочный зал	44,90м²
№30	Зона постоянной экспозиции	316,67м²
№31	Тайфур	1,56м²
№32	Загрузочная	18,24м²
№33	Принимать экспонатов - холл	20,05м²
№34	Кабинет экскурсовода	10,05м²
№35	Хранение материалов и оборудования	21,05м²
№36	Хранение экспонатов	20,05м²
№37	Гардероб	27,43м²
№38	Кабинет директора	28,83м²
№39	Принимать экспонатов	16,90м²
№40	С/У персонал	2,20м²
№41	Кабинет приема пищи и буфетная	2,20м²
№42	Кабинет персонала и приема пищи	27,29м²
№43	Тайфур	4,96м²
№44	Складское помещение	132,27м²
№45	Гардероб	48,22м²
№46	Душевая	48,84м²
№47	С/У	33,15м²
№48	Административная мастерская	50,93м²



Реконструкция ремонтно-механического завода под архитектурно-выставочное бюро. Общая информация по существующему объекту: ОАО «Борисовский ремонтно-механический завод» зарегистрирован по адресу: ул. Строителей, 9 в г. Борисове. Здесь располагается комплекс производственных цехов, который сдается в аренду. Часть территории у реки Березина по ул. Правобережная также находится в собственности завода. В прошлом цеха завода служили по назначению. На сегодняшний день помещения используются арендаторами в разных производственных целях. Все здания завода выставлены на продажу с 2018 года. Проектом реконструкции предусмотрено изменение функционального назначения здания, пристройка нового объема, в котором располагаются архитектурное бюро, макетная мастерская. В бывших цехах запроектированы художественные мастерские, большой двухсветный выставочный зал с антресольным этажом и атриумом, и сопутствующие кафе-столовая, складские помещения, административные, рабочие помещения и подобное. Промышленную жизнь завода сменяет общественная, тем самым увеличивая его значимость для жителей Борисова. Экстерьер и интерьер здания выполнен в стиле лофт, этому также способствует назначение и внешний облик здания до реконструкции.

ТЕМА: Реконструкция завода
НОМИНАЦИЯ: Архитектура
РАЗРАБОТАЛ: Грецкий Максим Дмитриевич
РУКОВОДИТЕЛЬ: Смирнова Надежда Николаевна