

Развертка по МКАД

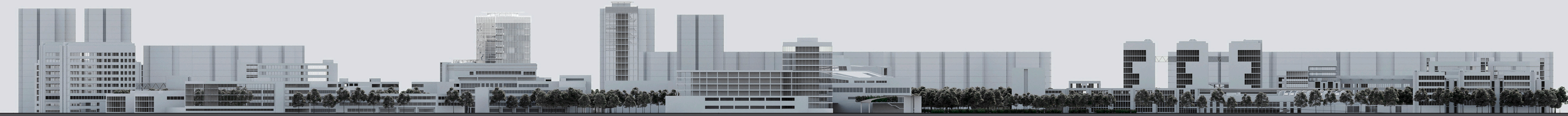
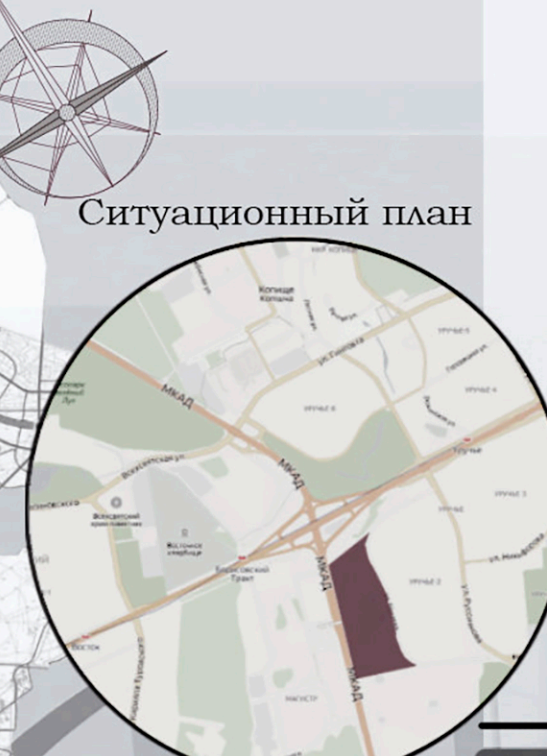


Схема расположения проектируемой территории в городе



Ситуационный план



Вид на научную зону со стороны ул.Шугаева



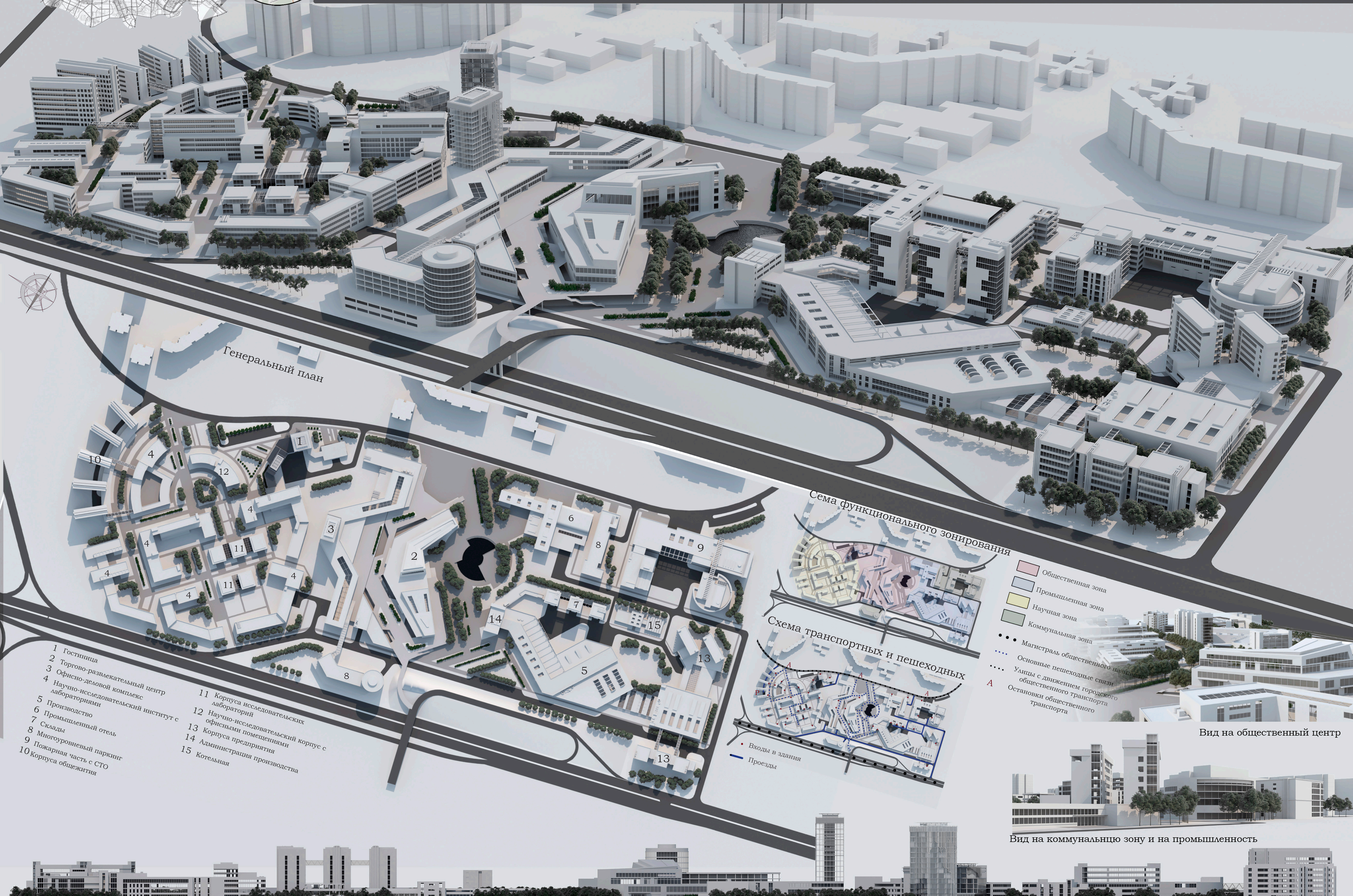
Вид на общественный центр и на производство



Вид на коммунальную зону и на промышленность



Вид на научную зону с пешеходного моста



Генеральный план

Схема функционального зонирования

Схема транспортных и пешеходных

- 1 Гостиница
- 2 Торгово-развлекательный центр
- 3 Офисно-деловой комплекс лабораториями
- 4 Научно-исследовательский институт с лабораториями
- 5 Производство
- 6 Промышленный отель
- 7 Склады
- 8 Многоуровневый паркинг
- 9 Пожарная часть с СТО
- 10 Корпуса общежития
- 11 Корпуса исследовательских лабораторий
- 12 Научно-исследовательский корпус с офисными помещениями
- 13 Корпуса предприятия
- 14 Администрация производства
- 15 Котельная

- Общественная зона
- Промышленная зона
- Научная зона
- Коммунальная зона
- Магистраль общественного транспорта
- Основные пешеходные пути
- Улицы с движением городского общественного транспорта
- Остановки общественного транспорта

- Входы в здания
- Проезды

Вид на общественный центр

Вид на коммунальную зону и на промышленность

Развертка по ул. Шугаева

Научно-производственный кластер в районе Минской кольцевой дороги

Градостроительство

Актуальность данного проекта заключается в том что: Во-первых, создается благоприятная среда для становления и развития фирм в сфере высоких технологий; Во-вторых, создание новых рабочих мест, в первую очередь для выпускников; В-третьих, эффективное использование незастроенных территорий вблизи кольцевой дороги. А также привлечение высококвалифицированных специалистов и инвесторов из-за рубежа. Запроектированный технопарк является крупным градостроительным образованием. Он включает в себя большое количество объектов: универсальное производство с возможностью в последующей трансформации, в котором оно может работать по разным направлениям, так же имеются административные корпуса, склады для производства, промышленный отель, научно-исследовательские институты с лабораториями, научно-исследовательские корпуса с офисными помещениями, корпуса для испытаний, деловые, общественные и торгово-развлекательные центры, пожарная часть с СТО.

Дипломник: Галаган Карина Григорьевна **Руководитель: Демьянович Надежда Станиславовна**