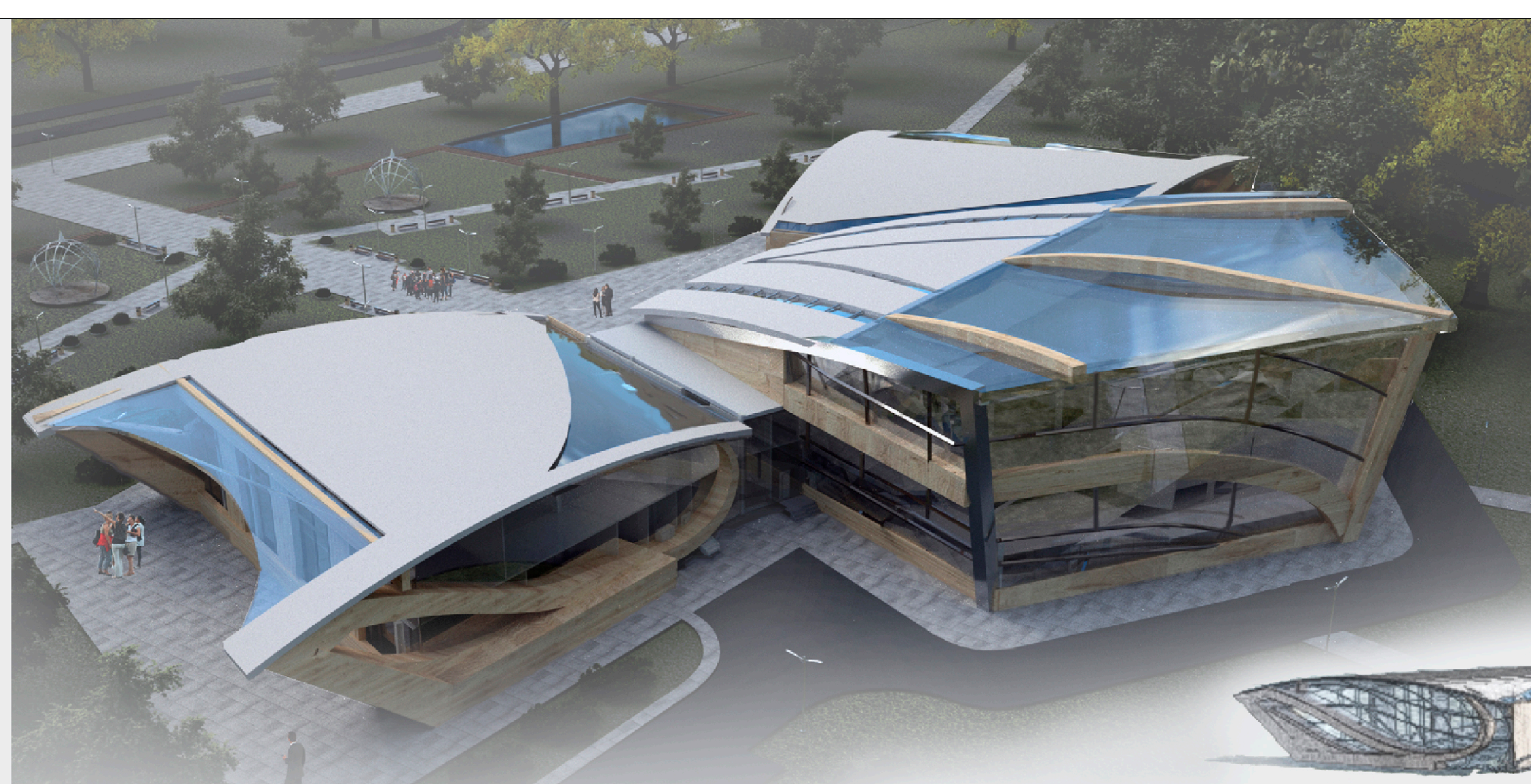
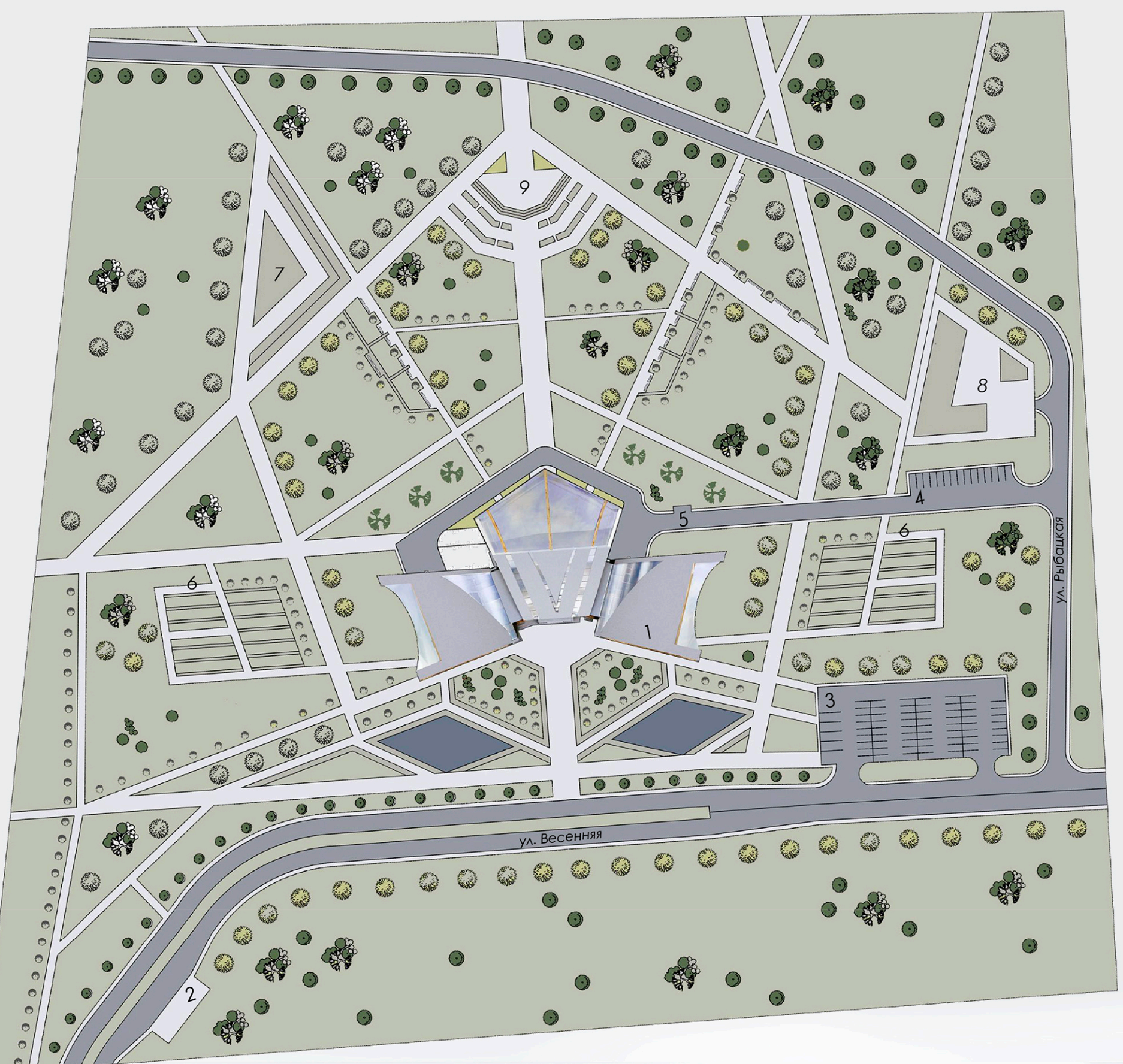
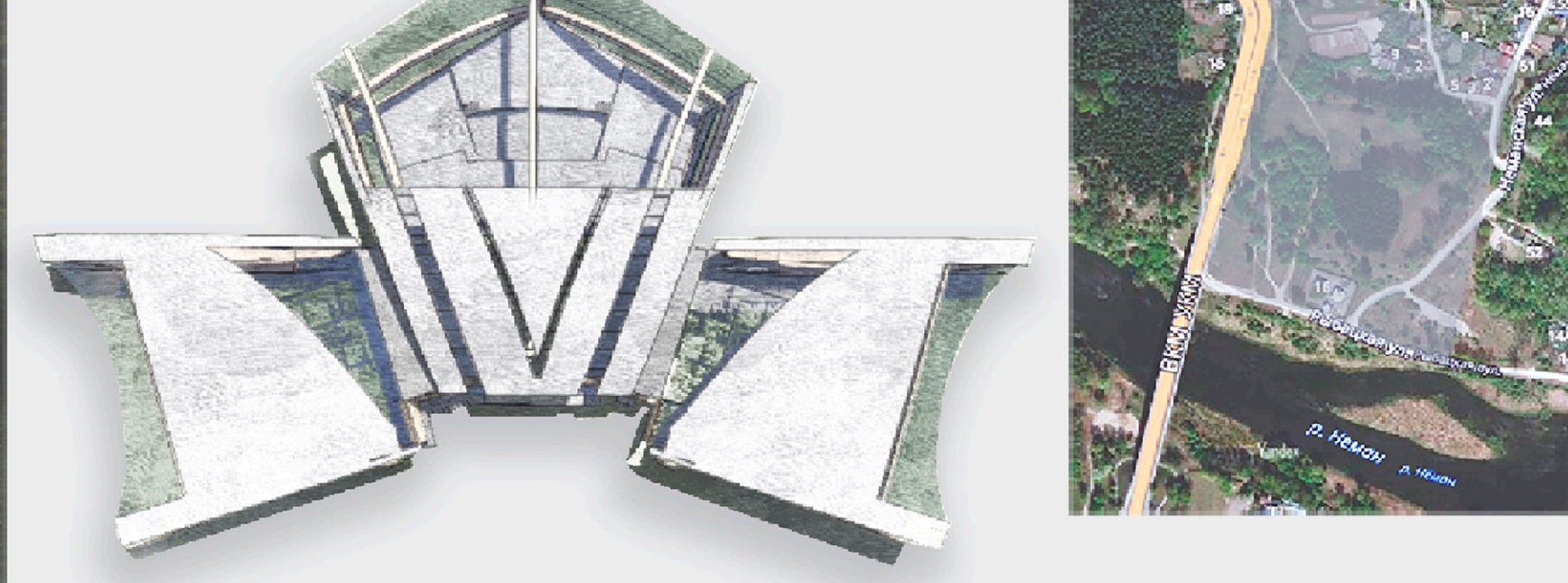


Генеральный план 1 : 2000

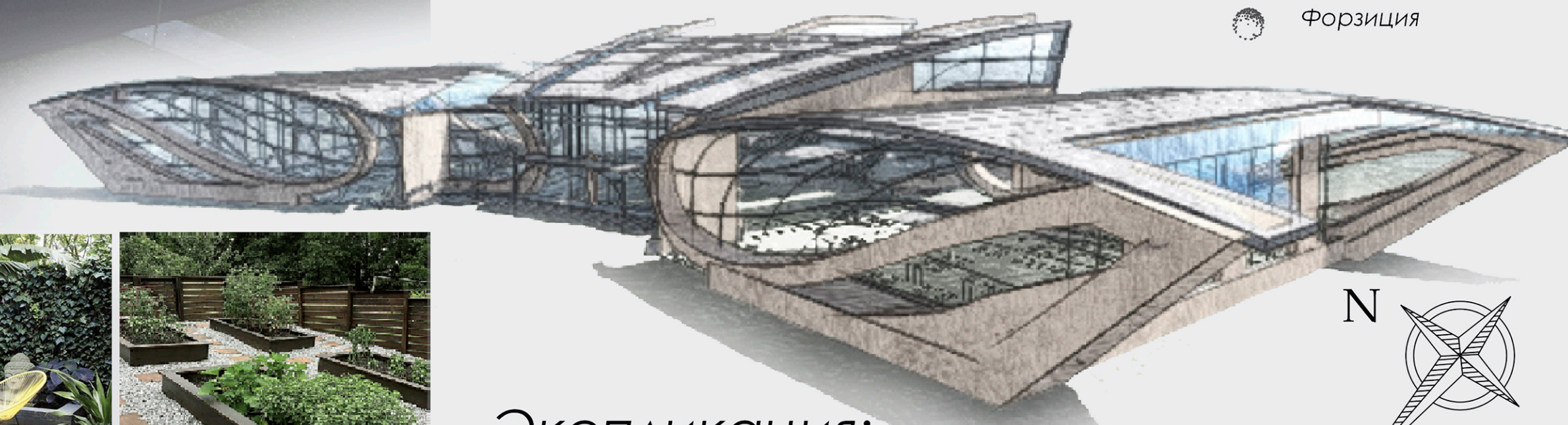


Ситуационный план 1 : 10000



Условные обозначения:

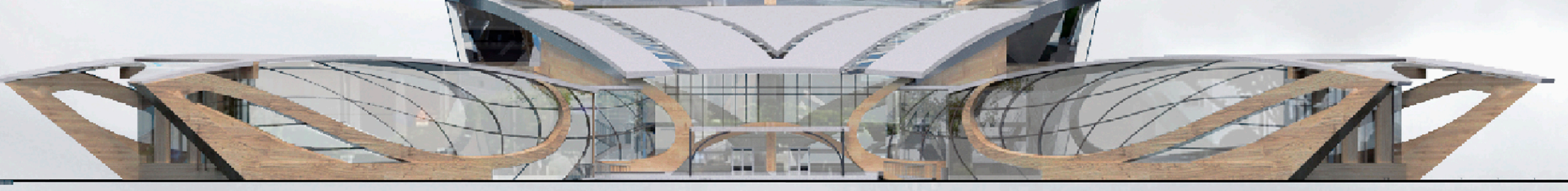
- Туя
- Фонарь
- Граб обыкновенный
- Скумпия
- Скамья
- Урна
- Клён серебристый
- Чубушник обыкновенный
- Форзиция



Экспликация:

1. Проектируемое здание
2. Остановка общественного транспорта
3. Автостоянка на 67 мест
4. Автостоянка на 15 мест
5. Хоз. площадка
6. Терапевтическая зона
7. Смотровая площадка
8. Дом рыбака
9. Открытая площадка для проведения массовых мероприятий

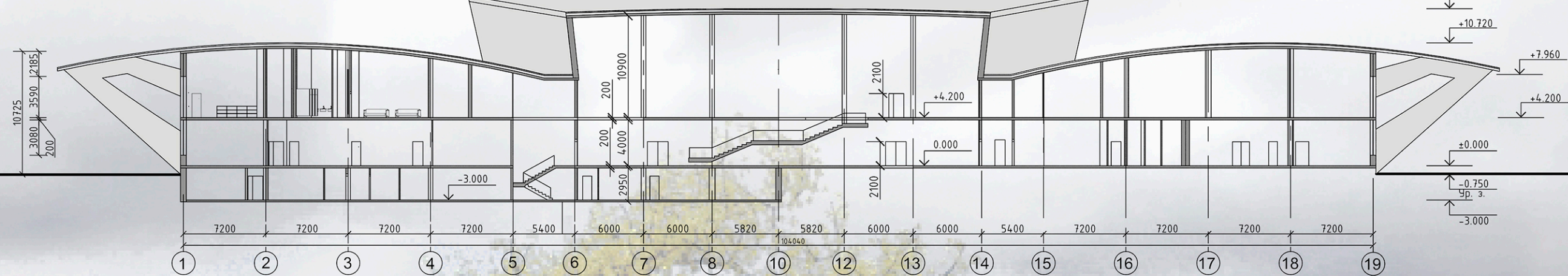
Главный фасад в осях 1-19 1:400



Боковой фасад в осях А-И 1:400

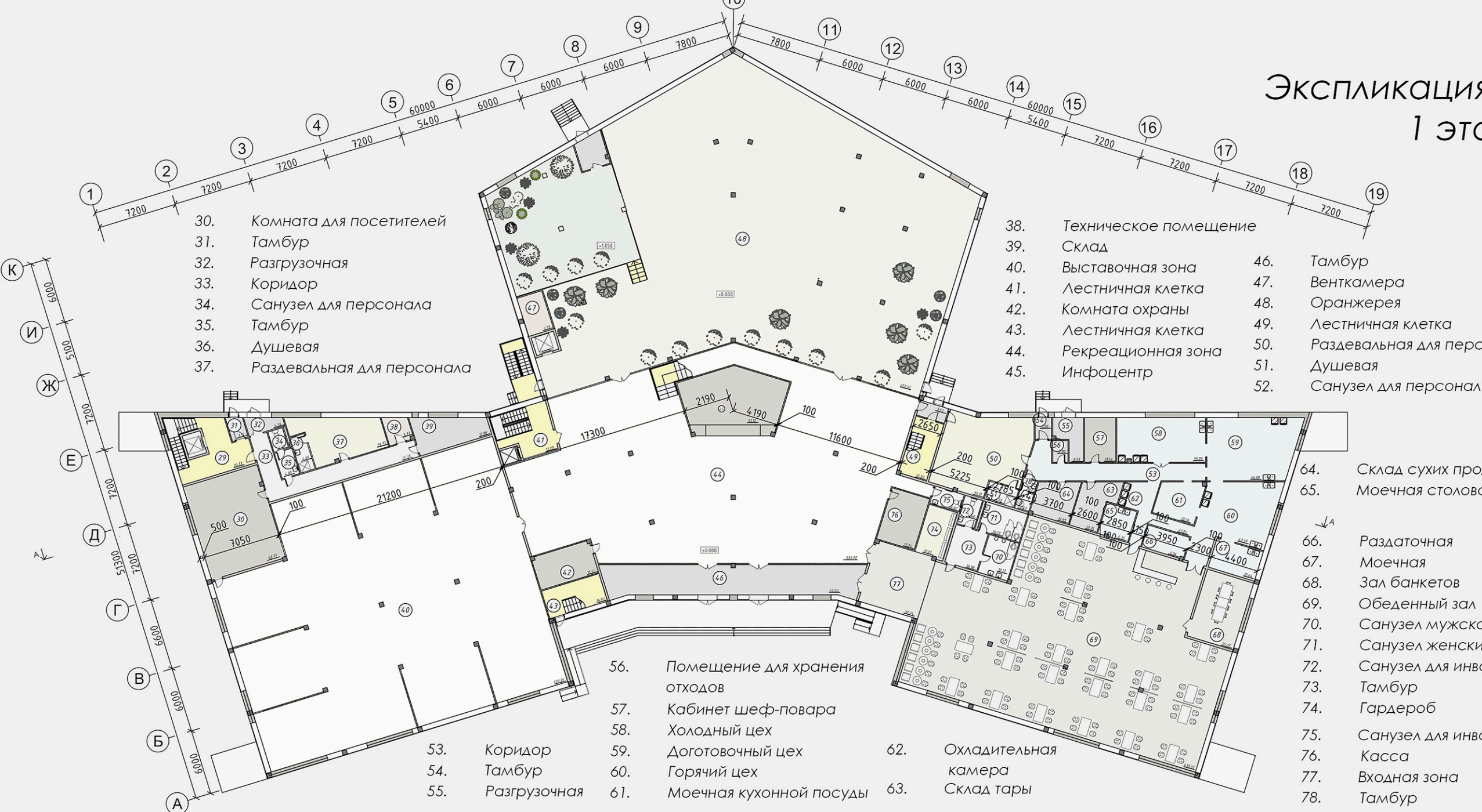


Разрез А-А 1:400



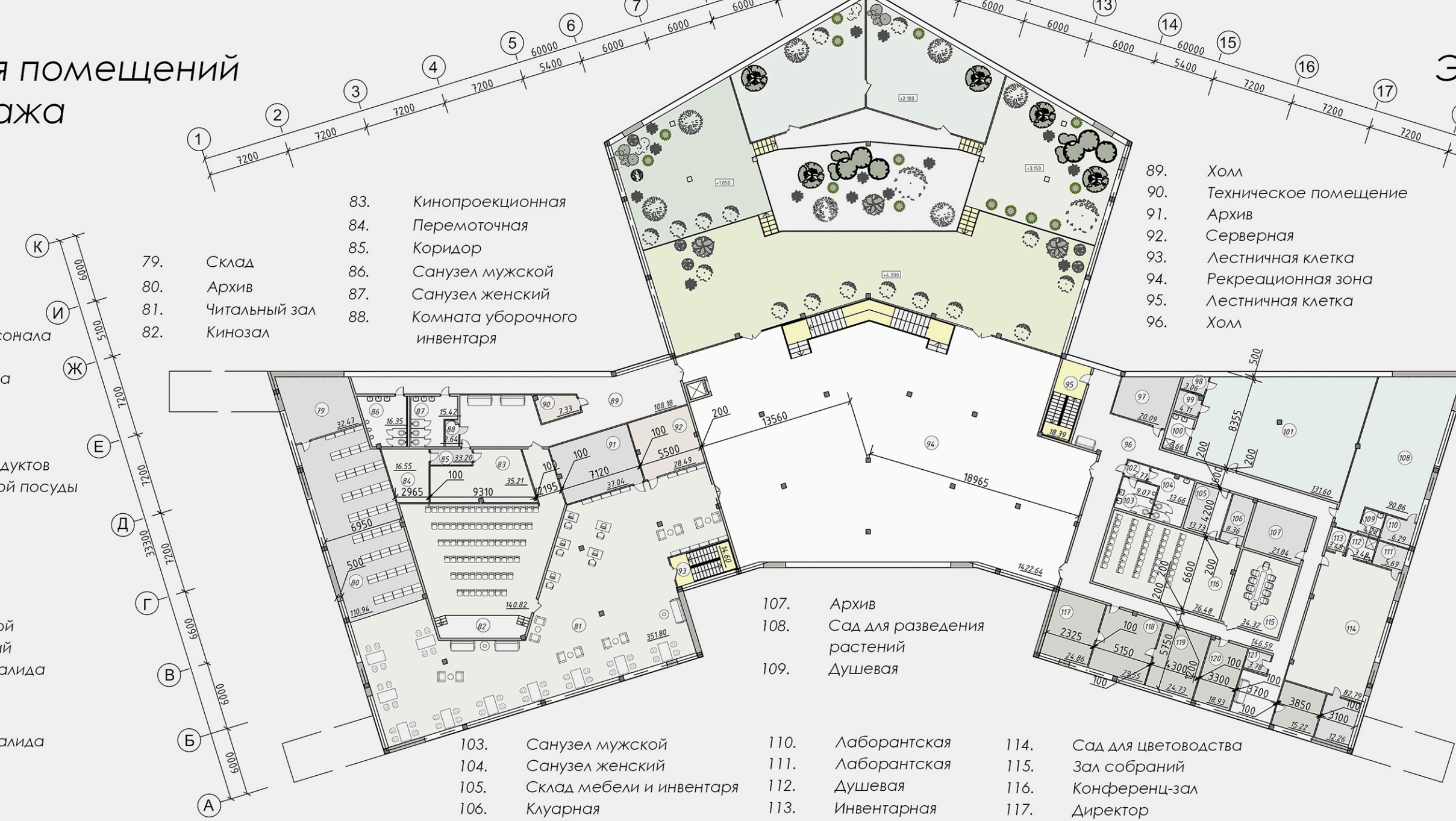
Многофункциональное экопространство в г. Гродно

План на отм. ± 0.000 1:400



План на отм. + 4.200 1:400

Экспликация помещений 1 этажа



План на отм. - 3.000 1:400

Экспликация помещений 2 этажа



Экспликация помещений подвала

Тема: "Многофункциональное экопространство в г. Гродно"
 Номинация: Архитектура

Автор проекта: Антоненко Анастасия Васильевна
 Руководитель проекта: Андрощук Инна Владимировна

В г. Гродно в 18 веке переехал из Франции учёный-ботаник Жильбер в г. Гродно и основал там ботанический сад. Привозил различные породы растений, исследовал их и развивал научную деятельность. После смерти сад перестал существовать. Для воссоздания знаменитого сада был выбран город Гродно. Многофункциональное экопространство представляет собой свободную среду, в которой люди могут комфортно отдыхать, проводить досуг, участвовать в опытах, заниматься исследовательской деятельностью, а также способствовать в создании экопространства. Эта среда может эксплуатироваться круглый год: в период весна-осень экопространство располагается на открытом воздухе, а в зимний период - в закрытом пространстве. Главная особенность экопространства заключается в правильном зонировании территории. На открытой территории располагаются многочисленные площадки для отдыха; терапевтическая зона, включающая в себя клумбы с оборудованными столиками для пожилых людей, а так же людей с ограниченными возможностями; дом рыбака, включающий в себя выставку различных представителей подводной флоры и фауны; открытая площадка для проведения массовых мероприятий; смотровая площадка; ракарий; тропа здоровья; велодорожки и т.д. Идеей создания формы здания послужили растительные мотивы, форма здания напоминает кленовый лист, плавные линии на фасадах напоминают прожилки в листьях. В закрытом пространстве запроектированы: оранжерея, лаборатории ля посетителей, выставочная зона, медиатека, кафе и другое.