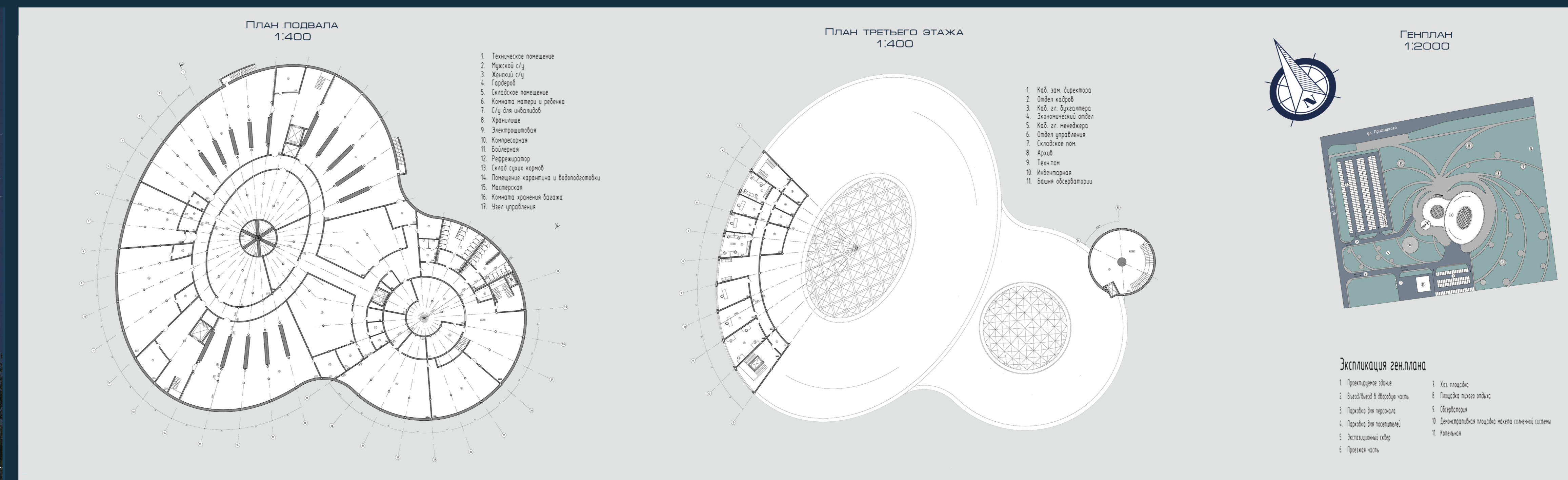
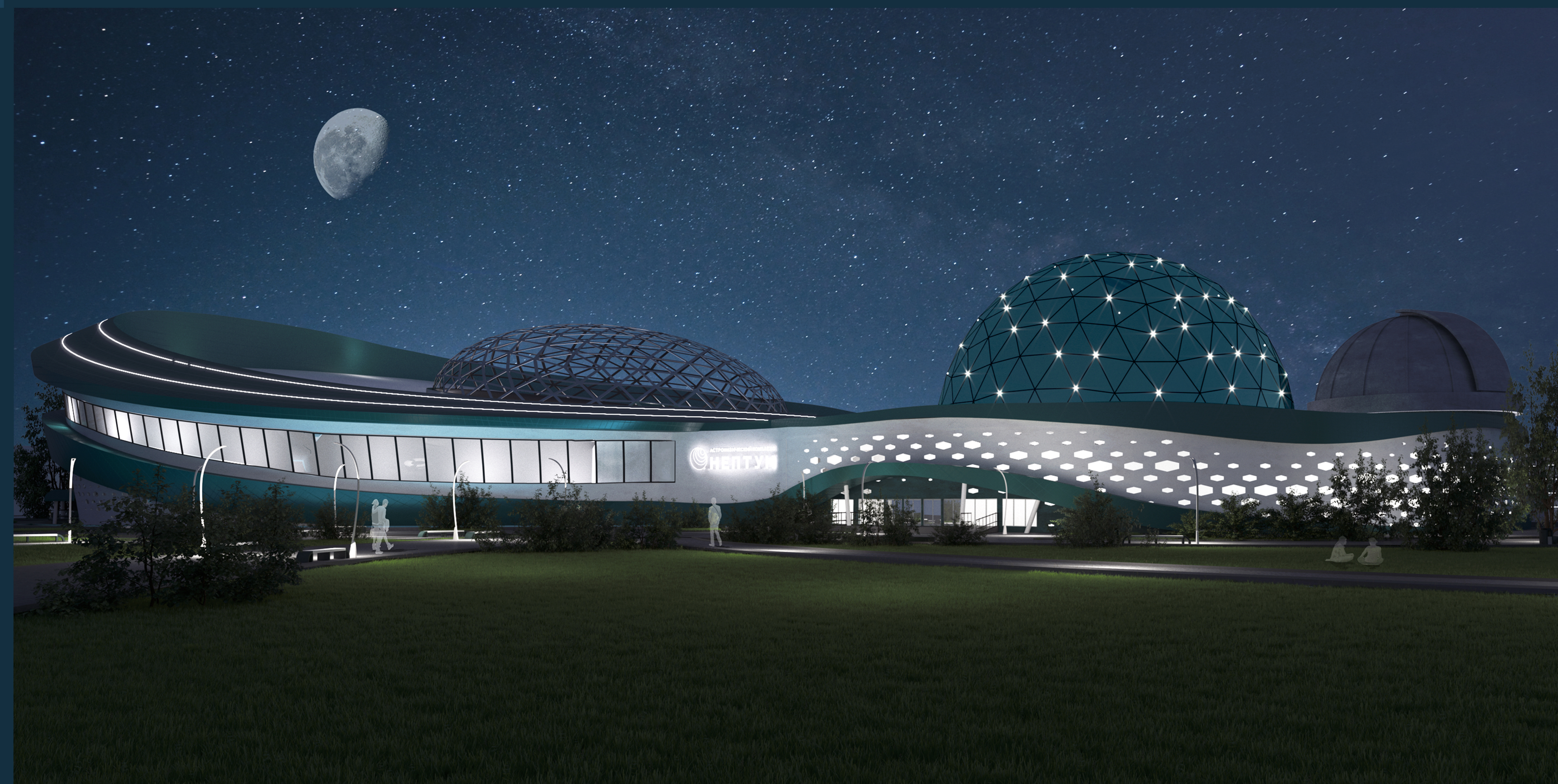


АСТРОФИЗИЧЕСКИЙ КОМПЛЕКС С ПЛАНЕТАРИЕМ И ОКЕАНАРИУМОМ «НЕПТУН»



ТЕМА: «Астрофизический комплекс с планетарием и океанариумом»
 НОМИНАЦИЯ: Архитектура общественных зданий
 АВТОР: Шваюнова Татьяна Олеговна
 РУКОВОДИТЕЛЬ: Андрощук Инна Владимировна

Запроектированное общественное здание представляет собой объединение океанариума и планетария в едином комплексе. Основной идеей послужило то, что в настоящее время воды Мирового океана и космос наименее исследованные человеком места во Вселенной. Комплекс предполагается разместить в Фрунзенском районе города Минска на пересечении ул. Притыцкого и ул. Тимошенко. Имеет хорошую транспортную доступность. Запроектированное общественное здание, вместимость 1200 посетителей, включает в себя планетарий с народной обсерваторией, океанариум и ряд музейных залов, посвященных различным областям науки. Современное объемно-планировочное решение астрофизического центра достигнуто использованием несущего каркаса из стальных конструкций и новейших фасадных систем, обеспечивающие легкость и прочность, а также позволяющие создавать строения различных параметрических форм. Разработана логичная схема передвижения людских потоков. Для работников центра созданы соответствующие условия, для комфортной работы. Также были соблюдены все условия для комфортного проживания животных в зоне океанариума. Запроектированы большие бассейны, карантинные бассейны, 1/3 объема всего здания отведена под помещения для размещения современных очистительных систем и систем жизнеобеспечения. Центр имеет 3 наземных этажа, где располагаются основные экспозиции, музеи, выставочные залы, лаборатории, кабинеты персонала, и один подземный, где расположены тех.помещения, хранилища и подсобные помещения. Используются новейшие экологически-чистые материалы для внутренней отделки, которые выдерживают высокую влажность и нагрузку. Пластика фасадов определена плавностью водного и космического пространства. Название объекта «Нептун» связывает тему космоса и океана.