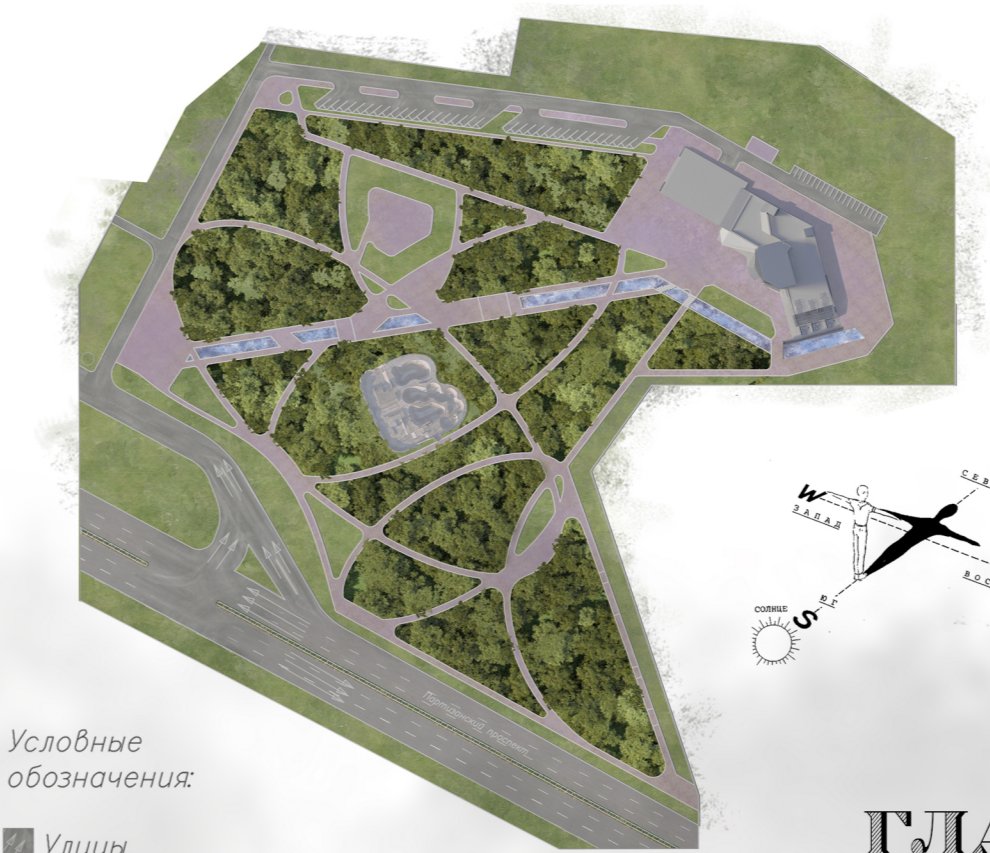


## ЦЕНТР ЭКСТРЕМАЛЬНЫХ ВИДОВ СПОРТА



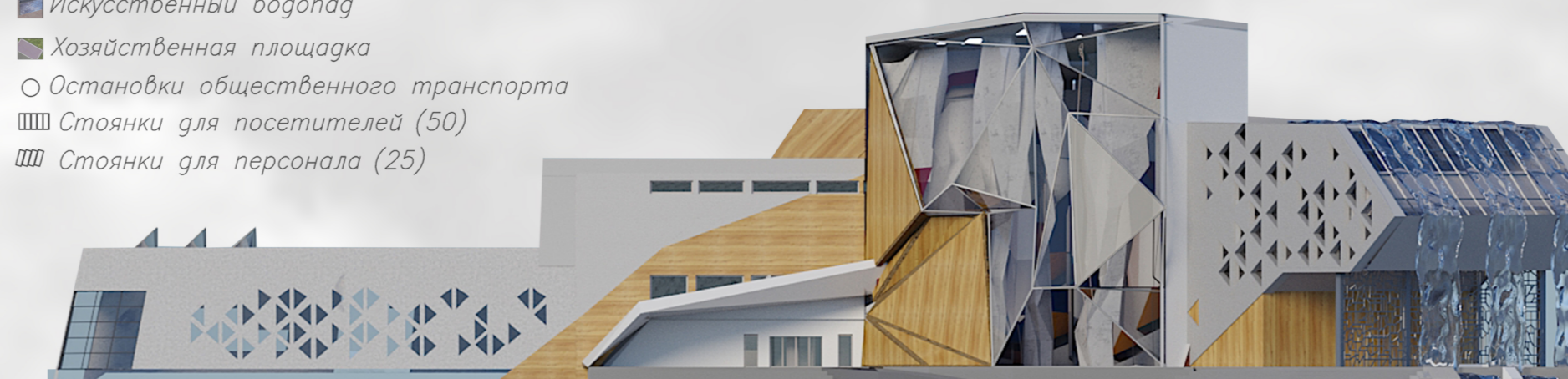
### ГЕНЕРАЛЬНЫЙ ПЛАН



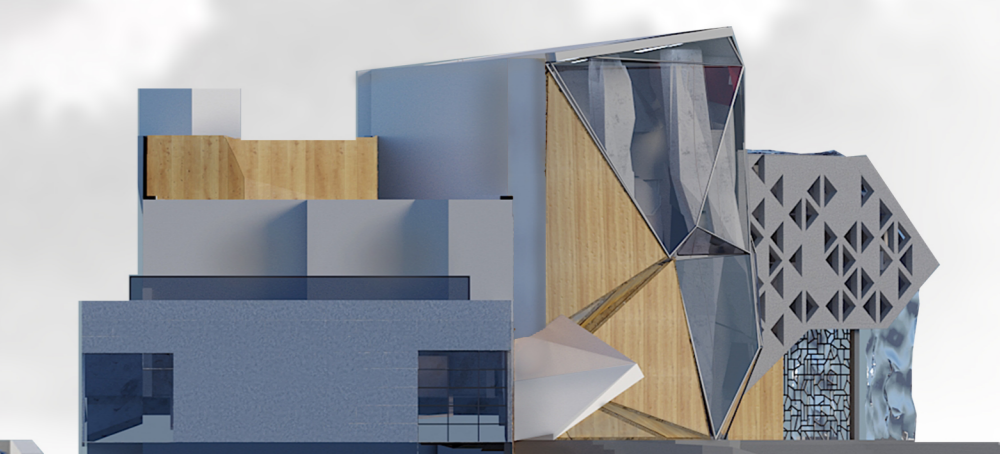
Условные обозначения:

- Улицы
- Трассы
- Проезды
- Искусственный водопад
- Хозяйственная площадка
- Остановки общественного транспорта
- Стоянки для посетителей (50)
- Стоянки для персонала (25)

### ГЛАВНЫЙ ФАСАД

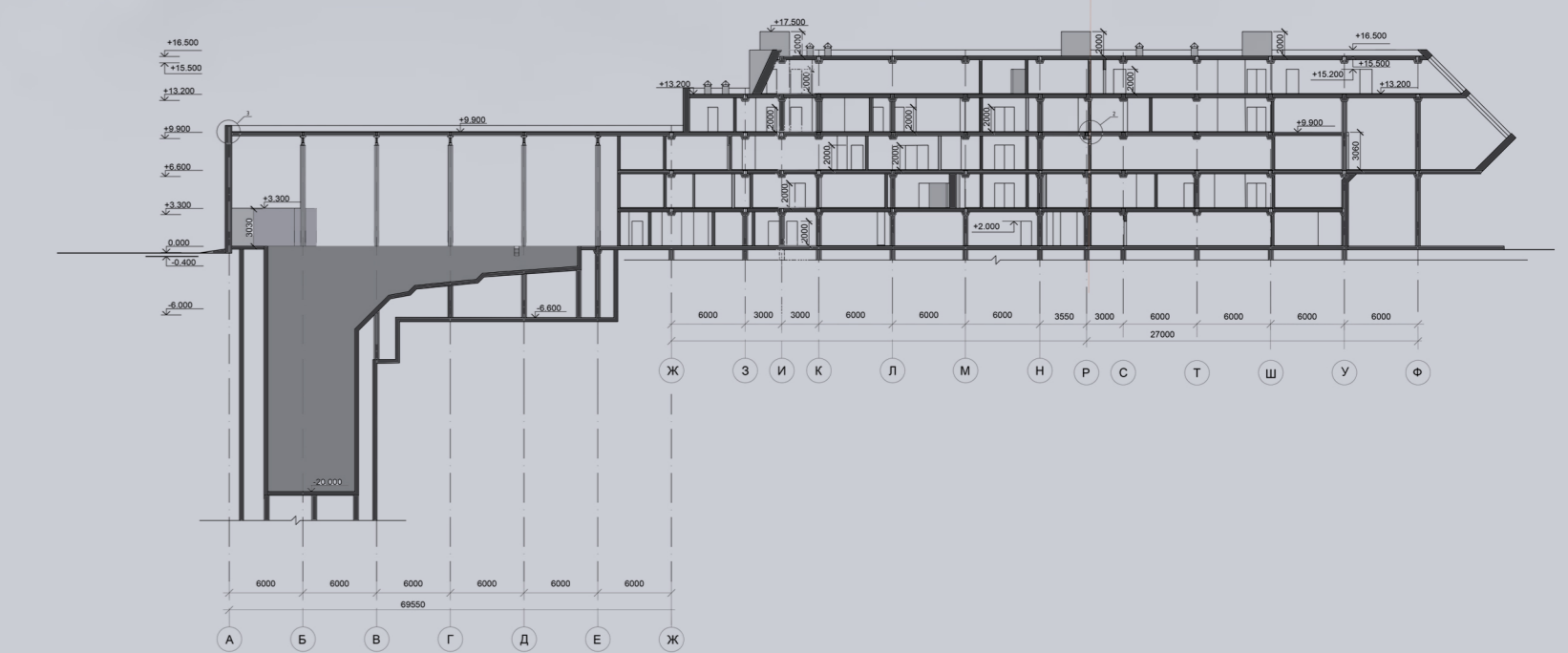


### БОКОВОЙ ФАСАД

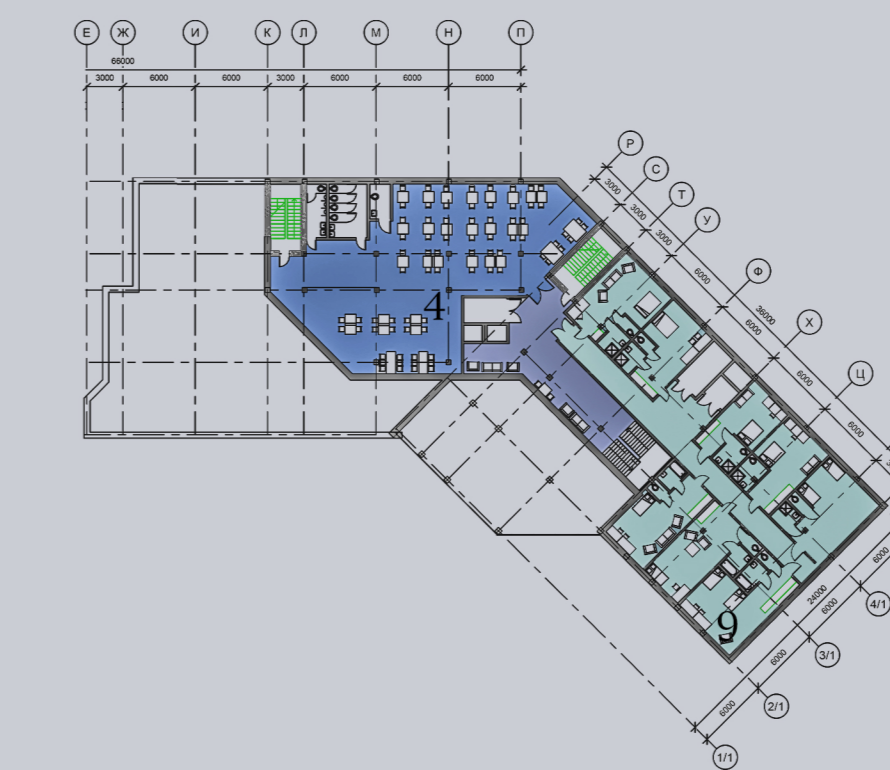


ДЖАМАЛУНГМА

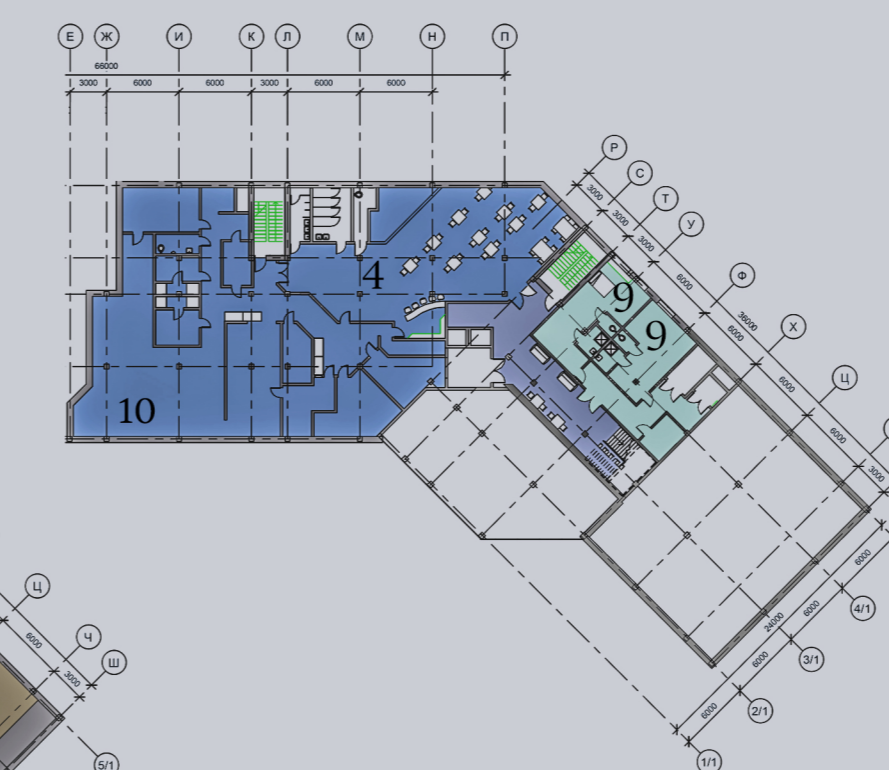
### РАЗРЕЗ



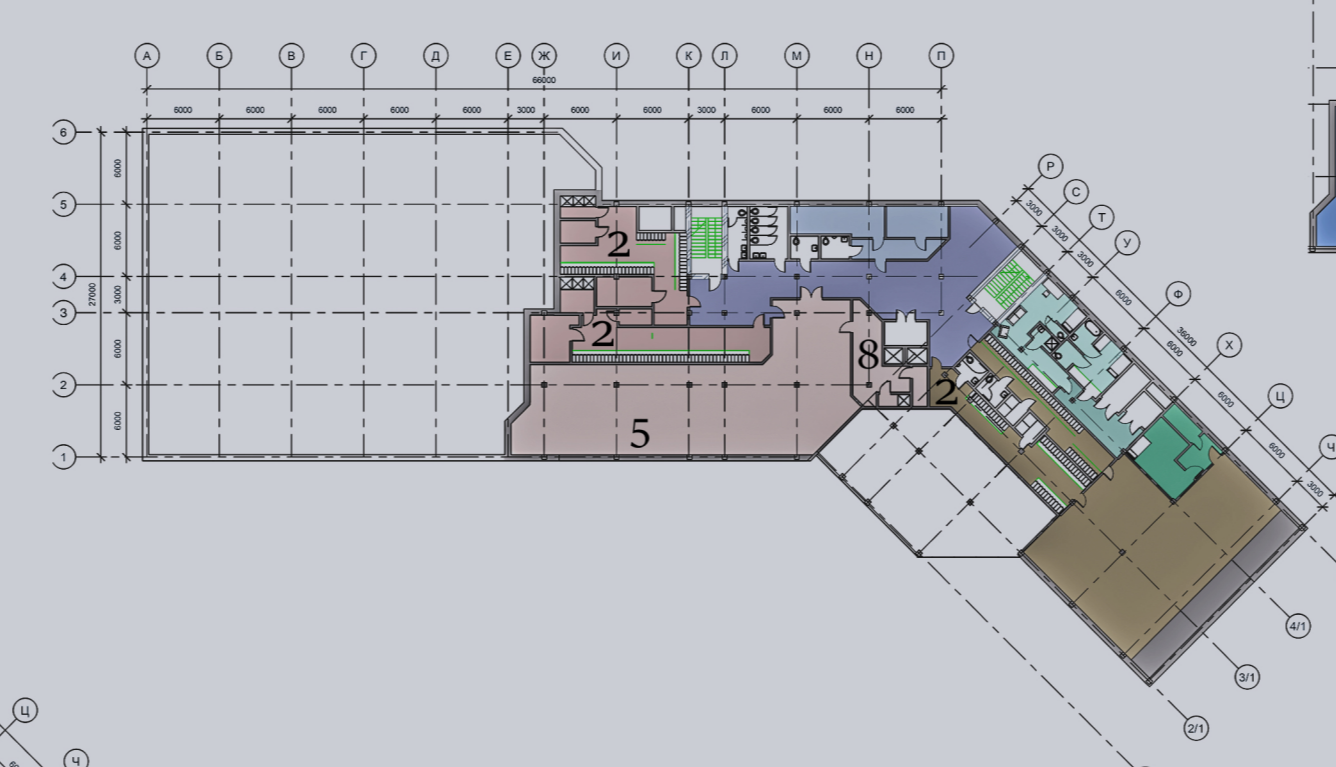
### ПЛАН НА ОТМЕТКЕ +12,200



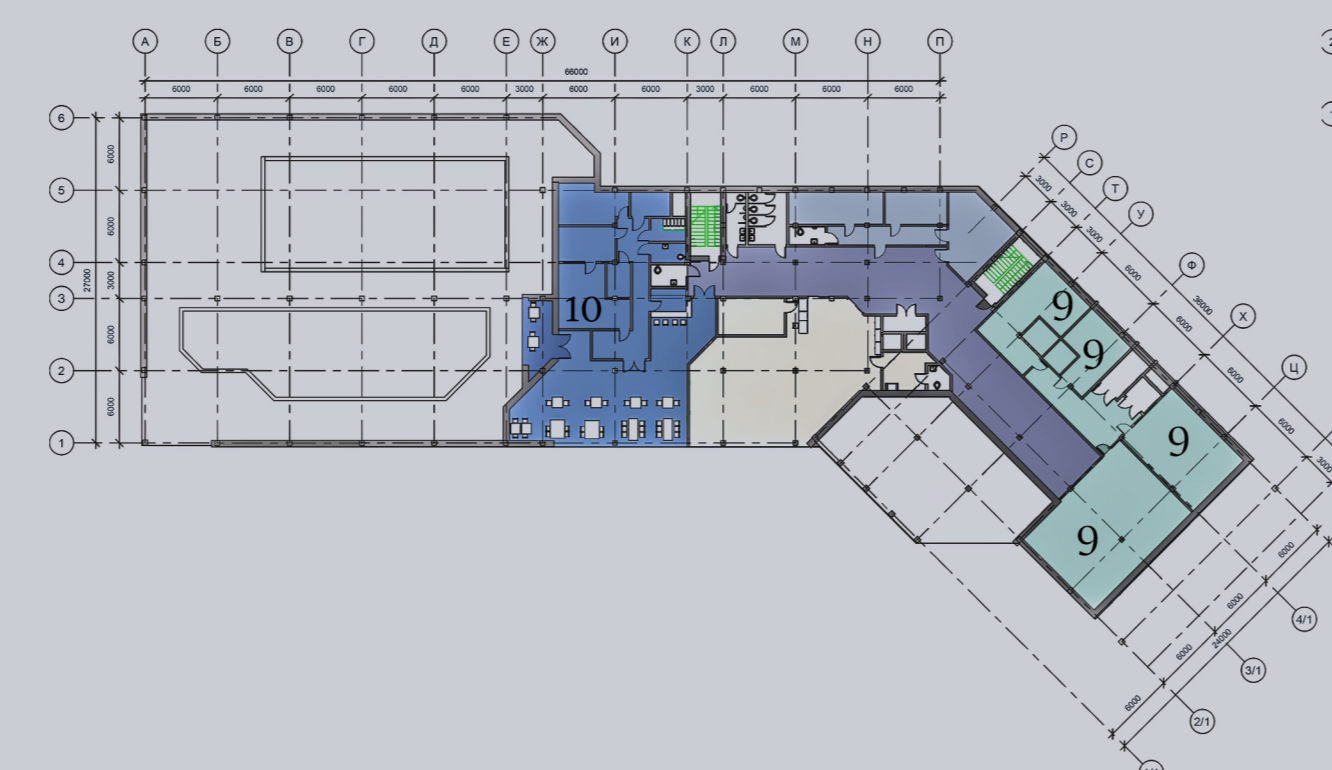
### ПЛАН НА ОТМЕТКЕ +9,900



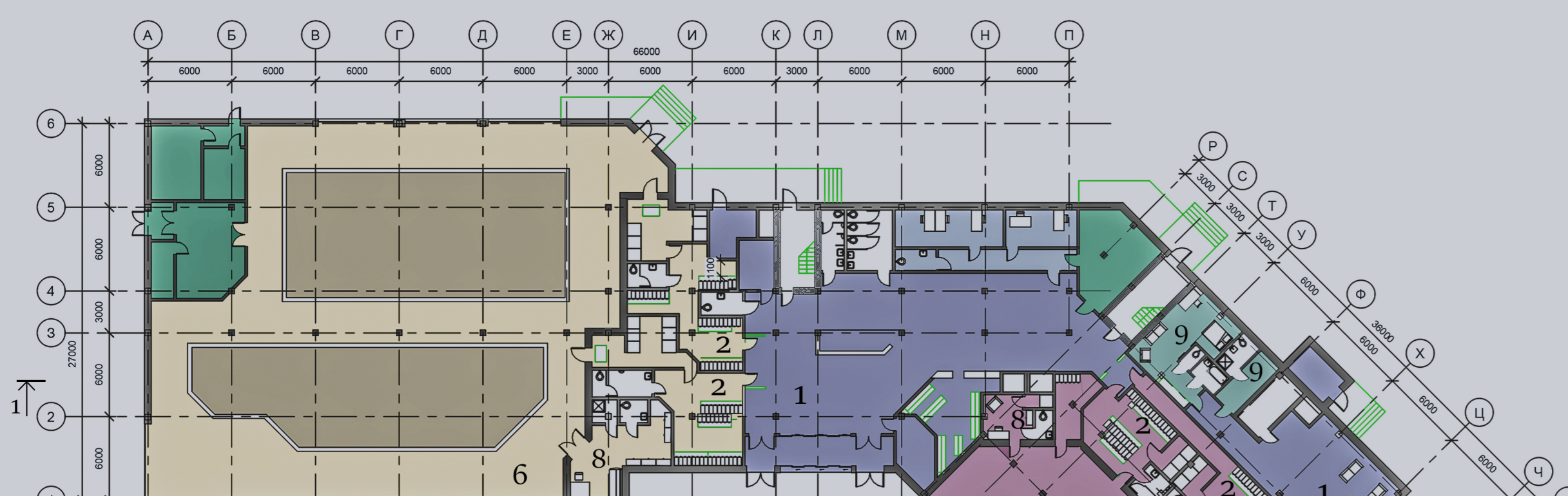
### ПЛАН НА ОТМЕТКЕ +6,600



### ПЛАН НА ОТМЕТКЕ +3,300



### ПЛАН НА ОТМЕТКЕ 0,000

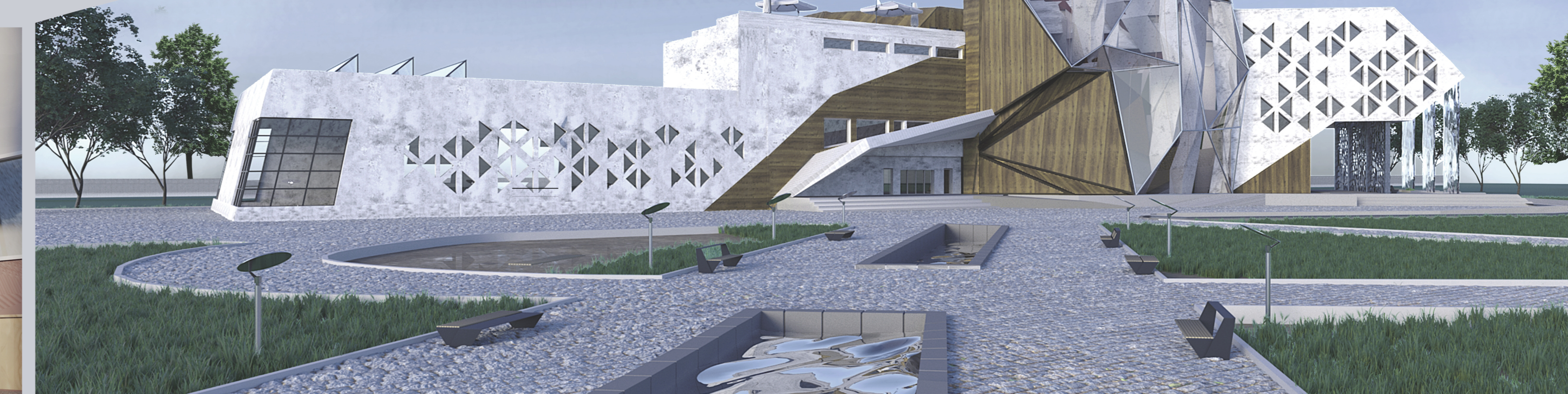


Функциональное зонирование

- Зона бассейна
- Горизонтальные коммуникации
- Зона скалодрома
- Зона медицинского обслуживания
- Административные помещения
- Зона общественного питания
- Тренажерный зал
- Торговая зона
- Зона гостиницы

Экспликация помещений:

- |                      |                     |
|----------------------|---------------------|
| ① Холл               | ⑦ Скалодром         |
| ② Раздевалочные      | ⑧ Тренерская        |
| ③ Торговый зал       | ⑨ Гостиничный номер |
| ④ Столовая ресторана | ⑩ Кухня             |
| ⑤ Тренажерный зал    | ⑪ Гардероб          |
| ⑥ Бассейн            |                     |



ЦЕНТР ЭКСТРЕМАЛЬНЫХ ВИДОВ СПОРТА "ДЖАМАЛУНГМА"  
ПОМЩАЦИЯ АРХИТЕКТУРА  
АВТОР ПРОЕКТА : ПОЛОВИНКА АЛЕКСАНДРА ИВАНОВНА  
РУКОВОДИТЕЛЬ ПРОЕКТА : БЕЛЯЕВА ЕЛЕНА СЕРГЕЕВНА

Запроектированный центр экстремальных видов спорта предназначен для занятия скалолазанием, плаванием, дайвингом, скейтбордингом, фитнесом и для отдыха посетителей. В нем предусмотрены следующие группы помещений: вестибюльная, общественного питания, спортивно-развлекательная (зона бассейна, скалодром, скейт-площадка) зона гостиницы, административные и обслуживающие, технического и хозяйственного назначения.

В качестве образа использованы горные хребты с их многочисленными пиками, склонами и лентами рек, спускающимися в долины. Центром здания является шестисветное пространство со складчатым витражным остеклением - скалодром, к нему примыкают с обеих сторон разноуровневые объемы напоминающие горные хребты, которые постепенно спускаются к земле. С восточной стороны с крыши здания спускаются струи водопада и под водопадом находится зона отдыха со скамейками и вход в гостиницу. Юго-западная часть здания поддерживает форму склона и является естественным продолжением всего ансамбля. В этом крыле находится бассейн.

В целом форма здания воспринимается динамичной и живой, что привлекает взгляды прохожих.