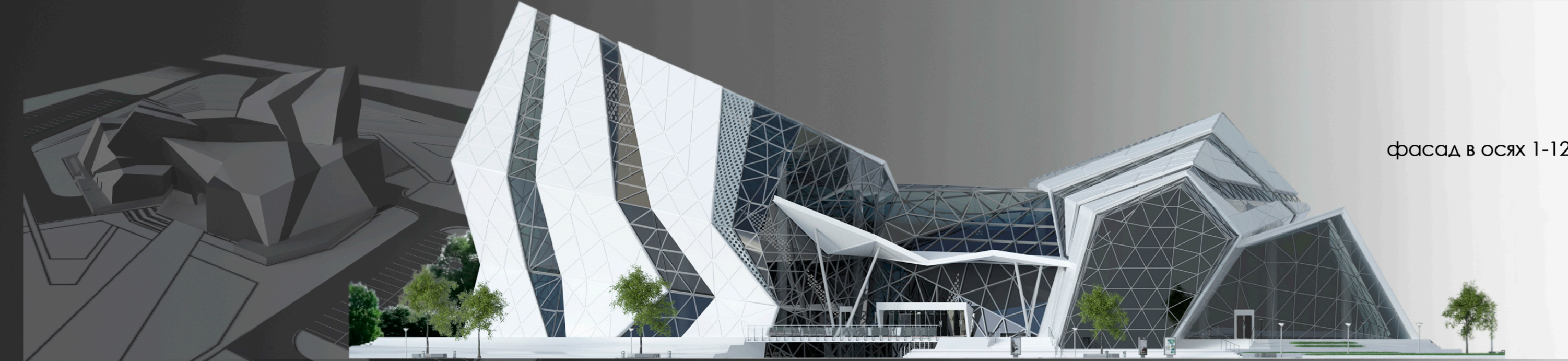
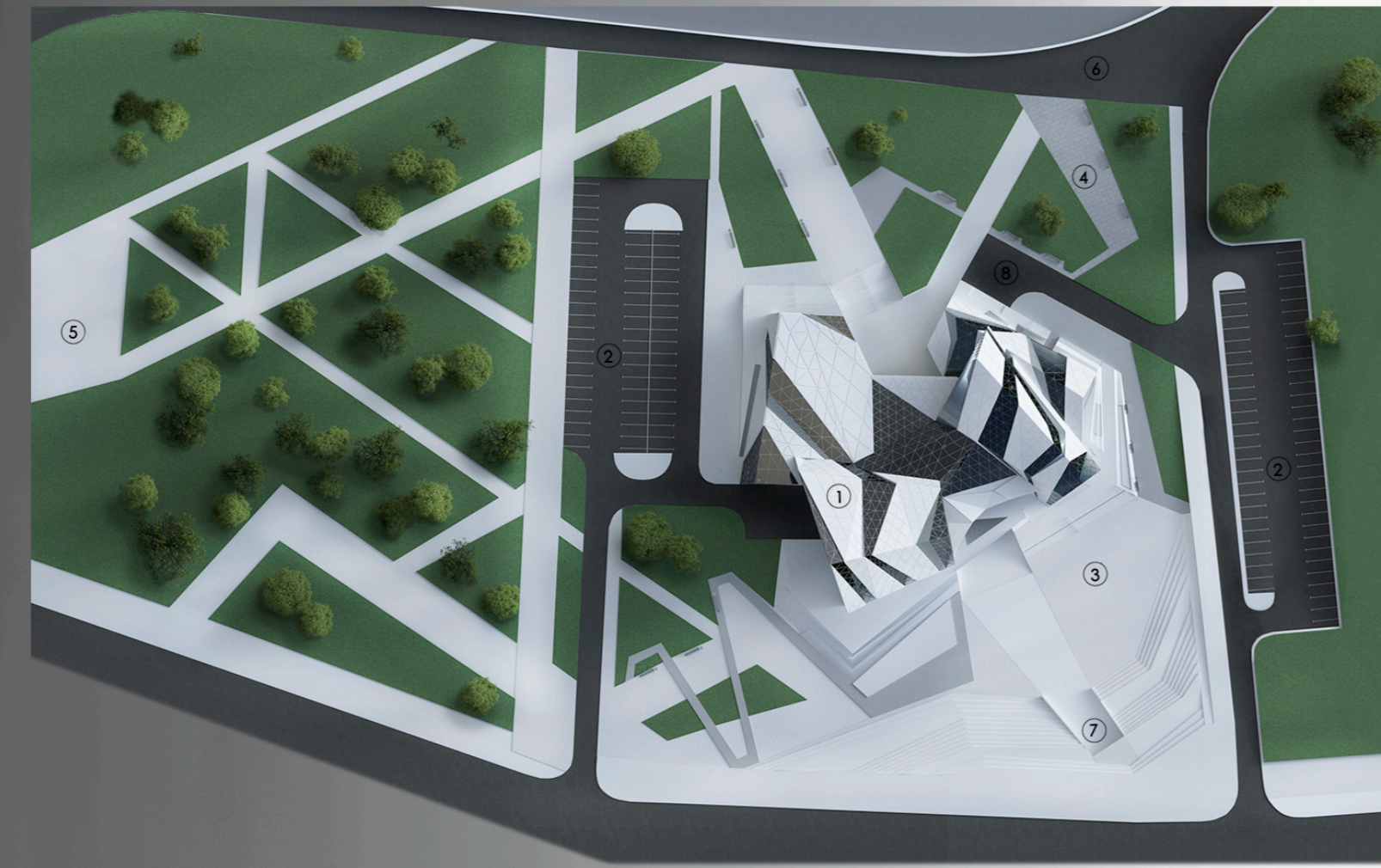
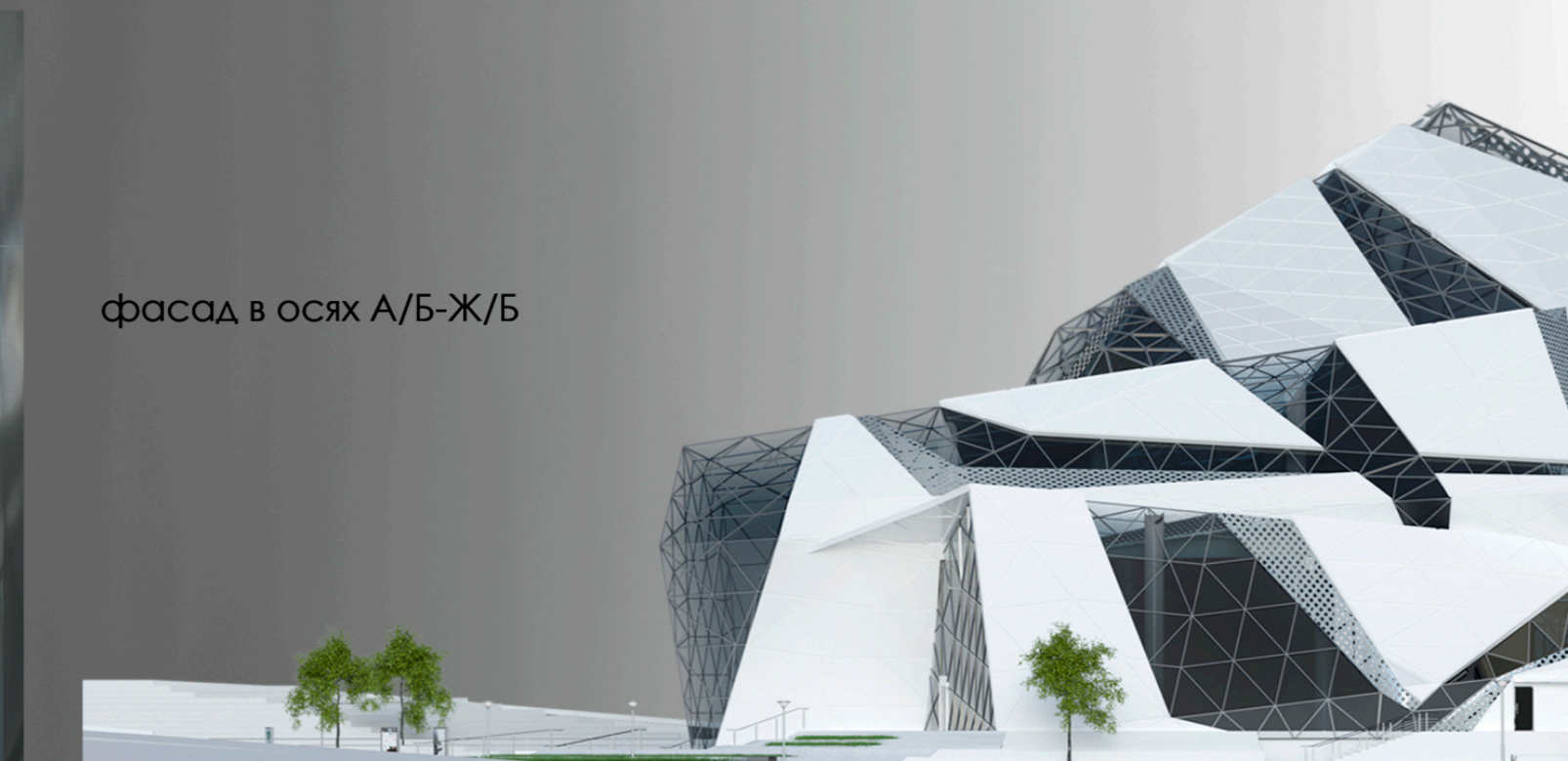
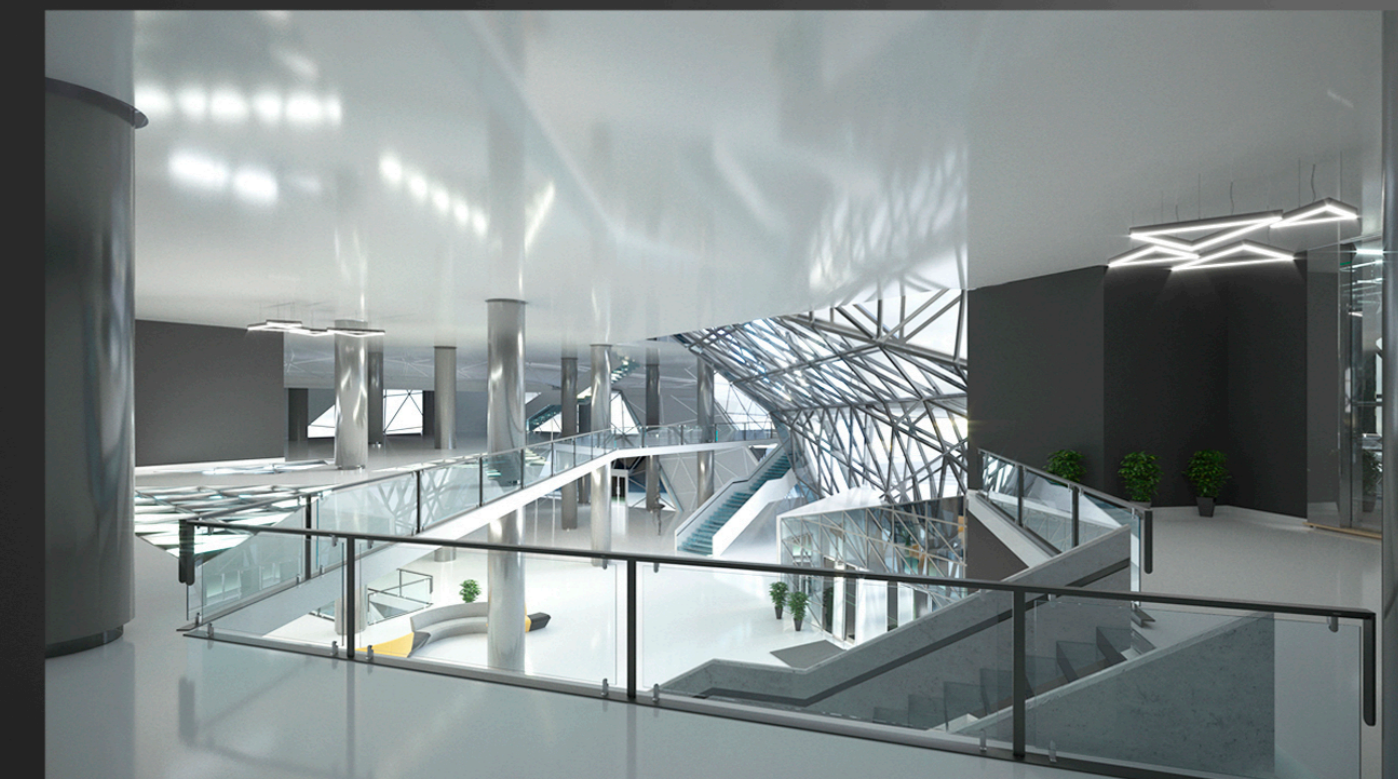
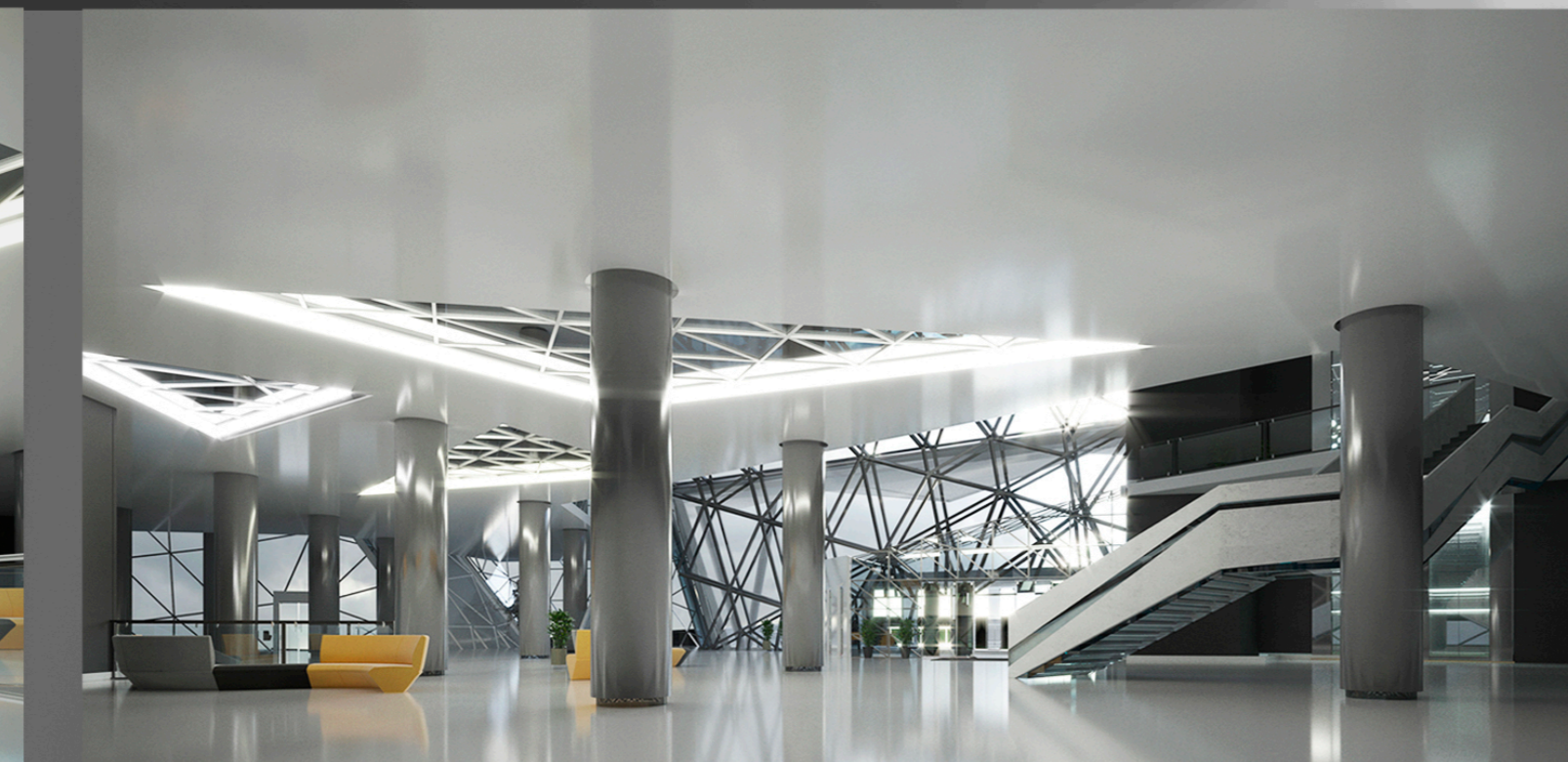


ситуационный план

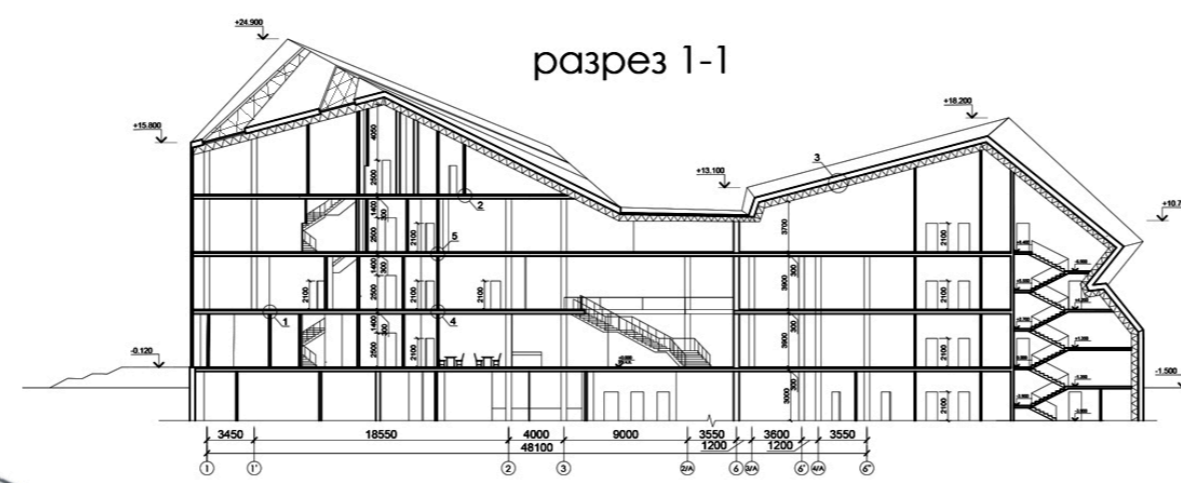
генеральный план



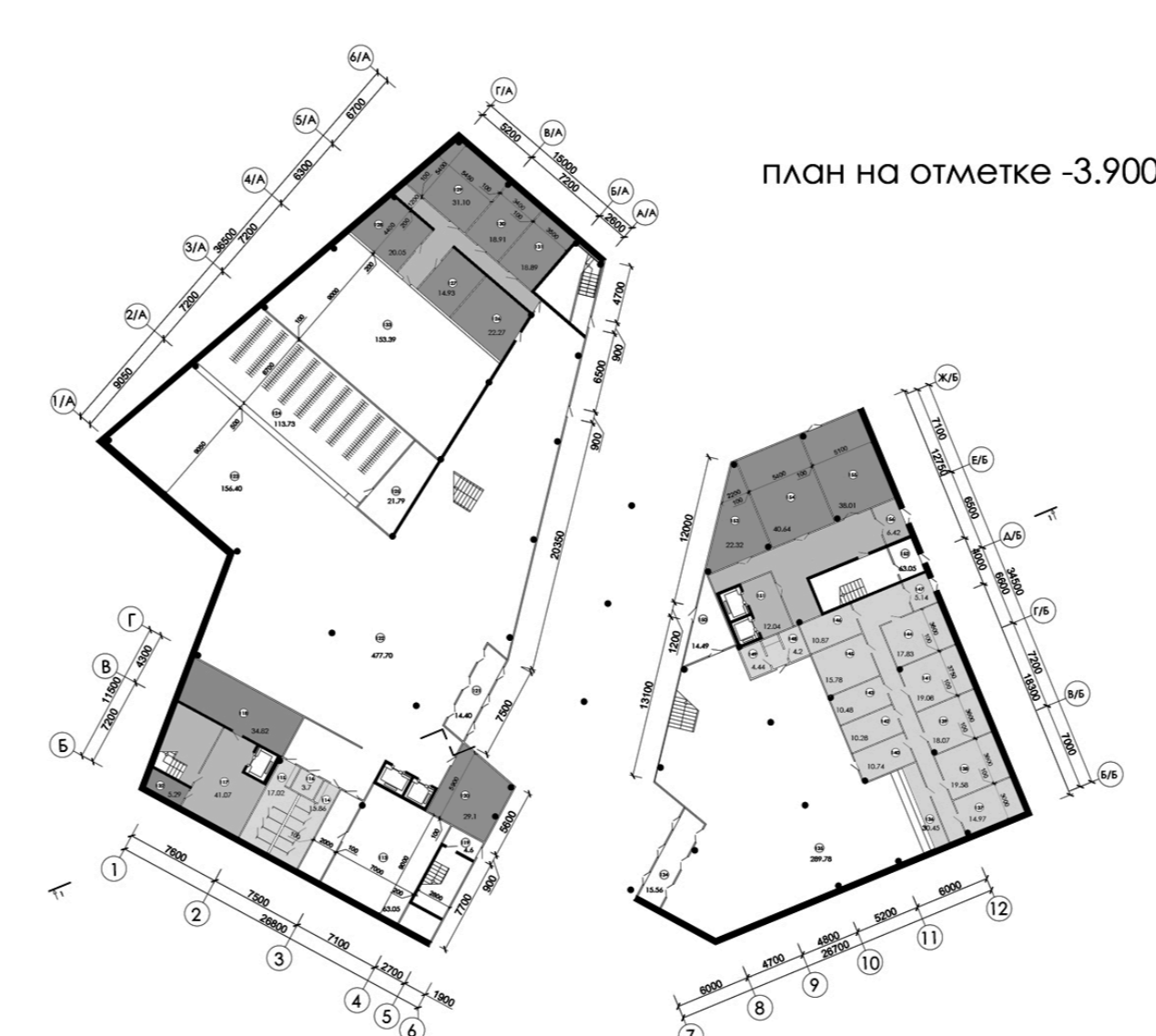
фасад в осях 1-12



фасад в осях А/Б-Ж/Б

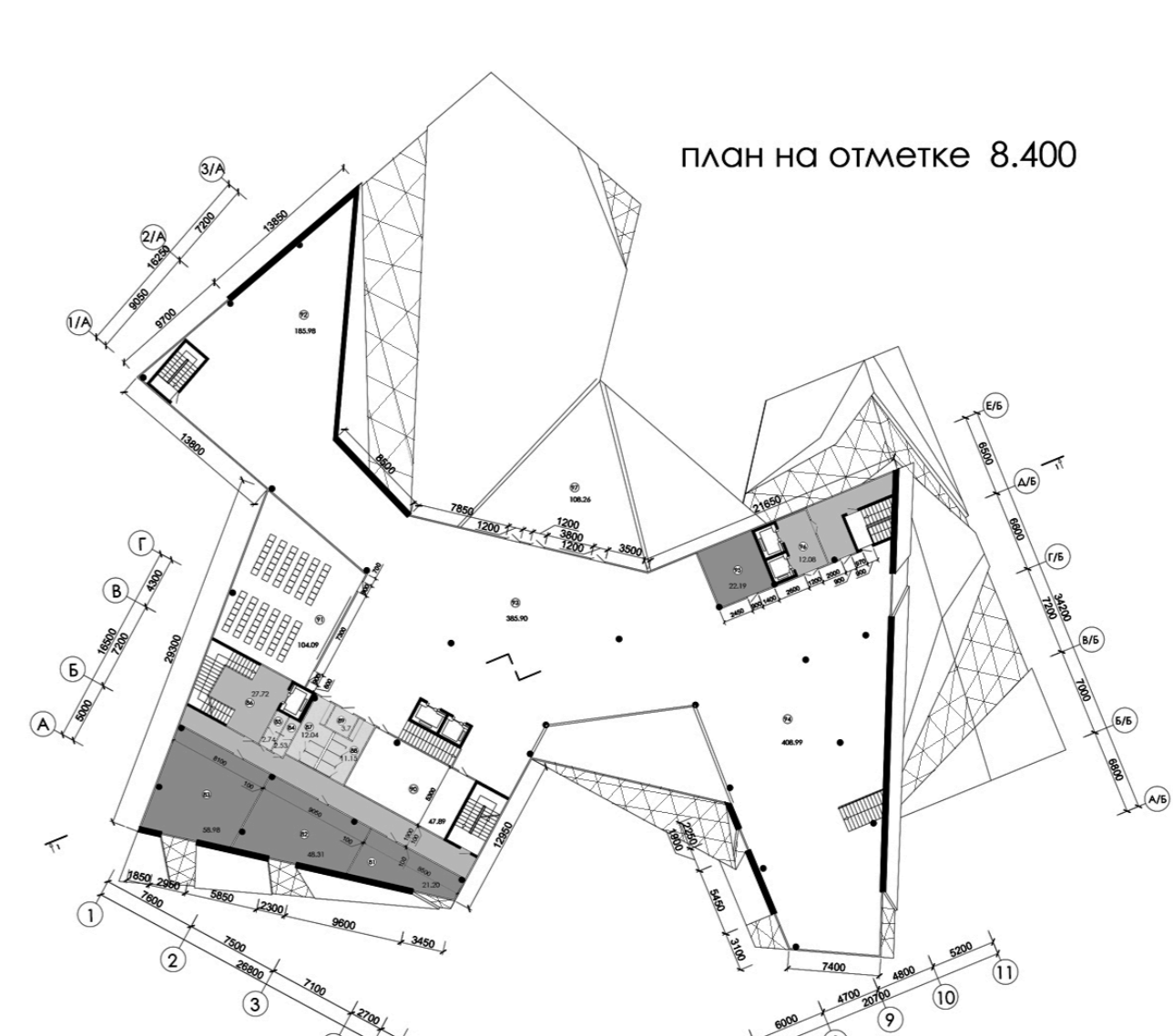


разрез 1-1

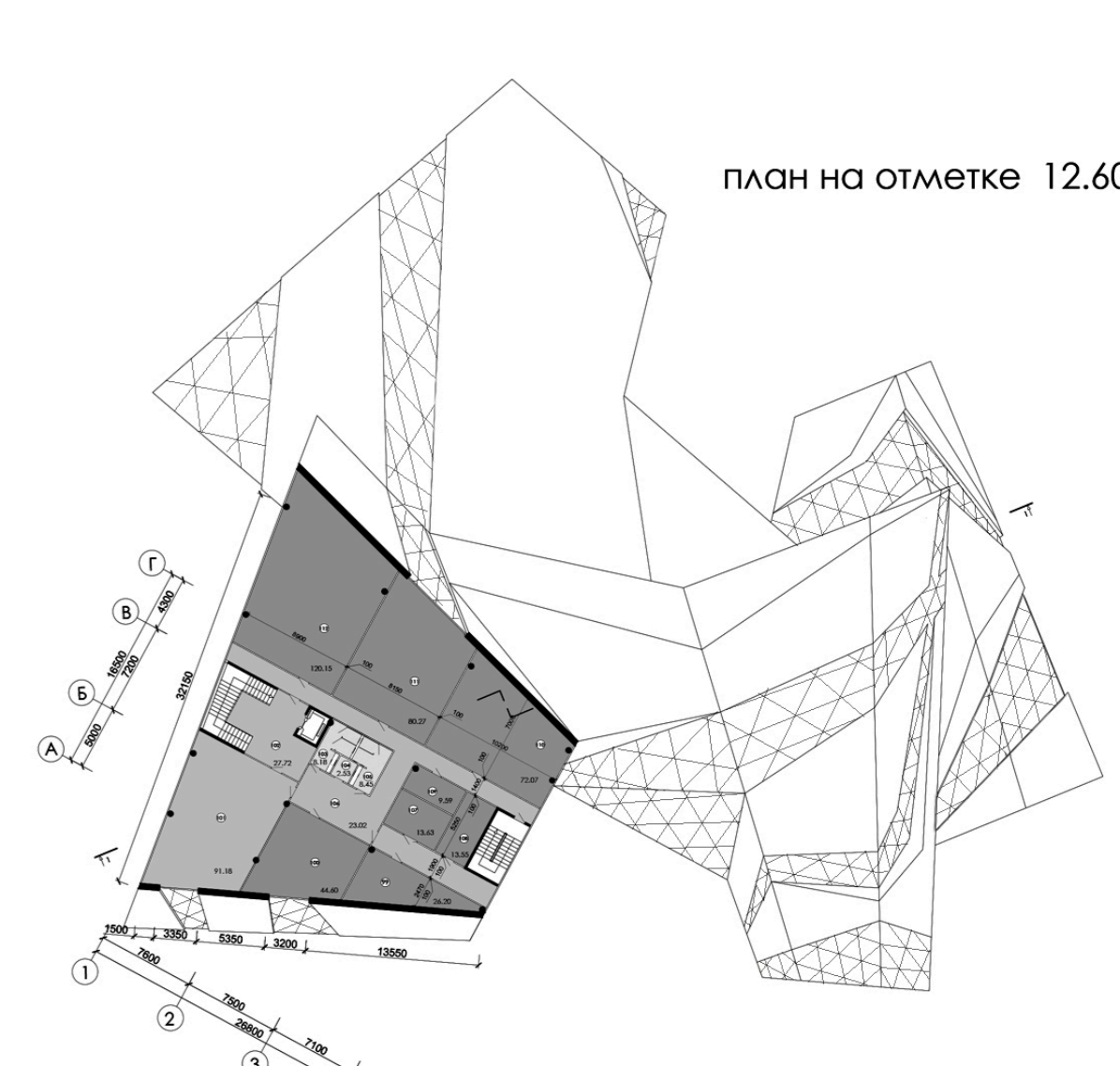


план на отметке -3.900

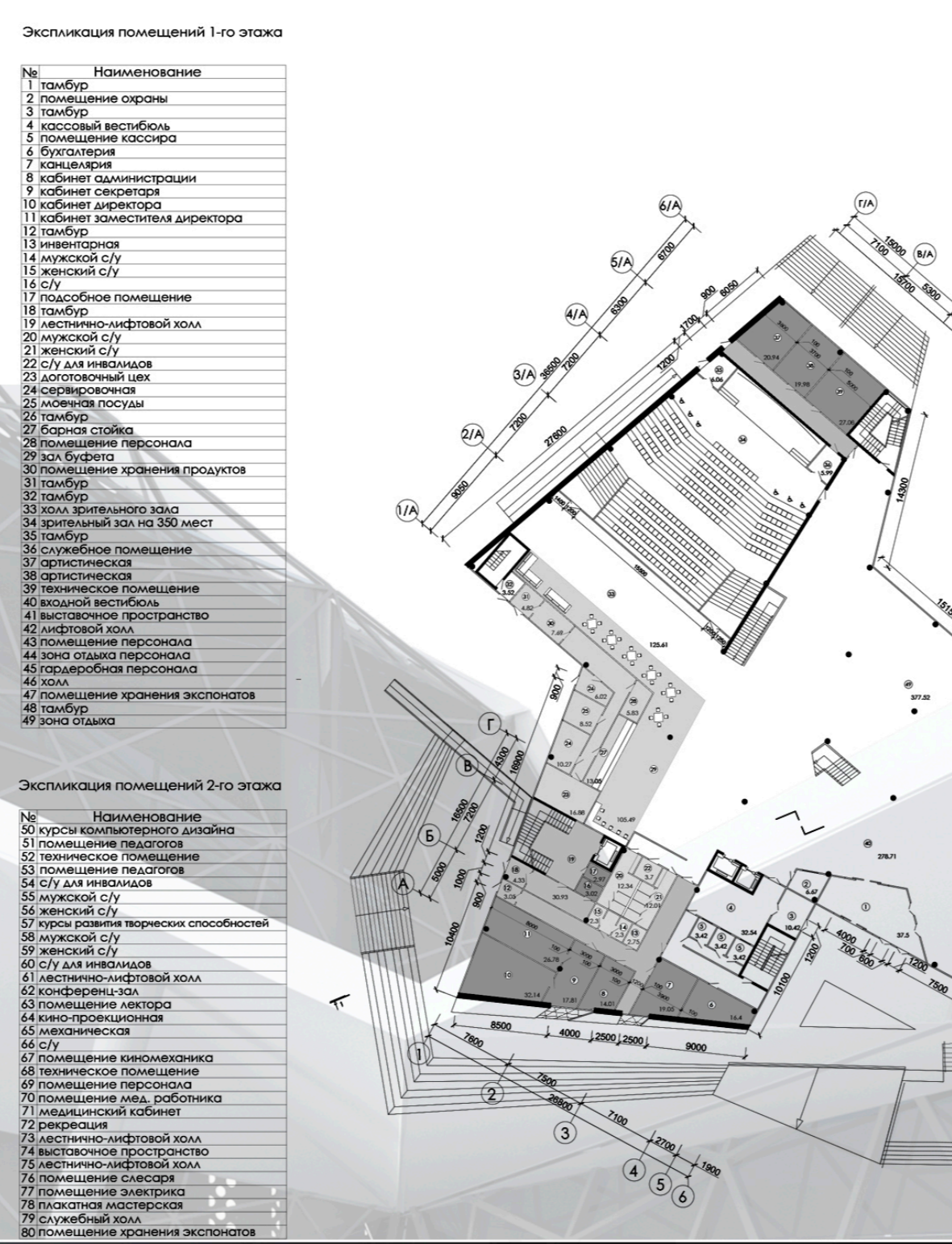
Экспликация помещений 1-го этажа	
№	Назначение
1	Входная группа
2	Вестибюль
3	Коридор
4	Офис
5	Офис
6	Офис
7	Офис
8	Офис
9	Офис
10	Офис
11	Офис
12	Офис
13	Офис
14	Офис
15	Офис
16	Офис
17	Офис
18	Офис
19	Офис
20	Офис
21	Офис
22	Офис
23	Офис
24	Офис
25	Офис
26	Офис
27	Офис
28	Офис
29	Офис
30	Офис
31	Офис
32	Офис
33	Офис
34	Офис
35	Офис
36	Офис
37	Офис
38	Офис
39	Офис
40	Офис
41	Офис
42	Офис
43	Офис
44	Офис
45	Офис
46	Офис
47	Офис
48	Офис
49	Офис
50	Офис
51	Офис
52	Офис
53	Офис
54	Офис
55	Офис
56	Офис
57	Офис
58	Офис
59	Офис
60	Офис
61	Офис
62	Офис
63	Офис
64	Офис
65	Офис
66	Офис
67	Офис
68	Офис
69	Офис
70	Офис
71	Офис
72	Офис
73	Офис
74	Офис
75	Офис
76	Офис
77	Офис
78	Офис
79	Офис
80	Офис
81	Офис
82	Офис
83	Офис
84	Офис
85	Офис
86	Офис
87	Офис
88	Офис
89	Офис
90	Офис
91	Офис
92	Офис
93	Офис
94	Офис
95	Офис
96	Офис
97	Офис
98	Офис
99	Офис
100	Офис



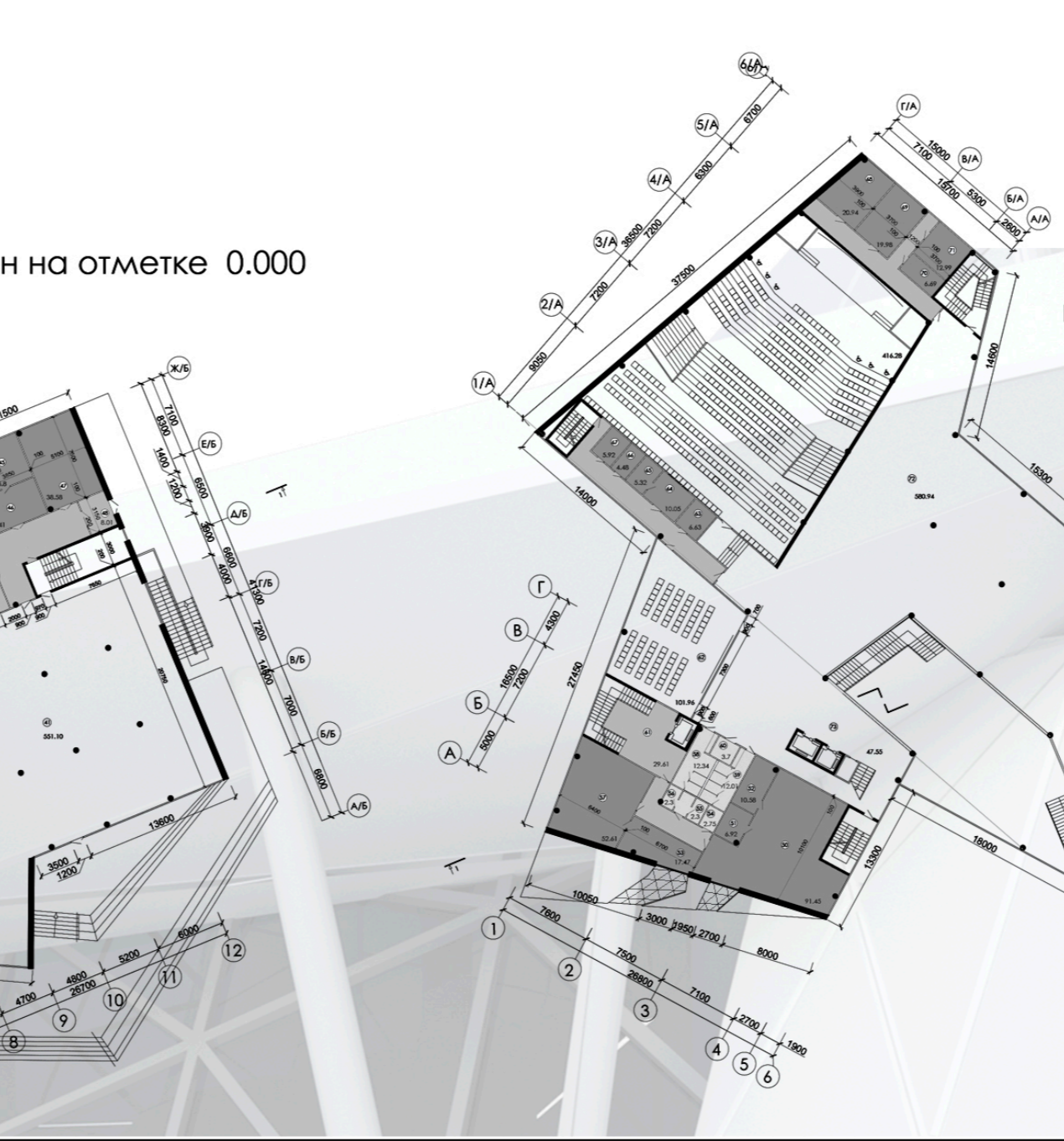
план на отметке 8.400



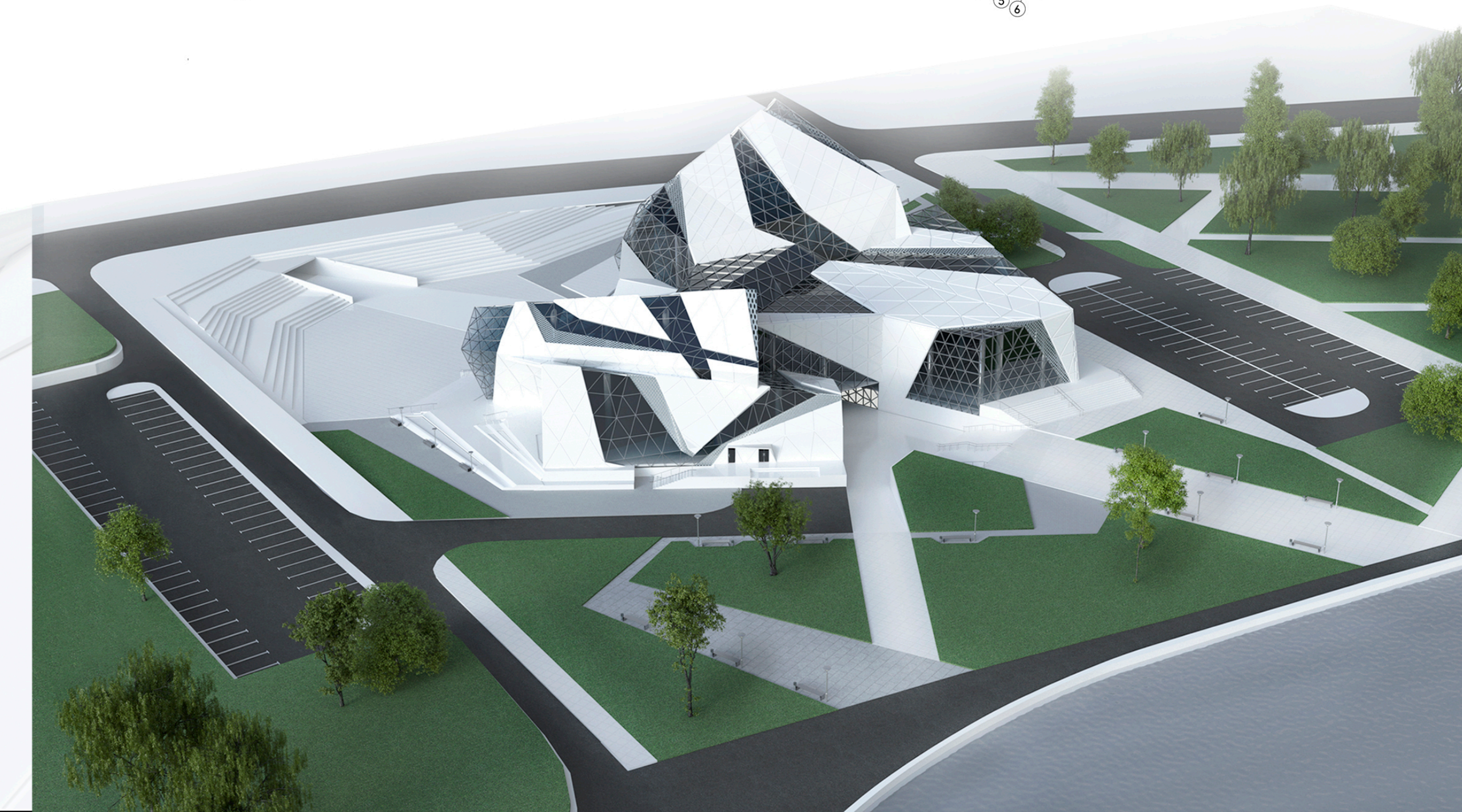
план на отметке 12.600



план на отметке 0.000



план на отметке 4.200



**Интерактивный центр архитектуры и дизайна**

Архитектура

Автор проекта: Климова Виктория Владимировна

Руководитель проекта: Карпович Елена Георгиевна

Центр запроектирован на месте выставочного павильона "БелЭкспо" по ул. Янки Купалы. Рядом располагается набережная реки Свислочь и аллея Дружбы. При выполнении благоустройства учитывался существующий рельеф местности. Были сохранены пешеходные связи между оперным театром и набережной реки Свислочь, а также в состав проекта вошел запроектированный подземный переход под улицей Янки Купалы и площадью перед Оперным театром шириной 8,5 м. Предусмотрена парковка вместимостью 120 машиномест и два хозяйственных подъезда к зданию. Перед зданием располагается накопительная площадка в двух уровнях, один из них в уровне земли, второй пандусами соединяет уровень входа в здание на отметке -3,900 и пешеходный проход к набережной реки Свислочь, а также подземный переход под проезжей частью ул. Янки Купалы. В здании запланированы входы: два – с уровня подвального этажа, один главный вход в здание и дополнительный в учебную часть объема. Само здание располагается на подиуме высотой 1,5 м, от уровня отметки земли, и ведет посетителей на отметку 0,000 первого этажа. Здание имеет помещения на 4 наземных уровнях: отм. 0,000, 4,200, 8,400, 12,600. На первом этаже располагаются: входной вестибюль (278,21 м<sup>2</sup>); кассовый вестибюль (32,54 м<sup>2</sup>); административная зона, с размещением кабинетов директора, заместителя, секретаря, бухгалтера и канцелярии; санитарные узлы; буфет (105,49 м<sup>2</sup>); кинозал вместимостью 350 мест (416,28 м<sup>2</sup>); рекреация (377,52 м<sup>2</sup>); выставочное пространство (551,10 м<sup>2</sup>); служебные помещения и хранилища. На втором этаже запроектированы: конференц-зал (вместимостью 80 мест); кинопроекторная и служебные помещения; санитарные узлы; рекреация (580,94 м<sup>2</sup>); выставочное пространство (554,73 м<sup>2</sup>); курсы компьютерной графики и творчества (143,25 м<sup>2</sup>), расположенные в учебном центре. Третий этаж эксплуатируется как выставочное пространство (408,99 м<sup>2</sup>), площадь для проведения мастер классов (185,98 м<sup>2</sup>), также там располагается конференц-зал (вместимостью 60 мест) и учебная зона (121,20 м<sup>2</sup>). На четвертом этаже располагается художественная школа, в состав которой входят учебные классы рисунка (44,60 м<sup>2</sup>), живописи (80,27 м<sup>2</sup>), скульптуры (72,07 м<sup>2</sup>), графики (44,60 м<sup>2</sup>), служебные кабинеты преподавателей. В подвальном этаже на отм. -3,900, запроектированы: гардероб (113,73 м<sup>2</sup>), технические помещения, пространство под залом (153,39 м<sup>2</sup>) и арт кафе (289,78 м<sup>2</sup>). Здание имеет сложный выразительный объем и насыщенную пластику фасадов. Целью создания этого проекта является дать возможность начинающим и маститым архитекторам и дизайнерам представлять на выставку свои перспективные и реализованные проекты и разработки, для популяризации профессии архитектора и дизайнера и знакомства с замыслами творческой интеллигенции. Задачей дипломного проекта было создать запоминающийся облик выставочно-развивающего центра дополняющего культурно-образовательное пространство этой части города.